

تم تحميل هذا الملف من موقع المناهج السعودية

almanahj.com/sa

موقع المناهج السعودية

الملف أوراق عمل مفاهيم كرتونية خصائص الجمع وقواعد الطرح

[موقع المناهج](#) ← [المناهج السعودية](#) ← [الصف الرابع](#) ← [رياضيات](#) ← [الفصل الثالث](#)

روابط مواقع التواصل الاجتماعي بحسب الصف الرابع



روابط مواد الصف الرابع على تلغرام

[الرياضيات](#)

[اللغة الانجليزية](#)

[اللغة العربية](#)

[التربية الاسلامية](#)

المزيد من الملفات بحسب الصف الرابع والمادة رياضيات في الفصل الثالث

[نماذج اختبارات نهائية مع نماذج الإجابة](#)

1

[نموذج اختبار نهائي الدور الأول](#)

2

[أسئلة اختبار مهاراتي](#)

3

[اختبار الفصل الثاني عشر جمع الكسور العشرية وطرحها](#)

4

[اختبار نهائي الدور الأول](#)

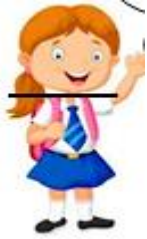
5

نوع ورقة العمل : مجموعات تعاوني -الاستراتيجية : مفاهيم كرتونية - اسم الدرس : خصائص الجمع وقواعد الطرح



جميلة :

تَحَدَّثْ مَا قَاعِدَةُ الطَّرْحِ الَّتِي تَبْدُو عَكْسَ خَاصِّيَّةِ العُنْصُرِ المَحَايِدِ الجَمْعِيِّ؟ فَسِّرْ إِجَابَتَكَ.



جميلة : خاصية الإبدال

نرمين : خاصية التجميع



جود : خاصية طرح العدد
من نفسه

مرام : خاصية
العنصر المحايد



اختراري العبارة الصحيحة ثم أبدى رأيك فيها؟

٣٣ **اكتشف الخطأ:** طُلبَ إلى ماجدٍ وحسنٍ إعطاءً مثالٍ على خاصية العنصر المحايد الجمعي. فأيهما أعطى مثالاً صحيحاً؟ فسّر إجابتك.

سوسن

حسن

$$3 = 3 + 0$$

ماجد

$$0 = 2 - 2$$

اختاري الإجابة الصحيحة مع التبرير ؟

جوهرة :
حسن

حسنا :
ماجد

حنين :
كلاهما
إجابتهما
صحيحة

جواهر :
كلاهما
إجابتهما خطأ



تَأَكَّدُ



قَدِّرِ الناتجَ بتقريبِ الأعدادِ إلى أقربِ قيمةٍ منزليَّةٍ مُعطاةٍ في كلِّ ممَّا يأتي:

٢ ٣١٢ + ٢٧ ؛ عشرة

١ ٧٣ + ٢١ ؛ عشرة

سديم



وسن:

$$\begin{array}{r} 10 \\ + 60 \\ \hline 70 \end{array}$$

$$\begin{array}{r} 2000 \\ + 20 \\ \hline 2200 \end{array}$$

هلا:

$$\begin{array}{r} 2000 \\ + 700 \\ \hline 2700 \end{array}$$

$$\begin{array}{r} 900 \\ = \end{array}$$

$$\begin{array}{r} 3 \\ + 3 \\ \hline 6 \end{array}$$

$$\begin{array}{r} 1 \\ = \end{array}$$

ريم:

$$\begin{array}{r} 2 \\ + 7 \\ \hline 9 \end{array}$$

$$\begin{array}{r} 4 \\ = \end{array}$$

$$\begin{array}{r} 30 \\ + 3 \\ \hline 33 \end{array}$$

$$\begin{array}{r} 33 \\ = \end{array}$$

حنان:

$$\begin{array}{r} 20 \\ + 70 \\ \hline 90 \end{array}$$

$$\begin{array}{r} 90 \\ = \end{array}$$

$$\begin{array}{r} 3000 \\ + 30 \\ \hline 3300 \end{array}$$

$$\begin{array}{r} 3300 \\ = \end{array}$$

حددي

الإجابة الصحيحة

مع التعليل (التبرير)؟



فجر

٣ هل لدى سامي وخالد وناصرٍ معًا أكثر من ١١٠ أقراصٍ مُدمجة؟

الاسم	عدد الأقراص المدمجة
سامي	٢١
خالد	٤٢
ناصر	٣٣

تَدْرِبْ عَلَى الْمَهَارَةِ

في المسائل الآتية: بين إذا كان المطلوب هو التقدير أو الإجابة الدقيقة، ثم حلها:

الجازي:
الإجابة الدقيقة
لأن
 $٣٣ + ٤٢ + ٢١ = ١١٠$
وهو يساوي ١١٠

نورة:
التقدير
لأن

$$٩ = ٣ + ٤ + ٢$$

وهو أقل من ١١٠

فاطمة:
الإجابة الدقيقة
لأن
 $٣٣ + ٤٢ + ٢١ = ٩٦$
وهو أقل من ١١٠

علياء:
التقدير
لأن
 $٣٠ + ٤٠ + ٢٠ = ٩٠$
وهو أقل من ١١٠

حددي الإجابة الصحيحة مع التعليل (التبرير) ؟

الهنوف:

تَأَكَّدُ



أوجد ناتج الجمع، ثم تحقق من معقولية الإجابة بالتقدير:

$$\begin{array}{r} 394 \\ 84 + \\ \hline \end{array}$$

العنود:

$$\begin{array}{r} 394 \\ 84 + \\ \hline \end{array}$$

التقدير
٤٧٨

$$11 = 8 + 3$$

بدور:

$$\begin{array}{r} 394 \\ 84 + \\ \hline \end{array}$$

التقدير
٤٧٨

$$500 = 100 + 400$$

فاطمة:

$$\begin{array}{r} 394 \\ 84 + \\ \hline \end{array}$$

التقدير
٤٧٨

$$380 = 80 + 300$$

نوارة:

$$\begin{array}{r} 394 \\ 84 + \\ \hline \end{array}$$

التقدير
٣١٠

$$300 = 100 - 400$$

حددي الإجابة الصحيحة

مع التعليل؟



منار:



مسائل مهارات التفكير العليا

كيف يمكن أن نجمع عددين كلُّ منهما يتكوّن من أربعة أرقام، ومجموعهما



يتكوّن من خمسة أرقام؟

الجازي:
إذا كان عدد المنازل
أربعة منازل

نورة:
مجموع
بالمنزلة
أخير من تسعة

فاطمة:
نضيف منزلة خامسة
ونضع فيها صفرا

علياء:
مجموع كل
منزلة
أقل من تسعة

حددي الاجابة الصحيحة ؟ برري اجابتك ؟

منال

مسائل مهارات التفكير العليا

١٩ اكتشف المختلف: أي مسائل الطرح الآتية لا يتطلب حلها إعادة تجميع؟ فسر إجابتك

٩٥٩٤٧

٢٦٣٧٧ -

١٩٥١٤

٥٧٣٧٢ -

٧٠٦٣٩

٣٩٦٠٧ -

٤٧٤٥٧

٤٠٧٢٤ -

ريم:

٩٥٩٤٧

٢٦٣٧٧ -

بسمة:

١٩٥١٤

٥٧٣٧٢ -

في:

٧٠٦٣٩

٣٩٦٠٧ -

نهال:

٤٧٤٥٧

٤٠٧٢٤ -

حددي الاجابة الصحيحة
مع التفسير؟



تَأَكَّدُ ✓

إِطْرُخْ ثُمَّ تَحَقَّقْ مِنْ صِحَّةِ الطَّرْحِ مُسْتَعْمِلًا الْجَمْعَ:

$$\begin{array}{r} 309 \\ - 57 \\ \hline \end{array}$$

شادية :

التحقق بالجمع $309 = 57 + 252$

$$\begin{array}{r} 309 \\ - 57 \\ \hline 252 \end{array}$$

فادية :

التحقق بالجمع $302 = 57 + 245$

$$\begin{array}{r} 309 \\ - 57 \\ \hline 252 \end{array}$$

نادية :

التحقق بالجمع $309 = 57 + 252$

$$\begin{array}{r} 309 \\ - 57 \\ \hline 252 \end{array}$$



أي الإجابات صحيحة ؟ مع ذكر السبب ؟

منى



مسائل مهارات التفكير العليا

١٨ **اكتشف الخطأ:** حلَّ عبدُ الرَّحِيمِ وخالدُ مسألةَ الطَّرْحِ الآتية؛ فأيُّهُما كانَتْ إجابتهُ صحيحةً. فسِّرْ إجابتكَ.

	$\begin{array}{r} \text{خالد} \\ 530000 \\ - 304547 \\ \hline 225453 \end{array}$		$\begin{array}{r} \text{عبدُ الرحيم} \\ 530000 \\ - 304547 \\ \hline 225453 \end{array}$
---	---	---	--

العنود:
كلاهما إجابتهما
صحيحة



بدور:
كلاهما إجابتهما
خاطئة
لا داعي لإعادة
التجميع



فاطمة:
خالد إجابته صحيحة
و أخطأ عبد الرحيم
وقام بإعادة التجميع



نجلاء:
عبد الرحيم اجابته
صحيحة حيث أخطأ
خالد في إعادة
التجميع في منزلة
عشرات الألوف



فسري السبب؟

حددي الاجابة الصحيحة و

ورقة عمل - الاستراتيجية : المفاهيم الكرتونية (دقيقتين) - اسم الدرس : جمع البيانات وتنظيمها

سلوان

تأكّد

يبيّن الجدول الآتي الوسائل المختلفة التي تستعملها مجموعة من الطلاب للوصول إلى المدرسة.

كيف تصل إلى المدرسة؟	
الوسيلة	التكرار
الحافلة	٨
السيارة	١٢
المشي	٦

نظّم البيانات في لوحة إشارات. مثال ١

نوال:

الوسيلة	الإشارة
الحافلة	###
السيارة	### ##
المشي	###

نجلاء:

الوسيلة	الإشارة
الحافلة	###
السيارة	### ##
المشي	###

بدور:

الوسيلة	الإشارة
الحافلة	
السيارة	
المشي	

حددي الإجابة الصحيحة ،
مع ذكر السبب ؟

سارة

مسائل مهارات التفكير العليا

١٣ مسألة مفتوحة: ما أوجه التشابه والاختلاف بين الجدول التكراري ولوحة الإشارات؟

ناهد : التشابه
(كلاهما ينظم البيانات)
أما الاختلاف
(فجدول التكرار نستخدم فيه
الإشارات و لوحة الإشارات
نستخدم فيها الأعداد)

اختاري الإجابة الصحيحة
مع التعليل ؟

نوال : التشابه
(كلاهما ينظم البيانات)
أما الاختلاف
(فجدول التكرار نستخدم فيه
الأعداد و لوحة الإشارات
نستخدم فيها الإشارات)

سلمى: كلاهما لا يستخدم لتنظيم
البيانات ولا لترتيبها ولا لتفسيرها

نجلاء: :
التشابه
(لا يوجد أي تشابه بينهما)
و الاختلاف
(لا يوجد أي اختلاف بينهما)

مرورة

٥ **الجبر:** طُوِلَ اليومِ الدَّرَاسِيُّ في مدرسةِ آمِنَةَ ٦ ساعاتٍ. أكْمِلِ الجدولَ الآتِي لتعرفَ هلِ اليومُ الدَّرَاسِيُّ في مدرسةِ آمِنَةَ أطولُ أم أقصرُ من ٣٠٠ دقيقةٍ.

٦	٥	٤	٣	٢	١	عددُ السَّاعاتِ
■	■	■	■	١٢٠	٦٠	عددُ الدَّقَائِقِ

حددي الاجابة الصحيحة
مع التبرير؟

نورة:

- ٣ ساعات ٣٠٠ دقيقة
- ٤ ساعات ٤٠٠ دقيقة
- ٥ ساعات ٥٠٠ دقيقة
- ٦ ساعات ٦٠٠ دقيقة

وريف:

- ٣ ساعات ٦٠ دقيقة
- ٤ ساعات ١٢٠ دقيقة
- ٥ ساعات ٦٠ دقيقة
- ٦ ساعات ١٢٠ دقيقة

وردة:

- ٣ ساعات ١٨٠ دقيقة
- ٤ ساعات ٢٤٠ دقيقة
- ٥ ساعات ٣٠٠ دقيقة
- ٦ ساعات ٣٦٠ دقيقة

مناهل:

- ٣ ساعات ١٨ دقيقة
- ٤ ساعات ٢٤ دقيقة
- ٥ ساعات ٣٠ دقيقة
- ٦ ساعات ٣٦ دقيقة

ورقة عمل - الاستراتيجية : المفاهيم الكرتونية (دقيقتين) - اسم الدرس : خطة حل المسألة (إنشاء جدول)

منيرة

١٠
تتصدقُ فاطمةُ بـ ٥ ريالاتٍ عن كلِّ ٢٠٠ ريالٍ
مماَ عندها، فإذا تصدقت بـ ٣٠ ريالاً، فكم
ريالاً كانَ معها؟

اختاري الإجابة الصحيحة
مع التبرير ؟

الصدقة	٥	١٠	١٥	٢٠	٢٥	٣٠
المبلغ	٢٠٠	٤٠٠	٦٠٠	٨٠٠	١٠٠٠	١٢٠٠

رزان

الصدقة	٥	١٠	١٥	٢٠	٢٥	٣٠
المبلغ	٢٠٠	٣٠٠	٤٠٠	٥٠٠	٦٠٠	٧٠٠

الصدقة	٥	١٠	١٥	٢٠	٢٥	٣٠
المبلغ	٢٠٠	٢٠٠	٢٠٠	٢٠٠	٢٠٠	٢٠٠

زينه

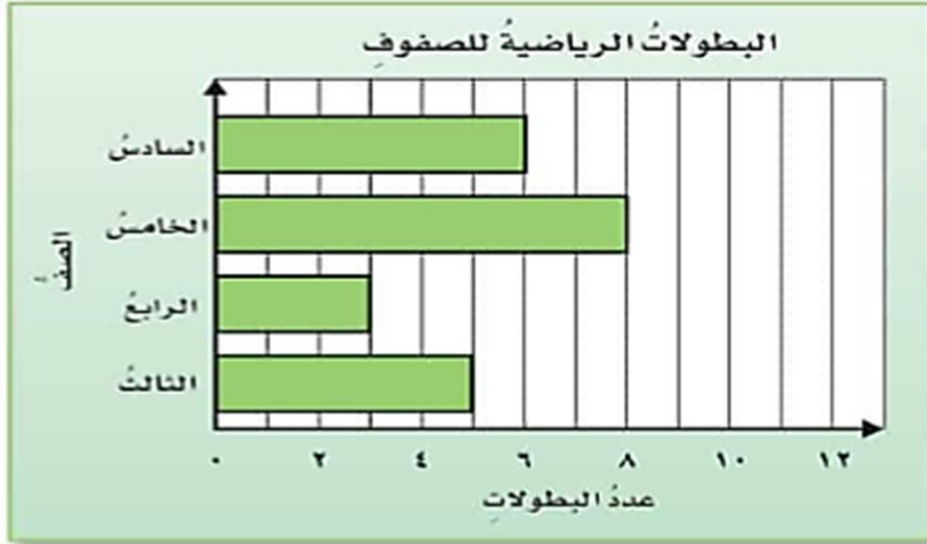
مزن

تم تحميل هذا الملف من

موقع الـ

alManahj.com/s

نوف



تأكد ✓

استعمل التمثيل بالأعمدة المجاور للإجابة عن الأسئلة من ١ إلى ٦

١ ما الصف الذي حصل على أكبر عدد من البطولات؟

٢ ما الصف الذي حصل على ٣ بطولات؟

اختاري الإجابة الصحيحة مع التبرير ؟

وجود :
١ - الصف الرابع
٢ - الصف الخامس

وديان :
١ - الصف الخامس
٢ - الصف الرابع

سهيلة :
١ - الصف الرابع
٢ - الصف الثالث

ولاء :
١ - الصف الثالث
٢ - الصف السادس



تَأَكَّدُ



أَسْتَعْمِلُ التَّمْثِيلَ بِالْخُطُوطِ فِي الشَّكْلِ الْمُجَاوِرِ لِلْإِجَابَةِ عَنِ الْأَسْئَلَةِ مِنْ ١ إِلَى ٦ :
يُوضِّحُ التَّمْثِيلُ بِالْخُطُوطِ عَدَدَ الطُّلَابِ الَّذِينَ اسْتَقَلُّوا الْحَافِلَةَ
الْمَدْرَسِيَّةَ عَلَى مَدَارِ بَضْعَةِ أَعْوَامٍ.



١ كم عدد الطلاب الذين استقلوا الحافلة المدرسية عام

١٤٣٧؟

٢ ما العام الذي كان فيه عدد الطلاب الذين استقلوا

الحافلة المدرسية أكبر؟

اختاري الإجابة الصحيحة مع التبرير ؟

نجود:

١ - ٥٠
٢ - ١٤٣٨

بثينة:

١ - ١٥٠
٢ - ١٤٤٠

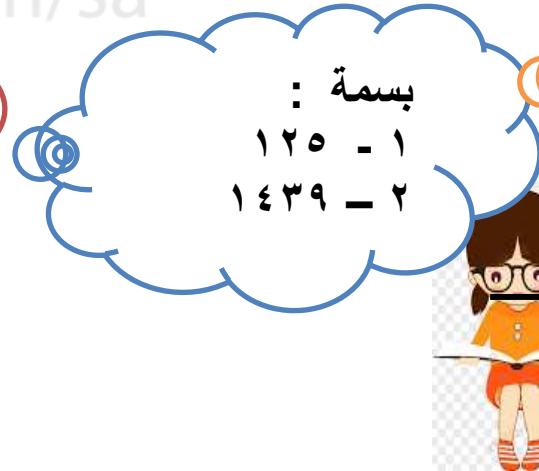
بسمة:

١ - ١٢٥
٢ - ١٤٣٩

ديما:

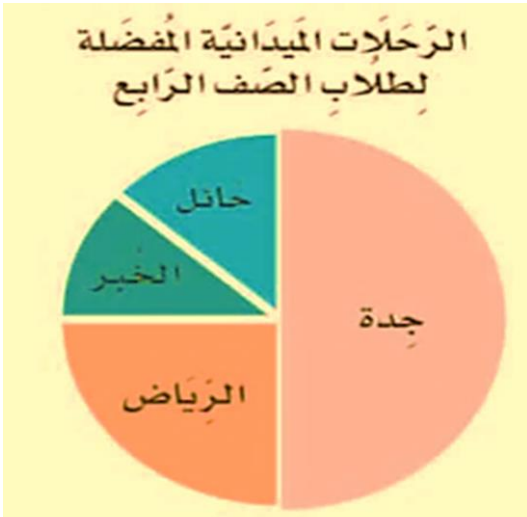
١ - ٢٥٠
٢ - ١٤٣٧

مريم



ورقة عمل - الاستراتيجية : المفاهيم الكرتونية (دقيقتين) - اسم الدرس : التمثيل بالقطاعات الدائرية

منى



تأكد ✓

استعمل التمثيل بالقطاعات الدائرية في الشكل المجاور للإجابة عن الأسئلة من ١ إلى ٤ :

١ ما الرحلة الميدانية المفضلة عند أكثر طلاب الصف الرابع؟

٢ ما الجزء الذي يمثل الرحلة الميدانية المفضلة لدى أكثر طلاب الصف الرابع؟

العنود:
١ - الرياض
٢ - الرياض

بدور:
١ - حائل
٢ - الخبر

أمل:
١ - جدة
٢ - جدة

نجلاء:
١ - الرياض
٢ - حائل

حددي الإجابة الصحيحة
و فسري السبب ؟



مشاعل

تأكد

إذا تم تدوير المؤشر، فصِف احتمال النواتج؛ استعمل (مؤكد، أكثر احتمالاً، متساوي الإمكانية، أقل احتمالاً، مستحيل). المثالان ١، ٢



عدد زوجي

٢

عدد فردي

١

الأعداد ٥ أو ١١ أو ١٣

٤

عدد أقل من ٣

٢

الجازي:

- ١) أقل احتمالاً
- ٢) مؤكد
- ٣) أكثر احتمالاً
- ٤) مستحيل

ابتهاج:

- ١) مستحيل
- ٢) مؤكد
- ٣) أكثر احتمالاً
- ٤) أكثر احتمالاً

مريم:

- ١) أكثر احتمالاً
- ٢) أقل احتمالاً
- ٣) مؤكد
- ٤) مستحيل

بروق:

- ١) مؤكد
- ٢) مستحيل
- ٣) مستحيل
- ٤) أقل احتمالاً

هددي الإجابة الصحيحة
و فسري السبب ؟

ورقة عمل - الاستراتيجية : المفاهيم الكرتونية (دقيقتين) - اسم الدرس :

سارة



اختاري الإجابة الصحيحة مع التبرير ؟

جوهرة :



حسنا :



حين :



جواهر :



ورقة عمل - الاستراتيجية : المفاهيم الكرتونية (دقيقتين) - اسم الدرس :



A large empty rectangular box for writing the lesson name.

العنود:

بيادر:

فاطمة:

غلا:



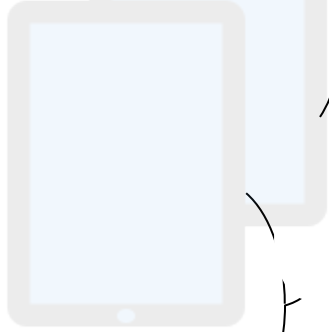
حددي الاجابة الصحيحة
و فسري السبب ؟

ورقة عمل - الاستراتيجية : المفاهيم الكرتونية (دقيقتين) - اسم الدرس :

فرح



الجوهرة:



بدور:



خديجة:



حلا:



حددي الاجابة الصحيحة
و فسري السبب ؟

ورقة عمل - الاستراتيجية : المفاهيم الكرتونية (دقيقتين) - اسم الدرس :

منى



Large empty rectangular box for writing the lesson name.

منيرة:



أميرة:



وعد:



نجلاء:



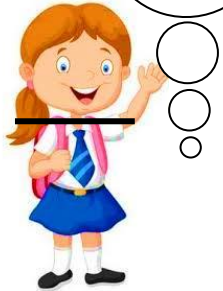
حددي الاجابة الصحيحة
و فسري السبب ؟

سارة



اختاري الإجابة الصحيحة مع التبرير ؟

هديل :



حساء :



حنين :



عبير :

