

تم تحميل هذا الملف من موقع المناهج السعودية



دفتر العلوم للفصل الثاني

موقع المناهج ← المناهج السعودية ← الصف الرابع ← علوم ← الفصل الثاني ← ملفات متنوعة ← الملف

تاريخ إضافة الملف على موقع المناهج: 2024-11-22 12:20:58

ملفات اكتب للمعلم اكتب للطالب | اختبارات الكترونية | اختبارات | حلول | عروض بوربوينت | أوراق عمل
منهج انجليزي | ملخصات وتقارير | مذكرات وبنوك | الامتحان النهائي | للمدرس

المزيد من مادة
علوم:

التواصل الاجتماعي بحسب الصف الرابع



صفحة المناهج
السعودية على
فيسبوك

الرياضيات

اللغة الانجليزية

اللغة العربية

التربية الاسلامية

المواد على تلغرام

المزيد من الملفات بحسب الصف الرابع والمادة علوم في الفصل الثاني

الاختبار التشخيصي للفصل الثاني

1

أوراق عمل الفصل الثاني

2

خطة توزيع مقرر علوم 4 للفصل الثاني

3

أوراق عمل شاملة لمنهج الفصل الثاني

4

أسئلة مراجعة نهائية شاملة

5

بسم الله الرحمن الرحيم

((وَقُلْ رَبِّ زِدْنِي عِلْمًا))

العلوم

الصف الرابع الابتدائي

الفصل الدراسي الثاني

دفتر مادة العلوم

الصف/ رابع

الفصل/ الدراسي الثاني

الطالب-ة /



بطاقة متابعة

الفصل الدراسي / الثاني

الاسم /

الصف / رابع

المدرسة /

م	الشهر	الواجبات	المهام الادائية	المشاركة	الاختبارات القصيرة	ملاحظات المعلم/ة	توقيع ولي الامر
١							
٢							
٣							

مدير-ة المدرسة /

التوقيع /

التاريخ /

التوقيع /

معلم/ة المادة / 2024

التوقيع /

التاريخ /

المشرف-ة التربوية /

صنف-ي الأمراض الآتية إلى معدية وغير معدية:



- ١- السمنة مرض
- ٢- الكورونا
- ٣- الحساسية
- ٤- الأنفلونزا

من الأمراض
البكتيرية



▲ البكتيريا مخلوقات حية توجد في داخل أجسامنا.



ضع-ي كلمة (صح) أو (خطأ) أمام العبارات التالية:

- ١-تسلك الفيروسات سلوك المخلوقات الحية احياناً وسلوك الأشياء الغير حية احياناً لأخرى ().
- ٢-جميع الفطريات ضارة ().

ما الذي يجب علي فعله عندما أصاب بالمرض؟

١

٢-

٣-

اختر-ي الإجابة الصحيحة :

درجة حرارة جسم الإنسان الطبيعية هي:

١- ٣٩ °س	٢- ٢٧ °س	٣- ٣٧ °س	٤- ٢٩ °س
----------	----------	----------	----------

أجسام غير حية قادرة على إصابة المخلوقات الحية بالأمراض و لا ترى بالعين المجردة

١- البكتيريا	٢- الفيروسات	٣- الفطريات	٤- الحشرات
--------------	--------------	-------------	------------

الأمراض تنتقل من مخلوق إلى آخر .

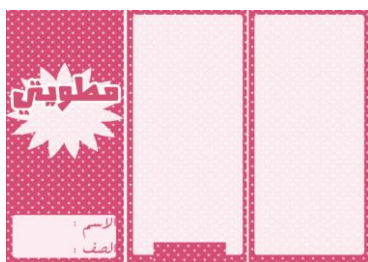
-المعدية	٢- العقلية	٣- غير المعدية	٤- النفسية
----------	------------	----------------	------------

مرض القدم الرياضي هو

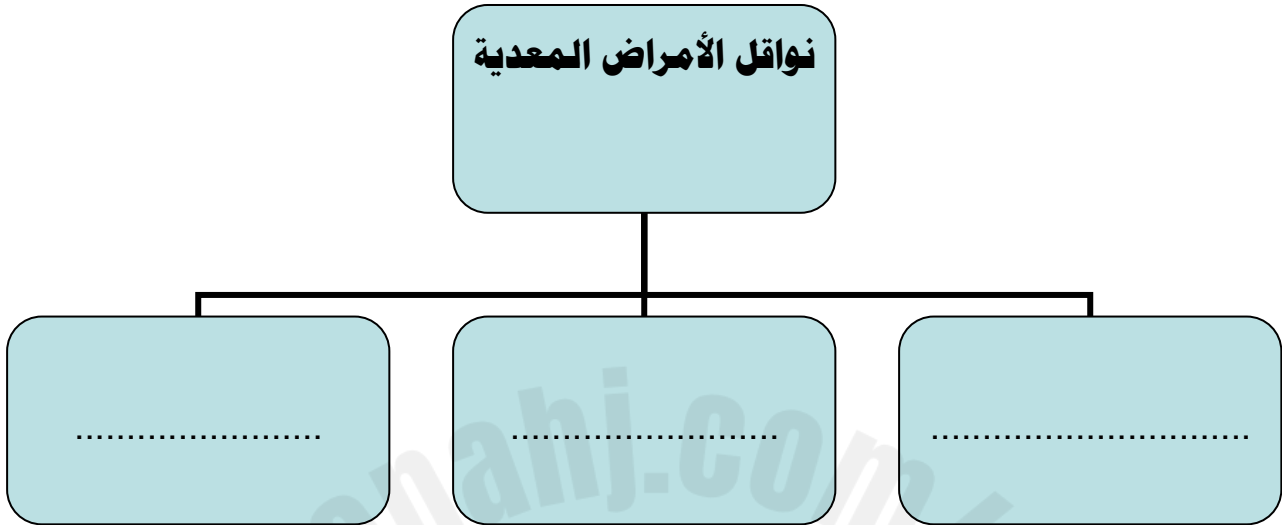
.....
.....



ألصق المطوية صفحة ١٩



أكمل-ي / خريطة المفاهيم الآتية



كيف نحمي أجسامنا من الأمراض ؟

- ١/
- ٢/

قارن-ي بين المناعة الطبيعية و الاصطناعية من حيث :

المناعة الاصطناعية	المناعة الطبيعية	
.....	كيف تتكون
		مدتها

اختاري الإجابة الصحيحة /

ما الخلايا التي تهاجم مسببات الأمراض.....

١- خلايا الدم البيضاء	٢- خلايا الدم الحمراء	٣- الصفائح الدموية	٤- الخلايا العصبية
-----------------------	-----------------------	--------------------	--------------------

تنتقل الملاريا من الجسم المصاب إلى الجسم السليم بواسطة

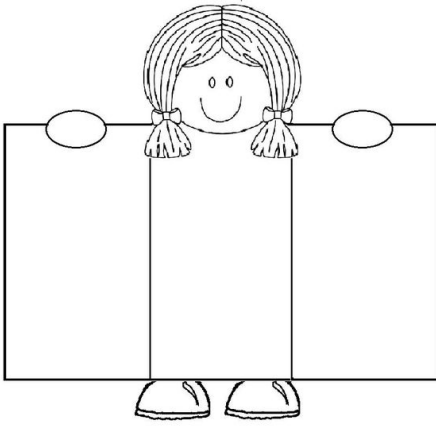
١- الذباب	٢- الكلاب	٣- القحط	٤- البعوض
-----------	-----------	----------	-----------

تعد الكلاب و البعوض والفئران والطيور و البعوض نواقل.....

١- حيوية	٢- لا حيوية	٣- صناعية	٤- طبيعية
----------	-------------	-----------	-----------

من خلال الصور التالية ماهي طرق انتقال العدوى؟

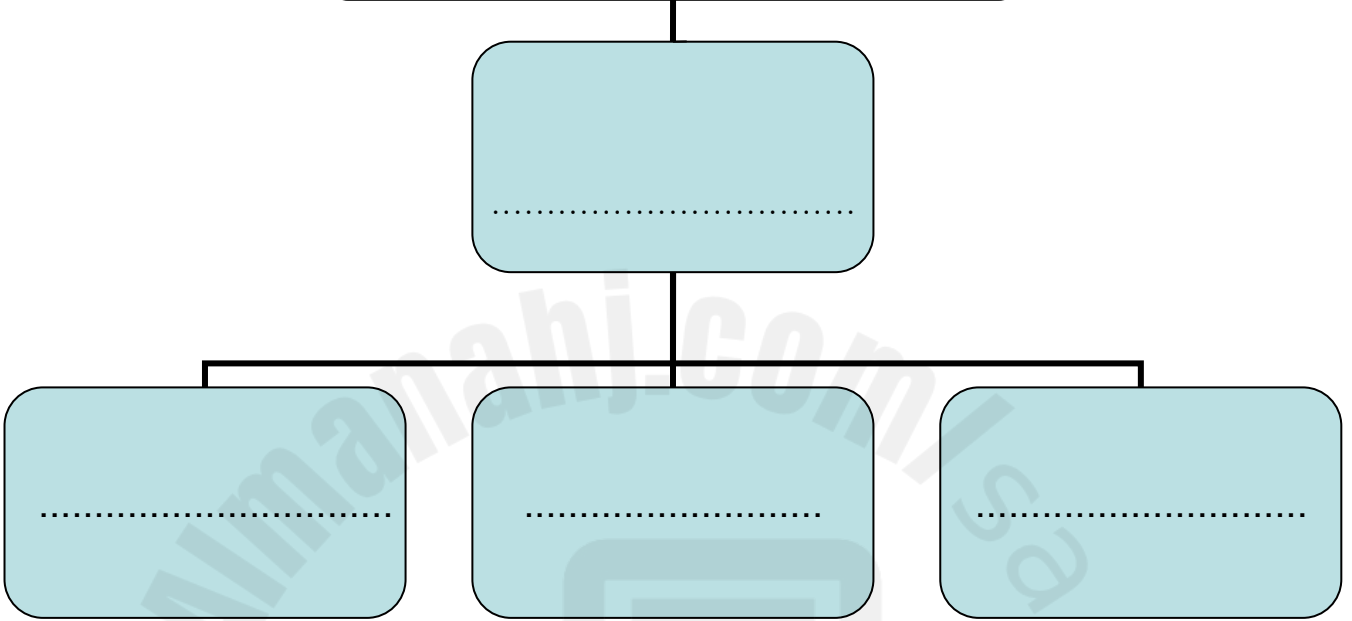




ألصق المطوية صفحة ٢٩



من العادات الصحية التي تجنبنا الأمراض



ما أهمية الرياضة /

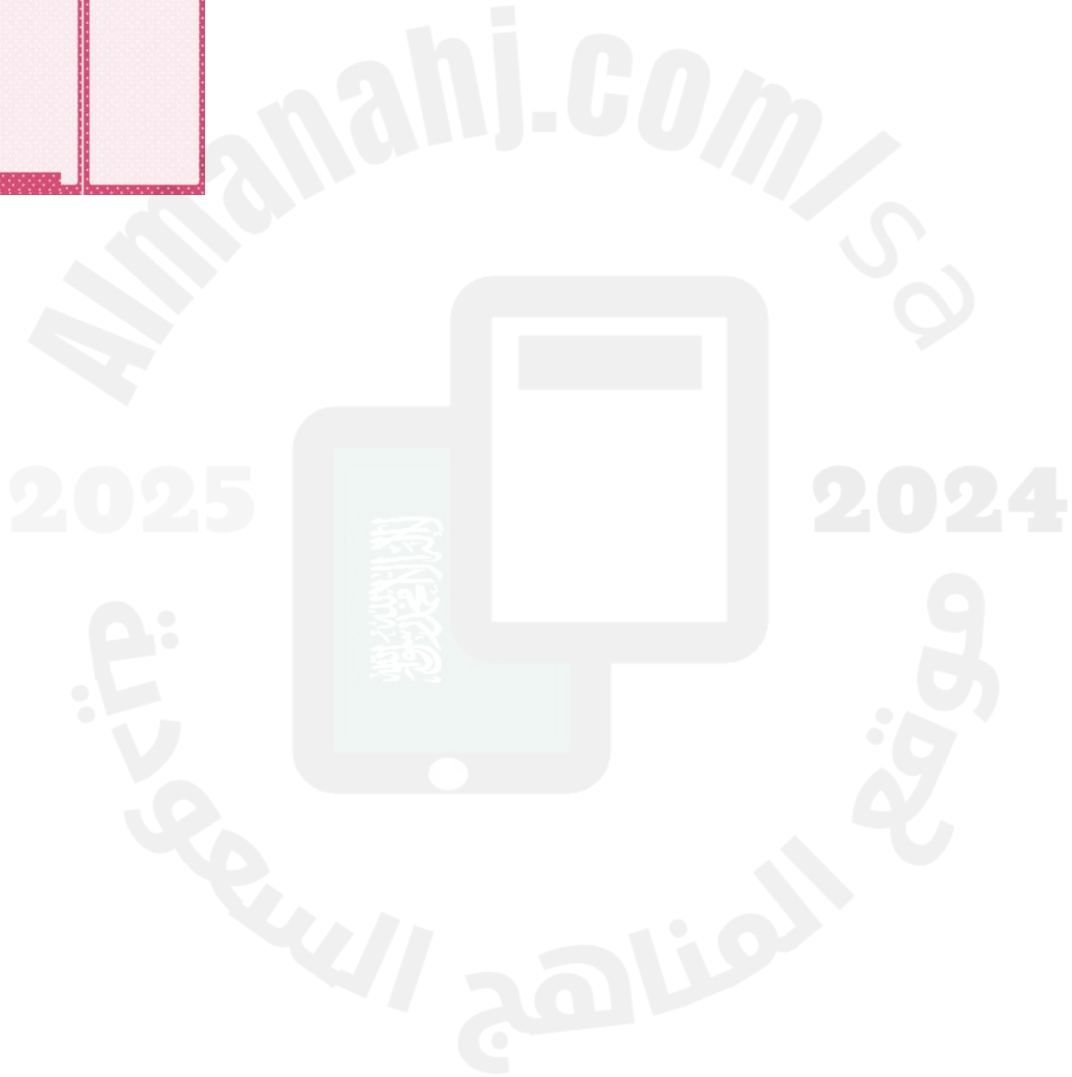
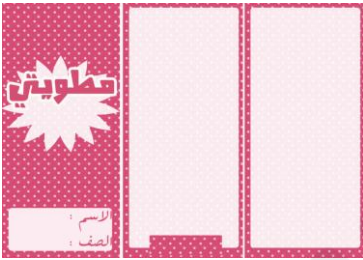


- ١.....
- ٢.....
- ٣.....

اختاري من العادات الغير صحية /

- ١- ممارسة الرياضة .
٢- شرب الماء بكميات كافية .
٣- الإكثار من تناول السكريات .
٤- النوم مبكراً

ألصقي المطوية صفحة ٤٣



أي الكلمات التالية تصف الشكل التالي:

٢- الهرم الغذائي

١- الغذاء

٤- مثلث الطاقة

٣- الطاقة



الصورة التي تمثل الغذاء

الصحي

٢-ب

١-أ

٤-د

٣-ج



اختاري الإجابة الصحيحة

المصدر الرئيس للطاقة في أجسامنا

- الكربوهيدرات

٢- البروتينات

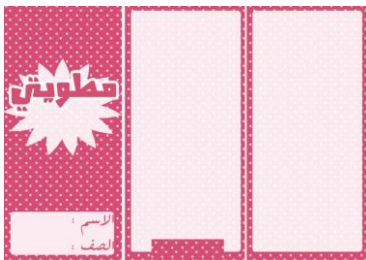
١- الأملاح المعدنية

تساعد الجسم على النمو وتعويض الخلايا التالفة

٣- البروتينات

٢- الأملاح المعدنية

١- الدهون



ألصق المطوية صفحة ٥١



أختار-ي الإجابة الصحيحة من الكلمات بين الأقواس

(المعدن - الصخر المتحول- المياه الجوفية- التلوث - الصخر الناري - الصخر الرسوبي)

١-.....مادّة طبيعيّة غير حيّة، تُوجد عادةً، في حاليّتها الطّبيعيّة، في قشرة الأرض.

٢-.....صخرٌ تتكوّن من أنواعٍ أخرى من الصّخور بفعلِ الضّغط والحرارة.

٣-.....مصطلحٌ يُطلقُ على المائيّ المخزون في الفراغات بين الصّخور تحت سطح الأرض

٤-.....هو إضافة مادّة ضارّة أو غير مرغوبٍ فيها إلى البيئّة.

٥-.....هو صخرٌ يتكوّن عندما تبرد الصّخور المنصهرة.

٦-.....هو صخرٌ يتكوّن من قطع أو طبقاتٍ رسوبيّة متلاصقي بعضها ببعض.

صل-ي بين العمود الأول ما يناسبه في العمود الثاني

العمود الأول		العمود الثاني
١	قابليّة أن يحدّش أحد المعادن معدناً آخر أو أن تحدّشه معادن أخرى	الحكاكة
٢	الكيفيّة التي يعكس بها سطح المعدن الضوء الساقط عليه	القساوة
٣	عندما نحك معدناً بقطعة خرفيّة بيضاء، يترك المعدن مسحوقاً على القطعة.	البريق

ضعي علامة صح امام العبارة الصحيحة و خطأ امام العبارة الخطأ

١- الصّخور والمعادن ليست من موارد الأرض. ()

أختار-ي الإجابة الصحيحة من الكلمات بين الأقواس

(الصُّخُورُ النَّارِيَّةُ - الْحَجَرُ الرَّمْلِيُّ - الْمَاجِمَا - اللَّابَا - الصُّخُورُ الْمُتَحَوِّلَةُ)

- ١- عِنْدَمَا تَبَرَّدَ هَذِهِ الصُّخُورُ الْمُنْصَهَرَةُ سَوَاءً بَاطِنِ الْأَرْضِ أَوْ فَوْقَ سَطْحِهَا فَإِنَّهَا تُكُونُ
- ٢- من الصُّخُورِ الرَّسُوبِيَّةِ.
- ٣- فَإِذَا خَرَجَتْ إِلَى سَطْحِ الْأَرْضِ فَإِنَّهَا تُسَمَّى
- ٤- الصُّخُورُ الْمُنْصَهَرَةُ فِي بَاطِنِ الْأَرْضِ تُسَمَّى
- ٥- الصُّخُورُ الْمُتَكَوِّنَةُ مِنْ صُخُورٍ أُخْرَى بِفِعْلِ الضَّغْطِ وَالْحَرَارَةِ تُسَمَّى

صل-ي بين العمود الأول ما يناسبه في العمود الثاني

العمود الأول		العمود الثاني
١	صَخْرٌ نَارِيٌّ صُلْبٌ يُقَاوِمُ التَّجْوِيَةَ وَالتَّعْرِيةَ، وَهَذِهِ الْخَصَائِصُ تَجْعَلُهُ مُنَاسِبًا لِبِنَاءِ الْمَدَارِسِ وَالْمُنْشآتِ الْأُخْرَى	أ الجرانيت
٢	صَخْرٌ رُسُوبِيٌّ يُسْتَخْدَمُ عَادَةً فِي صِنَاعَةِ الطَّبَاشِيرِ، كَمَا يَدْخُلُ صِنَاعَةَ الْإِسْمَنْتِ	ب الرُّخَامُ
٣	----- صَخْرٌ مُتَحَوِّلٌ ، يُسْتَخْدَمُ فِي صِنَاعَةِ الْبَلَاطِ وَالْأَعْمَدَةِ الْحَجَرِيَّةِ وَمَوَاقِدِ النَّارِ	ت وَالْحَجَرُ الْجِيرِي

ضع-ي علامة صح امام العبارة الصحيحة و خطأ امام العبارة الخطأ

- ١- الجرانيت وَالبَازِلْتُ صُخُورٌ مُتَحَوِّلَةٌ ()
- ٢- خَصَائِصَ الْمَعْدِنِ مُخْتَلِفَةً، مِنْهَا اللَّوْنُ وَالْقَسَاوَةُ وَالْبَرِيقُ وَالحِكَكَةُ ()
- ٣- فِي مَقْيَاسِ الْقَسَاوَةِ يُشِيرُ الرَّقْمُ ١ إِلَى الْمَعْدِنِ الْأَكْثَرِ قَسَاوَةً ()

ضع-ي علامة صح (v) امام العبارات الصحيحة أو (x) امام العبارات الخطا

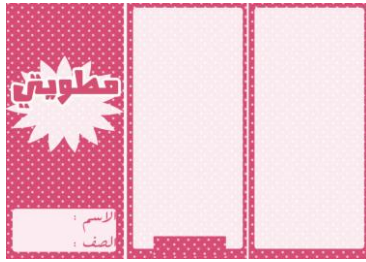
- ١- الري هو عملية توصيل الماء إلى التربة الزراعية () .
- ٢- نحصل على الماء العذب من البحيرات و المحيطات () .
- ٣- المياه الجارية هي المياه المخزونة في الفراغات بين الصخور () .

اختر-ي الإجابة الصحيحة مما يلي:

من مصادر الماء			
الماء المالح	الماء العذب	المياه الجوفية	جميع ماسبق
الماء ----- غير صالح للشرب			
العذب	المالح	المطر	الجوفية
مياه تتجمع في الفراغات فوق الصخور			
المياه الجارية	المياه الجوفية	المياه السطحية	الثلوج
-----هو عملية توصيل الماء إلى الترب			
الري	الرش	التبخير	البئر

ما بعض استخدامات الماء ؟





أصقي المطوية صفحة ٨٠



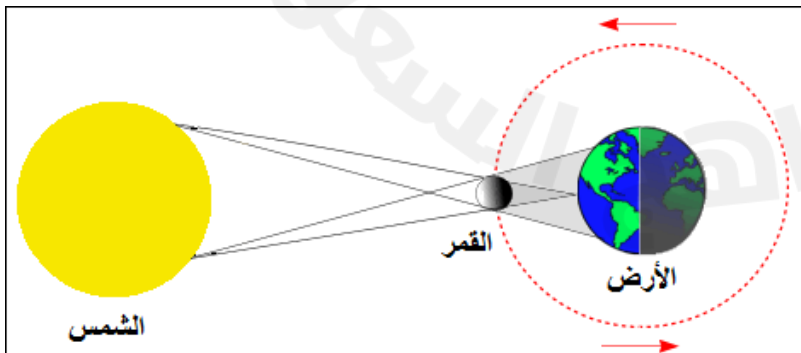
اختاري /الإجابة الصحيحة /

أي العمليات التالية يستغرق حدوثها ٢٤ ساعة ؟		
١- دوران الأرض حول محورها	٢- دوران الأرض حول الشمس	٣- دوران القمر حول الأرض
ما أكبر الكواكب في المجموعة الشمسية؟		
١- المريخ	٢- المشتري	٣- زحل
كرة من الغازات الساخنة تنبعث منه الضوء والحرارة		
١- القمر	٢- النجم	٣- الكوكب
يصنف كوكب بلوتو على أنه كوكب ...		
١- عملاق	٢- داخلي	٣- قزم
يستغرق القمر ليتم دورته حوالي		
١- شهر	٢- سنة	٣- اسبوع

ضع/ي الكلمات التالية أمام ما يناسبها من عبارات:

[المذنب -المدار-الشهب]

- ١-.....المسار الدائري وشبه الدائري الذي يسلكه الجسم .
- ٢-.....يتكون من الصخور و الجليد و الغبار ويدور حول الشمس .
- ٣-..... قطع صخرية أو فلزية تحترق مخلفة وراءها خطوط مضيئة .



تشير الرسمه أمامك إلى ظاهرة كونية ماهي ؟

ما السبب في حدوث كلاً من:

الفصول الأربعة/

ظهور القمر في أطوار مختلفة/

خسوف القمر/

تبدو لنا الشمس أكبر وأكثر لمعاناً/

كيف قام العلماء بدراسة النظام الشمسي ؟

كيف ندرس النظام
الشمسي؟؟



ضع/ي علامة صح أو خطأ أمام مايلي /

١-محور الأرض ليس رأسياً ، يميل بزاوية مقدارها ٢٣،٥ () .

٢- القمر جسم معتم لا يصدر ضوءاً خاصاً به كالنجوم () .

تم بحمد الله وتوفيقه

كل عام وانتم بخير