

شكراً لتحميلك هذا الملف من موقع المناهج السعودية



نموذج إجابة الاختبار النهائي سكرة الشمري

[موقع المناهج](#) ⇨ [المناهج السعودية](#) ⇨ [الصف الرابع](#) ⇨ [علوم](#) ⇨ [الفصل الثاني](#) ⇨ [الملف](#)

تاريخ نشر الملف على موقع المناهج: 25-01-2024 12:48:47

التواصل الاجتماعي بحسب الصف الرابع



المزيد من الملفات بحسب الصف الرابع والمادة علوم في الفصل الثاني

اختبار نهائي الدور الأول سكرة الشمري	1
جديد اختبار نهائي أمل الزهراني	2
جدول المواصفات للرابع	3
اختبار نهائي 1445هـ أمل الزهراني	4
الحقيبة التدريبية للاختبارات الدولية التيمز	5

المجموع الكلي		المملكة العربية السعودية
		وزارة التعليم
٤٠		الإدارة العامة للتعليم بمنطقة مدرسة /
اختبار مادة العلوم (الدور الأول) الفصل الدراسي الثاني للعام الدراسي ١٤٤٥ هـ		

نموذج إجابة

المادة	العلوم		الصف	الرابع
اليوم	التاريخ		زمن الاجابة	ساعة ونصف
				اسم الطالب/ة
				رقم الجلوس
				()

اسم المدقق / ة	اسم المراجع / ة	اسم المصحح / ة	الدرجة المستحقة		رقم السؤال
			الدرجة رقماً	الدرجة كتابة	
					السؤال الأول
					السؤال الثاني
					السؤال الثالث
					السؤال الرابع
					المجموع

يتبع ↓

السؤال الأول :-

١٥

(أ) نختار الإجابة الصحيحة فيما يلي :-

١	مرض ينتج عن خلل في مستويات الأنسولين التي يفرزها البنكرياس	(أ) الضغط	(ب) السكري	(ج) الحساسية	(د) السل
٢	عندما تتعرض الصخور للحرارة والضغط ينتج عنها صخور	(أ) رسوبية	(ب) متحولة	(ج) نارية	(د) بركانية
٣	المصدر الرئيسي للطاقة في أجسامنا هي	(أ) الدهون	(ب) الكربوهيدرات	(ج) الماء	(د) الأملاح
٤	أكبر الكواكب لخارجية هو كوكب	(أ) زحل	(ب) المشتري	(ج) أورانوس	(د) نبتون
٥	حفرة في باطن الأرض تصل إلى المياه الجوفية	(أ) البئر	(ب) الخزان	(ج) الدينمو	(د) المحطة
٦	الخلايا التي تهاجم مسببات المرض هي خلايا	(أ) الدم البيضاء	(ب) البلازما	(ج) الدم الحمراء	(د) الصفائح
٧	صخر ناري صلب يقاوم التجوية والتعرية	(أ) الجرانيت	(ب) الرخام	(ج) الطباشير	(د) الجير
٨	نحصل على الفيتامينات من مصادرها	(أ) الفواكه	(ب) الزبدة	(ج) الزيت	(د) اللحم
٩	تتكون الكواكب الصخرية من	(أ) الصخور	(ب) الغازات	(ج) الغبار	(د) الجليد
١٠	نجد معظم الماء العذب في	(أ) البحار	(ب) الغلاف الجوي	(ج) المحيطات	(د) القمم الجليدية

(ب) ما المصطلح العلمي للعبارات التالية (المحور , المناعة , المعدن , الكوكب , المرض) :-

- ١- (المرض) حالة غير طبيعية تؤثر على جسم المخلوق الحي .
- ٢- (الكوكب) جسم كروي كبير يدور حول الشمس .
- ٣- (المعدن) مادة صلبة غير حية تشكل الصخور .
- ٤- (المناعة) قدرة الجسم على التصدي لمسببات الأمراض .
- ٥- (المحور) خط حقيقي أو وهمي يدور حول الجسم .

يتبع ↓

السؤال الثاني :-

١٠

(أ) نضع أشاره (√) عند العبارات الصحيحة وعلامة (×) عند الخاطئة :-

(..... ✓)	يشكل الماء ثلثي جسم الإنسان	١
(..... ✓)	عملية توصيل الماء إلى التربة الزراعية تسمى الري	٢
(..... ✓)	من الأمثلة على الأمراض غير المعدية السمنة	٣
(..... ✓)	يحتوي الماء العذب على كمية قليلة من الاملاح	٤
(..... ✓)	عدد كواكب المجموعة الشمسية ثمانية كواكب	٥
(..... ×)	يكون القمر مضاء كاملاً في طور المحاق	٦
(..... ×)	جميع الفطريات ضارة	٧
(..... ×)	إذا وصلت أجزاء من الشهب إلى سطح الأرض تسمى شهب	٨

(ب) ماذا ينتج عن الظواهر التالية :-

تعاقب الليل والنهار



١- دوران الأرض حول محورها

اطوار القمر



٢- دوران القمر حول الأرض

Type your text

السؤال الثالث :-

١٠

(أ) نصل العمود (أ) بما يناسبه من العمود (ب)

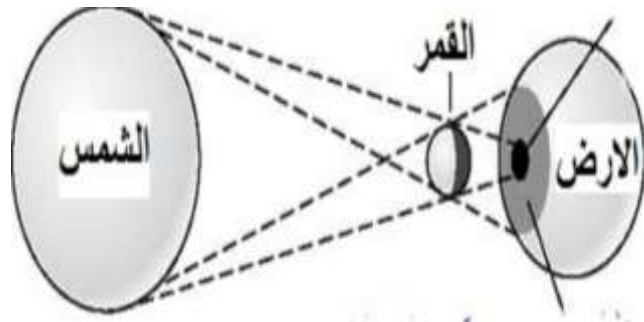
(ب)		(أ)	
يساعد الجسم على الهضم ٥	البروتينات	١
تساعد على تكوين العظام ٤	الفيتامينات	٢
تساعد على النمو وتعويض الخلايا التالفة ١	الدهون	٣
تحافظ على صحة الجسم وبناء خلايا جديدة ٢	الأملاح المعدنية	٤
تزود الجسم بالطاقة وتمنحه الدفاع ٣	الماء	٥

(ب) ماهي خصائص المعادن ؟

- ١- اللون
- ٢- القساوة
- ٣- البريق
- ٤- المخدش

يتبع

ج) ما الظاهرة الكونية في الصورة التالية؟



كسوف الشمس

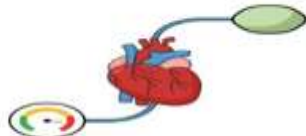
السؤال الرابع :-

أ) نصنف الامراض التالية الى (معدية غير معدية)

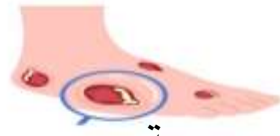
٥



معدية



غير معدي



معدية



معدية

ب) ما الذي يسبب لنا الأمراض؟

الفيروسات-البكتيريا-الفطريات

انتهت الاسئلة ... بالتوفيق

سكره الشمري