

شكراً لتحميلك هذا الملف من موقع المناهج السعودية



نموذج اختبار نهائي مع الإجابة

[موقع المناهج](#) ⇨ [المناهج السعودية](#) ⇨ [الصف الخامس](#) ⇨ [علوم](#) ⇨ [الفصل الثالث](#) ⇨ [الملف](#)

تاريخ نشر الملف على موقع المناهج: 20-10-2023 05:37:50

التواصل الاجتماعي بحسب الصف الخامس



المزيد من الملفات بحسب الصف الخامس والمادة علوم في الفصل الثالث

مراجعة ختامية محلولة للاختبار النهائي	1
مراجعة محلولة للفصل الحادي عشر الشغل والطاقة_ الآلات البسيطة	2
مراجعة محلولة للفصل الثاني عشر الصوت الضوء	3
اختبار نهائي الدور الأول سكرة الشمري	4
اختبار نهائي الدور الأول قابل للتعديل	5

السؤال الأول :

(أ) اكتب اسم المصطلح العلمي المناسب من بين الأقواس أمام الجمل التالية :

المصطلحات / (التمويه ، -الإخصاب ، -التصنيف، -الأنواع الرائدة، -التكيف، -التكاثر) :

- 1- علم تقسيم المخلوقات الحية إلى مجموعات بحسب التشابه أو التركيب أو الوظيفة هو **(التصنيف)**
- 2- إنتاج أفراد جديدة من النوع نفسه **(التكاثر)**
- 3- اتحاد المشيج المذكرمع المشيج المؤنث **(الإخصاب)**
- 4- خواص تركيبية وسلوكية تساعد المخلوق الحي على البقاء في بيئتها **(التكيف)**
- 5- أوائل المخلوقات الحية التي تعيش في منطقة ما **(الأنواع الرائدة)**
- 6- يسمى تقليد مخلوق حي لمخلوق حي آخر بهدف إخافة أعدائه **(التمويه)**

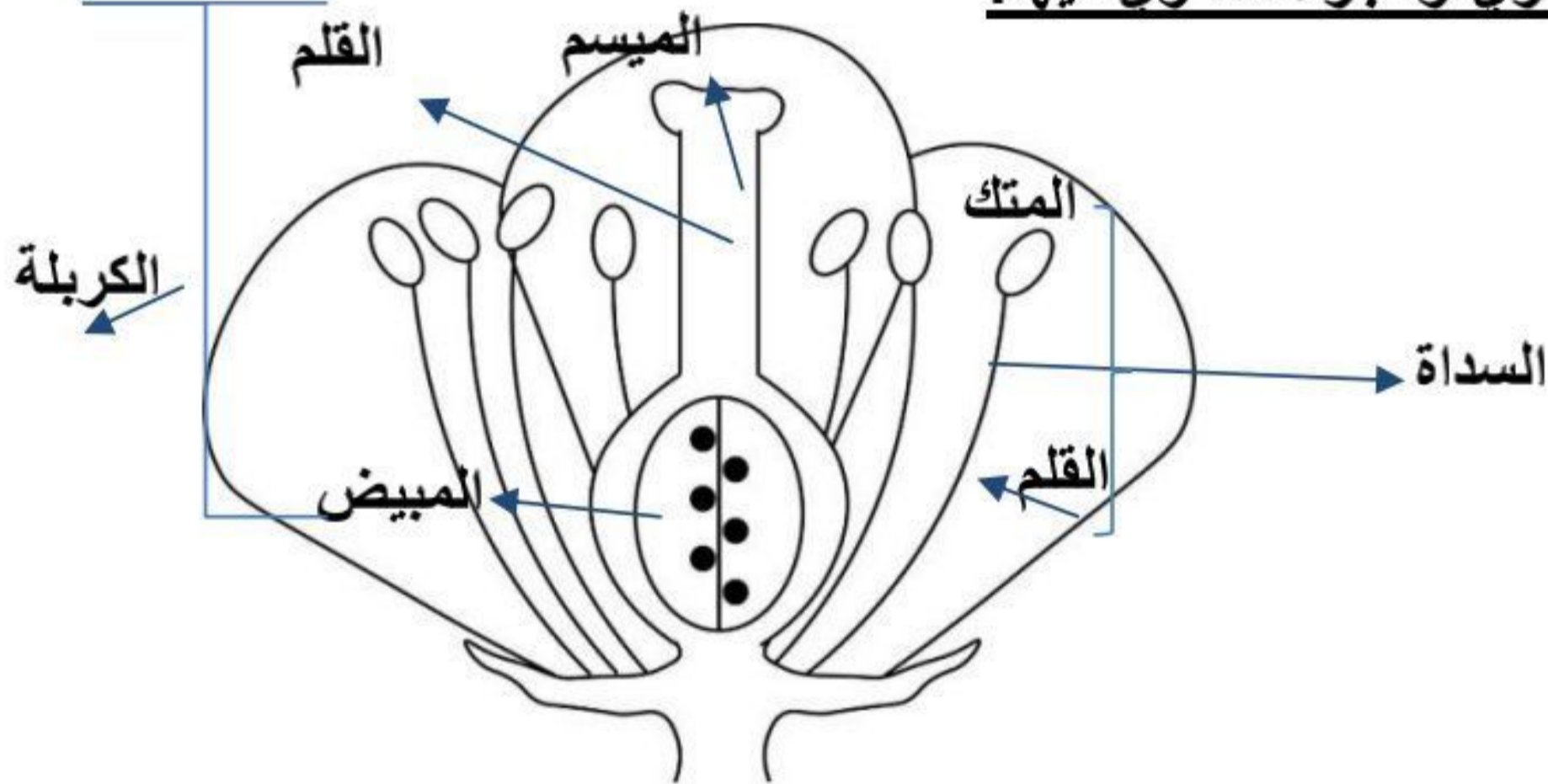
الظواهر الطبيعية ، الإنسان،

(ب) عددي اثنان فقط من كل من :

1- كيف تتغير الأنظمة البيئية ؟ تتغير بسبب **المخلوقات الحية، التلوث**2- المواد التي يحتاجها النبات في عملية البناء الضوئي ؟ **ضوء الشمس، (الطاقة)، ثاني أكسيد الكربون الماء**3- أقسام المملكة النباتية ؟ **نباتات، وعلوية، ونباتات، لاوعائية**

(ج) أمامك رسماً يوضح تركيب الزهرة :

حددي على الرسم الجزء الذكري والجزء الأنثوي فيها:

الجزء الذكري يسمى **المتك والقلم (السداة)**الجزء الأنثوي يسمى **المبيض والميسم (الكريهة)**

السؤال الثاني :

(أ) ضع علامة (√) أمام العبارات الصحيحة وعلامة (x) أمام العبارات الخاطئة .:

١٣
١٣

٦

(خطأ...)	1- الجزء الذي ينقل الماء والأملاح المعدنية ويحمل الأوراق هو الجذر
(خطأ...)	2- في عملية التكاثر الجنسي ينتج الأفراد الجديدة من أب واحد فقط
(صح..)	3- الحيوانات المنقرضة أي لم يعد لها وجود على الأرض مثل الديناصورات
(صح..)	4- تتغير الأنظمة البيئية بسبب التلوث في الهواء أو الماء أو التربة
(صح...)	5- من الممالك التي تضم مخلوقات تشبه النباتات ومخلوقات تشبه الحيوانات هي الطلائعيات
(صح...)	6- تسمى عملية تغير النظام البيئي إلى نظام بيئي جديد ومختلف التعاقب

(ب) قارني بين كل من .:

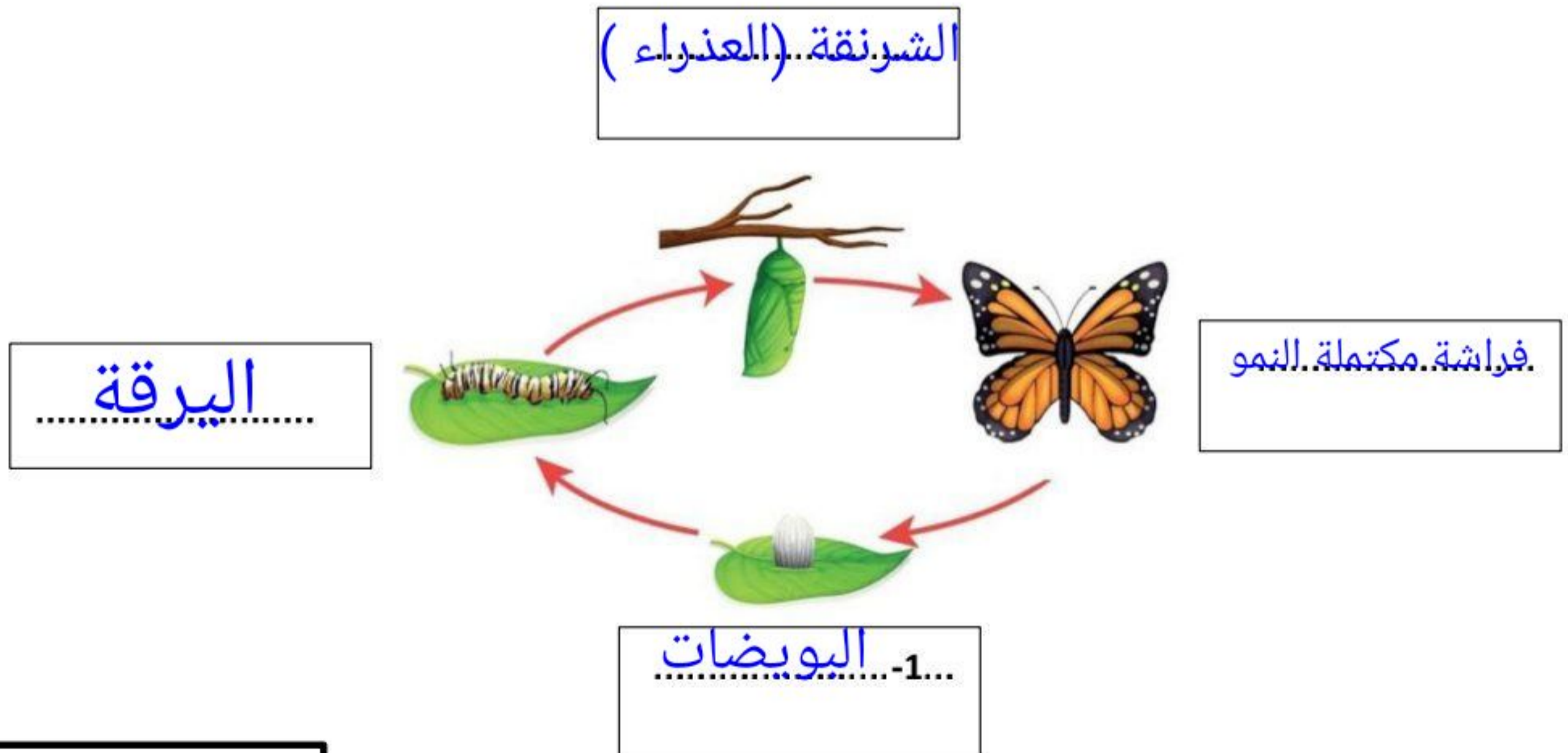
٣

الحيوانات كاشدييات
وكذلك الإنسان

أوجه المقارنة	مملكة الفطريات	مملكة النباتات
1-الحصول على الغذاء	تحصل على غذائها من تحليل بقايا مخلوقات أخرى	تصنع غذائها بنفسها
أوجه المقارنة	الفقاريات	اللافقاريات
1-التعريف	حيوانات لها عمود فقري	حيوانات لافقارية

(ج) تتبعي وبالأرقام مراحل دورة حياة الفراشة على المخطط التنظيمي التالي :

٤



طالبتى الجميلة اقلبي الصفحة

السؤال الثالث

أ) اختاري الإجابة الصحيحة بوضع دائرة عليها:

٦ ١٣ / ١٣

- 1- الخطوة الأولى من خطوات الطريقة العلمية ... :
(أ. أستنتج -- ب. أسأل وأفكر -- ج. ألاحظ -- د. أكون فرضية)
- 2- من مستويات التصنيف ويضم أكبر مجموعة من المخلوقات الحية :
(أ. النوع -- ب. المملكة -- ج. الشعبة -- د. الجنس)
- 3- حركة الماء المستمرة بين الماء والهواء تسمى ... :
(أ. دورة الماء -- ب. دورة الكربون -- ج. دورة النيتروجين -- د. دورة الحياة)
- 4- أي مما يلي يعد تكيفا مع الجو البارد ؟ ...
(أ. الفرو وأذنان كبيرتان - ب. دهون الجسم والخياشيم - ج. فروسميك وتخزين الدهون - د. شكل انسيابي وخياشيم)
- 5- انتقال حبوب اللقاح من المتك إلى الزهرة :
(أ. النمو -- ب. التلقيح -- ج. الموطن -- د. التصنيف)
- 6- سلسلة من مراحل النمو المختلفة تختلف بعضها عن بعض ... :
(أ. التكاثر -- ب. التكيف -- ج. التحول -- د. المملكة)

ب) ضعي الرقم المناسب من العمود (أ) مع ما يناسبه أمام العمود (ب)

(ب)		(أ)
التعايش	(...٤...)	1- للجمل خف مسطح يساعده على السير في رمال الصحراء.
التطفل	(...٥...)	2- الفيلة تسير مع صغارها في مجموعات لحماية صغارها .
تبادل المنفعة	(...٣...)	3- العلاقة بين النحلة والزهرة
التكيف التركيبي	(...١...)	4- العلاقة بين الثور والعصفور
التكيف السلوكي	(...٢...)	5- العلاقة بين البعوض والإنسان
التشابه والتمويه	(...٦...)	6- عند تطابق اللون والشكل مع البيئة
المهددة بالانقراض	(.....)	

ج) 1- على السبب في تسمية النباتات اللاوعائية بهذا الاسم ؟

لأنه ليس لها أنابيب (أوعية) ناقلة للمواد بين أجزاء النبات