

تم تحميل هذا الملف من موقع المناهج السعودية



نماذج اختبارات نهائي الدور الأول مع نماذج الإجابة 1446هـ

موقع المناهج ← المناهج السعودية ← الصف الخامس ← علوم ← الفصل الثاني ← اختبارات ← الملف

تاريخ إضافة الملف على موقع المناهج: 11:13:26 2025-01-31

ملفات اكتب للمعلم اكتب للطالب | اختبارات الكترونية | اختبارات | حلول | عروض بوربوينت | أوراق عمل
منهج انجليزي | ملخصات وتقارير | مذكرات وبنوك | الامتحان النهائي للمدرس

المزيد من مادة
علوم:

التواصل الاجتماعي بحسب الصف الخامس



الرياضيات



اللغة الانجليزية



اللغة العربية



التربية الاسلامية



المواد على تلغرام

صفحة المناهج
السعودية على
فيسبوك

المزيد من الملفات بحسب الصف الخامس والمادة علوم في الفصل الثاني

عرض بوربوينت ورق العمل للتعلم التعاوني لدرس المناخ

1

شرح درس دورة النيتروجين

2

نموذج الاختبار التكويني لتعزيز المهارات

3

حل مراجعة مهارات الفصل الخامس معالم سطح الأرض العمليات المؤثرة على سطح الأرض

4

حل مراجعة مهارات الفصل السادس مصادر الطاقة

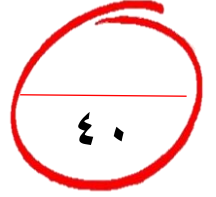
5

الصف: خامس ابتدائي
اليوم:
التاريخ: / / 1446هـ
الزمن: ساعة ونصف فقط



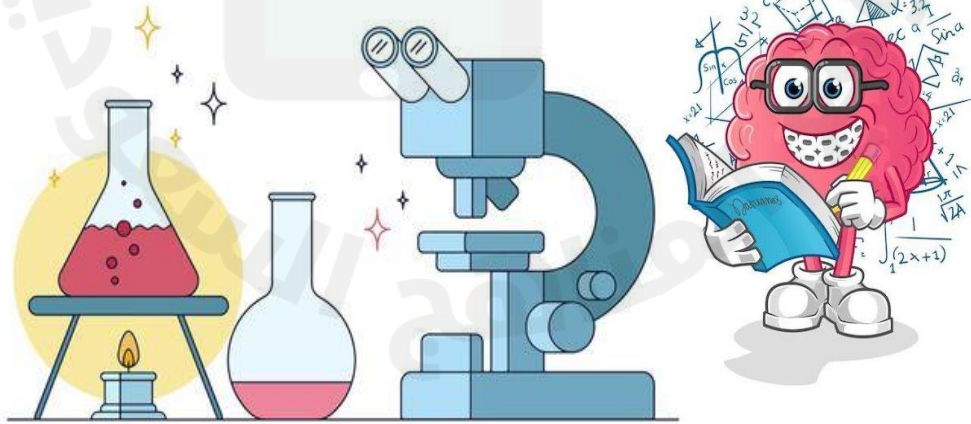
المملكة العربية السعودية
وزارة التعليم
إدارة تعليم منطقة
مدرسة

اختبار نهاية الفصل الدراسي الثاني
مادة العلوم للصف الخامس ابتدائي
للعام الدراسي 1446 هـ



اسم الطالبة : رقم الجلوس:

رقم السؤال	الدرجة رقمياً	الدرجة كتابياً	المصححة	المراجعة	المدققة
السؤال الأول (١٠)					
السؤال الثاني (٢٠)					
السؤال الثالث (١٠)					
مجموع الدرجات					



أعمل بصمت ودع النجاح يحدث الضجيج

work hard in silence, let success make the noise



١- الجبال والوديان والصحاري والانهار أمثلة على.....					
أ	الغلاف الجوي	ب	التضاريس	ج	التجوية
د	الستار				
٢- فتحة في القشرة الأرضية تخرج منها الصهارة والغازات الى سطح الأرض.					
أ	الزلازل	ب	اللب	ج	الستار
د	البركان				
٣- اقرب طبقات الغلاف الجوي للأرض وفيها تحدث تغيرات الطقس.					
أ	الاكسوسفير	ب	الميزوسفير	ج	التروبوسفير
د	الثيرموسفير				
٤- عاصفة ممطرة تتميز بحدوث البرق والرعد هي.....					
أ	عاصفة ثلجية	ب	عاصفة رملية	ج	عاصفة رعدية
د	إعصار حلزوني				
٥- يحوي جميع الغازات الموجودة على سطح الأرض .					
أ	الغلاف الصخري	ب	الغلاف الحيوي	ج	الغلاف الجوي
د	الغلاف المائي				
٦- يستخدم البارومتر الزئبقي والبارومتر الفلزي لقياس:					
أ	درجة الحرارة	ب	الضغط الجوي	ج	سرعة الرياح
د	اتجاه الرياح				
٧- السبب الذي يجعل مدينة الرياض أعلى حرارة من مدينة موسكو....					
أ	بعد الرياض عن خط الاستواء	ب	قرب الرياض من خط الاستواء	ج	وقوع الرياض في القطب الشمالي
د	وقوع الرياض في القطب الجنوبي				
٨- أعمق مناطق المحيط					
أ	ظهر المحيط	ب	الجبال الحرية	ج	المرتفع القاري
د	الاخدود				
٩- الغيوم التي تتشكل عند أعلى ارتفاع من سطح الأرض هي:					
أ	الطباقية	ب	الريشية	ج	الركامية
د	الضباب				
١٠- يكون نوع الهطول عندما تكون درجة حرارة الهواء أعلى من درجة التجمد					
أ	برد	ب	مطر	ج	مطر متجمد
د	ثلج				



السؤال الثاني أ- (أضع المصطلحات التالية في مكانها المناسب):

الطقس

الرطوبة

الترسيب

التجوية

التعرية

الاحفورة

الضغط الجوي

- ١- (.....) عملية نقل التربة وفتات الصخور من مكان الى اخر.
- ٢- (.....) القوة الواقعة على مساحة معينة بفعل وزن الهواء.
- ٣- (.....) كمية بخار الماء الموجودة في الهواء.
- ٤- (.....) تكسر وتفتت الصخور.
- ٥- (.....) بقايا مخلوق حي كان يعيش في الماضي البعيد.
- ٦- (.....) وصف حالة الجو في مكان ما وفي فترة زمنية قصيرة.

ب- (أضع علامة ✓ او ✗ امام العبارات التالية):

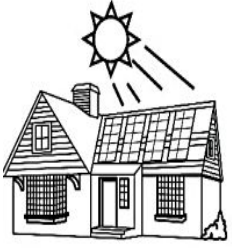


١. الغيوم التي تتكون بالقرب من سطح الأرض هي الغيوم الركامية.	<input type="radio"/>
٢. يعرف التيار المائي بأنه حركة مياه المحيط المستمرة.	<input type="radio"/>
٣. للحد من تلوث الهواء تقليل استعمال غاز الفريون في الصناعات.	<input type="radio"/>
٤. يشكل الستار الكتلة المركزية للأرض.	<input type="radio"/>
٥. الزلازل في المحيطات تسبب حدوث التسونامي.	<input type="radio"/>
٦. التجوية الكيميائية تفتت الصخور من دون حدوث تغير في تركيبها الكيميائي.	<input type="radio"/>
٧. الغلاف الحيوي هو الجزء التي تعيش فيه جميع المخلوقات الحية.	<input type="radio"/>
٨. الأوزون طبقة في الغلاف الجوي تمنع دخول الأشعة فوق البنفسجية الى الأرض.	<input type="radio"/>
٩. يغطي الماء ٧٠٪ من سطح الأرض.	<input type="radio"/>
١٠. الرياح العالمية تهب فوق مساحات كبيرة.	<input type="radio"/>



ج- (اسمي طبقات الأرض بالرسم التالي):





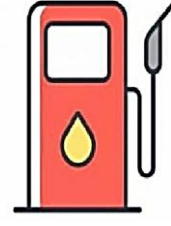
طاقة
وهي مورد



طاقة
وهي مورد



طاقة
وهي مورد



طاقة
وهي مورد



طاقة
وهي مورد

ب- (اسمي كل جهاز واين فيما يستخدم) :



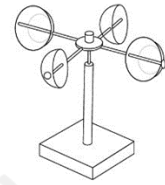
.....
يستخدم لـ



.....
يستخدم لـ



.....
يستخدم لـ



.....
يستخدم لـ

ج- (ابيّن أنواع الغيوم التالية):



.....



.....

انتهت الأسئلة

دعواتي لكن بالتوفيق والنجاح

المعلمة: أمل الزهراني

الصف: خامس ابتدائي
اليوم:
التاريخ: / / 1446هـ
الزمن: ساعة ونصف فقط

نموذج الإجابة موقع رؤية VISION المعلم التعليمي وزارة التعليم

المملكة العربية السعودية
وزارة التعليم
إدارة تعليم منطقة
مدرسة

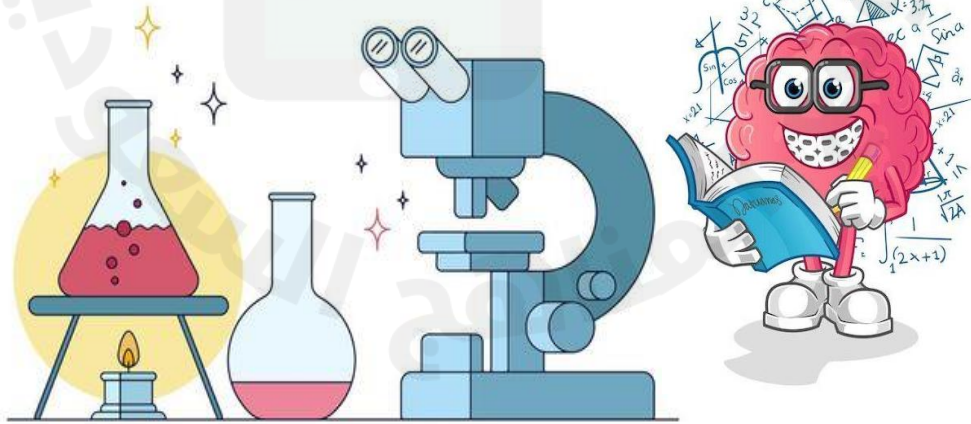
اختبار نهاية الفصل الدراسي الثاني مادة العلوم للصف الخامس ابتدائي للعام الدراسي 1446 هـ

٤٠



اسم الطالبة : رقم الجلوس:

رقم السؤال	الدرجة رقمياً	الدرجة كتاباً	المصححة	المراجعة	المدققة
السؤال الأول (١٠)					
السؤال الثاني (٢٠)					
السؤال الثالث (١٠)					
مجموع الدرجات					



أعمل بصمت ودع النجاح يحدث الضجيج

work hard in silence, let success make the noise



١- الجبال والوديان والصحاري والانهار أمثلة على.....					
أ	الغلاف الجوي	ب	التضاريس	ج	التجوية
د	الستار				
٢- فتحة في القشرة الأرضية تخرج منها الصهارة والغازات الى سطح الأرض.					
أ	الزلازل	ب	اللب	ج	الستار
د	البركان				
٣- اقرب طبقات الغلاف الجوي للأرض وفيها تحدث تغيرات الطقس.					
أ	الاكسوسفير	ب	الميزوسفير	ج	التروبوسفير
د	الثيرموسفير				
٤- عاصفة ممطرة تتميز بحدوث البرق والرعد هي.....					
أ	عاصفة ثلجية	ب	عاصفة رملية	ج	عاصفة رعدية
د	إعصار حلزوني				
٥- يحوي جميع الغازات الموجودة على سطح الأرض .					
أ	الغلاف الصخري	ب	الغلاف الحيوي	ج	الغلاف الجوي
د	الغلاف المائي				
٦- يستخدم البارومتر الزئبقي والبارومتر الفلزني لقياس:					
أ	درجة الحرارة	ب	الضغط الجوي	ج	سرعة الرياح
د	اتجاه الرياح				
٧- السبب الذي يجعل مدينة الرياض أعلى حرارة من مدينة موسكو....					
أ	بعد الرياض عن خط الاستواء	ب	قرب الرياض من خط الاستواء	ج	وقوع الرياض في القطب الشمالي
د	وقوع الرياض في القطب الجنوبي				
٨- أعمق مناطق المحيط.....					
أ	ظهر المحيط	ب	الجبال الحرية	ج	المرتفع القاري
د	الاحدود				
٩- الغيوم التي تتشكل عند أعلى ارتفاع من سطح الأرض هي:					
أ	الطباقية	ب	الريشية	ج	الركامية
د	الضباب				
١٠- يكون نوع الهطول عندما تكون درجة حرارة الهواء أعلى من درجة التجمد....					
أ	برد	ب	مطر	ج	مطر متجمد
د	ثلج				



السؤال الثاني أ- (أضع المصطلحات التالية في مكانها المناسب):

الطقس

الرطوبة

الترسيب

التجوية

التعرية

الاحفورة

الضغط الجوي

- ١- (.....التعرية.....) عملية نقل التربة وفتات الصخور من مكان الى اخر.
- ٢- (.....الضغط الجوي.....) القوة الواقعة على مساحة معينة بفعل وزن الهواء.
- ٣- (.....الرطوبة.....) كمية بخار الماء الموجودة في الهواء.
- ٤- (.....التجوية.....) تكسر وتفتت الصخور.
- ٥- (.....الاحفورة.....) بقايا مخلوق حي كان يعيش في الماضي البعيد.
- ٦- (.....الطقس.....) وصف حالة الجو في مكان ما وفي فترة زمنية قصيرة.

ب- (أضع علامة X او ✓ امام العبارات التالية):

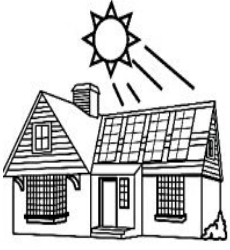


١. الغيوم التي تتكون بالقرب من سطح الأرض هي الغيوم الركامية.	✗
٢. يعرف التيار المائي بأنه حركة مياه المحيط المستمرة.	✓
٣. للحد من تلوث الهواء تقليل استعمال غاز الفريون في الصناعات.	✓
٤. يشكل الستار الكتلة المركزية للأرض.	✗
٥. الزلازل في المحيطات تسبب حدوث التسونامي.	✓
٦. التجوية الكيميائية تفتت الصخور من دون حدوث تغير في تركيبها الكيميائي.	✗
٧. الغلاف الحيوي هو الجزء التي تعيش فيه جميع المخلوقات الحية.	✓
٨. الأوزون طبقة في الغلاف الجوي تمنع دخول الأشعة فوق البنفسجية الى الأرض.	✓
٩. يغطي الماء ٧٠٪ من سطح الأرض.	✓
١٠. الرياح العالمية تهب فوق مساحات كبيرة.	✓



ج- (اسمي طبقات الأرض بالرسم التالي):





الطاقة الشمسية

وهي مورد متجدد



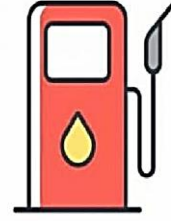
طاقة المياه الجارية

وهي مورد متجدد



طاقة الفحم الحجري

وهي مورد غير متجدد



طاقة النفط

وهي مورد غير متجدد



طاقة الرياح

وهي مورد متجدد

ب- (اسمي كل جهاز واين فيما يستخدم):



دوارة الرياح

يستخدم لقياس اتجاه الرياح



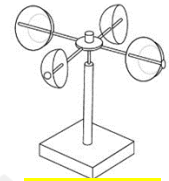
كيس الرياح

يستخدم لسرعة الرياح



البارومتر

يستخدم لقياس الضغط الجوي



الانيمومتر

يستخدم لقياس سرعة الرياح

ج- (ابين أنواع الغيوم التالية):



غيوم ريشية



غيوم ركامية

انتهت الأسئلة

دعواتي لكن بالتوفيق والنجاح

المعلمة: أمل الزهراني

اختبار نهائي علوم خامس الفصل الدراسي الثاني لعام 1446هـ

الصف		رقم الجلوس		/ ٥		أسم الطالب	
رقم السؤال	الدرجة المستحقة	المصحح	توقيعه	المراجع	توقيعه	المدقق	توقيعه
رقماً	كتابة						
السؤال الأول							
السؤال الثاني							
السؤال الثالث							
السؤال الرابع							
المجموع							

السؤال الأول : أختَر الإجابة الصحيحة فيما يلي ؟

- ١- من معالم سطح الأرض .
أ (الشاطئ)
ب (الوادي)
ج (الشلال)
- ٢- من معالم قاع المحيط .
أ (ظهر المحيط)
ب (الأخدود البحري)
ج (المنحدر القاري)
- ٣- يعتبر الشكل من مصادر الطاقة .
أ (المتجددة)
ب (غير المتجددة)
ج (الوقود الأحفوري)
- ٤- يمثل الشكل المجاور .
أ (ملوثات الماء)
ب (ملوثات الهواء)
ج (ملوثات الصخور)
- ٥- يشير السهم إلى طبقة .
أ (الغلاف الخارجي)
ب (الأوزون)
ج (الطقس)
- ٦- من أنواع الماء العذب .
أ (الجليد)
ب (المياه الجارية)
ج (المياه الجوفية)
- ٦- يستخدم المقياس المجاور لقياس .
أ (اتجاه الرياح)
ب (الضغط الجوي)
ج (سرعة الرياح)
- ٧- العلاقة في الصورة بين .
أ (درجة الحرارة و الضغط الجوي)
ب (درجة الحرارة و الارتفاع)
ج (درجة الحرارة و الرطوبة)

السؤال الثاني : أكمل الفراغات التالية بالكلمة المناسبة ؟

الرياح العالمية – السيزمومتر – الأوزون – عاصفة رملية – الغلاف الحيوي – البراكين الساكنة – تنقية الماء

- ١- جهاز يستخدم لقياس الأمواج الزلزالية .
- ٢- طبقة تمنع الأرض من أشعة الشمس الضارة .
- ٣- تشمل مراحل التخثير و الترسيب و الترشيح و التعقيم و التخزين .
- ٤- جزء الأرض التي تعيش فيه المخلوقات الحية .
- ٥- توقفت عن الثوران و لكنها قد تعود مرة أخرى .
- ٦- رياح تهب لمسافات بعيدة .

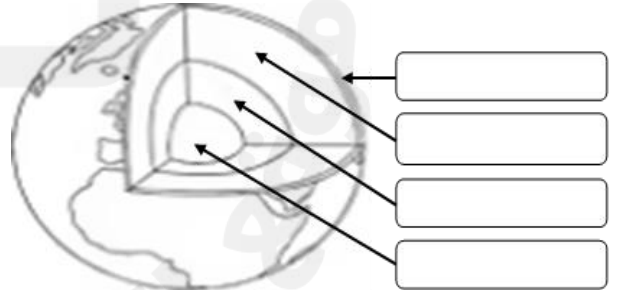
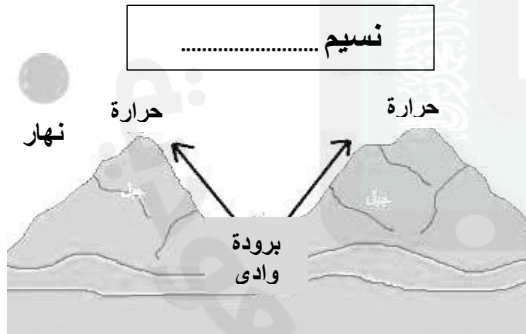
٦

السؤال الثالث : ضع علامة (✓) أمام العبارة الصحيحة، وعلامة (✗) أمام العبارة الخاطئة ؟

١	تتكون الجبال نتيجة تقارب الصفائح و انزلاق إحداهما تحت الأخرى .	()
٢	التجوية عملية تفتت و تكسر الصخور .	()
٣	الأحفورة بقايا مخلوقات حية عاشت في الزمن السحيق .	()
٤	الطقس وصف حالة الغلاف الجوي في مكان ما خلال فترة زمنية قصيرة .	()
٥	يستخدم لقياس الضغط الجوي مقياس البارومتر .	()
٦	تكون الغيوم الريشية على ارتفاعات منخفضة عن سطح الأرض .	()
٧	العاصفة الثلجية عاصفة ممطرة فيها برق و رعد .	()
٨	من العوامل المؤثرة في المناخ درجة الحرارة و الضغط الجوي .	()

١٦

السؤال الرابع : (أ) أكمل بيانات الرسوم التالية ؟



(ب) أكتب الإجابة الصحيحة من المجموعة (أ) أمام ما يناسبها من المجموعة (ب) ؟

المجموعة (ب)	
يقيس سرعة واتجاه الرياح وكمية الأمطار	
عاصفة كبيرة دوارة ذات ضغط جوي منخفض في مركزها	
منطقة التقاء الكتل الهوائية المختلفة	
يستعمل في النقل و التدفئة و الاحتياجات المنزلية و المصانع	
موقع حدوث الزلزال تحت سطح الأرض	

المجموعة (أ)	
١	بؤرة الزلزال
٢	الوقود الأحفوري
٣	الجبهة الهوائية
٤	نسيم الجبل
٥	اعصار حلزوني
٦	رادار دوبلر

” انتهت الأسئلة ”

نموذج الإجابة

موقع المعلم التعليمي

الفصل الدراسي : الثاني
العام الدراسي : 1446هـ
المادة : علوم
الصف : الخامس
الزمن : ساعة و نصف

نموذج الإجابة لاختبار نهائي علوم خامس الفصل الدراسي الثاني لعام 1446هـ

اسم الطالب		الصف					
رقم الجلوس		٥ /					
رقم السؤال	الدرجة المستحقة	المصحح	توقيعه	المراجع	توقيعه	المدقق	توقيعه
السؤال الأول	رقماً						
السؤال الثاني	كتابة						
السؤال الثالث							
السؤال الرابع							
المجموع							

السؤال الأول : أختَر الإجابة الصحيحة فيما يلي ؟

١- من معالم سطح الأرض .

أ (الشاطئ)
ب (الوادي)
ج (الشلال)



٣- يعتبر الشكل من مصادر الطاقة .

أ (المتجددة)
ب (غير المتجددة)
ج (الوقود الأحفوري)



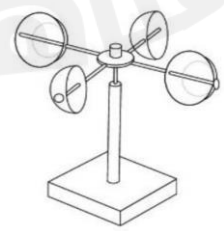
٥- من أنواع الماء العذب .

أ (الجليد)
ب (المياه الجارية)
ج (المياه الجوفية)



٧- يستخدم المقياس المجاور لقياس .

أ (اتجاه الرياح)
ب (الضغط الجوي)
ج (سرعة الرياح)




٢- من معالم قاع المحيط .

أ (ظهر المحيط)
ب (الأخدود البحري)
ج (المنحدر القاري)




٤- يمثل الشكل المجاور .

أ (ملوثات الماء)
ب (ملوثات الهواء)
ج (ملوثات الصخور)



٦- يشير السهم إلى طبقة .

أ (الغلاف الخارجي)
ب (الأوزون)
ج (الطقس)



٨- العلاقة في الصورة بين .

أ (درجة الحرارة و الضغط الجوي)
ب (درجة الحرارة و الارتفاع)
ج (درجة الحرارة و الرطوبة)



يتبع <<<

السؤال الثاني : أكمل الفراغات التالية بالكلمة المناسبة ؟

الرياح العالمية – السيزمومتر – الأوزون – عاصفة رملية – الغلاف الحيوي – البراكين الساكنة – تنقية الماء

- ١- **السيزمومتر** جهاز يستخدم لقياس الأمواج الزلزالية .
- ٢- **الأوزون** طبقة تمنع الأرض من أشعة الشمس الضارة .
- ٣- **تنقية الماء** تشمل مراحل التخثير و الترسيب و الترشيح و التعقيم و التخزين .
- ٤- **الغلاف الحيوي** جزء الأرض التي تعيش فيه المخلوقات الحية .
- ٥- **البراكين الساكنة** توقفت عن الثوران و لكنها قد تعود مرة أخرى .
- ٦- **الرياح العالمية** رياح تهب لمسافات بعيدة .

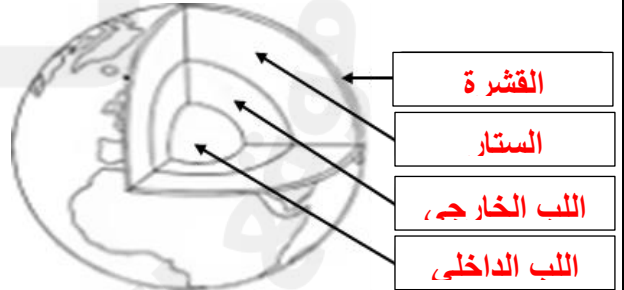
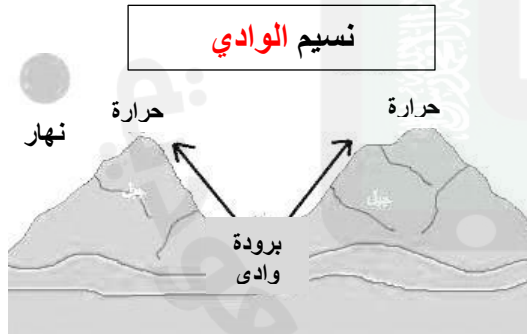
٦

السؤال الثالث : ضع علامة (✓) أمام العبارة الصحيحة، وعلامة (×) أمام العبارة الخاطئة ؟

١	تتكون الجبال نتيجة تقارب الصفائح و انزلاق إحداهما تحت الأخرى .	(✓)
٢	التجوية عملية تفتت و تكسر الصخور .	(✓)
٣	الأحفورة بقايا مخلوقات حية عاشت في الزمن السحيق .	(✓)
٤	الطقس وصف حالة الغلاف الجوي في مكان ما خلال فترة زمنية قصيرة .	(✓)
٥	يستخدم لقياس الضغط الجوي مقياس البارومتر .	(✓)
٦	تكون الغيوم الريشية على ارتفاعات منخفضة عن سطح الأرض .	(×)
٧	العاصفة الثلجية عاصفة ممطرة فيها برق ورعد .	(×)
٨	من العوامل المؤثرة في المناخ درجة الحرارة و الضغط الجوي .	(×)

١٦

السؤال الرابع : (أ) أكمل بيانات الرسوم التالية ؟



(ب) أكتب الإجابة الصحيحة من المجموعة (أ) أمام ما يناسبها من المجموعة (ب) ؟

المجموعة (ب)	
٦	يقيس سرعة واتجاه الرياح وكمية الأمطار
٥	عاصفة كبيرة دوارة ذات ضغط جوي منخفض في مركزها
٣	منطقة التقاء الكتل الهوائية المختلفة
٢	يستعمل في النقل و التدفئة و الاحتياجات المنزلية و المصانع
١	موقع حدوث الزلزال تحت سطح الأرض

المجموعة (أ)	
١	بؤرة الزلزال
٢	الوقود الأحفوري
٣	الجهة الهوائية
٤	نسيم الجبل
٥	اعصار حلزوني
٦	رادار دوبلر

” انتهت الأسئلة ”

المجموع الكلي		المملكة العربية السعودية وزارة التعليم الإدارة العامة للتعليم بمنطقة
		مدرسة /
٤٠		
اختبار مادة العلوم (الدور الأول) الفصل الدراسي الثاني للعام الدراسي 1446 هـ		

المادة	العلوم		الصف	الخامس
اليوم	التاريخ		زمن الاجابة	ساعة ونصف
اسم الطالب/ة				
رقم الجلوس	()			

اسم المدقق / ة	اسم المراجع / ة	اسم المصحح / ة	الدرجة المستحقة		رقم السؤال
			الدرجة رقماً	الدرجة كتابة	
					السؤال الأول
					السؤال الثاني
					السؤال الثالث
					المجموع

يتبع ↓

السؤال الأول :-

١٥

(أ) نختار الاجابة الصحيحة فيما يلي :-

١	الحركة المستمرة لماء المحيط	(أ) إعصار	(ب) هطول	(ج) تيار مائي	(د) مد وجزر
٢	المعالم الطبيعية لسطح الأرض تسمى	(أ) أخايد	(ب) خائق	(ج) تضاريس	(د) نهر
٣	منطقة التقاء الكتل الهوائية المختلفة تسمى	(أ) الرياح	(ب) ظل المطر	(ج) الجبهات الهوائية	(د) عاصفة
٤	سحابة عملاقة كبيرة شبه صفراء تخيم على المدينة	(أ) الضباب الدخاني	(ب) السحب	(ج) الندى	(د) البخار
٥	من أهم عوامل التجوية الكيميائية	(أ) الامطار الحمضية	(ب) النبات	(ج) الشمس	(د) الوقود
٦	غيوم خفيفة تتشكل على أعلى ارتفاع هي غيوم	(أ) ريشية	(ب) طبقية	(ج) ركامية	(د) ضباب
٧	يسمى الجزء الصخري الصلب من سطح الأرض	(أ) القشرة الأرضية	(ب) المحيط	(ج) الصفائح	(د) القاع
٨	أرض واسعة يندر هطول الأمراض فيها	(أ) الصحراء	(ب) التل	(ج) الغابة	(د) المحيط
٩	عملية نقل التربة وفتات الصخور من مكان لأخر يسمى	(أ) التعرية	(ب) الترسيب	(ج) الجفاف	(د) الزلزال
١٠	فتحة في القشرة الأرضية تخرج منها الصهارة	(أ) البركان	(ب) الإعصار	(ج) السيول	(د) التسونامي
١١	القوة الواقعة على مساحة معينة بفعل وزن الهواء هي	(أ) الضغط الجوي	(ب) الطقس	(ج) المناخ	(د) التبخر
١٢	رياح تهب باستمرار لمسافات طويلة في اتجاهات معينة	(أ) الرياح العالمية	(ب) الرياح الرملية	(ج) الرياح المحلية	(د) نسيم البر
١٣	جزء من الأرض تعيش به المخلوقات الحية	(أ) الغلاف الحيوي	(ب) الغلاف الجوي	(ج) الغلاف المائي	(د) الهوائي

(ب) ما المصطلح العلمي للعبارات التالية :-

١- (.....) كمية بخار الماء الموجودة في الهواء .

٢- (.....) بقايا مخلوق كان يعيش في الماضي .

يتبع ↓

السؤال الثاني :-

١٥

(أ) نضع أشاره (√) عند العبارات الصحيحة وعلامة (×) عند الخاطئة :-

١	يقاس الضغط الجوي بجهاز يسمى الأنيمومتر (.....)
٢	الترسيب هو العملية التي تسبب تفتت الصخور (.....)
٣	من معالم الأرض اليابسة البحار والمحيطات (.....)
٤	دوران سحابة على شكل قمعي يسمى إعصار قمعي (.....)
٥	من العمليات المؤثرة في سطح الأرض الزلازل والبراكين (.....)
٦	يستخدم مقياس ريختر لقياس قوة الزلازل (.....)
٧	معظم المياه العذبة موجوده في صورة متجمدة على هيئة ثلوج (.....)
٨	من طرق المحافظة على الطاقة استخدام أدوات الترشيح (.....)
٩	يسهم الإنسان في تلوث الهواء والماء (.....)
١٠	من الأمثلة على الموارد غير المتجددة النفط (.....)
١١	الزلازل هو اهتزاز قشرة الأرض (.....)
١٢	المناخ هو متوسط الحالة الجوية في مكان ما خلال فترة زمنية (.....)

(ب) نحدد فيما يلي نوع البركان حسب المفهوم العلمي :-

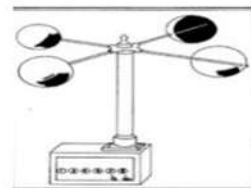
المفهوم العلمي	أنواع البراكين
لاتزال تندفع منها الصهارة حتى الآن
توقفت عن الثوران ولا يتوقع أن تثور
توقفت ولكن قد تعود وتثور مره أخرى

يتبع

السؤال الثالث :-

١٠

أ) تحت كل صورة نحدد مايلي (غيوم ركامية ، احفورة ، جهاز الانيمومتر ، مورد متجدد)



ب) مثلاً لكل مما يلي :-

١- أنواع الوقود الأحفوري

٢- مصادر المياه العذبة

٣- الموارد المتجددة

ج) مانوع العاصفة حسب الصور التالية :



انتهت الاسئلة ... بالتوفيق

سكره الشمري

نموذج الإجابة موقع المعلم التعليمي

المجموع الكلي		المملكة العربية السعودية وزارة التعليم الإدارة العامة للتعليم بمنطقة
		مدرسة /
٤٠		
اختبار مادة العلوم (الدور الأول) الفصل الدراسي الثاني للعام الدراسي 1446 هـ		

المادة	العلوم	الصف	الخامس
اليوم	التاريخ	زمن الاجابة	ساعة ونصف
اسم الطالب/ة			
رقم الجلوس	()		

رقم السؤال	الدرجة المستحقة		اسم المصحح / المدقق / اسم	اسم المراجع / اسم	اسم المدقق / اسم
	الدرجة رقماً	الدرجة كتابة			
السؤال الأول					
السؤال الثاني					
السؤال الثالث					
المجموع					

يتبع ↓

السؤال الأول :-

١٥

(أ) نختار الاجابة الصحيحة فيما يلي :-

١	الحركة المستمرة لماء المحيط	(أ) إعصار	(ب) هطول	(ج) تيار مائي	(د) مد وجزر
٢	المعالم الطبيعية لسطح الأرض تسمى	(أ) أخايد	(ب) خائق	(ج) تضاريس	(د) نهر
٣	منطقة التقاء الكتل الهوائية المختلفة تسمى	(أ) الرياح	(ب) ظل المطر	(ج) الجبهات الهوائية	(د) عاصفة
٤	سحابة عملاقة كبيرة شبه صفراء تخيم على المدينة	(أ) الضباب الدخاني	(ب) السحب	(ج) الندى	(د) البخار
٥	من أهم عوامل التجوية الكيميائية	(أ) الامطار الحمضية	(ب) النبات	(ج) الشمس	(د) الوقود
٦	غيوم خفيفة تتشكل على أعلى ارتفاع هي غيوم	(أ) ريشية	(ب) طبقية	(ج) ركامية	(د) ضباب
٧	يسمى الجزء الصخري الصلب من سطح الأرض	(أ) القشرة الأرضية	(ب) المحيط	(ج) الصفائح	(د) القاع
٨	أرض واسعة يندر هطول الأمراض فيها	(أ) الصحراء	(ب) التل	(ج) الغابة	(د) المحيط
٩	عملية نقل التربة وفتات الصخور من مكان لأخر يسمى	(أ) التعرية	(ب) الترسيب	(ج) الجفاف	(د) الزلزال
١٠	فتحة في القشرة الأرضية تخرج منها الصهارة	(أ) البركان	(ب) الإعصار	(ج) السيول	(د) التسونامي
١١	القوة الواقعة على مساحة معينة بفعل وزن الهواء هي	(أ) الضغط الجوي	(ب) الطقس	(ج) المناخ	(د) التبخر
١٢	رياح تهب باستمرار لمسافات طويلة في اتجاهات معينة	(أ) الرياح العالمية	(ب) الرياح الرملية	(ج) الرياح المحلية	(د) نسيم البر
١٣	جزء من الأرض تعيش به المخلوقات الحية	(أ) الغلاف الحيوي	(ب) الغلاف الجوي	(ج) الغلاف المائي	(د) الهوائي

(ب) ما المصطلح العلمي للعبارات التالية :-

١- (..... الرطوبة) كمية بخار الماء الموجودة في الهواء .

٢- (..... الأحفور) بقايا مخلوق كان يعيش في الماضي .

يتبع ↓

السؤال الثاني :-

١٥

(أ) نضع أشاره (√) عند العبارات الصحيحة وعلامة (×) عند الخاطئة :-

(..... ×)	يقاس الضغط الجوي بجهاز يسمى الأنيمومتر	١
(..... ×)	الترسيب هو العملية التي تسبب تفتت الصخور	٢
(..... ×)	من معالم الأرض اليابسة البحار والمحيطات	٣
(..... ✓)	دوران سحابة على شكل قمعي يسمى إعصار قمعي	٤
(..... ✓)	من العمليات المؤثرة في سطح الأرض الزلازل والبراكين	٥
(..... ✓)	يستخدم مقياس ريختر لقياس قوة الزلازل	٦
(..... ✓)	معظم المياه العذبة موجوده في صورة متجمدة على هيئة ثلوج	٧
(..... ✓)	من طرق المحافظة على الطاقة استخدام أدوات الترشيح	٨
(..... ✓)	يسهم الإنسان في تلوث الهواء والماء	٩
(..... ✓)	من الأمثلة على الموارد غير المتجددة النفط	١٠
(..... ✓)	الزلازل هو اهتزاز قشرة الأرض	١١
(..... ✓)	المناخ هو متوسط الحالة الجوية في مكان ما خلال فترة زمنية	١٢

(ب) نحدد فيما يلي نوع البركان حسب المفهوم العلمي :-

المفهوم العلمي	أنواع البراكين
لاتزال تندفع منها الصهارة حتى الآن نشطة
توقفت عن الثوران ولا يتوقع أن تثور هامة
توقفت ولكن قد تعود وتثور مره أخرى ساكنة

يتبع

السؤال الثالث :-

١٠

أ) تحت كل صورة نحدد مايلي (غيوم ركامية ، احفورة ، جهاز الانيمومتر ، مورد متجدد)



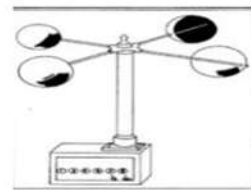
أحفوره



غيوم ركامية



مورد متجدد



جهاز الانيمومتر

ب) مثلاً لكل مما يلي :-

النفط

١- أنواع الوقود الأحفوري

مياه جوفيه

٢- مصادر المياه العذبة

الشمس، الرياح

٣- الموارد المتجددة

ج) مانوع العاصفة حسب الصور التالية :



رعديه



ثلجيه



رمليه

انتهت الاسئلة ... بالتوفيق

سكروه الشمري

اسم الطالب:

الدرجة كتابة :

الدرجة رقماً:

٤٠

ابدأ حلّ الأسئلة مستعيناً بالله تعالى، مردّداً: "اللهم لا سهل إلا ما جعلته سهلاً، وأنت تجعل الحزن إذا شئت سهلاً"

٢٠ /

السؤال الأول: ظلل الإجابة الصحيحة فيما يلي:

١. أي الموارد الآتية ليس مورداً متجدداً للطاقة			
أ	الفحم	ب	الطاقة الشمسية
ج	الرياح		
٢. الجزء الصخري من سطح الأرض.			
أ	القشرة الأرضية	ب	اللب
ج	الستار		
٣. جزء من الأرض تعيش فيه مخلوقات حية.			
أ	الغلاف الحيوي	ب	الغلاف المائي
ج	الستار		
٤. اهتزاز يحدث في القشرة الأرضية.			
أ	الزلازل	ب	البركان
ج	التعرية		
٥. يتوفر معظم المياه العذبة بصورة.			
أ	متجمدة	ب	غازية
ج	سائلة		
٦. طبقة مهمة لحماية الأرض من الأشعة فوق البنفسجية			
أ	الغلاف الجوي	ب	الأوزون
ج	الغلاف المائي		
٧. يستعمل البارومتر لقياس			
أ	الرياح	ب	الضغط الجوي
ج	الإشعاع الشمسي		
٨. تسمى الحركة المستمرة لمياه المحيط			
أ	المسطح المائي	ب	تيار مائي
ج	إعصار		
٩. من أنواع العواصف المطيرة التي تتميز بحدوث البرق والرعد.			
أ	العواصف الرملية	ب	العواصف الرعدية
ج	إعصار حلزوني		
١٠. أي أنواع الغيوم التالية أكثر ارتفاعاً من سطح الأرض.			
أ	الركامية	ب	الريشية
ج	الطباقية		

السؤال الثاني: أجب على الأسئلة التالية ؟

(١) عدد أنواع البراكين ؟ -١

(٢) اذكر اثنين من أنواع الغيوم ؟ -١

-٢

-٣

-٢

١٠/

السؤال الثالث: ضع علامة (✓) امام العبارة الصحيحة، وعلامة (X) أمام العبارة الخاطئة فيما يلي:

م	السؤال	العلامة
١	يغطي الماء ٧٠٪ من سطح الأرض	
٢	الصدع هو الحد الذي يفصل الصفيحتين عن الأخرى	
٣	تسمى الماجما عندما تصل الى سطح الأرض لابة	
٤	الحجم والرطوبة عوامل تتحكم في تغيير الضغط الجوي	
٥	من الأدوات التي يستخدمها خبراء الأرصاد لتتبع العواصف كيس الرياح	
٦	كلما ارتفعنا من سطح البحر يقل الضغط الجوي	
٧	من طرق حماية الهواء من التلوث صيانة السيارات بشكل دوري	
٨	الأمطار الحمضية من أهم عوامل التجوية الكيميائية	
٩	تسمى الطاقة الشمسية التي تصل الى كوكب ما بالإشعاع الشمسي	
١٠	العاصفة الثلجية تحدث في المناطق الجافة التي لا يغطيها غطاء نباتي	

٥/

السؤال الرابع : اختر من العمود (أ) ما يناسبها من العمود (ب) فيما يلي :

(أ)	الحرف الصحيح	(ب)
١. الغلاف المائي		(أ) كمية بخار الماء في الهواء
٢. التضاريس		(ب) يستخدم لقياس قوة الزلازل
٣. البراكين		(ج) فتحة في القشرة الأرضية تندفع منها الصهارة
٤. ريختر		(د) هي المعالم الطبيعية لسطح الأرض
٥. الرطوبة		(هـ) هو المياه بأشكاله الثلاثة الصلبة والسائلة والغازية

انتهت الأسئلة

وفقك الله وسدد على درب الخير خطاك

معلم المادة / نوار العتيبي

نموذج الإجابة موقع المعلم التعليمي

المادة: العلوم
الصف: الخامس

اختبار نهاية الفصل الدراسي الثاني 1446

الزمن: ساعة ونصف

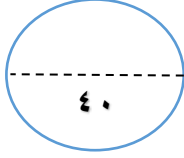
وزارة التعليم
Ministry of Education

المملكة العربية السعودية

وزارة التعليم

إدارة التعليم بمحافظة

مدرسة



الدرجة رقماً:

اسم الطالب:

الدرجة كتابة:

ابدأ حلّ الأسئلة مستعيناً بالله تعالى، مردّداً: "اللهم لا سهل إلا ما جعلته سهلاً، وأنت تجعل الحزن إذا شئت سهلاً"

٢٠ /

السؤال الأول: ظلل الإجابة الصحيحة فيما يلي:

١. أي الموارد الآتية ليس مورداً متجدداً للطاقة			
أ	الفحم	ب	الطاقة الشمسية
ج	الرياح	ج	الرياح
٢. الجزء الصخري من سطح الأرض.			
أ	القشرة الأرضية	ب	اللب
ج	الستار	ج	الستار
٣. جزء من الأرض تعيش فيه مخلوقات حية.			
أ	الغلاف الحيوي	ب	الغلاف المائي
ج	الستار	ج	الستار
٤. اهتزاز يحدث في القشرة الأرضية.			
أ	الزلازل	ب	البركان
ج	التعرية	ج	التعرية
٥. يتوفر معظم المياه العذبة بصورة.			
أ	متجمدة	ب	غازية
ج	سائلة	ج	سائلة
٦. طبقة مهمة لحماية الأرض من الأشعة فوق البنفسجية			
أ	الغلاف الجوي	ب	الأوزون
ج	الغلاف المائي	ج	الغلاف المائي
٧. يستعمل البارومتر لقياس			
أ	الرياح	ب	الضغط الجوي
ج	الإشعاع الشمسي	ج	الإشعاع الشمسي
٨. تسمى الحركة المستمرة لمياه المحيط			
أ	المسطح المائي	ب	تيار مائي
ج	إعصار	ج	إعصار
٩. من أنواع العواصف المطيرة التي تتميز بحدوث البرق والرعد.			
أ	العواصف الرملية	ب	العواصف الرعدية
ج	إعصار حلزوني	ج	إعصار حلزوني
١٠. أي أنواع الغيوم التالية أكثر ارتفاعاً من سطح الأرض.			
أ	الركامية	ب	الريشية
ج	الطباقية	ج	الطباقية

٥ /

السؤال الثاني: أجب على الأسئلة التالية ؟

-٣

-٢

(١) عدد أنواع البراكين ؟ -١

-٢

(٢) اذكر اثنين من أنواع الغيوم ؟ -١

أقلب الصفحة

١٠/

السؤال الثالث: ضع علامة (✓) امام العبارة الصحيحة، وعلامة (X) أمام العبارة الخاطئة فيما يلي:

م	السؤال	العلامة
١	يغطي الماء ٧٠٪ من سطح الأرض	✓
٢	الصدع هو الحد الذي يفصل الصفيحتين عن الأخرى	✓
٣	تسمى الماجما عندما تصل الى سطح الأرض لابة	✓
٤	الحجم والرطوبة عوامل تتحكم في تغيير الضغط الجوي	✓
٥	من الأدوات التي يستخدمها خبراء الأرصاد لتتبع العواصف كيس الرياح	×
٦	كلما ارتفعنا من سطح البحر يقل الضغط الجوي	✓
٧	من طرق حماية الهواء من التلوث صيانة السيارات بشكل دوري	✓
٨	الأمطار الحمضية من أهم عوامل التجوية الكيميائية	✓
٩	تسمى الطاقة الشمسية التي تصل الى كوكب ما بالإشعاع الشمسي	✓
١٠	العاصفة الثلجية تحدث في المناطق الجافة التي لا يغطيها غطاء نباتي	×

٥/

السؤال الرابع : اختر من العمود (أ) ما يناسبها من العمود (ب) فيما يلي :

(أ)	الحرف الصحيح	(ب)
١. الغلاف المائي	هـ	(أ) كمية بخار الماء في الهواء
٢. التضاريس	د	(ب) يستخدم لقياس قوة الزلازل
٣. البراكين	ج	(ج) فتحة في القشرة الأرضية تندفع منها الصهارة
٤. ريختر	ب	(د) هي المعالم الطبيعية لسطح الأرض
٥. الرطوبة	أ	(هـ) هو المياه بأشكاله الثلاثة الصلبة والسائلة والغازية

انتهت الأسئلة

وفقك الله وسدد على درب الخير خطاك

معلم المادة / نوار العتيبي

المادة: علوم	 <p>رؤية 2030 وزارة التعليم</p> <p>أَسئلة الاختبار النهائي (الفصل الدراسي الثاني) للعام الدراسي 1446 هـ</p>	المملكة العربية السعودية.
الصف: خامس الابتدائي		وزارة التعليم.
التاريخ: / / 1446 هـ		إدارة تعليم
اليوم:		مكتب تعليم
عدد الصفحات: 3		مدرسة
الزمن: ساعة ونصف		
اسم الطالب:		رقم الجلوس:

رقم السؤال	الدرجة التي حصلت عليها الطالبة		المصححة	المراجعة	المدققة
	رقمًا	كتابة			
الأول		فقط لا غير			
الثاني		فقط لا غير			
الثالث		فقط لا غير			
الرابع		فقط لا غير			
المجموع		فقط لا غير			

١٠

♥ السؤال الأول: (أ) أمامك مجموعة من المصطلحات ضعها في مكانها المناسب:

(الزلازل - الأحفورة - عاصفة رعدية - الرطوبة - التعرية)

.....	١. اهتزاز قشرة الأرض.
.....	٢. بقايا مخلوق كان يعيش في الماضي القديم.
.....	٣. كمية بخار الماء الموجودة في الهواء.
.....	٤. عملية نقل التربة وفتات الصخور من مكان إلى آخر.
.....	٥. عاصفة ممطرة فيها برق ورعد.

♥ (ب) صلي العمود (أ) بما يناسبه من العمود (ب):

(أ)	الرقم	(ب)
١. العاصفة الثلجية		دوران سحابة على شكل قمع مع رياح شديدة.
٢. العاصفة الرملية		عاصفة ذات ضغط منخفض في مركزها.
٣. الأمواج العاتية		أمواج كبيرة تسبب ارتفاع الماء في المحيط.
٤. الإعصار الدوار		عاصفة تهب فوق منطقة لا يوجد فيها غطاء نباتي.
٥. الإعصار القمعي		عاصفة سريعة يصاحبها هطول كثيف للثلوج.

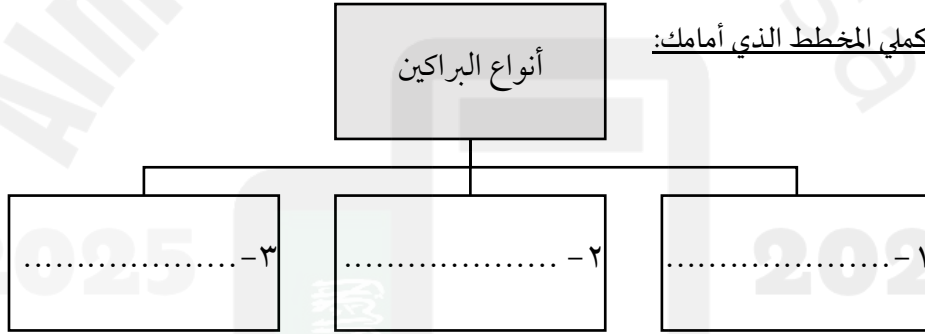
السؤال الثاني: ضعي علامة (✓) أمام العبارة الصحيحة و (X) أمام العبارة الخاطئة:

١٠

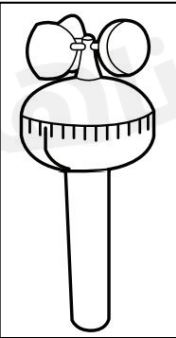
()	١. الغلاف الحيوي هو جزء من الأرض تعيش فيه المخلوقات الحية.
()	٢. الجزء الصخري من سطح الأرض يسمى اللب.
()	٣. الصحارة عندما تصل إلى سطح الأرض تسمى اللابة.
()	٤. تسمى عملية تراكم فتات الصخور في مكان ما بالتجوية.
()	٥. من طرق الحفاظ على الطاقة إطفاء الأجهزة الكهربائية عند عدم الحاجة.
()	٦. الضباب والدخان الناتجة عن الوقود الاحفوري تسبب تلوث التربة.
()	٧. كلما ارتفعت درجة الحرارة قل ضغط الهواء.
()	٨. الرياح المحلية هي رياح تهب باستمرار لمسافات طويلة في اتجاهات معروفة.
()	٩. منطقة التقاء الكتل الهوائية المختلفة تسمى الجبهات الهوائية.
()	١٠. هناك عامل واحد فقط يؤثر بالمناخ هو الرياح.

السؤال الثالث: (أ) أكملّي المخطط الذي أمامك:

١٠



(ب) أجيبني عن الأسئلة التالية:

	<ul style="list-style-type: none">• ما نوع الغيوم المبينة في الشكل المجاور؟
<ul style="list-style-type: none">• أي المياه تمثل أقل قطاع في الشكل؟	 <ul style="list-style-type: none">• ما اسم الجهاز الذي أمامك؟• ماذا يقيس هذا الجهاز؟

♥ (ج) أعطي مثال واحد لكل مما يلي: -

- ١- من مصادر الطاقة المتجددة
- ٢- من مصادر المياه العذبة
- ٣- من معالم الأرض المائية

♥ السؤال الرابع: اختاري الإجابة الصحيحة لكل فقرة من الفقرات التالية:

١٠

١	منطقة مرتفعة كثيرًا فوق سطح الأرض.	الجبل	الوادي	الصحراء
٢	أمواج قوية تحدث بسبب الزلازل في المحيط.	التسونامي	البركان	الفيضان
٣	أهم عوامل التجوية الكيميائية؟	الأمطار الحمضية	تجمد الماء	نمو جذور النبات
٤	يسمى كل من الفحم الحجري والنفط والغاز الطبيعي ب؟	الخت	الوقود الأحفوري	الرسوبيات
٥	تمنع طبقة وصول الأشعة فوق البنفسجية إلى سطح الأرض.	الأكسجين	الأوزون	الماء
٦	طبقة من طبقات الغلاف الجوي تحدث فيها تغيرات الطقس؟	الستراتوسفير	التروبوسفير	الإكسوسفير
٧	يقاس الضغط الجوي بجهاز يسمى	دوارة الرياح	البارومتر	بالون الطقس
٨	تسمى الحركة المستمرة لماء المحيط	هطول	تيار مائي	إعصار
٩	القوة الواقعة على مساحة معينة بفعل وزن عمود الهواء فوقها	الكثافة	الضغط الجوي	الحجم
١٠	أي الموارد الآتية ليس مورد طاقة متجدد؟	الشمس	النفط	الرياح

انتهت الأسئلة والله الحمد
دعواتي لكم بالتوفيق والنجاح

علمة المارة:

المادة: علوم	 <p>رؤية VISION 2030 وزارة التعليم</p> <p>أسئلة الاختبار النهائي (الفصل الدراسي الثاني) للعام الدراسي 1446هـ</p> <p>رقم الجلوس:</p>	المملكة العربية السعودية.
الصف: خامس الابتدائي		وزارة التعليم.
التاريخ: / / 1446هـ		إدارة تعليم
اليوم:		مكتب تعليم
عدد الصفحات: 3		مدرسة
	اسم الطالب:	نموذج الإجابة

نموذج الإجابة

موقع المعلم التعليمي

المدققة	المراجعة	الصفحة	الدرجة التي حصل عليها الطالب		رقم السؤال
			رقمًا	كتابة	
			فقط لا غير	١٠	الأول
			فقط لا غير	١٠	الثاني
			فقط لا غير	١٠	الثالث
			فقط لا غير	١٠	الرابع
			فقط لا غير	٤٠	المجموع

♥ السؤال الأول: (أ) أمامك مجموعة من المصطلحات ضعها في مكانها المناسب:

١٠

(الزلازل - الأحفورة - عاصفة رعدية - الرطوبة - التعرية)

الزلازل	١. اهتزاز قشرة الأرض.
الأحفورة	٢. بقايا مخلوق كان يعيش في الماضي القديم.
الرطوبة	٣. كمية بخار الماء الموجودة في الهواء.
التعرية	٤. عملية نقل التربة وفتات الصخور من مكان إلى آخر.
عاصفة رعدية	٥. عاصفة ممطرة فيها برق ورعد.

♥ (ب) صلي العمود (أ) بما يناسبه من العمود (ب):

(أ)	الرقم	(ب)
١. العاصفة الثلجية	٥	دوران سحابة على شكل قمع مع رياح شديدة.
٢. العاصفة الرملية	٤	عاصفة ذات ضغط منخفض في مركزها.
٣. الأمواج العاتية	٣	أمواج كبيرة تسبب ارتفاع الماء في المحيط.
٤. الإعصار الدوار	٢	عاصفة تهب فوق منطقة لا يوجد فيها غطاء نباتي.
٥. الإعصار القمعي	١	عاصفة سريعة يصاحبها هطول كثيف للثلوج.

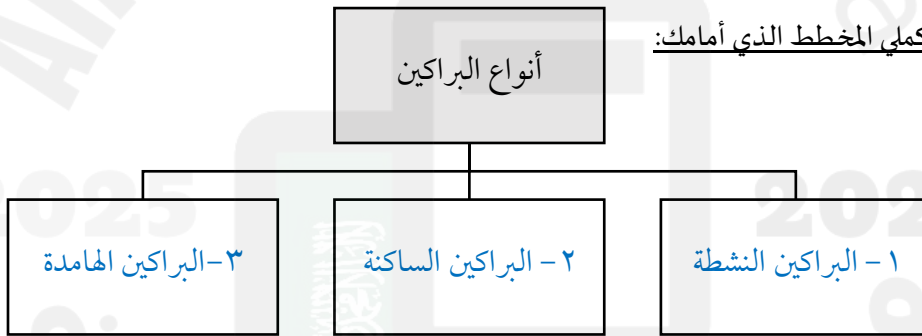
السؤال الثاني: ضعي علامة (✓) أمام العبارة الصحيحة و (X) أمام العبارة الخاطئة:

١٠

(✓)	١. الغلاف الحيوي هو جزء من الأرض تعيش فيه المخلوقات الحية.
(X)	٢. الجزء الصخري من سطح الأرض يسمى اللب.
(✓)	٣. الصحارة عندما تصل إلى سطح الأرض تسمى اللابة.
(X)	٤. تسمى عملية تراكم فتات الصخور في مكان ما بالتجوية.
(✓)	٥. من طرق الحفاظ على الطاقة إطفاء الأجهزة الكهربائية عند عدم الحاجة.
(X)	٦. الضباب والدخان الناتجة عن الوقود الاحفوري تسبب تلوث التربة.
(✓)	٧. كلما ارتفعت درجة الحرارة قل ضغط الهواء.
(X)	٨. الرياح المحلية هي رياح تهب باستمرار لمسافات طويلة في اتجاهات معروفة.
(✓)	٩. منطقة التقاء الكتل الهوائية المختلفة تسمى الجبهات الهوائية.
(X)	١٠. هناك عامل واحد فقط يؤثر بالمناخ هو الرياح.

السؤال الثالث: (أ) أكملِي المخطط الذي أمامك:

١٠



(ب) أجيبِي عن الأسئلة التالية:

	<ul style="list-style-type: none">• ما نوع الغيوم المبينة في الشكل المجاور؟ الغيوم الطبقيّة
<ul style="list-style-type: none">• أي المياه تمثل أقل قطاع في الشكل؟ ماء عذب بخار	
	<ul style="list-style-type: none">• ما اسم الجهاز الذي أمامك؟ جهاز الأنيمومتر• ماذا يقيس هذا الجهاز؟ يقيس سرعة الرياح

♥ (ج) أعطي مثال واحد لكل مما يلي: -

- ١- من مصادر الطاقة المتجددة الرياح، الشمس، المياه
٢- من مصادر المياه العذبة ثلوج، جليد في القطبين، المياه الجوفية، النخ
٣- من معالم الأرض المائية البحر، المحيط، الساحل، النهر، النخ

♥ السؤال الرابع: اختاري الإجابة الصحيحة لكل فقرة من الفقرات التالية:

١٠		
١	منطقة مرتفعة كثيرًا فوق سطح الأرض.	الجبل
٢	أمواج قوية تحدث بسبب الزلازل في المحيط.	التسونامي
٣	أهم عوامل التجوية الكيميائية؟	الأمطار الحمضية
٤	يسمى كل من الفحم الحجري والنفط والغاز الطبيعي ب؟	الوقود الأحفوري
٥	تمنع طبقة وصول الأشعة فوق البنفسجية إلى سطح الأرض.	الأوزون
٦	طبقة من طبقات الغلاف الجوي تحدث فيها تغيرات الطقس؟	الستراتوسفير
٧	يقاس الضغط الجوي بجهاز يسمى	البارومتر
٨	تسمى الحركة المستمرة لماء المحيط	تيار مائي
٩	القوة الواقعة على مساحة معينة بفعل وزن عمود الهواء فوقها	الضغط الجوي
١٠	أي الموارد الآتية ليس مورد طاقة متجدد؟	الشمس

انتهت الأسئلة والله الحمد
دعواتي لكم بالتوفيق والنجاح

معلمة المارة: