

تم تحميل هذا الملف من موقع المناهج السعودية



الملف أوراق عمل قياس مهارات

موقع المناهج ← المناهج السعودية ← الصف الخامس ← علوم ← الفصل الأول

الملف أوراق عمل قياس مهارات

موقع المناهج ← المناهج السعودية ← الصف الخامس ← علوم ← الفصل الأول

المزيد من الملفات بحسب الصف الخامس والمادة علوم في الفصل الأول

تحميل كتاب الطالب	1
استمارة متابعة مستوى 2	2
اختبار قبلي خامس	3
حلول علوم	4
ورقة عمل علوم	5



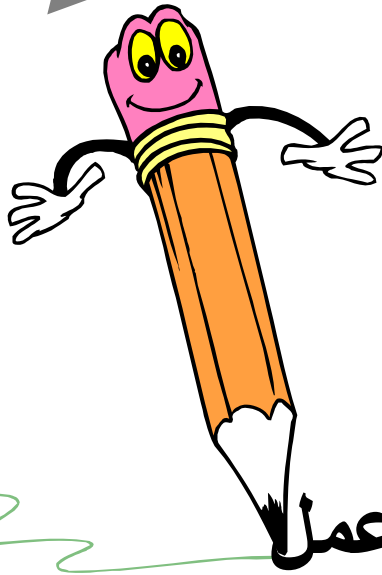
## أوراق عمل

### مادة العلوم



### الصف الخامس الابتدائي

## الفصل الدراسي الأول





## الفصل الأول

ورقة عمل رقم ( )

### 1- أختار الإجابة الصحيحة من بين الأقواس

(النوع - النتج - البناء الضوئي - اللافقاريات - نباتات لا وعائية)

- 1- ----- مجموعة من المخلوقات المتشابهة تتكاثر لإنتاج مخلوقات من النوع نفسه.
- 2- ----- هي حيوانات ليس لها عمود فقري.
- 3- ----- هي نباتات ليس لها أو أنابيب تنقل الماء و الأملاح المعدنية.
- 4- ----- عملية إخراج الماء الزائد عن حاجة النبات عن طريق الثغور.
- 5- ----- عملية صنع الغذاء في النباتات الخضراء بالاستفادة من أشعة الشمس.



## الفصل الأول

ورقة عمل رقم ( )

almanahj.com/sa

أصل بين العمودين لتكون جمل صحيحة

العمود الثاني	العمود الأول
نباتات وعائية - ونباتات لا وعائية	1 المملكة الحيوانية من أكبر الممالك ، وتضم مجموعتين رئيسيتين هما
الفقاريات - اللافقاريات	2 تنقسم النباتات البذرية
إلى مغطاة البذور ومغرة البذور	3 تنقسم النباتات إلى مجموعتين رئيسيتين

## الفصل الأول



ورقة عمل رقم ( )

almanahj.com/sa

أختارُ الإجابة الصحيحة

1 - - - - - مخلوقات حية وحيدة الخلية تتكون من خلية واحدة لا نواة لها، وتفترق إلى بعض العضيات مثل الميتوكوندريا.  
أ- الطلائعيات      ب- الفيروسات      ت - البكتيريا

2- تتكون أغلب مملكة - - - - - من مخلوقات وحيدة الخلية، ولكنها تحتوى أيضاً على مخلوقات متعددة الخلايا تصنع غذائها بنفسها ، أو تتغذى على مخلوقات أخرى.  
أ- - الطلائعيات      ب- الفيروسات      ت - البكتيريا



## الفصل الأول

ورقة عمل رقم ( )

### أختارُ الإجابة الصحيحة

- 1- توجد في الطبيعة مخلوقات مثل ----- تسلك سلوك المخلوقات الحية أحياناً، وأحياناً أخرى تسلك سلوك المخلوقات الغير الحية، ورغم أنها قد تبدو حية إلا أن العديد من العلماء يعتقدون أنها ليست مخلوقات حية.  
أ- الطلائعيات      ب- الفيروسات      ت- البكتيريا
- 2- تحتاج جميع النباتات إلى مكان، وهواء وماء وضوء شمس.  
أ- النباتات      ب- الفيروسات      ت- البكتيريا
- 3- تحصل ----- على غذائها من المخلوقات الحية الأخرى، ويمكن أن ينمو على جسم الإنسان مسبباً حكة مثل مرض القدم الرياضي الذي يصاب به بعض الرياضيين  
أ- الطلائعيات      ب- الفطريات      ت- البكتيريا
- 4- تقسم المخلوقات الحية وفق أحد أنظمة التصنيف المعاصرة إلى ست مجموعات رئيسة تسمى -----  
أ- ممالك      ب- شعب      ت- طوائف
- 5- ----- :- يقوم بنقل الماء والأملاح من الجذور إلي الأوراق  
أ- الخشب      ب- اللحاء      ت- الكامبيوم
- 6- ----- :- ينقل السكر المصنوع في النبات إلي جميع أجزاء النبات  
أ- الخشب      ب- اللحاء      ت- الكامبيوم

## الفصل الأول

ورقة عمل رقم ( )



## أختار الإجابة الصحيحة

1- ----- يمتص الماء والملح

- أ- الجذر
- ب- الساق
- ت- الأوراق

2- ----- عضو التكاثر في النبات

- أ- الجذر
- ب- الساق
- ت- الزهرة

3- ----- : - يفصل بين الخشب واللحاء

- أ- الخشب
- ب- اللحاء
- ت- الكامبيوم

4- تقوم ----- النبات بعملية البناء الضوئي.

- أ- الجذر
- ب- الساق
- ت- الأوراق

## الفصل الأول

ورقة عمل رقم ( )



## أختارُ الإجابة الصحيحة

1- ----- هي عملية تحدث في النبات والمخلوقات الحية لإنتاج الغذاء من الطاقة الشمسية

أ- الانتشار

ب- التنفس

ت- البناء الضوئي

almanahj.com/sa

المنهج السعودية

2- يحتاج النبات إلى ----- و الماء و الضوء لإتمام البناء الضوئي

أ- ثاني أكسيد الكربون

ب- الأكسجين

ت- الغذاء

3- يطرد النبات غاز ----- خلال عملية البناء الضوئي

أ- ثاني أكسيد الكربون

ب- الأكسجين

ت- الغذاء

4- ----- + ماء ← ضوء سكر الجلوكوز + الأكسجين

أ- ثاني أكسيد الكربون

ب- الأكسجين

ت- الغذاء

5- تستخلص النباتات والحيوانات الطاقة من سكر الجلوكوز بعملية تسمى-----

أ- التنفس الخلوي

ب- البناء الضوئي

ت- الهضم

## الفصل الأول

ورقة عمل رقم ( )





أختارُ الإجابة الصحيحة

- 1- - اتَّفَقَ العُلَمَاءُ عَلَى تَقْسِيمِ المَخْلُوقَاتِ الحَيَّةِ إِلَى ----- مَمَالِكٍ  
أ- 3      ب- 5      ت- 6      ث- 8
- 2- ----- هِيَ المَجْمُوعَةُ الكُبْرَى الَّتِي تُصَنَّفُ إِلَيْهَا المَخْلُوقَاتُ الحَيَّةُ،  
أ- الطائفة      ب- المملكة      ت- الشعبة      ث- النوع
- 3- المَمَالِكُ السِتُّ هِيَ : مَمَلَكَةٌ -----، وَأُخْرَى لِلحَيَوَانَاتِ، وَمَمَلَكَتَانِ لِلبَحْتِيرِيَا مَمَلَكَةٌ لِلطَّلَانِعِيَاتِ، وَأُخْرَى  
لِلفَطْرِيَّاتِ  
أ- النباتات      ب- الحيوانات      ت- الأسماك      ث- الزواحف
- 4- وَتَضُمُّ الشُّعْبَةُ مَجْمُوعَاتٍ أصغَرَ تُسَمَّى -----  
أ- رتب-      ب- انواع      ت- شعب      ث- طوائف
- 5- أصغَرُ مَجْمُوعَةٍ فِي التَّصْنِيفِ هِيَ مَجْمُوعَةٌ -----،  
أ- الجنس      ب- انواع      ت- شعب      ث- طوائف

**الفصل الأول**

ورقة عمل رقم ( )

أختارُ الإجابة الصحيحة



1- ----- أبسط وأصغر المخلوقات الحية الدقيقة، وهي المخلوق الحي الوحيد الذي لا يحتوي على نواة.

أ- البكتيريا      ب- الفطريات      ت- الحيوانات      ث- النباتات

2- تُعدُّ ----- من أكثر الفطريات استعمالاً، فهي التي تُسببُ انتفاخ العجين.

أ- البكتيريا      ب- الحيوانات      ت- الخميرة      ث- النباتات

3- الحيوانات التي لها عمود فقري تسمى -----

أ- الفقاريات      ب- اللافقاريات      ت- الحشرات

almanahj.com/sa

المنهج السموي

4- الحيوانات التي لها ليس له عمود فقري -----

أ- اللافقاريات      ب- اللافقاريات      ت- الأسماك

### ضعي علامة صح √ أمام العبارات الصحيحة أو خطأ × أمام العبارات الخطأ

1- النباتات والحيوانات مخلوقات حية، تتكوّن من خلايا.

2- الخلية أكبر وحدة في بناء المخلوقات الحية

3- جسمي يتكوّن من خلايا، وكذلك أجسام النمل ونبات البصل.

4- قد يتكوّن المخلوق الحي من ملايين الخلايا، أو من خلية واحدة،

5- تحتاج جميع المخلوقات الحية إلى الماء، والغذاء، وإلى مكان لتعيش فيه، كما أنها تحتاج إلى

النيتروجين وهو غاز موجود في الهواء.

6- كل طائفة تضم مجموعات أصغر تسمى الرتب.

## الفصل الأول

ورقة عمل رقم ( )

### ضعي علامة صح √ أمام العبارات الصحيحة أو خطأ × أمام العبارات الخطأ



1- تَسْتَجِيبُ المخلوقات الحَيَّة لِتَغْيِيرَاتِ البيئَةِ مِنْ حَوْلِهَا: فَالنباتاتُ تَنمو بَعيدا عن اتِّجاهِ الضَّوءِ.

2- تُحتوي الخَليَا النباتيَّةُ على الكُوروفيلِ وَهي المادَّةُ الخَضراءُ الَّتِي تُساعدُ النِّباتَ على صُنْعِ

غِذائِهِ

3- الخَليَّةُ الحَيوانِيَّةُ تُحتوي على الكُوروفيلِ .

4- المَمالِكُ السَّبْتُ هي: مَمَلَكَةُ لِلنباتاتِ، وَأُخرى لِلحَيواناتِ، وَمَمَلَكَتانِ لِلبُكُنيرِيا مَمَلَكَةُ لِلطَّلَيعِيَّاتِ،

المنازل السموية

وَأُخرى لِلفَطْرِيَّاتِ

5- قَسَمَ العُلَماءُ المَمالِكِ إِلى مَجْمُوعَاتٍ أصغَرَ يُسمَى كُلُّ مِنْها شِعبَةً وَاحِدَةً على الأقلِّ

## الفصل الأول

ورقة عمل رقم ( )

1- أكمل الجدول الآتي كما في المربع الاول

الأوراق	الساق	الجزر
---------	-------	-------



استعيني بالله أولاً - ابدئي بالبسملة - لا تنسعي في الإجابة - فأكدي أنك أجبت على كل الأسئلة

الصف : الصف الخامس الابتدائي

المادة : العلوم

اسم الطالبة : .....

		√	يثبت النبات في التربة
			يحمل الأوراق
			تستخدم الهواء وضوء الشمس لتصنع الغذاء

## 2- اكتب المصطلح العلمي :-

almanahj.com/sa

المنهج السموية

1- مجموعة حيوانات لها عمود فقري

2- أكبر مجموعة في اللافقاريات لها أرجل مفصليّة ، وأجسامها مقسّمة إلى أجزاءٍ مثل السرطان مثل الحشرات

والعناكب

## الفصل الأول

ورقة عمل رقم ( )

ضعي علامة √ امام العبارات الصحيحة وعلامة خطأ امام العبارات الخاطا

1- البراميسيوم من الطلائعيات

2- يمكن تصنيف النباتات بناءً على ما إذا كانت تُنتج أو لا تُنتج بدوراً.



3- النَّبَاتَاتُ تُتَّجُّ غِذَاءَهَا فِي الْأَوْرَاقِ مِنْ خِلَالِ عَمَلِيَّةِ التَّنَفُّسِ

4- تَسْتَعْمِلُ النَّبَاتَاتُ طَاقَةَ الْكِهْرِبَاءِ لِتَصْنَعَ الْغِذَاءَ مِنَ الْمَاءِ وَثَانِي أُكْسِيدِ الْكَرْبُونِ. وَتُسَمَّى هَذِهِ الْعَمَلِيَّةُ الْبِنَاءُ الضَّوئِيَّ،

5- عِنْدَمَا يَمْتَصُّ الْكُلُورُوفِيلُ طَاقَةً كَافِيَةً يَتَّحِدُ الْمَاءُ وَثَانِي أُكْسِيدِ الْكَرْبُونِ مَعًا لِإِنْتِاجِ السُّكَّرِ وَغَازِ النِّتْرُوجِينِ الَّذِي تَطْرُحُهُ الْخَلَايَا خَارِجًا.

almanahj.com/sa

المنهج السموية

6- يَخْرُجُ الْمَاءُ الزَّائِدُ مِنَ الْوَرَقَةِ، وَتُسَمَّى هَذِهِ الْعَمَلِيَّةُ النَّتْحَ

7- الطَّمَاظِمُ نَبَاتٌ لَا بَدْرِيَّ، لَيْسَ لَهُ جُذُورٌ وَلَا سَيْقَانٌ وَلَا أَوْرَاقٌ، وَتِيكَائِرُ بَوَسَاطَةِ الْأَبْوَاغِ.

8- الْبُوعُ خَلِيَّةٌ فِي النَّبَاتَاتِ اللَّابِدْرِيَّةِ تَنْمُو لِإِنْتِاجِ نَبَاتٍ جَدِيدٍ

## الفصل الأول

ورقة عمل رقم ( )

1- أكمل البيانات الناقصة





## الفصل الثاني

### ورقة عمل رقم ( )

## أختارُ الإجابة الصحيحة

(التكاثر الجنسي - التكاثر اللاجنسي - الإخصاب - التحول - التلقيح)

1- ----- هو إنتاج مخلوق حى جديد من خلية جنسية أنثوية و خلية جنسية ذكريات.

2- ----- إنتاج مخلوق حى جديد من خلية أم واحدة.

3- :- اتحاد مشيج مذكر من الأب مع مشيج مؤنث من الأم



4- :- سلسلة من مراحل النمو المميزة والمختلفة بعضها عن بعض

5- :- انتقال حبوب اللقاح من السداة إلى الكريهة

### ضعي علامة صح / امام العبارات الصحيحة و علامة خطأ × امام العبارات الخاطأ

- 1- وينتج عن الإخصاب خلية مخصبة تحتوي على المادة الوراثية من كلا الأبوين.
- 2- التكاثر اللاجنسى هو إنتاج مخلوقات حية من أب واحد لا من زوجين أثنين وينتج عنه أبناء يحملون الصفات الوراثية التى يحملها الأب.
- 3- التحول هو سلسلة من مراحل النمو المميزة والمختلفة بعضها عن بعض
- 4- الأزهار هى أعضاء التكاثر التى تنتج حبوب اللقاح والبويضات فى النباتات المغطاة البذور.
- 5- وتتكون الأزهار من أربعة أجزاء رئيسة هى السداة والكريهة بالببتلات والسبلات

### الفصل الثاني

ورقة عمل رقم ( )

### أختار الإجابة الصحيحة

- 1- أغلب الطلائعيات الوحيدة الخلايا والبكتريا تتكاثر ببساطة عن طريق انقسام الخلية إلى خليتين  
أ- الانقسام ب- التبرعم ت- التكاثر الخضري
- 2- ----- هو نمو جزء من جسم المخلوق الحي الأب مكونا مخلوقا حيا جديدا مثل الإسفنجيات - الهيدرا  
و بعض الفطريات  
أ- الانقسام ب- التبرعم ت- التكاثر الخضري
- 3- ----- فيه تنمو النباتات الجديدة من الأوراق أو السيقان أو الجذور الكثير من النباتات تتكاثر بوساطة  
الساق الجارية



أ- الانقسام ب- التبرعم ت- التكاثر الخضري

4- هي سلسلة من مراحل النمو المختلفة التي يمر بها المخلوق الحي، من مرحلة تكونه إلى مرحلة البلوغ (اكتمال النمو). عندما تبدأ الحيوانات حياتها تستمر في النمو لتصبح أفراداً بالغة  
أ- دورة الحياة ب- التحول ت- الانقسام

5- تتغير الحيوانات من شكل إلى شكل من خلال ما يسمى  
أ- دورة الحياة ب- التحول ت- الانقسام

6- والتحول الآتي يمثل بيضة يرقة العذراء المفراشة  
أ- كامل ب- ناقص ت- كامل ثم ناقص

7- السداة وهي الجزء في الزهرة والذي ينتهي بالمتك  
أ- المذكر ب- المؤنث ت- التلقيح

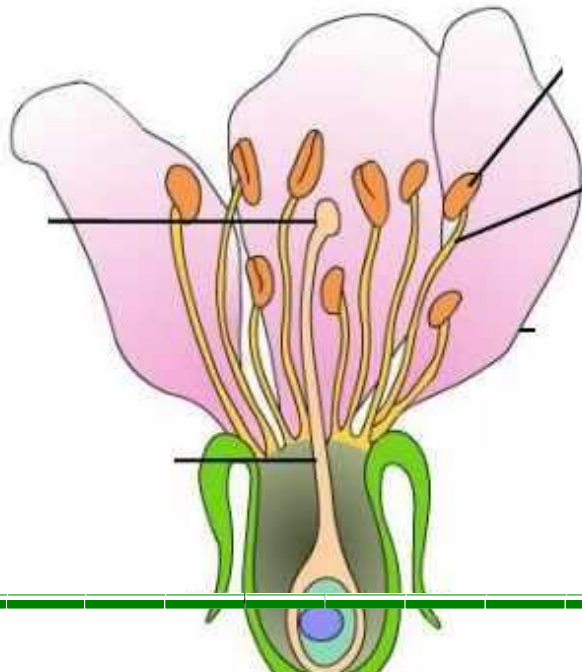
8- والكربلة هي الجزء في الزهرة الذي على المبيض  
أ- المذكر ب- المؤنث ت- التلقيح

9- يحدث حينما يتم انتقال حبوب اللقاح من السداة إلى الكربلة.  
أ- المذكر ب- المؤنث ت- التلقيح

10- يتم انتقال بوساطة وسائل التلقيح (الملقحات) ومنها النحل والطيور والحيوانات

أ- حبوب اللقاح ب- الأزهار ت- كلا مما سبق

### اكمل بيانات الرسم الآتي







### الفصل الثالث

ورقة عمل رقم ( )

## أختارُ الإجابة الصحيحة من بين الأقواس

( العامل المحدد - النظام البيئي - - السعة التحملية - التنافس )

- 1- ----- يتشكل من المخلوقات الحية والأشياء غير الحية وتفاعلاتها مع بعضها البعض في بيئة معينة
- 2- ----- هو تنازع المخلوقات الحية باستمرار علي الموارد المحدودة مثل المياه والغذاء والمأوي
- 3- ----- هو أي عنصر يتحكم في معدل نمو الجماعات الحيوية
- 4- ----- هي أقصى عدد من أفراد الجماعات الحيوية يمكن لنظام بيئي دعمه وإعالته



## أختارُ الإجابة الصحيحة

- 1- ----- وهي علاقة ممتدة بين نوعين أو أكثر من المخلوقات الحية ومن أشكالها  
أ- علاقة التكافل ب- تبادل المنفعة ت- التعايش ث التطفل
- 2- ----- وهي علاقة يستفيد كل من المخلوقين من الآخر مثل العلاقة بين الحيوان الملقح ( حشرة )  
والزهرة  
أ- علاقة التكافل ب- تبادل المنفعة ت- التعايش ث التطفل
- 3- ----- علاقة بين مخلوقين أحدهما يستفيد وآخر لا يستفيد شيء مثل سمك الريمور أو سمك القرش  
أ- علاقة التكافل ب- تبادل المنفعة ت- التعايش ث التطفل
- 4- ----- هي علاقة بين مخلوقين تكون مفيدة لأحدهما ومضرة للآخر  
أ- علاقة التكافل ب- تبادل المنفعة ت- التعايش ث التطفل
- 5- المكان الذي يعيش فيه المخلوق الحي ويأصل فيه علي غذائه يسمى-----  
أ- الموطن ب- النظام البيئي ت- التنافس
- 6- العلاقة بين الدودة الشريطية وجسم الإنسان هي ----  
أ- علاقة التكافل ب- تبادل المنفعة ت- التعايش ث التطفل

## الفصل الثالث

### ورقة عمل رقم ( )

## س 1 :- أختارُ الإجابة الصحيحة من بين الأقواس

(-التشابه - التلون - التمويه - المحاكاة)

- 1- ----- هو محاكاة المخلوقات الحية الأشكال والألوان الطبيعية في بيئتها بحيث يصعب  
تمييزها عن محيطها
- 2- ----- نوع من التمويه يساعد الحيوان علي الاحتماء وذلك بالاندماج مع المكان الذي  
يعيش فيه المخلوق الحي مثل لون فرو الثعلب القطبي
- 3- ----- يتطابق لون وشكل وتركيب الحيوان مع البيئة مثل حشرة العصا تشبه لون الغصن
- 4- ----- نوع من التكيف الذي يلجأ اليه الحيوان عن طريق التشبه بحيوان آخر ليحمي  
نفسه مثل الأفعى الملك والأفعى المرجانية السامة



**س2:- ضعي علامة صح / امام العبارات الصحيحة و علامة خطأ × امام العبارات الخطأ**

- 1- التكيف نوعان هما تكيف تركيبى وتكيف سلوكي
- 2- التكيف السلوكي هو تغيرات في تراكيب الجسم الداخلية والخارجية مثل لون الفراء لبعض الحيوانات
- 3- التكيف التركيبى هو تعديل في سلوك المخلوق الحي مثل تنقل الذئب في مجموعات
- 4- من التكيفات في النباتات رائحة الازهار وامتصاص طاقة الشمس بواسطة الأوراق
- 5- يخزن نبات الاوركيدا الماء علي ساقه في اعضاء منتفخة
- 6- لنبات الصبار سيقان سميكة ذات طبقة شمعية تساعد علي فقد الماء

**الفصل الرابع**

**ورقة عمل رقم ( )**

**س1 :- أختارُ الإجابة الصحيحة من بين الأقواس**

- (دورة النيتروجين - التبخر - دورة الماء - التكثف - دورة الكربون - الهطول - )
- 1- ----- هي حركة الماء المستمرة بين سطح الأرض والهواء
  - 2- ----- هي انتقال الكربون بين المخلوقات الحية وغيرها بشكل مستمر
  - 3- العملية المستمرة التي تتضمن تكوين مركبات نيتروجينية داخل التربة ثم عودته مرة أخرى إلي الهواء في الغلاف الجوي تسمى -----
  - 4- ----- هو تحول الماء من الحالة السائلة غلي الحالة الغازية
  - 5- ----- هو تحول المادة من الحالة الغازية الي الحالة السائلة
  - 6- ----- هو سقوط قطرات المطر من السحب



## س2 :- ضع علامة صح √ امام العبارات الصحيحة وعلامة خطأ × امام العبارات الخاطأ

- 1- هطول الماء له 3 أشكال هي البرد والثلج والمطر
- 2- المياه الجوفية هي المياه التي تجري فوق سطح الأرض
- 3- المياه السطحية هي المياه التي تختزن في مسافات التربة والصخور
- 4- عملية البناء الضوئي تستهلك غاز ثاني اكسيد الكربون من الهواء

almanahj.com/sa

المنهج السعودية

### الفصل الرابع

ورقة عمل رقم ( )

## س1 :- أختار الإجابة الصحيحة من

- 1- احتراق الفحم يكون غاز ثاني اكسيد الكربون في الهواء  
أ- ثاني اكسيد الكربون ب - النيتروجين ت-الدبال - ث- فضلات
- 2- يشكل غاز النيتروجين 78% من الهواء  
أ- ثاني اكسيد الكربون ب - النيتروجين ت-الدبال - ث- فضلات
- 3- ----- هو خليط من بقايا مخلوقات حية او أجسامها بعد موتها وتحللها  
أ- ثاني اكسيد الكربون ب - النيتروجين ت-الدبال - ث- فضلات
- 4- تضيف الحيوانات نيتروجين للغلاف الجوي حينما تخرج-----



أ- ثاني اكسيد الكربون ب - النيتروجين ت- الدبال - ث- فضلات

5- عندما تتعرض انواع المخلوقات الحية لخطر موت اعداد كبيرة منها تسمى انواع

1- مهددة بالانقراض ب- منقرضة ت- متحللة

6- ----- هو بدء تكون مجتمع جديد بدل مجتمع قائم قبله لم تدمر عناصره تماما

أ- التعاقب الثانوي ب- التعاقب الاولي ت- كلا مما سبق

## س 2:- ضعي علامة صح √ امام العبارات الصحيحة و علامة خطأ × امام العبارات الخاطأ

- 7- يتم تثبيت الاكسجين بواسطة البرق والنشاط البركاني وبعض انواع البكتيريا
- 8- تحول البكتريا العقدية في جذور النبات غاز النتروجين الي غاز امونيا
- 9- تتم إعادة النتروجين الي الجو بواسطة البكتريا المثبتة للنتروجين
- 10- من الكوارث الصناعية البراكين - الزلازل - العواصف والجفاف
- 11- الانواع المنقرضة الانواع التي لم يعد لها وجود
- 12- التعاقب الاولي هو التعاقب الذي يظهر عادة في مجتمع حيوي يعيش فيه عدد قفل من المخلوقات الحية
- 13- المرحلة الاولي من التعاقب تسمى مجتمع الذروة

## الفصل الخامس

### ورقة عمل رقم ( )

## س 1 :- أختارُ الإجابة الصحيحة من بين الأقواس :-

- (الغلاف الجوي - الجزء الصخري - الغلاف الحيوي - الغلاف المائي)
- 1- ----- هو المياه بأشكالها الثلاثة الأصلية والسائلة والغازية
  - 2- ----- هو كل ما يحيط بالأرض من غازات
  - 3- ----- هو ذلك الجزء من الارض الذي توجد به حياة
  - 4- ----- من سطح الارض يسمى القشرة الارضية

## س 2:- ضعي علامة صح √ امام العبارات الصحيحة و علامة خطأ × امام العبارات الخاطأ

- 1- يغطي الماء 70 % من سطح الارض
- 2- يقسم الغلاف الصخري الأصلب الي الواح ضخمة تسمى صفائح
- 3- المنطقة التي تلي القشرة تسمى اللب
- 4- طبقات الأرض هي القشرة الارضية - الستار واللب
- 5- الصدع هو الحد الذي يفصل الصفحتين عن الأخرى
- 6- اللب الخارجي أصلب و اللب الداخلي سائل



## الفصل الخامس

### ورقة عمل رقم ( )

س 1 :- أصل كل كلمة بما يناسبها لتكون جملاً مفيدة

العمود الأول	العمود الثاني
1 هو الشريط المحاذي لشواطئ القارة	ا المنحدر القاري
2 هو المنطقة ذات الانحدار الخفيف التي تلي المنحدر القاري	ب الرصيف القاري
3 يبدأ من حافة الرصيف القاري	ت المرتفع القاري
4 هي الجبال التي ترتفع من قاع المحيط	ث الاخاديد البحرية
5 هي اعماق مناطق قاع المحيط	ج الجبال البحرية

س 2:- ضعي علامة صح / امام العبارات الصحيحة و علامة خطأ × امام العبارات الخطأ

1- التجوية هي عملية تفتت الصخور



- 2- التجوية عدة انواع منها فيزيائية وكيميائية وحيوية
- 3- التجوية الكيميائية هي تفتت الصخور الي اجزاء صغيرة دون حدوث تغير كيميائي في تركيبها
- 4- الترسيب هي عملية نقل التربة وفتات الصخور من مكان الي مكان آخر علي سطح الأرض
- 5- التعرية هو هبوط الفتات الصخري والمواد المذابة بالماء بعيدا عن المناطق التي حملت منها

almanahj.com/sa

المنهج السعودية

## الفصل الخامس

ورقة عمل رقم ( )

### س 1 :- أختارُ الإجابة الصحيحة من بين الأقواس :-

- 1- (الزلازل -البركان -التسونامي -الامطار الحمضية - لبا -)
- 1- ----- من اهم عوامل التجوية الكيميائية
- 2- تسمى الماجما عند ما تأصلُّ الي سطح الارض -----
- 3- ----- هو فتحة في القشرة الارضية يخرج منها الزلازل
- 4- ----- هو حدوث الزلازل في قاع المحيط وتتحرك الأمواج في جميع الجهات بسرعة عالية جدا حاملة معها قوة هائلة
- 5- ----- هو اهتزاز اللقشرة الارضية

### س 2:- ضعي علامة صح / امام العبارات الصحيحة وعلامة خطأ × امام العبارات الخطأ

- 1- موقع حدوث الزلازل تحت الارض يسمى المركز السفلي للزلازل
- 2- المنطقة اعلي البؤرة مباشرة تسمى المركز السفلي للزلازل
- 3- قوة الزلازل تقدر بمقدار الطاقة التي تتحرر علي اثر حدوثه
- 4- يستعمل مقياس ريختر لقياس قوة الزلازل
- 5- الزلازل 3 انواع نشطة وساكنة وهامدة



## الفصل السادس

ورقة عمل رقم ( )

### س1 :- أختارُ الإجابة الصحيحة من بين الأقواس

(97% - 70% -التعقيم - - 3,2% - تلوث الماء)

- 1- يغطي الماء ----- من سطح الارض
- 2- البحار والمحيطات تمثل----- من مصادر الماء
- 3- الماء العذب يمثل----- من الماء علي سطح الارض
- 4- ----- هو تغير في الخواص الفيزيائية والكيميائية والبيولوجية للمياه
- 5- ----- هو قتل البكتريا الموجودة في المياه بإضافة الكلور

### س2:- ضعي علامة صح / امام العبارات الصحيحة وعلامة خطأ × امام العبارات الخطأ

- 1- من مصادر المياه المالحة خزانات المياه الجوفية المياه الراكدة والسدود





2- للمياه استعمالات كثيرة في توليد الكهرباء وفي الزراعة والصناعة وإنشاء المباني

3- تتلوث الهواء بسبب مخلفات المصانع ومخلفات المزارعون عن طريق الصرف الصحي

4- تبدأ معالجة الماء بعملية التصفية ثم التخثير ثم الترشيح ثم التعقيم

5- من اكثر المناطق التي تعاني من استنزاف الأوزون المنطقة الواقعة فوق القطب الشمالي

almanahj.com/sa

المنهج السموية

## الفصل السادس

ورقة عمل رقم ( )

### س1 :- أختارُ الإجابة الصحيحة من بين الأقواس

( الاوزون - الفريون - الاكسجين - الضباب الدخاني - فوق البنفسجية الضارة )

1- وجود سحابة عملاقة كبيرة شبيه صفراء تخيم فوق المدينة تسمى -----

2- توجد طبقة----- علي ارتفاع 30 كيلومتر من سطح الارض

3- تحمي طبقة الاوزون الارض من الاشعة-----

4- تسبب مركبات-----الي تحلل طبقة الاوزون

5- تطلق النباتات في الهواء خلال النهار غاز-----

### س2:- أختارُ الإجابة الصحيحة

1- من موارد الطاقة المتجددة-----

أ- الرياح ب- طاقة المياه ت- الطاقة الشمسية ث- كلا مما سبق



2- واحد من الموارد الآتية ليس من الموارد المتجددة للطاقة

أ- النبات ب- الفحم ت- الطاقة الشمسية ث- الحيوانات

3- أي من الموارد التالية يعد مورداً بديلاً للطاقة

أ- النفط ب- طاقة المياه ت- الغاز الطبيعي

almanahj.com/sa

المنهج السعودية

## الفصل السادس

ورقة عمل رقم ( )

### س 1 :- أختارُ الإجابة الصحيحة

1- ----- هي بقايا أو آثار مخلوقات حية عاشت في الماضي

أ- الوقود الأحفوري ب- الأحافير ت- كلاً مما سبق

2- ----- مثل الفحم الحجري والفحم الطري

أ- الوقود الأحفوري ب- الأحافير ت- كلاً مما سبق

3- ----- هو مورد من موارد الطاقة تشكل قبل ملايين السنين من بقايا النباتات والحيوانات التي

دفنت في باطن الأرض

أ- الوقود الأحفوري ب- الأحافير ت- كلاً مما سبق

4- ----- هي الموارد التي لا يمكن أن تتجدد باستمرار

أ- موارد الطاقة المتجددة ب- موارد الطاقة غير المتجددة ث- كلاً مما سبق

5- من موارد الطاقة الغير متجددة -----

أ- الوقود الأحفوري ب- الوقود النووي ت- كلاً مما سبق



6- يستعمل ----- في التدفئة السيارات المصانع وفي توليد انواع اخري من الطاقة  
أ- الوقود الاحفوري ب- الوقود النووي ت- كلا مما سبق

7- ----- هي موارد طاقة دائمة وغير محدودة مثل الرياح والمياه الجارية والطاقة الشمسية  
أ- موارد الطاقة المتجددة ب- موارد الطاقة غير المتجددة ت- كلا مما سبق

almanahj.com/sa

المنهج السعودية