

## شكراً لتحميلك هذا الملف من موقع المناهج السعودية



## نماذج اختبارات منتصف الفصل مع الإجابة

[موقع المناهج](#) ⇨ [المناهج السعودية](#) ⇨ [الصف الخامس](#) ⇨ [رياضيات](#) ⇨ [الفصل الثالث](#) ⇨ [الملف](#)

تاريخ نشر الملف على موقع المناهج: 14:32:39 2024-04-16

## التواصل الاجتماعي بحسب الصف الخامس



## المزيد من الملفات بحسب الصف الخامس والمادة رياضيات في الفصل الثالث

<a href="#">أسئلة لتشخيص المستوى في المهارات</a>	1
<a href="#">أوراق تدريبات لكامل الدروس</a>	2
<a href="#">ورقة تدريبات درس طرح الكسور المتشابهة</a>	3
<a href="#">اختبار الفصل التاسع التشخيصي</a>	4
<a href="#">خطة توزيع المنهج للفصل الثالث</a>	5

اختبار منتصف الفصل الدراسي الثالث لمادة الرياضيات الصف الخامس ( الدور الأول) لعام 1445 هـ

السؤال الأول : اختر الإجابة الصحيحة فيما يأتي :

نتاج جمع الكسرين في أبسط صورة: $\frac{4}{8} + \frac{2}{8}$						-1
(أ)	$\frac{6}{8}$	(ب)	$\frac{6}{16}$	(ج)	$\frac{3}{4}$	
(د)	$\frac{2}{8}$	كسور لها المقامات نفسها				-2
(أ)	الكسور المتشابهة	(ب)	الكسور غير المتشابهة	(ج)	الكسور الفعلية	
(د)	الكسور غير الفعلية	الوحدة المناسبة لقياس ملعب كرة القدم :				-3
(أ)	م	(ب)	مم	(ج)	سم	
(د)	كلم	أوجد ناتج $\frac{1}{2} + \frac{1}{4} =$				-4
(أ)	$\frac{1}{4}$	(ب)	$\frac{1}{2}$	(ج)	$\frac{3}{4}$	
(د)	$\frac{2}{6}$	70 ل = ..... ملل				-5
(أ)	7	(ب)	700	(ج)	70000	
(د)	0.7	36000 جم = ..... كجم				-6
(أ)	36 كجم	(ب)	360 كجم	(ج)	3600 كجم	
(د)	0.36 كجم	ا ناتج طرح الكسرين في أبسط صورة: $\frac{2}{3} - \frac{5}{3}$				-7
(أ)	$\frac{7}{3}$	(ب)	$\frac{3}{3}$	(ج)	1	
(د)	$\frac{6}{6}$	أهدت سمية والدتها خاتما ذهبيا كتلته 8 جم. فاحسب كتلته بالميلجرام .				-8
(أ)	8 ملجم	(ب)	80 ملجم	(ج)	800 ملجم	
(د)	8000 ملجم	الوحدة المناسبة لقياس ارتفاع نخلة .				-9
(أ)	سم	(ب)	ملم	(ج)	م	
(د)	جم	2400 كجم = ..... طن				-10
(أ)	2.4 طن	(ب)	24 طن	(ج)	240 طن	
(د)	0.24 طن					

السؤال الثاني : ضع إشارة ( ✓ ) امام العبارة الصحيحة وعلامة ( X ) امام العبارة الخاطئة:

( )

1- ٣س = ٨٠ دقيقة

( )

2- الزمن المنقضي : هو الفرق بين زمن بداية حدث وزمن نهايته.

( )

3- الكتلة هي قياس كمية المادة في جسم

( )

4- 8 ل = 800 مل .

( )

5- ناتج الطرح في أبسط صورة  $\frac{5}{8} - \frac{2}{8} = \frac{3}{8}$

السؤال الثالث : أجب عن الأسئلة الآتية

1- أوجد ناتج جمع الكسرين  $\frac{2}{5} + \frac{5}{10}$

.....  
.....  
.....  
.....

2- أوجد الزمن المنقضي من الساعة 7:25 مساءً إلى 9:05 مساءً.

.....  
.....  
.....  
.....

3- أكل غانم  $\frac{1}{4}$  فطيرة، وأكل كل من والديه  $\frac{2}{8}$  الفطيرة ما مجموع ما أكله غانم ووالداه؟

.....  
.....  
.....  
.....

4- قرأ خالد  $\frac{1}{4}$  ساعة اليوم ، و  $\frac{2}{3}$  ساعة يوم أمس . كم ساعة أمضى في القراءة؟ .

.....  
.....  
.....  
.....

5- إذا كانت كتلة أرنب 2 كيلوجرام و500 جرام ، فما كتلته بالجرامات؟

.....  
.....  
.....  
.....

انتهت الأسئلة

## نموذج الإجابة

اختبار منتصف الفصل الدراسي الثالث لمادة الرياضيات الصف الخامس ( الدور الأول) لعام 1445 هـ

السؤال الأول : اختر الإجابة الصحيحة فيما يأتي :

<p>نتج جمع الكسرين في أبسط صورة: <math>\frac{4}{8} + \frac{2}{8} = \frac{6}{8}</math> <math>\frac{3}{4} = \frac{6}{8}</math> <math>\frac{7}{8} = \frac{7}{8}</math></p>					-1
(أ) $\frac{6}{8}$	(ب) $\frac{6}{16}$	(ج) $\frac{3}{4}$	(د) $\frac{2}{8}$		
كسور لها المقامات نفسها					
(أ) الكسور المتشابهة	(ب) الكسور غير المتشابهة	(ج) الكسور الفعوية	(د) الكسور غير الفعوية	-2	
الوحدة المناسبة لقياس ملعب كرة القدم :					
(أ) م	(ب) مم	(ج) سم	(د) كلم	-3	
<p>أوجد ناتج <math>\frac{3}{4} = \frac{1}{2} + \frac{2}{4} = \frac{1}{4} + \frac{1}{2}</math></p>					-4
(أ) $\frac{1}{4}$	(ب) $\frac{1}{2}$	(ج) $\frac{3}{4}$	(د) $\frac{2}{6}$		
70 ل = ..... مثل $70 \times 1000 = 70000$					
(أ) 7	(ب) 700	(ج) 70000	(د) 0.7	-5	
36000 جم = ..... كجم $36000 \div 100 = 360$					
(أ) 36 كجم	(ب) 360 كجم	(ج) 3600 كجم	(د) 0.36 كجم	-6	
<p>أنتج طرح الكسرين في أبسط صورة: <math>1 = \frac{3}{3} = \frac{2}{3} - \frac{5}{3}</math></p>					-7
(أ) $\frac{7}{3}$	(ب) $\frac{3}{3}$	(ج) 1	(د) $\frac{6}{6}$		
أهدت سمية والدتها خاتماً ذهبياً كتلته 8 جم. فأحسب كتلته بالميلجرام. $8 \text{ جم} = 8000 \text{ ملجم}$					
(أ) 8 ملجم	(ب) 80 ملجم	(ج) 800 ملجم	(د) 8000 ملجم	-8	
الوحدة المناسبة لقياس ارتفاع نخلة .					
(أ) سم	(ب) ملم	(ج) م	(د) جم	-9	
<p>2400 كجم = ..... طن <math>2400 \div 1000 = 2.4</math></p>					-10
(أ) 2.4 طن	(ب) 24 طن	(ج) 240 طن	(د) 0.24 طن		

السؤال الثاني : ضع إشارة (✓) امام العبارة الصحيحة وعلامة (x) امام العبارة الخاطئة:



اختبار منتصف الفصل الدراسي الثالث للصف الخامس عام ١٤٤٤ هـ

٢٠

الاسم: ..... الصف: خامس/.....

١٠

س ١: اختر الإجابة الصحيحة:

١	ناتج جمع الكسرين في أبسط صورة $\frac{3}{7} + \frac{1}{7}$	$\frac{4}{7}$	$\frac{2}{7}$	$\frac{1}{7}$
٢	ناتج طرح الكسرين في أبسط صورة $\frac{2}{5} - \frac{3}{5}$	$\frac{4}{5}$	$\frac{5}{5}$	$\frac{1}{5}$
٣	ناتج جمع الكسرين في أبسط صورة $\frac{1}{8} + \frac{3}{8}$	$\frac{4}{8}$	$\frac{7}{8}$	$\frac{1}{8}$
٤	ناتج طرح الكسرين في أبسط صورة $\frac{1}{2} - \frac{5}{6}$	$\frac{1}{3}$	$\frac{7}{6}$	$\frac{7}{8}$
٥	الوحدة المناسبة لقياس طول نهر	كيلومتر	متر	سنتيمتر
٦	اختر ما يناسب الفراغ ٥ م = ..... سم	٤٠٠	٥٠٠	٦٠٠
٧	اختر ما يناسب الفراغ ٥٠٠٠ كجم = ..... طن	٥٠٠	٥	٥٠٠٠
٨	اختر ما يناسب الفراغ ٣ ل = ..... مل	٣٠٠٠	٣٠٠	٣٠٠٠٠
٩	اختر ما يناسب الفراغ ٣ س = ..... د	١٨	١٨٠	١٨٠٠
١٠	يستغرق زمن عرض فيلم تاريخي ١٣٤ دقيقة، فكم ساعة يستغرق؟	ساعة و ١٤ دقيقة	ساعتان و ١٤ دقيقة	ساعتان و ٣٤ دقيقة

س ٢ / أجب حسب المطلوب:

<p>ب_ أوجد ناتج الطرح في أبسط صورة:</p> <p>٢</p> $= \frac{1}{10} - \frac{2}{5}$	<p>أ- أوجد ناتج الجمع في أبسط صورة:</p> <p>٢</p> $= \frac{1}{6} + \frac{2}{3}$
<p>د- بدأ عامل قص أشجار حديقة الساعة ٥:٤٥ مساءً، وانتهى الساعة ٦:٥٠ مساءً، فكم استغرق العامل في عمله؟</p> <p>٢</p>	<p>ج_ قارن في كل مما يأتي مستعملاً (&lt;، &gt;، =):</p> <p>٣ أطنان <input type="radio"/> ٣٠٠٠ كجم</p> <p>١,٧ ل <input type="radio"/> ١٠٠٠ مل</p> <p>٤ كلم <input type="radio"/> ٤٠٠ م</p> <p>٢ جم <input type="radio"/> ٢٣٠٠ ملجم</p>

معلم المادة: فيصل

اختبار منتصف الفصل الدراسي الثالث للصف الخامس عام ١٤٤٤ هـ

٢٠

الاسم: ... نموذج الإجابة الصف: خامس/... ..

١٠

س١: اختر الإجابة الصحيحة:

١	ناتج جمع الكسرين في أبسط صورة $\frac{4}{7} = \frac{2}{7} + \frac{1}{7}$	$\frac{4}{7}$	$\frac{2}{7}$	$\frac{1}{7}$
٢	ناتج طرح الكسرين في أبسط صورة $\frac{1}{5} = \frac{2}{5} - \frac{2}{5}$	$\frac{4}{5}$	$\frac{5}{5}$	$\frac{1}{5}$
٣	ناتج جمع الكسرين في أبسط صورة $\frac{7}{8} = \frac{1}{8} + \frac{6}{8} = \frac{1}{8} + \frac{3}{4}$	$\frac{4}{8}$	$\frac{7}{8}$	$\frac{1}{8}$
٤	ناتج طرح الكسرين في أبسط صورة $\frac{1}{3} = \frac{2}{6} - \frac{5}{6} = \frac{2}{6} - \frac{5}{6}$	$\frac{1}{3}$	$\frac{7}{6}$	$\frac{7}{8}$
٥	الوحدة المناسبة لقياس طول نهر	كيلومتر	متر	سنتيمتر
٦	اختر ما يناسب الفراغ ٥ م = ..... سم	٤٠٠	٥٠٠	٦٠٠
٧	اختر ما يناسب الفراغ ٥٠٠ كجم = ..... طن	٥٠٠	٥	٥٠٠٠
٨	اختر ما يناسب الفراغ ٣ ل = ..... مل	٣٠٠٠	٣٠٠	٣٠٠٠٠
٩	اختر ما يناسب الفراغ ٣ س = ..... د	١٨	١٨٠	١٨٠٠
١٠	يستغرق زمن عرض فيلم تاريخي ١٣٤ دقيقة، فكم ساعة يستغرق؟	ساعة و ١٤ دقيقة	ساعتان و ١٤ دقيقة	ساعتان و ٣٤ دقيقة

الظلم ١٣٤ دقيقة ← نوزع المتاح إلى ساعتان  
كل ساعة = ٦٠ دقيقة  
 $12 + 6 + 60 = 134$

ساعتان و ١٤ دقيقة



س ٢ / أجب حسب المطلوب:

<p>ب- أوجد ناتج الطرح في أبسط صورة:</p> $\frac{3}{10} = \frac{1}{10} - \frac{4}{10} = \frac{1}{10} - \frac{2}{5}$	<p>أ- أوجد ناتج الجمع في أبسط صورة:</p> $\frac{5}{6} = \frac{1}{6} + \frac{4}{6} = \frac{1}{6} + \frac{2}{3}$
<p>د- بدأ عامل قص أشجار حديقة الساعة ٥:٤٥ مساءً، وانتهى الساعة ٦:٥٠ مساءً، فكم استغرق العامل في عمله؟</p> <p>الزمن المنقضي = ساعة وخمس دقائق</p> $\begin{array}{r} 6 \text{ : } 50 \\ - 5 \text{ : } 45 \\ \hline 1 \text{ : } 05 \end{array}$	<p>ج- قارن في كل مما يأتي مستعملًا (&lt;, &gt;, =):</p> <p>٣ أطنان = ٣٠٠٠ كجم</p> <p>١,٧ ل &lt; ١٠٠٠ مل</p> <p>٤ كلم &lt; ٤٠٠ م</p> <p>٢ جم &gt; ٢٣٠٠ ملجم</p>

٣ طن = ٣٠٠٠ كجم

١٠٠٠ × ٣ = ٣٠٠٠ كجم

٣ طن

معلم المادة: فيصل

٤ جم > ٢٣٠٠ ملجم

١٠٠٠ ÷ ٢٣٠٠ = ٢,٣ جم

٢٣٠٠ ملجم × ١٠٠٠ = ٢٣٠٠ جم

١,٧ ل < ١٠٠٠ مل

١٠٠٠ ÷ ١٠٠٠ = ١ لتر

١٠٠٠ مل × ١٠٠٠ = ١٠٠٠٠٠ مل

٤ كلم < ٤٠٠ م

١٠٠٠ ÷ ٤٠٠ = ٢,٥ كلم

٤٠٠ م × ١٠٠٠ = ٤٠٠٠٠ م

## اختبار الفترة الأولى الفصل الدراسي الثالث - لمادة الرياضيات

الصف الخامس الابتدائي- عام ١٤٤٤ هـ

٢٠

الأسم : .....

اختر الإجابة الصحيحة فيما يلي ( إجابة واحدة فقط )

١- قيمة س التي تجعل الجملة  $\frac{6}{9} - \frac{س}{9} = \frac{2}{9}$  صحيحة هي :

أ ١ ب ٣ ج ٤ د ٨

٢- يسير فراس في طريق طوله  $\frac{7}{8}$  متر . قطع منه  $\frac{4}{8}$  متر . المسافة المتبقية من الطريق :أ  $\frac{3}{8}$  ب  $\frac{3}{16}$  ج  $\frac{11}{8}$  د  $\frac{3}{16}$ ٣- أقتسمت ليلى وأبوها فطيرة، فأكلت لمياء  $\frac{1}{6}$  الفطيرة، وأكل أبوها  $\frac{4}{6}$  الفطيرة . مقدار ماأكلته لمياء وأبوها من الفطيرة هو:أ  $\frac{3}{6}$  ب  $\frac{3}{12}$  ج  $\frac{5}{12}$  د  $\frac{5}{6}$ 

٤- اذا كانت كتلة ديك رومي ٥ كيلو جرام ، فإن كتلته بالجرام هي :

أ ٥٠٠٠ جم ب ٥٠٠ جم ج ٥٠ جم د ٥ جم

٥- يعيش بعض أنواع السمك الرنوي مدة تصل الى ٤ سنوات دون ماء ، وذلك بتشكيل شرنقة حول جسمها ، عدد الاشهر التي يستطيع هذا السمك العيش دون ماء هو :

أ ١٢ شهراً ب ٢٤ شهراً ج ٣٦ شهراً د ٤٨ شهراً

٦- التقدير الأنسب لكتلة كرة قدم هو :

أ ١٤٠ ملجم ب ٤٤٠ جم ج ٤ كجم د ٤ طن

أكمل الفراغات الآتية بما يناسبها:

١ الوحدة المناسبة لقياس المسافة بين الرياض ومكة المكرمة هي.....

٢ يتسع وعاء لـ ٣ لترات من الحليب ، سعة الوعاء بالملترات هي .....

٣ ٤٥٠٠٠ ملجم = ..... جم

٤ ٣ ساعات = ..... دقيقة

٥ ٢ سم = ..... ملم

أوجد ناتج الجمع والطرح في أبسط صورة:



$$= \frac{1}{3} - \frac{7}{12}$$



$$= \frac{3}{8} + \frac{10}{16}$$

ركب عبد الله سيارته وتوجه الى المصنع الذي يعمل فيه على بعد ٨٣ كلم , وبعد انتهاء العمل ذهب لتناول الغداء في منزل أخيه على بعد ٧٧ كلم , اختاري التقدير الأكثر معقولية لمجموع المسافة التي قطعها عبد الله :  
١٠٠ , أم ١٦٠ , أم ١٨٠ كيلو متراً ؟



أوجد الزمن المنقضي من ٦:١٤ صباحاً الى ١٠:٣٠ صباحاً



انتهت الأسئلة ..

أ/عهود

## نموذج الإجابة

اختبار الفترة الأولى الفصل الدراسي الثالث - لمادة الرياضيات

الصف الخامس الابتدائي - عام ١٤٤٤ هـ

٢٠

الأسم: .....

اختر الإجابة الصحيحة فيما يلي ( إجابة واحدة فقط )

١- قيمة س التي تجعل الجملة $\frac{7}{9} - \frac{5}{9} = \frac{2}{9}$ صحيحة هي :					
أ	ب	ج	د	هـ	٨
٢- يسير فراس في طريق طوله $\frac{7}{8}$ متر . قطع منه $\frac{4}{8}$ متر . المسافة المتبقية من الطريق : $\frac{3}{8} = \frac{4}{8} - \frac{7}{8}$					
أ	ب	ج	د	هـ	٨
٣- أقتسمت ليلي وأبوها فطيرة، فأكلت لمياء $\frac{1}{6}$ الفطيرة، وأكل أبوها $\frac{4}{6}$ الفطيرة . مقدار ماأكلته لمياء وأبوها من الفطيرة هو :					
أ	ب	ج	د	هـ	٨
٤- إذا كانت كتلة ديك رومي ٥ كيلو جرام ، فإن كتلته بالجرام هي :					
أ	ب	ج	د	هـ	٨
٥- يعيش بعض أنواع السمك الرنوي مدة تصل الى ٤ سنوات دون ماء ، وذلك بتشكيل شرنقة حول جسمها ، عدد الأشهر التي يستطيع هذا السمك العيش دون ماء هو :					
أ	ب	ج	د	هـ	٨
٦- التقدير الأنسب لكتلة كرة قدم هو :					
أ	ب	ج	د	هـ	٨

أكمل الفراغات الآتية بما يناسبها:

١	الوحدة المناسبة لقياس المسافة بين الرياض ومكة المكرمة هي..... <b>كيلومتر</b> .....
٢	يتسع وعاء لـ ٣ لترات من الحليب ، سعة الوعاء بالملترات هي..... <b>٣٠٠٠</b> ..... <b>٣٠٠٠ مل</b>
٣	$\frac{4500}{1000} = 4.5$ ملجم = <b>٤.٥</b> جم <b>٤.٥</b> ص ← <b>ك</b>
٤	٣ ساعات = ..... <b>١٨٠</b> ..... دقيقة <b>١٨٠</b> ك ← <b>ص</b>
٥	٢ سم = ..... <b>٢٠</b> ..... ملم <b>٢٠</b> ك ← <b>ص</b>

٧ طن = ٧٠٠٠ كجم

أوجدني ناتج الجمع والطرح في أبسط صورة:

$\frac{1}{2} = \frac{2}{4} = \frac{4}{8} = \frac{6}{12} = \frac{7}{14} = \frac{1}{2}$	$1 = \frac{16}{16} = \frac{7}{16} + \frac{9}{16} = \frac{3}{8} + \frac{10}{16}$
---	---

ركب عبد الله سيارته وتوجه الى المصنع الذي يعمل فيه على بعد ٨٣ كلم , وبعد انتهاء العمل ذهب لتناول الغداء في منزل أخيه على بعد ٧٧ كلم , اختاري التقدير الأكثر معقولة لمجموع المسافة التي قطعها عبد الله :  
١٠٠ , أم ١٦٠ , أم ١٨٠ كيلو متراً ؟



٨٣ بالتقريب إلى أقرب عشرة ≈ ٨٠

٧٧ بالتقريب إلى أقرب عشرة ≈ ٨٠

$$١٦٠ = ٨٠ + ٨٠$$

إذاً التقدير الأكثر معقولة لمجموع المسافة = ١٦٠ كلم



أوجدني الزمن المنقضي من ٦:١٤ صباحاً الى ١٠:٣٠ صباحاً

$$\begin{array}{r} 10 \\ - 6 \\ \hline 4 \end{array} \quad \begin{array}{r} 30 \\ - 14 \\ \hline 16 \end{array}$$

الزمن المنقضي = ٤ ساعات و ١٦ دقيقة

انتهت الأسئلة ..

موقع منهجي

أسئلة اختبار رياضيات الفترة الأولى الفصل الدراسي الثالث لعام ١٤٤٣

اسم الطالبة ..... الصف ..... خامس/.....

٢٠

السؤال الأول:

اخترى الإجابة الصحيحة لكل مما يلي بوضع دائرة حولها :

١.	أ	$\frac{9}{11}$	ب	$\frac{9}{22}$	ج	$\frac{1}{5}$	د	$\frac{3}{5}$	نتاج الجمع في أبسط صورة للكسرين $\frac{5}{11} + \frac{4}{11}$
٢.	أ	$\frac{2}{3}$	ب	$\frac{6}{9}$	ج	$\frac{4}{6}$	د	$\frac{3}{9}$	نتاج الجمع في أبسط صورة للكسرين $\frac{5}{9} + \frac{1}{9}$
٣.	أ	$\frac{2}{7}$	ب	$\frac{1}{3}$	ج	$\frac{2}{3}$	د	$\frac{8}{3}$	نتاج الطرح في أبسط صورة للكسرين $\frac{4}{7} - \frac{6}{7}$
٤.	أ	$\frac{2}{16}$	ب	$\frac{1}{8}$	ج	$\frac{12}{16}$	د	$\frac{2}{8}$	نتاج الطرح في أبسط صورة للكسرين $\frac{5}{16} - \frac{7}{16}$
٥.	أ	$\frac{7}{12}$ ساعة	ب	$\frac{3}{6}$ ساعة	ج	$\frac{7}{6}$ ساعة	د	$\frac{6}{6}$ ساعة	قضى عصام $\frac{5}{6}$ ساعة في الرسم . وقضى $\frac{2}{6}$ ساعة في القراءة . فكم يزيد وقت الرسم على وقت القراءة؟
٦.	أ	١٠	ب	٤	ج	٥	د	٨	قيمة س التي تجعل الجملة صحيحة : $\frac{7}{8} = \frac{س}{8} + \frac{3}{8}$
٧.	أ	كوب واحد	ب	$\frac{1}{3}$ كوب	ج	$\frac{1}{2}$ كوب	د	كوبين	عند ليلي $\frac{2}{3}$ كوب من المكرونة . استعملت منها $\frac{1}{3}$ كوب . الكمية التي بقيت لدى ليلي هي:
٨.	أ	$\frac{2}{3}$	ب	$\frac{5}{6}$	ج	$\frac{1}{2}$	د	$\frac{8}{4}$	أي مما يأتي يدل على عدد الأجزاء المظللة ؟ 

٩. اكل غانم $\frac{1}{4}$ فطيرة ، وأكل كل من والديه $\frac{1}{8}$ الفطيرة. مجموع ماأكله غانم ووالداه هو:					
أ	$\frac{1}{2}$ الفطيرة	ب	$\frac{2}{8}$ الفطيرة	ج	$\frac{3}{8}$ الفطيرة
د	$\frac{4}{8}$ الفطيرة				
١٠. الكسور التي لها المقامات نفسها تسمى :					
أ	كسور غير متشابهه	ب	كسور متكافئة	ج	كسور متشابهه
د	كسور غير متكافئة				

### السؤال الثاني:

(أ) يسلك وليد طريقا زراعيا طوله  $\frac{11}{12}$  كلم ، وبعد ان قطع  $\frac{1}{3}$  كلم توقف ليشرب الماء ،  
 ماالمسافة المتبقية حتى يكمل الطريق؟

.....

.....

.....

.....

(ب) اوجدني ناتج الجمع والطرح في ابسط صورة:

أ

$$\frac{3}{9} + \frac{5}{9}$$

ب

$$\frac{2}{5} + \frac{1}{2}$$

ج

$$\frac{3}{5} - \frac{2}{5}$$

د

$$\frac{3}{8} - \frac{1}{4}$$

(انتهت الأسئلة)

أسئلة اختبار رياضيات الفترة الأولى الفصل الدراسي الثالث لعام ١٤٤٣

خامس/.....

صف

نموذج الإجابة

اسم الطالبة

٢٠

السؤال الأول:

اختر الإجابة الصحيحة لكل مما يلي بوضع دائرة حولها :

١	أ	$\frac{9}{11}$	ب	$\frac{9}{22}$	ج	$\frac{1}{5}$	د	$\frac{3}{5}$	نتاج الجمع في أبسط صورة للكسرين $\frac{9}{11} = \frac{0}{11} + \frac{9}{11}$
٢	أ	$\frac{2}{3}$	ب	$\frac{1}{9}$	ج	$\frac{4}{6}$	د	$\frac{2}{9}$	نتاج الجمع في أبسط صورة للكسرين $\frac{2}{3} = \frac{0}{9} + \frac{4}{9} = \frac{4}{9}$
٣	أ	$\frac{2}{7}$	ب	$\frac{1}{3}$	ج	$\frac{2}{7}$	د	$\frac{8}{7}$	نتاج الطرح في أبسط صورة للكسرين $\frac{2}{7} = \frac{4}{7} - \frac{2}{7}$
٤	أ	$\frac{2}{16}$	ب	$\frac{1}{8}$	ج	$\frac{12}{16}$	د	$\frac{2}{8}$	نتاج الطرح في أبسط صورة للكسرين $\frac{1}{8} = \frac{2}{16} - \frac{7}{16}$
٥	أ	٧ ساعة	ب	٣ ساعة	ج	٧ ساعة	د	٦ ساعة	قضى عصام $\frac{5}{7}$ ساعة في الرسم . وقضى $\frac{2}{7}$ ساعة في القراءة . فكم يزيد وقت الرسم على وقت القراءة؟ $\frac{3}{7} = \frac{6}{7} - \frac{3}{7}$ ← دلالة على الفرق (-)
٦	أ	١٠	ب	٤	ج	٥	د	٨	قيمة س التي تجعل الجملة صحيحة : $\frac{7}{8} = \frac{5}{8} + \frac{2}{8}$ ← $7 = 5 + 2$ له $5 = 7 - 2$
٧	أ	كوب واحد	ب	$\frac{1}{3}$ كوب	ج	$\frac{1}{2}$ كوب	د	كوبين	عند ليلي $\frac{2}{3}$ كوب من المكرونة . استعملت منها $\frac{1}{3}$ كوب . الكمية التي بقيت لدى ليلي هي: $\frac{1}{3} = \frac{2}{3} - \frac{1}{3}$
٨	أ	$\frac{2}{3}$	ب	$\frac{5}{6}$	ج	$\frac{1}{2}$	د	$\frac{8}{4}$	أي مما يأتي يدل على عدد الأجزاء المظلمة؟ أكبر المثلث أصغر المثلث $\frac{8}{16} = \frac{4}{8} = \frac{2}{4}$



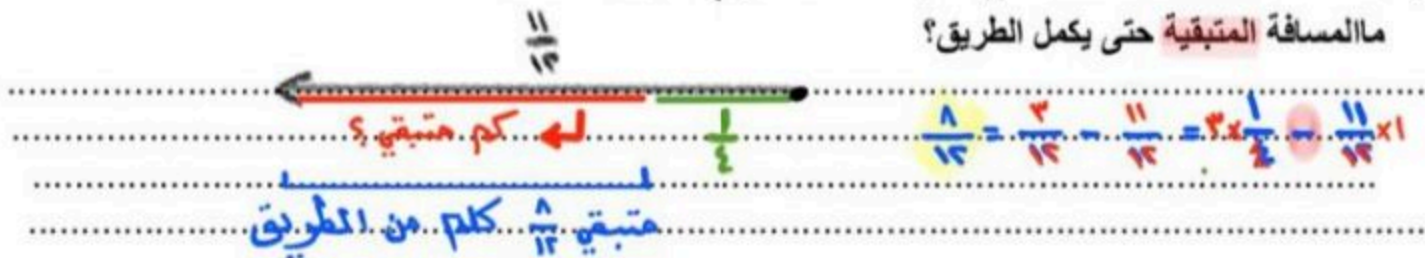
$$\frac{2}{8} = \frac{1}{8} + \frac{1}{8} \quad \frac{1}{4} = \frac{2}{8} = \frac{2}{8} = \frac{2}{8} + \frac{2}{8} = 1 \times \frac{2}{8} + \frac{1}{2} \times 2$$

٩. اكل غانم  $\frac{1}{2}$  فطيرة ، وأكل كل من والديه  $\frac{1}{8}$  الفطيرة. مجموع ماكله غانم ووالداه هو:  $(\frac{1}{2} + \frac{1}{8} + \frac{1}{8})$

أ	الفطيرة $\frac{1}{2}$	ب	الفطيرة $\frac{2}{8}$	ج	الفطيرة $\frac{2}{8}$	د	الفطيرة $\frac{4}{8}$
الكسور التي لها المقامات نفسها تسمى :							
أ	كسور غير متشابهه	ب	كسور متكافئة	ج	كسور متشابهه	د	كسور غير متكافئة

### السؤال الثاني:

١٠. (أ) يسلك وليد طريقا زراعيًا طوله  $\frac{11}{13}$  كلم ، وبعد ان قطع  $\frac{1}{2}$  كلم توقف ليشرب الماء ، ماالمسافة المتبقية حتى يكمل الطريق؟



(ب) اوجدني ناتج الجمع والطرح في ابسط صورة:

ب

$$\frac{9}{10} = \frac{5}{10} + \frac{4}{10} = 5 \times \frac{1}{2} + \frac{2}{5} \times 2$$

ا

$$\frac{8}{9} = \frac{5}{9} + \frac{3}{9}$$

د

$$\frac{1}{8} = \frac{2}{8} - \frac{1}{8} = 2 \times \frac{1}{4} - \frac{3}{8} \times 1$$

طريقة القسمة:

$$\frac{1}{8} = \frac{2}{16} = \frac{8}{32} - \frac{12}{32} = \frac{1}{2} - \frac{3}{8}$$

ج

$$\frac{1}{5} = \frac{2}{5} - \frac{1}{5}$$

السؤال الأول / اختر الإجابة الصحيحة في الجمل التالية وذلك بوضع علامة (✓) في المربع الصحيح :

١	٢٣٠ ملجم = ..... جم	٢	طاولة طولها متران ، فما طولها بالسنتيمترات؟
أ- <input type="checkbox"/>	٢,٣٠	أ- <input type="checkbox"/>	٢٠٠٠ سم
ب- <input type="checkbox"/>	٠,٢٣٠	ب- <input type="checkbox"/>	٢٠٠ سم
ج- <input type="checkbox"/>	٢٣٠٠٠	ج- <input type="checkbox"/>	٢٠ سم
٣	٢٥ ملم = ..... سم	٤	٥ ل = ..... مل
أ- <input type="checkbox"/>	٢,٥	أ- <input type="checkbox"/>	٥٠٠٠
ب- <input type="checkbox"/>	٠,٥	ب- <input type="checkbox"/>	٥٠٠
ج- <input type="checkbox"/>	٢٥	ج- <input type="checkbox"/>	٠,٥
د- <input type="checkbox"/>	٢٥٠	د- <input type="checkbox"/>	٠,٠٥
٥	أوجد الناتج في أبسط صورة $= \frac{1}{4} - \frac{2}{8}$	٦	أوجد الناتج في أبسط صورة $= \frac{2}{6} + \frac{1}{6}$
أ- <input type="checkbox"/>	$\frac{1}{8}$	أ- <input type="checkbox"/>	$\frac{1}{2}$
ب- <input type="checkbox"/>	$\frac{2}{6}$	ب- <input type="checkbox"/>	$\frac{2}{6}$
ج- <input type="checkbox"/>	$\frac{1}{6}$	ج- <input type="checkbox"/>	$\frac{1}{4}$

السؤال الثاني / ضع علامة (✓) أمام العبارة الصحيحة وعلامة (×) أمام العبارة الخاطئة:

{ }	$\frac{2}{5} = \frac{1}{5} - \frac{3}{5}$	١-
{ }	$\frac{5}{6} = \frac{1}{6} + \frac{2}{3}$	٢-
{ }	٤ دقائق = ٢٤٠ ثانية	٣-
{ }	وحدة الكتلة المناسبة لقياس كتلة جسم الإنسان هي الكيلو جرام	٤-
{ }	الزمن المنقضي هو الفرق بين زمن بداية حدث وزمن نهايته	٥-
{ }	تصدر ساعة حمد صوتا كل ساعة ، فإن عدد المرات التي تصدر فيها صوتا خلال يومين = ٤٨ مرة	٦-

٢



زمن الهبوط



زمن الإقلاع

السؤال الثالث / أجب عما يلي :

١/ أوجد الزمن المنقضي :

.....  
.....

٢

٢/ ما العدد الذي إذا ضربته في ٦ ، ثم أضفت ١٢ إلى ناتج الضرب ، يكون الناتج الأخير ٣٠ ؟

.....

٢

٣/ قصة ثمنها ١٢,٢٥ ريالاً ، وكتاب ثمنه ١٦,٧٥ ريالاً ، فأى مما يأتي هو التقدير الأكثر معقولية لمجموع ثمنهما: ٢٥ ريالاً ، أم ٣٠ ريالاً ، أم ٣٥ ريالاً ، أم ٤٠ ريالاً ؟

.....

٢

٤/ لعمل كوب من الشوكولاتة تحتاج سامية إلى ربع لتر من الماء ، إذا أرادت أن تعمل ١٢ كوباً ، فكم لترًا من الماء تحتاج ؟

.....

.....



السؤال الأول / اختر الإجابة الصحيحة في الجمل التالية وذلك بوضع علامة (✓) في المربع الصحيح :

١	٢٣٠ ملجم = ..... جم	ص ←	٢٣٠	✓	٠,٢٣٠	✓	٢٣٠٠٠	□
٢	طاولة طولها متران ، فما طولها بالسنتيمترات؟	ص ←	٢٠٠٠ سم	□	٢٠٠ سم	✓	٢٠ سم	□
٣	٢٥ ملم = ..... سم	ص ←	٢,٥	✓	٠,٥	□	٢٥	□
٤	٥ ل = ..... مل	ص ←	٥٠٠	✓	٥٠٠	□	٥٠٠٠	□
٥	أوجد الناتج في أبسط صورة $\frac{1}{4} - \frac{2}{8}$	ص ←	$\frac{1}{8}$	✓	$\frac{2}{8}$	□	$\frac{1}{2}$	□
٦	أوجد الناتج في أبسط صورة $\frac{1}{6} + \frac{1}{6}$	ص ←	$\frac{1}{2}$	✓	$\frac{2}{6}$	□	$\frac{1}{3}$	□

السؤال الثاني / ضع علامة (✓) أمام العبارة الصحيحة و علامة (×) أمام العبارة الخاطئة:

{ ✓ }	١ - $\frac{2}{5} = \frac{1}{5} - \frac{3}{5}$
{ ✓ }	٢ - $\frac{5}{6} = \frac{1}{6} + \frac{4}{6}$
{ ✓ }	٣ - ٤ دقائق = ٢٤٠ ثانية
{ ✓ }	٤ - وحدة الكتلة المناسبة لقياس كتلة جسم الإنسان هي الكيلو جرام
{ ✓ }	٥ - الزمن المنقضي هو الفرق بين زمن بداية حدث وزمن نهايته
{ ✓ }	٦ - تصدر ساعة حمد صوتاً كل ساعة ، فإن عدد المرات التي تصدر فيها صوتاً خلال يومين = ٤٨ مرة

السؤال الثالث / أجب عما يلي :



١ / أوجد الزمن المنقضي :  
الزمن المنقضي = ٢٥ - ١١ = ١٤  
٢٥ - ١١ = ١٤

٢ / ما العدد الذي إذا ضربته في ٦ ، ثم أضفت ١٢ إلى ناتج الضرب ، يكون الناتج الأخير ٣٠ ؟  
١٨ = ٦ × ٣  
٣٠ = ١٨ + ١٢

٣ / قصة ثمنها ١٢,٢٥ ريال ، وكتاب ثمنه ١٦,٧٥ ريال ، فأي مما يأتي هو التقدير الأكثر معقولية لمجموع ثمنهما : ٢٥ ريال ، أم ٣٠ ريال ، أم ٣٥ ريال ، أم ٤٠ ريال ؟  
١٦,٧٥ + ١٢,٢٥ = ٢٩  
٢٩ < ٣٠ < ٣٥ < ٤٠

٤ / لعمل كوب من الشوكولاتة تحتاج سامية إلى ربع لتر من الماء ، إذا أرادت أن تعمل ١٢ كوباً ، فكم لتراً من الماء تحتاج ؟  
١ لتر =  $\frac{1}{4} + \frac{1}{4} + \frac{1}{4} + \frac{1}{4}$

١ لتر = ٤ شوكولاتة  
١٢ كوب شوكولاتة = ٣ لتر