

تم تحميل هذا الملف من موقع المناهج السعودية



الملف مراجعة الفصل الأول تصنيف المخلوقات الحية/النباتات محلولة من مادة العلوم للصف الخامس الابتدائي للفصل الدراسي الأول من العام 1445هـ

[موقع المناهج](#) ⇨ [المناهج السعودية](#) ⇨ [الصف الخامس](#) ⇨ [علوم](#) ⇨ [الفصل الثالث](#)

المزيد من الملفات بحسب الصف الخامس والمادة علوم في الفصل الثالث

مراجعة ختامية محلولة للاختبار النهائي	1
مراجعة محلولة للفصل الحادي عشر الشغل والطاقة - الآلات البسيطة	2
مراجعة محلولة للفصل الثاني عشر الصوت الضوء	3
اختبار نهائي الدور الأول سكرة الشمري	4
اختبار نهائي الدور الأول قابل للتعديل	5

مراجعة الفصل الأول (تصنيف المخلوقات الحية / النباتات) - مادة العلوم- الصف خامس

الإسم/.....

الصف/.....

ضع-ي المصطلحات التالية أمام ما يناسبها من عبارات:

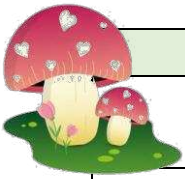
[الفيروسات - التصنيف - المملكة - النوع - الكامبيوم - الجذور - النتح-اللحاء]

- ١- ...المملكة...مجموعة واسعة جداً من المخلوقات الحية تشترك في مجموعة من الصفات العامة .
- ٢- الفيروسات... مخلوقات تسلك سلوك المخلوقات الحية أحياناً وسلوك الأشياء غير الحية أحياناً .
- ٣- ...التصنيف.. علم يبحث في ترتيب المخلوقات الحية في مجموعات بحسب خصائصها .
- ٤- ...النوع..... أصغر مستويات التصنيف ويشمل المخلوقات المتقاربة جداً.
- ٥- ...الكامبيوم.. تفصل بين طبقتي الخشب و اللحاء.
- ٦- ...الجذور.....تمتص الماء و الأملاح المعدنية من الأرض .
- ٧- ...النتح.....فقد الماء عن طريق الثغور.
- ٨- ...اللحاء.....ينقل السكر الذي في الأوراق إلى أجزاء النبات.

كيف تصنف المخلوقات الحية؟ نكتب بالترتيب من الأكبر إلى الأصغر؟

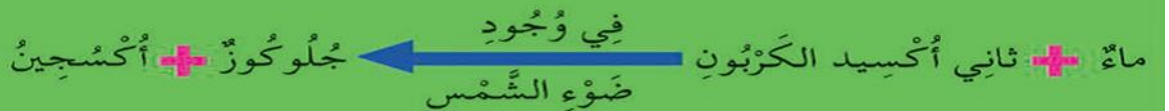
النوع	الجنس	الفصيلة	الرتبة	الطائفة	الشعبة	المملكة
-------	-------	---------	--------	---------	--------	---------

ما الفرق ي بين النباتات و الفطريات؟



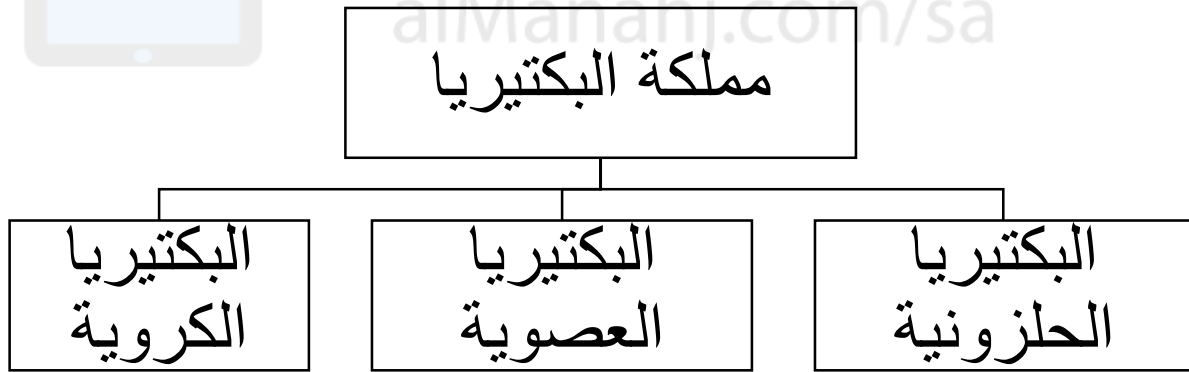
الفطريات	النباتات	الجدار الخلوي
يوجد	يوجد	الغذاء
تحصل على الغذاء من المخلوقات الأخرى	تصنع غذاءها بنفسها	الحركة
لا تستطيع الحركة	لا تستطيع الحركة	

أكتب-ي معادلة البناء الضوئي؟



أي الممالك تضم مخلوقات تشبه النباتات ومخلوقات تشبه الحيوانات في خواصها		
أ- البدائيات	ب- الفطريات	ج- الطلائعيات
أي النباتات التالية تتبع مجموعة النباتات اللاوعائية ؟		
أ- الشيح	ب- الطلح	ج- الحزازيات
أي ممالك المخلوقات الحية التالية يعيش أفرادها في ظروف بيئية قاسية ؟		
أ- الفطريات	ب- البكتيريا	ج- البدائيات
حيوانات ليس لها عمود فقري		
أ- الرخويات	ب- الثدييات	ج- الطيور
نباتات لا تنبت لها أزهار ولها بذور قاسية ...		
أ- المغطاة البذور	ب- المعراة البذور	ج- السرخسيات
أي مما يلي مثالا على نباتات وعائية لا بذرية ؟		
أ- السرخسيات	ب- الصنوبر	ج- الكوسا
سلسلة من الأنابيب تنقل الماء و الأملاح المعدنية من الجذور إلى الأوراق		
أ- اللحاء	ب- الكامبيوم	ج- الخشب

من خلال دراستك لممالك المخلوقات الحية ، أكمل-ي خرائط المفاهيم التالية:



ما وظيفة كلاً من :

تنقل الماء و المواد الغذائية	الأوعية في النباتات الوعائية
توفر الصلابة والحماية أثناء اختراق التربة	القلنسوة
تنقل الماء و الأملاح المعدنية من الجذور إلى الأوراق	الخشب في ساق النبات
إنتاج خلايا كل من الخشب و اللحاء	الكامبيوم في ساق النبات
القيام بعملية البناء الضوئي لإنتاج الغذاء	الأوراق
دعم النبات وحمل الأوراق و الأزهار/ تنظيم نقل الماء و الغذاء في النبات	الساق

ما السبب في كلاً من :

١- معظم أوراق النباتات مسطحة وعريضة. مما يسمح لها بامتصاص أكبر كمية من ضوء الشمس.

٢- تقوم النباتات بعملية النتج

التخلص من الماء الزائد.

٣- النباتات اللاوعائية أصغر حجماً و أقرب إلى سطح الأرض.

ليس لها نظام أوعية ناقل

صح أم خطأ :

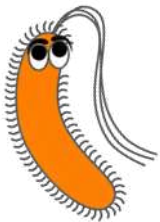
١-البكتيريا و البدائيات مخلوقات حية وحيدة الخلية لانواة لها (صح) .

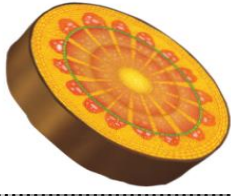
٢-أفراد المملكة الحيوانية لا تصنع غذاءها بنفسها (صح) .

٣-جميع أنواع البكتيريا ضارة (خطأ) .

٤-المغطاة البذور نباتات بذرية تنتج أزهاراً (صح) .

٥-تتكاثر النباتات اللابذرية عن طريق الأبواغ (صح) .

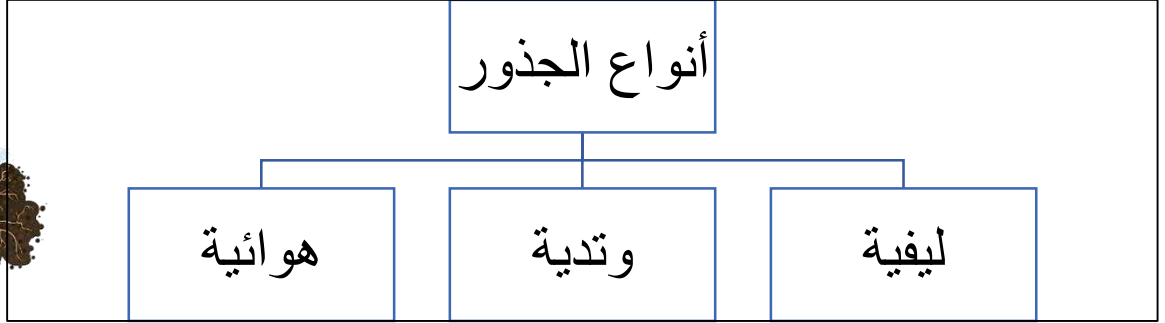
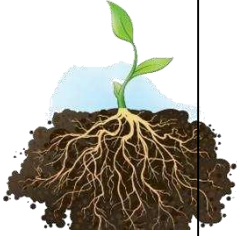




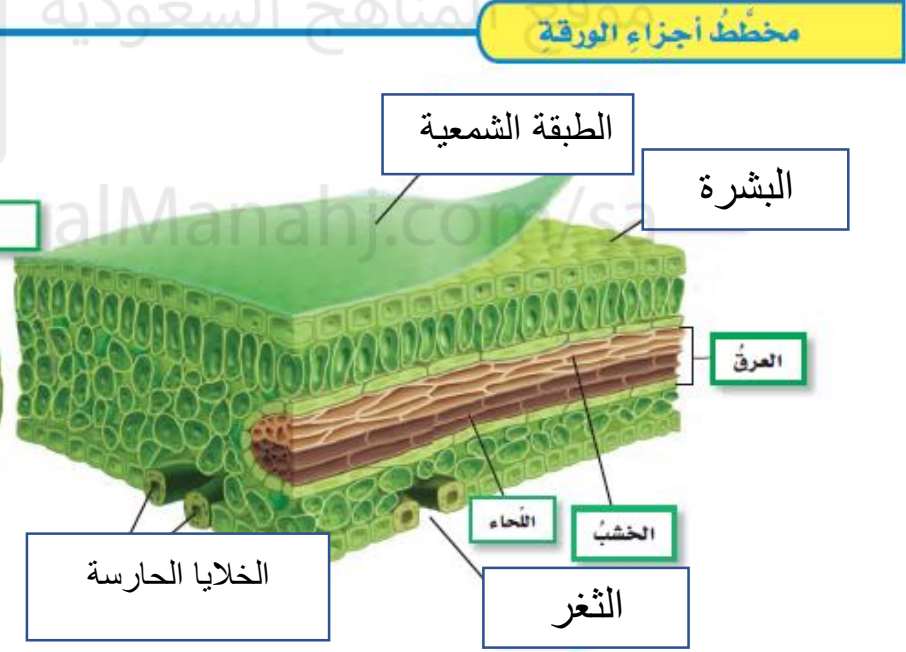
الرسم المجاور يمثل تركيب [الساق - الجذر - الزهرة]

(...الساق..)

للجذور أنواع ثلاثة ، نوضح ذلك؟



أكمل-ي البيانات الناقصة لتركيب الورقة (أربعة فقط)



بالتوفيق و السداد .. كونوا دائماً في القمة



أ/ عبير الجناعي