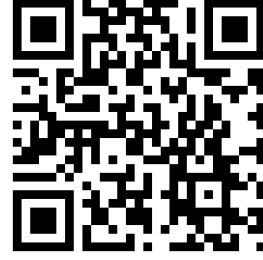


تم تحميل هذا الملف من موقع المناهج السعودية



الملف مراجعة نهائية غير محلولة

[موقع المناهج](#) ← [المناهج السعودية](#) ← [الصف الخامس](#) ← [اجتماعيات](#) ← [الفصل الثالث](#)

المزيد من الملفات بحسب الصف الخامس والمادة اجتماعيات في الفصل الثالث

أسئلة مراجعة تعزيز المهارات	1
مجموعة اختبارات نهائية مع نموذج الإجابة	2
اختبار نهائي قابل للتعديل	3
اختبار منتصف الفصل قابل للتعديل	4
ورقة عمل درس النبات الطبيعي	5

أملئ الفراغات بالكلمات المساعدة:

التربة	السفانية	الخرائط الرقمية	تنوع الاعلاف
--------	----------	--------------------	-----------------

(١) هي الخرائط التي يمكن تحديثها بسهولة

.....

(٢) تعمل على تثبيت النبات وتمدها بالعناصر الغذائية اللازمة لنموها

.....

(٣) من أساليب تنمية الثروة الحيوانية

(٤) أكبر حقل نفطي بحري انتاج في العالم هو

.....

صلى المجموعة (أ) بما يناسبها في المجموعة (ب) باستخدام الأرقام:

alManahj.com/sa

(ب) المنتج الصناعي	(أ) المادة الخام
الحقائب	(١) الأسماك
معلبات التونة	(٢) النحاس
أواني الطبخ	(٣) الجلود
الاييس كريم	(٤) الحليب

أذكر أهم الأنشطة الاقتصادية الستة التي يزاولها السكان في المملكة العربية

السعودية ١- ٢- ٣-

٤- ٥- ٦-

ضعي علامة (√) امام العبارة الصحيحة وعلامة (×) أمام العبارة الخاطئة:

(١)	تعد المعادن من أهم الثروات الاقتصادية في وطني
(٢)	من أهم صادرات المملكة النفط والتمور
(٣)	توزيع السكان في العالم ليس منتظم بل يتفاوت من مكان الى اخر
(٤)	يكثر السكان في المدن الساحلية والسهول
(٥)	تراجعت حرفة الرعي بسبب انتقال الناس الى المدن
(٦)	يبتعد الانسان عن المناطق الاستوائية بسبب ارتفاع رطوبة الجو
(٧)	أوائل من رسم الخرائط البابليون في العراق والفراعنه في مصر
(٨)	تعتبر الشمس من الموارد المتجددة في الطبيعة
(٩)	من صور المحافظة على المياه ترشيد استهلاكها
(١٠)	تزداد الكثافة السكانية في الجبال الشاهقة والصحاري الجافة
(١١)	المياه الجوفية هي المياه التي تعلو سطح الأرض ولا تحتاج لجهد لاجراجها
(١٢)	تتأثر النباتات الطبيعية في وطني المملكة العربية السعودية بالمناخ.
(١٣)	تقتصر محطات تحلية المياه على الساحل الغربي من المملكة العربية السعودية
(١٤)	بيع السلع والبضائع وشرائها داخل الوطن يسمى تجارة خارجية

صلي المجموعة (أ) بما يناسبها في المجموعة (ب) باستخدام الأرقام:

(أ)	(ب)
(١) هي رسم لسطح الأرض او جزء منه	صيد الأسماك
(٢) من أهم المعادن الموجودة في وطني	التعليم والصحة
(٣) من أهم الخدمات في وطني	الفضة والنحاس
(٤) من أهم الأنشطة الاقتصادية في وطني	الخريطة

ما لفرق بين التجارة الداخلية والتجارة الخارجية .

١- التجارة الداخلية	٢- التجارة الخارجية

قارني بين المياه الجوفية والسطحية مع ذكر مثال

١- المياه الجوفية	٢- المياه السطحية

قارني بين الموارد المتجددة وغير متجددة مع ذكر مثال

١- الموارد الطبيعية المتجددة	٢- الموارد الطبيعية الغير متجددة

أمامك خريطة لأشهر الأودية في المملكة العربية السعودية • المطلوب



استتجي أقسام الأودية من حيث تصريف المياه مع ذكر مثالين لكل نوع •

أمامك خريطة لأشهر حقول النفط في المنطقة الشرقية حدي عليها

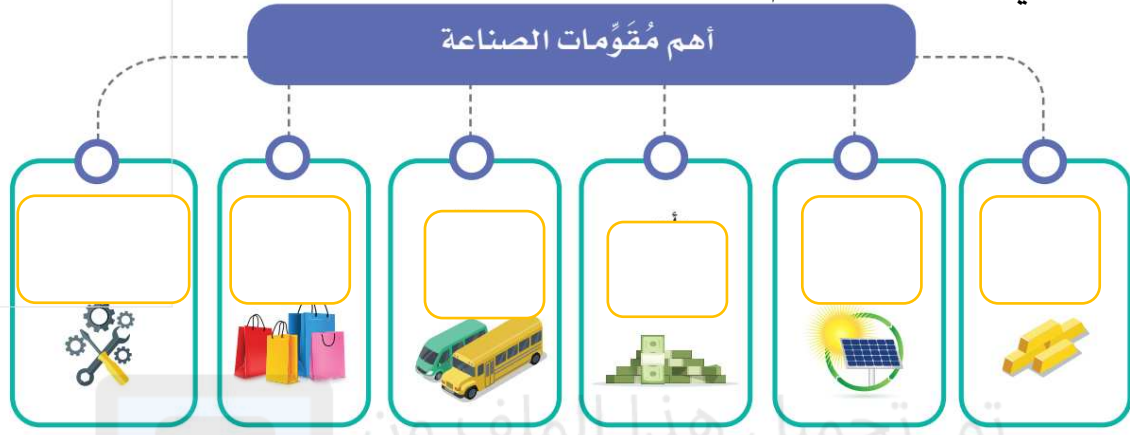
- ١ - أكبر حقل بري نفطي في العالم
- ٢ - أكبر حقل بحري نفطي في العالم حدي واكتبي اسمها خارج الخريطة



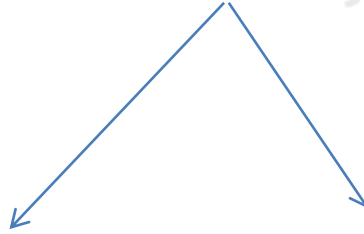
اختاري الإجابة الصحيحة فيما يأتي:

١	تستعمل مياه الصرف الصحي المعالجة في.....				
أ	ري المنتزهات	ب	الغسيل	ج	الشرب
٢	تأتي الزراعة في الصدارة بين الأنشطة.....				
أ	الأقتصادية	ب	السياحية	ج	الرياضية
٣	هي تحويل المادة الخام الموجودة في الطبيعة للاستفادة منها.....				
أ	الصناعة	ب	التجارة	ج	الرعي
٤	من عوامل نجاح الزراعة.....				
أ	التربة	ب	البحار	ج	الرمال
٥	أكبر حقل بري في العالم هو.....				
أ	الغوار	ب	منيعة	ج	السفانية
٦	ينمو نبات التين الشوكي في البيئة.....				
أ	الجبلية	ب	الأودية	ج	الرمال
٧	من امثلة المياه العذبة.....				
أ	البحار	ب	الانهار	ج	المحيطات
٨	من الموارد الطبيعية الغير متجددة.....				
أ	الرياح	ب	الحديد	ج	الهواء
٩	تسمى النباتات المعمرة.....				
أ	العشبية	ب	الدائمة	ج	الشوكية
١٠	من العوامل البشرية المؤثرة في سكان العالم.....				
أ	المياه	ب	الاقتصاد	ج	المناخ
١١	يسكن في قارة اسيا من سكان العالم نحو.....				
أ	%٤٠	ب	%٦٠	ج	%٢٠
١٢	تشكل قارة ما يقارب ١% من سكان العالم				
أ	افريقيا	ب	استراليا	ج	أمريكا

أكملي خارطة المفاهيم التالية :



مصادر المياه



.....
مثال ٢

.....
مثال ٢