

تم تحميل هذا الملف من موقع المناهج السعودية



## نماذج اختبارات الفترة منتصف الفصل

[موقع المناهج](#) ← [المناهج السعودية](#) ← [الصف الخامس](#) ← [علوم](#) ← [الفصل الأول](#) ← [الملف](#)

تاريخ إضافة الملف على موقع المناهج: 2024-09-26 09:23:30

## التواصل الاجتماعي بحسب الصف الخامس



اضغط هنا للحصول على جميع روابط "الصف الخامس"

## روابط مواد الصف الخامس على تلغرام

[الرياضيات](#)

[اللغة الانجليزية](#)

[اللغة العربية](#)

[التربية الاسلامية](#)

## المزيد من الملفات بحسب الصف الخامس والمادة علوم في الفصل الأول

[ملخص ومراجعة لوحات المنهج كاملاً](#)

1

[ملزمة أوراق عمل شاملة](#)

2

[مطوية ملخص الوحدة الأولى تنوع الحياة](#)

3

[اختبار تشخيصي علوم خامس](#)

4

[دفتر علوم غير محلول](#)

5

اختبار ( منتصف الفصل الدراسي الاول ) مادة العلوم للصف الخامس لعام ١٤٤٦ هـ

اسم الطالب / ة : .....

**السؤال الأول :**



**( ا ) نختار الاجابة الصحيحة فيما يلي :-**

١	المملكة التي تضم مخلوقات تشبه النباتات ومخلوقات تشبه الحيوانات في خواصها هي . .....	( أ ) البرمائيات	( ب ) الفطريات	( ج ) الطلائعيات	( د ) البكتريا
٢	المستوى التصنيفي الذي يضم أكبر عدد من المخلوقات الحية هو . .....	( أ ) مملكة	( ب ) رتبة	( ج ) طائفة	( د ) جنس
٣	الجزء الذي يوجد داخل ساق النبات يسمى . .....	( أ ) البشرة	( ب ) الخشب	( ج ) الشعيرات الجذرية	( د ) الورقة
٤	من أمثلة النباتات اللاوعائية . .....	( أ ) النخيل	( ب ) الطلح	( ج ) الحزازيات	( د ) الصنوبر
٥	تعيش الفطريات في الأماكن . .....	( أ ) الرطوبة	( ب ) الحارة	( ج ) الجافة	( د ) الباردة
٦	من أمثلة المخلوقات الحية التي تتكاثر جنسياً . .....	( أ ) الهيدرا	( ب ) الأسد	( ج ) البكتريا	( د ) المرجان
٧	البدايات والبكتريا يتكاثران بواسطة . .....	( أ ) البذور	( ب ) التبرعم	( ج ) الانقسام	( د ) التكاثر الخضري

**ب ( نقارن فيما يلي بين الفطريات والنباتات :-**

النباتات	الفطريات	وجه المقارنة
		طريقة الحصول على الغذاء
		مكان العيش
		الحركة



أ / ما وظيفة كل جزء مما يلي في النبات :

- ..... ← الجذر
- ..... ← الساق
- ..... ← الأوراق

ب ( في الصور التالية مراحل التحول للفراشة , نرتب من ١ - ٤ :-



ج ( ما المصطلح العلمي للعبارات التالية :-

- ١- ( ..... ) العلم الذي يقسم المخلوقات الحية في مجموعات حسب خصائصها .
- ٢- ( ..... ) سلسلة من مراحل النمو المميزة يختلف بعضها عن بعض .

د ( مثالا لكل مما يلي :-

- ١- حيوان له عمود فقري ← .....
- ٢- نباتات لا بذرية ← .....
- ٣- تكاثر لا جنسي ← .....



# نموذج الإجابة

المملكة العربية السعودية  
وزارة التعليم  
الإدارة العامة للتعليم بمنطقة .....



٢٠

اختبار ( منتصف الفصل الدراسي الاول ) مادة العلوم للصف الخامس لعام ١٤٤٦ هـ

اسم الطالب / ة : .....

## السؤال الأول :



( ا ) نختار الاجابة الصحيحة فيما يلي :-

١	المملكة التي تضم مخلوقات تشبه النباتات ومخلوقات تشبه الحيوانات في خواصها هي . .....	( أ ) البرمائيات	( ب ) الفطريات	( ج ) الطلائعيات	( د ) البكتريا
٢	المستوى التصنيفي الذي يضم أكبر عدد من المخلوقات الحية هو . .....	( أ ) مملكة	( ب ) رتبة	( ج ) طائفة	( د ) جنس
٣	الجزء الذي يوجد داخل ساق النبات يسمى . .....	( أ ) البشرة	( ب ) الخشب	( ج ) الشعيرات الجذرية	( د ) الورقة
٤	من أمثلة النباتات اللاوعائية . .....	( أ ) النخيل	( ب ) الطلح	( ج ) الحزازيات	( د ) الصنوبر
٥	تعيش الفطريات في الأماكن . .....	( أ ) الرطبة	( ب ) الحارة	( ج ) الجافة	( د ) الباردة
٦	من أمثلة المخلوقات الحية التي تتكاثر جنسياً . .....	( أ ) الهيدرا	( ب ) الأسد	( ج ) البكتريا	( د ) المرجان
٧	البديات والبكتريا يتكاثران بواسطة . .....	( أ ) البذور	( ب ) التبرعم	( ج ) الانقسام	( د ) التكاثر الخضري

ب ( نقارن فيما يلي بين الفطريات والنباتات :-

وجه المقارنة	الفطريات	النباتات
طريقة الحصول على الغذاء	تحصل عليه من المخلوقات الأخرى	تصنع غذاؤها بنفسها
مكان العيش	الأماكن الرطبة	في كل مكان
الحركة	لا تتحرك	لا تتحرك

السؤال الثاني :-

١٠

أ / ما وظيفة كل جزء مما يلي في النبات :

- ١- الجذر ← تثبت النبات
- ٢- الساق ← ينقل الماء والغذاء في النبات
- ٣- الأوراق ← تقوم بعملية البناء الضوئي

ب ( في الصور التالية مراحل التحول للفراشة ، نرتب من ١ - ٤ :-



ج ( ما المصطلح العلمي للعبارات التالية :-

- ١- ( ..... التصنيف) العلم الذي يقسم المخلوقات الحية في مجموعات حسب خصائصها .
- ٢- ( ..... التحول) سلسلة من مراحل النمو المميزة يختلف بعضها عن بعض .

د ( مثالا لكل مما يلي :-

- ١- حيوان له عمود فقري ← السمكة
- ٢- نباتات لا بذرية ← السرخسيات ، ذيل الحصان
- ٣- تكاثر لا جنسي ← الانقسام، التبرعم

انتهت الاسئلة  
معلمة المادة / سكره الشمري

## اختبار الفترة لمادة العلوم للصف الخامس ابتدائي الفصل الدراسي الأول

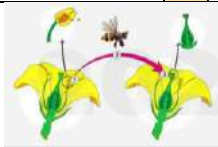
٢٠

اسم الطالبة: .....

اخترى الإجابة الصحيحة:



١- مستوى التصنيف الذي يضم اكبر عدد من مجموعات المخلوقات الحية:						
أ	ب	ج	د	مملكة	شعبة	طائفة
٢- أي الممالك التالية تعيش افرادها في ظروف بيئية قاسية:						
أ	ب	ج	د	البكتيريا	البدائيات	الطلائعيات
٣- تسمى النباتات الزهرية:						
أ	ب	ج	د	مغطاة البذور	معراة البذور	نتح
٤- تتكاثر البكتيريا عن طريق:						
أ	ب	ج	د	التبرعم	التكاثر الخضري	الانقسام
٥- انتقال حبوب اللقاح من الجزء الذكري الى الجزء الانثوي من زهرة الى زهرة أخرى يسمى:						
أ	ب	ج	د	تلقيح خلطي	تلقيح ذاتي	بتلة



ضعي علامة ✓ او ✗ امام العبارات التالية:



١- الحيوانات التي لها عمود فقري تسمى فقاريات.	<input type="radio"/>
٢- التكاثر الجنسي هو انتاج مخلوقات جديدة من اب واحد فقط.	<input type="radio"/>
٣- يمر التحول الكامل بثلاث مراحل فقط.	<input type="radio"/>
٤- يتكاثر نبات الفراولة عن طريق التبرعم.	<input type="radio"/>
٥- يوجد خلط في الصفات في التكاثر الجنسي.	<input type="radio"/>

ضعي الكلمات التالية في اماكنها المناسبة:



الاخصاب

التلقيح

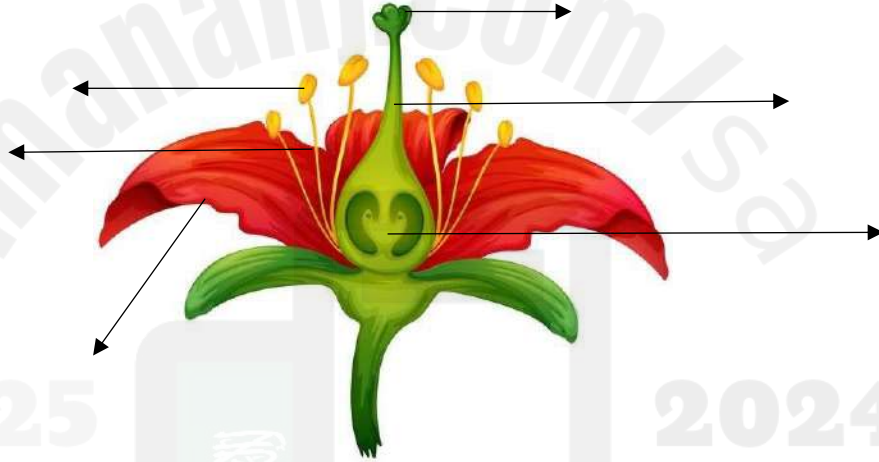
النباتات الوعائية

الكامبيوم

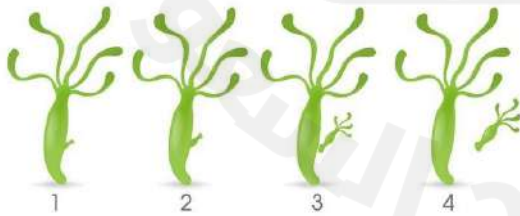
التصنيف

انتقال حبوب اللقاح من السداة الى الكريهة.	.....	١
اتحاد مشيج مذكر من الاب مع مشيج مؤنث من الام.	.....	٢
علم تقسيم المخلوقات الحية الى مجموعات حسب التشابه.	.....	٣
تفصل بين طبقتي الخشب واللحاء.	.....	٤
نباتات لها انابيب واوعية تنقل الماء والغذاء.	.....	٥

اكلمي بيانات الرسم التالي:



حددي نوع التكاثر في كلاً مما يلي:



انتهت الاسئلة

دعواتي لكن بالتوفيق والنجاح  
العلمة: أمل الزهراني

## اختبار الفترة لمادة العلوم للصف الخامس ابتدائي الفصل الدراسي الأول

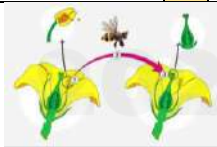
٢٠

اسم الطالبة: .....

اخترى الإجابة الصحيحة:



١- مستوى التصنيف الذي يضم اكبر عدد من مجموعات المخلوقات الحية:						
أ	مملكة	ب	شعبة	ج	طائفة	د
٢- أي الممالك التالية تعيش افرادها في ظروف بيئية قاسية:						
أ	البكتيريا	ب	البدائيات	ج	الطلائعيات	د
٣- تسمى النباتات الزهرية:						
أ	مغطاة البذور	ب	معراة البذور	ج	نتح	د
٤- تتكاثر البكتيريا عن طريق:						
أ	التبرعم	ب	التكاثر الخضري	ج	الانقسام	د
٥- انتقال حبوب اللقاح من الجزء الذكري الى الجزء الانثوي من زهرة الى زهرة أخرى يسمى:						
أ	تلقيح خلطي	ب	تلقيح ذاتي	ج	بتلة	د



ضعي علامة ✓ او ✗ امام العبارات التالية:



١- الحيوانات التي لها عمود فقري تسمى فقاريات.	✓
٢- التكاثر الجنسي هو انتاج مخلوقات جديدة من اب واحد فقط.	✗
٣- يمر التحول الكامل بثلاث مراحل فقط.	✗
٤- يتكاثر نبات الفراولة عن طريق التبرعم.	✗
٥- يوجد خلط في الصفات في التكاثر الجنسي.	✓



ضعي الكلمات التالية في اماكنها المناسبة:



الاخصاب

التلقيح

النباتات الوعائية

الكامبيوم

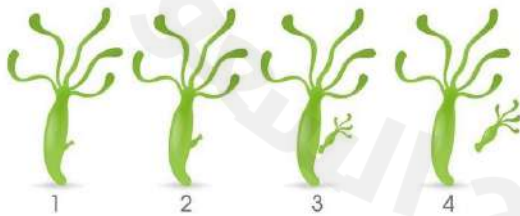
التصنيف

انتقال حبوب اللقاح من السداة الى الكريهة.	.....التلقيح.....	١
اتحاد مشيج مذكر من الاب مع مشيج مؤنث من الام.	.....الاخصاب.....	٢
علم تقسيم المخلوقات الحية الى مجموعات حسب التشابه.	.....التصنيف.....	٣
تفصل بين طبقتي الخشب واللحاء.	.....الكامبيوم.....	٤
نباتات لها انابيب وواعية تنقل الماء والغذاء.	.....النباتات الوعائية.....	٥

اكمل بيانات الرسم التالي:



حددي نوع التكاثر في كل مما يلي:



.....تكاثر لا جنسي عن طريق التبرعم.....

.....تكاثر جنسي.....

انتهت الاسئلة

دعواتي لكن بالتوفيق والنجاح  
العلمة: أمل الزهراني

## اختبار (منتصف الفصل الدراسي الأول) مادة العلوم للصف الخامس لعام ١٤٤٦

السؤال الأول ضع علامة ( √ ) أمام العبارة الصحيحة وعلامة ( X ) أمام العبارة الخاطئة

١	احدى طرق التكاثر الجنسي التبرعم	( )
٢	تعد الأسماك الطائفة الأكثر شهرة في الفقاريات	( )
٣	تحتوي الخلية النباتية على جدار خلوي	( )
٤	تستطيع الضفادع والأسماك التكاثر لا جنسيا	( )
٥	عملية اندماج المشيج المذكر مع المشيج المؤنث داخل جسم الأنثى يسمى بالإخصاب الداخلي	( )
٦	الأوراق فيها يحدث عملية البناء الضوئي	( )
٧	فقد الماء عن طريق الثغور يسمى بالثغور	( )
٨	النباتات اللاوعائية اصغر حجما واقرب الى سطح الأرض	( )

السؤال الثاني: ضل الإجابة الصحيحة

١. حيوان ليس له عمود فقري :

الرخويات  الثدييات  الطيور

٢. تفصل بين طبقتي الخشب واللحاء .

اللحاء  الكامبيوم  الجذور

٣. مسحوق أصفر يحوي خلايا جنسية ذكورية

الرحيق  التحول  حبوب اللقاح

٤. من أعضاء التكاثر في النبات

الأزهار  الأوراق  الساق

٥. أصغر مستويات التصنيف

الشعبة  النوع  المملكة

ماهي مستويات التنظيم في المخلوقات الحية :


اختبار (منتصف الفصل الدراسي الأول) مادة العلوم للصف الخامس لعام ١٤٤٦

السؤال الأول ضع علامة ( √ ) أمام العبارة الصحيحة وعلامة ( X ) أمام العبارة الخاطئة

١	احدى طرق التكاثر الجنسي التبرعم	(X)
٢	تعد الأسماك الطائفة الأكثر شهرة في الفقاريات	(X)
٣	تحتوي الخلية النباتية على جدار خلوي	(√)
٤	تستطيع الضفادع والأسماك التكاثر لا جنسيا	(√)
٥	عملية اندماج المشيج المذكر مع المشيج المؤنث داخل جسم الأنثى يسمى بالإخصاب الداخلي	(√)
٦	الأوراق فيها يحدث عملية البناء الضوئي	(√)
٧	فقد الماء عن طريق الثغور يسمى بالثغور	(√)
٨	النباتات اللاوعائية اصغر حجما واقرب الى سطح الأرض	(√)

السؤال الثاني: ضل الإجابة الصحيحة

١. حيوان ليس له عمود فقري :

الرخويات  الثدييات  الطيور

٢. تفصل بين طبقتي الخشب واللحاء .

اللحاء  الكامبيوم  الجذور

٣. مسحوق أصفر يحوي خلايا جنسية ذكورية

الرحيق  التحول  حبوب اللقاح

٤. من أعضاء التكاثر في النبات

الأزهار  الأوراق  الساق

٥. أصغر مستويات التصنيف

الشعبة  النوع  المملكة

ماهي مستويات التنظيم في المخلوقات الحية :

الفصيلة

الرتبة

الطائفة

الشعبة

المملكة

الوع

الجنس

المادة : علوم

التاريخ : .....

الفصل : .....

اسم الطالبة : .....

الدرجة المستحقة

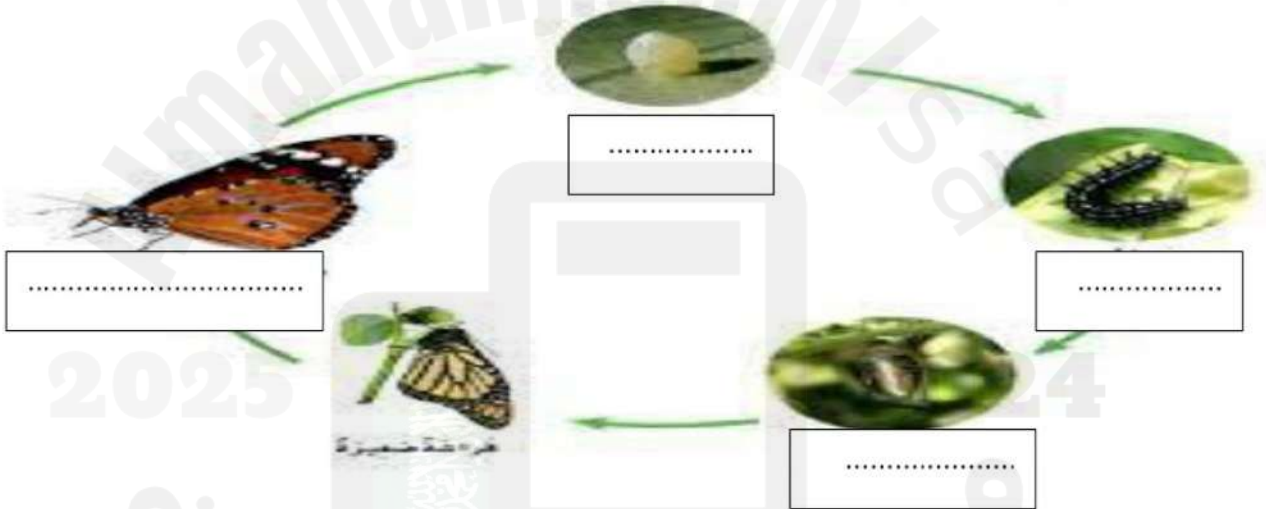
٢٠

### اختبار مادة العلوم للصف الخامس الابتدائي الفترة الأولى للفصل الدراسي الأول

السؤال الأول / أ- ضعي علامة (√) امام العبارة الصحيحة وعلامة (×) امام العبارة الخطأ . الدرجة : ١ لكل فقرة

1	يعتبر النوع أكبر مستوى يضم عدد من المخلوقات الحية .
2	تتميز كلا من المملكة الحيوانية والنباتية بوجود جدار خلوي يحيط بخلاياها .
3	من وظائف الجذور امتصاص الماء والاملاح المعدنية من التربة .
4	ينتج عن عملية البناء الضوئي سكر الجلوكوز وثنائي اكسيد الكربون .
5	يحدث الانقسام في التكاثر اللاجنسي للبدياتيات والبكتريا وبعض الطلائعيات .

ب- على الصورة التي أمامك اكتبي مراحل دورة حياة الفراشة ؟ الدرجة: ٢:



الدرجة : درجة لكل فقرة

السؤال الثاني : اختر الإجابة الصحيحة فيما يلي :

١ - الطبقة التي تفصل بين طبقتي الخشب واللحاء في ساق النبات هي :

- أ- كامبيوم  
ب- قشرة  
ج- انابيب  
د - خلايا البشرة

٢ - أي ممالك المخلوقات الحية التالية يعيشون افرادها في ظروف بيئية قاسية:

- أ- البكتريا  
ب- الحيوانات  
ج- البدياتيات  
د - النباتات

٣- بعض أنواع الحيوانات تتكاثر لاجنسيا مثل :

- أ- الاسد  
ب- الديدان  
ج- الطيور  
د - الاغنام

٤- من خصائص تبرعم الأبناء :

- أ- ينتجون عن أب واحد  
ب- ينتجون عن أبوين  
ج- ينتجون عن طريق بويضة مخصبة  
د - يختلفون في صفاتهم عن الأباء

٥- يتكون التحول الناقص من :

- أ- مرحلتين
- ب- ٣ مراحل
- ج- ٤ مراحل
- د- ٥ مراحل

الدرجة : درجة لكل فقرة

السؤال الثالث : أ/ أكمل ما يأتي :

- ١- النباتات التي ليس لها نظام اوعية تسمى .....
- ٢- تسمى العملية التي يتم من خلالها فقدان الماء عن طريق الثغور .....
- ٣- التكاثر الذي يتم فيه انتاج مخلوقات جديد من ابوين هو .....
- ب/: ارسم مخطط مبسط يوضح اقسام الحيوانات ؟ الدرجة : ٢



ج/: قارني بين التكاثر الجنسي والتكاثر اللاجنسي ؟ الدرجة : ٣

هل يوجد خلط في الصفات	الخلايا الجنسية	عدد الاباء	التكاثر اللاجنسي
			التكاثر الجنسي

المادة : علوم

التاريخ : .....

الفصل : .....

اسم الطلبة : .....

الدرجة المستحقة

٢٠

## اختبار مادة العلوم للصف الخامس الابتدائي الفترة الأولى للفصل الدراسي الأول

السؤال الأول / أ- ضعي علامة (√) امام العبارة الصحيحة وعلامة (×) امام العبارة الخطأ . الدرجة : ١ لكل فقرة

1	يعتبر النوع أكبر مستوى يضم عدد من المخلوقات الحية .	×
2	تتميز كلا من المملكة الحيوانية والنباتية بوجود جدار خلوي يحيط بخلاياها .	×
3	من وظائف الجذور امتصاص الماء والاملاح المعدنية من التربة .	√
4	ينتج عن عملية البناء الضوئي سكر الجلوكوز وثنائي اكسيد الكربون .	×
5	يحدث الانقسام في التكاثر اللاجنسي للبدياتيات والبكتريا وبعض الطلائعيات .	√

ب- على الصورة التي أمامك اكتبي مراحل دورة حياة الفراشة ؟ الدرجة : ٢



الدرجة : درجة لكل فقرة

السؤال الثاني : اختر الإجابة الصحيحة فيما يلي :

١ - الطبقة التي تفصل بين طبقتي الخشب واللحاء في ساق النبات هي :

- أ- كامبيوم
- ب- قشرة
- ج- انابيب
- د - خلايا البشرة

٢ - أي ممالك المخلوقات الحية التالية يعيشون افرادها في ظروف بيئية قاسية:

- أ- البكتريا
- ب- الحيوانات
- ج- البدياتيات
- د - النباتات

٣- بعض أنواع الحيوانات تتكاثر لاجنسيا مثل :

- أ- الاسد
- ب- الديدان
- ج- الطيور
- د - الاغنام

٤- من خصائص تبرعم الأبناء :

- أ- ينتجون عن أب واحد
- ب- ينتجون عن أبوين
- ج- ينتجون عن طريق بويضة مخصبة
- د - يختلفون في صفاتهم عن الآباء

٥- يتكون التحول الناقص من :

- أ- مرحلتين
- ب- ٣ مراحل
- ج- ٤ مراحل
- د- ٥ مراحل

الدرجة : درجة لكل فقرة

السؤال الثالث : أ/ أكمل ما يأتي :

- ١- النباتات التي ليس لها نظام اوعية تسمى .....النباتات اللاوعائية..... .
- ٢- تسمى العملية التي يتم من خلالها فقدان الماء عن طريق الثغور .....النتح..... .
- ٣- التكاثر الذي يتم فيه انتاج مخلوقات جديد من ابوين هو .....التكاثر الجنسي..... .

ب/: أرسم مخطط مبسط يوضح اقسام الحيوانات ؟ الدرجة : ٢



ج/: قارني بين التكاثر الجنسي والتكاثر اللاجنسي ؟ الدرجة : ٣

هل يوجد خلط في الصفات	الخلايا الجنسية	عدد الاباء	
لا يوجد خلط في الصفات	ليس لها دور	١	التكاثر اللاجنسي
يوجد خلط في الصفات	لها الدور الاساسي	٢	التكاثر الجنسي





السؤال الأول: ضع المصطلحات التالية امام ما يناسبها من عبارة:

- ( الفيروسات - البناء الضوئي - التصنيف - المملكة - الفقاريات - اللافقاريات )
- ١- .....**المملكة** ..... مجموعة واسعة جداً من المخلوقات الحية تشترك في مجموعة من الصفات العامة.
  - ٢- .....**الفيروسات**..... مخلوقات تسلك سلوك المخلوقات الحية أحياناً وسلوك الأشياء غير الحية أحياناً.
  - ٣- .....**البناء الضوئي** ..... عملية تقوم بها الأوراق لإنتاج الغذاء.
  - ٤- .....**التصنيف** ..... علم يبحث ترتيب المخلوقات الحية في مجموعات بحسب خصائصها.
  - ٥- .....**الفقاريات** ..... حيوانات لها عمود فقري.

السؤال الثاني: قارن بين النباتات والفطريات من حيث :

الفطريات	النباتات	
يوجد	يوجد	الجدار الخلوي
تأخذ الغذاء من البيئة	تصنع الغذاء بنفسها	الغذاء
لا تتحرك	لا تتحرك	الحركة

السؤال الثالث: اختر الإجابة الصحيحة فيما يلي :

- ١- جزء من النبات يمتص الماء والاملاح من التربة ويخزن الغذاء (الساق , **الجذر** , الأوراق )
- ٢- أصغر مستوى من مستويات التصنيف (**النوع** - جنس - رتبة )
- ٣- نباتات تحتوي على أنابيب ناقلة في الجسم النبات (فقارية , **وعائية** , لا وعائية )
- ٤- مخلوقات حية وحيدة الخلية وليس لها نواة (**البكتريا** , الفطريات , الطلائعيات )
- ٥- لها خصائص تشبهه الحيوانات وتشبه النباتات (الفيروسات , **الطلائعيات** , النباتات )
- ٦- لا يمكن تصنيفها ضمن الممالك الست (البديات , البكتريا , **الفيروسات** )

السؤال الرابع: ضع علامة صح امام العبارة الصحيحة وعلامة خطأ امام العبارة الخاطئة:

- ١- النباتات اللاوعائية ليس لها نظام أوعية ناقلة ( **صح** )
- ٢- للبكتريا أنواع ضارة وأخرى مفيدة ( **صح** )
- ٣- تحتوي الخلية النباتية على جدار خلوي ( **صح** )
- ٤- تعيش الحيوانات في أقسى ظروف البيئة مثل الينابيع الحارة ( **خطأ** )

السؤال الخامس: عدّد مستويات التصنيف في المخلوقات الحية:

مملكة	شعبه	طائفة	رتبة	فصيلة	جنس	نوع

اختبار منتصف الفصل الدراسي الاول لمادة العلوم الصف الخامس ١٤٤٦

اسم الطالب /

السؤال الأول

١٠

ضع علامة ( √ ) أمام العبارة الصحيحة وعلامة ( X ) أمام العبارة الخاطئة

( √ )	الهديرا يتكاثر لاجنسيا عن طريق التبرعم	١
( X )	الكامبيوم يقوم بنقل الماء في النبات	٢
( X )	اكبر مستويات التنظيم في المخلوقات الحية الشعبة	٣
( √ )	الجرادة مثال على التحول الناقص	٤
( X )	الاخصاب الداخلي يحدث خارج جسم الانثى	٥
( √ )	تصنيف المخلوقات الحية على حسب درجة التشاب بين المخلوقات الحية	٦
( √ )	الشعيرات الجذرية تساعد الجذر على امتصاص الماء والاملاح المعدنية من التربة	٧
( √ )	النباتات معراة البذور لاتنتج أزهار	٨
( √ )	السداة هي العضو ذكري في الزهرة	٩
( √ )	انواع الساق لينة وخشبية	١٠

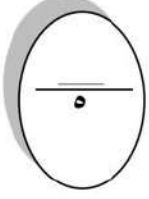
ضع الكلمة المناسبة في الفراغ المناسب فيما يلي؟

السؤال الثاني

٥

( التحول الكامل - النتج - البتلات - الخشب - اللحاء - التحول الناقص- التكاثر الجنسي )

١	يقوم بنقل السكر في النبات <b>اللحاء</b>
٢	جزء في الزهرة يكسب النابت لون جميل ورائحة زكية <b>البتلات</b>
٣	هو خروج الماء الزائد من الورقة <b>النتج</b>
٤	يمر بعض الحيوانات بأربعة مراحل تسمى بـ <b>التحول الكامل</b>
٥	هو انتاج افراد جديدة من أبوين <b>التكاثر الجنسي</b>



ما الفرق بين التكاثر الجنسي واللاجنسي؟

السؤال الثالث

١/ التكاثر الجنسي :

هو انتاج افراد جديدة من أبوين

٢/ التكاثر اللاجنسي:

هو انتاج افراد جديدة من اب واحد

انتهت الاسئلة مع تمنياتي لكم بالتوفيق والنجاح

أبوراكان

