

تم تحميل هذا الملف من موقع المناهج السعودية



الملف اختبار الفترة الثانية

[موقع المناهج](#) ⇨ [المناهج السعودية](#) ⇨ [الصف الخامس](#) ⇨ [رياضيات](#) ⇨ [الفصل الثاني](#)

الملف اختبار الفترة الثانية

[موقع المناهج](#) ⇨ [المناهج السعودية](#) ⇨ [الصف الخامس](#) ⇨ [رياضيات](#) ⇨ [الفصل الثاني](#)

المزيد من الملفات بحسب الصف الخامس والمادة رياضيات في الفصل الثاني

| | |
|-----------------------------------|---|
| تحميل كتاب الطالب | 1 |
| مذكرة شاملة | 2 |
| جدول تقييم الطالب | 3 |
| دليل التقويم | 4 |
| تحضير معلمات | 5 |

| | | |
|-----------------|--|--------------------------|
| المادة: رياضيات |  وزارة التعليم Ministry of Education | المملكة العربية السعودية |
| الصف : الخامس | | وزارة التعليم |
| الزمن: | | إدارة تعليم |
| عدد الأوراق : ٢ | | مدرسة |

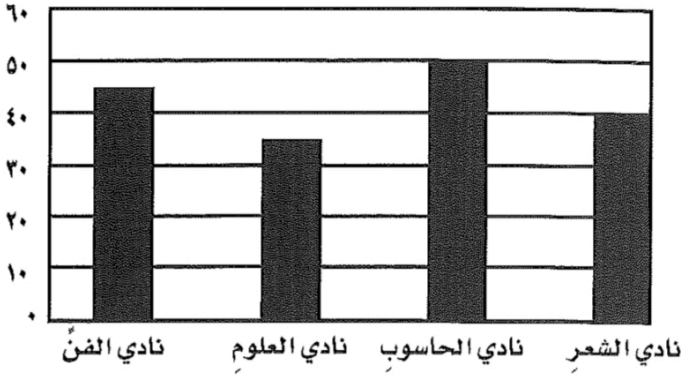
اختبار الفترة الثانية للصف الخامس الفصل الدراسي الثاني لعام ١٤٤٣ هـ

| | | | | | |
|-------|-------|------|----------|-----------------|----|
| الاسم | | الصف | ٥ / | الدرجة المستحقة | ٢٠ |
|-------|-------|------|----------|-----------------|----|

١٢

السؤال الأول: اختر الإجابة الصحيحة لكل مما يلي بتظليل الحرف الدال عليها:

| | | | | | |
|----|---|---|---|---|--|
| ١ | أ | ب | ج | د | ما المنوال لمجموعة البيانات (٢ ، ٦ ، ٥ ، ٢ ، ٧ ، ٧ ، ٩ ، ٢ ، ١١) ؟ |
| ٢ | أ | ب | ج | د | درجات الطلاب في اختبار مادة الرياضيات (٨ / ٩ / ٨ / ١٠ / ١٠). ما المتوسط الحسابي لهذه البيانات ؟ |
| ٣ | أ | ب | ج | د | ما الوسيط لمجموعة البيانات (٥ ، ٤ ، ٣ ، ٢ / ٣ ، ٢ / ٤ ، ١ / ٣ ، ٧ / ٤ ، ٢ / ٥ ، ١ / ٣ ، ٥) ؟ |
| ٤ | أ | ب | ج | د | إذا أُلقت رهف مكعب الأرقام (١-٦) فما عدد النواتج الممكنة لهذه التجربة ؟ |
| ٥ | أ | ب | ج | د | ألقيت قطعة نقدية مرتين. ما احتمال ظهور الشعار في المرتين ؟ |
| ٦ | أ | ب | ج | د | ما احتمال سحب حرف (و) من أحرف كلمة (منال) |
| ٧ | أ | ب | ج | د | سحب محمد بطاقة من البطاقات الآتية عشوائياً. أي الحروف احتمال سحبه قوي |
| ٨ | أ | ب | ج | د | لدى سلمى سلة فواكه، فيها ١٠ حبات تفاح أخضر و ٥ حبات تفاح أصفر. إذا أخذت سلمى حبة تفاح دون أن تنظر إليها، فما احتمال أن تكون حبة التفاح صفراء؟ أكتب الناتج في أبسط صورة |
| ٩ | أ | ب | ج | د | هو مخطط يبين جميع النواتج الممكنة لحدثٍ معين ؟ |
| ١٠ | أ | ب | ج | د | ما العدد التالي في النمط: ٥ ، ١٠ ، ٢٠ ، ٤٠ ، ٨٠ ، ١٦٠ ، |



التمثيل المجاور
يمثل عدد الطلاب المشاركين في الأندية
استعمل التمثيل
لأجيب عن الأسئلة

(أ) كم يزيد عدد الطلاب المشاركين في نادي الفن على الطلاب المشاركين في نادي العلوم؟

almanahj.com/sa

المنهج السعودية

(ب) من التمثيل السابق كم عدد الطلاب المشاركين في جميع الأندية ؟

(ج) ما المتوسط الحسابي لعدد الطلاب المشاركين في الأندية ؟

(أ) تحتاج وصفة لعمل الكعك إلى كوب من عصير الليمون وكوبين من الدقيق لكن أسماء تريد أن تصنع كمية أكبر من الكعك. إذا استعملت ٦ أكواب من الدقيق فكم كوباً من عصير الليمون تحتاج ؟

(ب) افترض أنه تم إلقاء مكعب الأرقام (١-٦). صف حدث يكون احتمالها يساوي $\frac{1}{3}$

تمت الأسئلة مع تمنياتي لكم بالتوفيق