

تم تحميل هذا الملف من موقع المناهج السعودية



تبسيط قواعد لغتي الجميلة

موقع المناهج ← المناهج السعودية ← الصف الخامس ← لغة عربية ← الفصل الثاني ← ملفات متنوعة ← الملف

تاريخ إضافة الملف على موقع المناهج: 12:40:07 2025-01-09

ملفات اكتب للمعلم اكتب للطالب الاختبارات الكترونية الاختبارات ا حلول ا عروض بوربوينت ا أوراق عمل
منهج انجليزي ا ملخصات وتقارير ا مذكرات وبنوك ا الامتحان النهائي للمدرس

المزيد من مادة
لغة عربية:

إعداد: نورة المرواني

التواصل الاجتماعي بحسب الصف الخامس



صفحة المناهج
السعودية على
فيسبوك

الرياضيات

اللغة الانجليزية

اللغة العربية

التربية الاسلامية

المواد على تلغرام

المزيد من الملفات بحسب الصف الخامس والمادة لغة عربية في الفصل الثاني

مشروع الوحدة تلوث الهواء في الجبيل الصناعية

1

نماذج في اختبار منتصف الفصل الدور الأول مع نماذج الإجابة

2

أوراق عمل الوحدة الثالثة البيئة والصحة

3

رابط تحميل كتاب لغتي الجميلة طبعة العام 1446هـ

4

مشروع لغتي المشكلات البيئية

5

تبسيط قواعد لغتي الجميلة

تبسيط قواعد لغتي الجميلة للسف الخامس الابتدائي الفصل الدراسي الثاني

بنيتي هذه الملزمة لا تغنيك
عن مذاكرة الكتاب مُطلقاً



إعداد المعلمة
نورة المرواني

الفهرس



التعجب صفحة 42

الأسلوب اللغوي :

أنواع الجموع صفحة 52

الصنف اللغوي :

الهمزة المتوسطة على الواو صفحة 53

الظاهرة الإملائية :

رسم الهمزة الممدودة في أول ووسط الكلمة
صفحة 60

رفع الفاعل بالعلامات الفرعية صفحة 67

الوظيفة النحوية :

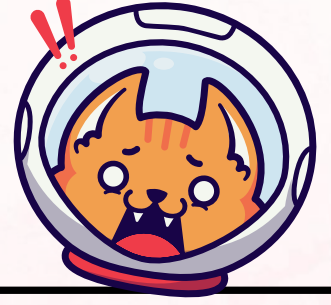
نصب المفعول به بالعلامات الفرعية صفحة 75

خط النسخ

الرسم الكتابي :



الأسلوب اللغوي التعجب



يدل على التعجب في الكتابة بعلامة الترقيم (!) وفي الكلام يعبر عن التعجب بتغيير نغمة الصوت تغييرا ينبئ عن الدهشة والانفعال .

يتكون أسلوب التعجب من

مثال :

ما + فعل التعجب + علامة التعجب (!)

مَا أروعَ الشارعَ النظيفَ !

مَا أضخمَ الفيلَ !

مَا أجملَ الأزهارَ !

مَا أحسنَ الربيعَ !

عند تحويل جملة (الهدية جميلة) إلى جملة تعجبية

أقول : مَا أجملَ الهديةَ !



لعبة
تفاعلية



ورقة
عمل



فيديو
داعم للدرس



رابط الدرس
من قناة عين

إعداد المعلمة
نورة المرواني

الصف اللغوي

أنواع الجموع



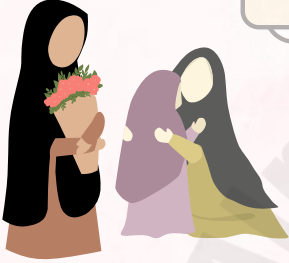
***** جمع المذكر السالم:**

هو ما دل على أكثر من اثنين بزيادة **واو ونون** أو **ياء ونون** على مفردة.

صادق ← **صادقون**
صادق ← **صادقين**

مثل : المتدربين - الموظفون - المعلمين - الفواصون - الفلاحين .

وسمي بالسالم! لأن صورة المفرد تسلم من التغيرات.



***** جمع المؤنث السالم:**

هو ما دل على أكثر من اثنتين بزيادة **ألف وتاء** على مفردة.

حكاية ← **حكايات**

مثل : صادقات - الخضراوات - الشجيرات - دورات - الحيوانات - طائرات.

وسمي بالسالم! لأن صورة المفرد تسلم من التغيرات.



***** جمع التذكير:**

هو ما دل على أكثر من اثنين أو اثنتين بانكسار صورة مفردة.

قلم ← **أقلام**

مثل : قصص - ألوان - زهور - الأجسام - المياه - الملاعب - مصانع - الطلاب .

ليس له نهاية محددة



لعبة
تفاعلية



ورقة
عمل



فيديو
داعم للدرس



رابط الدرس
من قناة عين

الظاهرة الإملائية الهمزة المتوسطة على واو



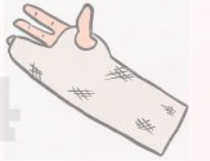
وُ وُ

القاعدة في معرفة كيف تكتب الهمزة على الواو:

- انظر لحركة الهمزة
- ثم حركة الحرف الذي قبل الهمزة
- أقارن بين الحركتين وأحدد أيهما الأقوى
- أكتب الهمزة على الحرف الصديق للحركة



ترتيب الحركات حسب قوتها و صديقتها
الكسرة صديقتها الياء
الضمة صديقتها الواو
الفتحة صديقتها الألف



كُسِرَت يدي فضممتها ثم فتحتها فسكن الألف .

تكتب الهمزة المتوسطة على الواو إذا كانت الضمة أقوى الحركتين.

- | | |
|------------------------------------|-----------------|
| * إذا كانت مضمونة وما قبلها مضموم. | مثال ← شُؤُون |
| * إذا كانت مضمومة وما قبلها مفتوح. | مثال ← دَوُوب |
| * إذا كانت مضمومة وما قبلها ساكن. | مثال ← تَفَاؤُل |
| * إذا كانت ساكنة وما قبلها مضموم. | مثال ← رُؤْيَة |
| * إذا كانت مفتوحة وما قبلها مضموم. | مثال ← فُؤَاد |

الظاهرة الإملائية

الهمزة المتوسطة على واو



وُ وُ

أمثلة تطبيقية

سبب كتابة الهمزة على الواو	الكلمة	الجملة
الهمزة ساكنة وما قبلها مضموم	المُؤْمِنُونَ	المُؤْمِنُونَ إِخْوَةٌ
الهمزة مفتوحة وما قبلها مضموم	مُؤَدَّبَةٌ	هِنْدٌ تَلْمِيزَةٌ مُؤَدَّبَةٌ
الهمزة مضمومة وما قبلها مضموم	شُؤُونٌ	لِلَّهِ فِي خَلْقِهِ شُؤُونٌ.
الهمزة مفتوحة وما قبلها مضموم	تُؤَجِّلُ	لَا تُؤَجِّلْ عَمَلِ الْيَوْمِ إِلَى الْغَدِ .

أصل حروف هذه الكلمات وفق ما تعلمت

يُؤَثِّرُ
مُؤْتَمَرٌ
يَوْمٌ

يُؤَثِّرُ
مُؤْتَمَرٌ
يَوْمٌ

يُؤَثِّرُ
مُؤْتَمَرٌ
يَوْمٌ



لعبة
تفاعلية



ورقة
عمل



فيديو
داعم للدرس



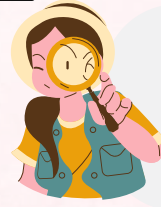
رابط الدرس
من قناة عين

الظاهرة الإملائية

الهمزة الممدودة في أول الكلمة ووسطها (آ)



آ



آ

رسم الهمزة الممدودة في أول الكلمة ووسطها (آ - آ):

- * الهمزة الممدودة هي عبارة عن حرفين هما همزة بعدها ألف .
- * تكتب الهمزة الممدودة (آ).
- * تأتي الهمزة الممدودة في أول الكلمة ووسطها .



خريطة مفاهيم

تكتب الهمزة الممدودة هكذا (آ) في حالتين

إذا جاء بعد الهمزة المفتوحة على الألف في أول الكلمة أو وسطها

أَأَمَّنَ ← آ مَنَ
أَأَبَّارَ ← آ بَارَ
مِرْآة ← مِرْآة

إذا جاء بعد الهمزة المفتوحة على الألف همزة ساكنة في أول الكلمة

أَأَخَذَ ← آ خَذَ
أَأَكَلَ ← آ كَلَ
أَأَمَّالَ ← آ مَّالَ



لعبة
تفاعلية



ورقة
عمل



فيديو
داعم للدرس



رابط الدرس
من قناة عين

الوظيفة النحوية رفع الفاعل بالعلامات الفرعية



علامة الرفع الأصلية حركة وهي الضمة

نوع الفاعل : مفرد يرفع بالضم

تكثر الضوضاء في الشوارع.

نوع الفاعل : جمع تكسير يرفع بالضم

تعيش الجراثيم في كل مكان.

نوع الفاعل : جمع مؤنث سالم يرفع بالضم

تسير السيارات في الشارع.

علامة الرفع الفرعية هي حروف (الألف والواو)

يرفع بالواو
إذا كان اسم من
الأسماء الخمسة

يرفع بالواو
إذا كان جمع مذكر سالم

يرفع بالألف
إذا كان مثنى

تعلم أخوك الإذخار.

يحب المسلمون الخير.

تقوم الكليتان
على تنقية الدم.



9



يرفع الولاد الضمة، الواو



يدان مرفوعتان للأعلى
مثل الألف في المثنى



لعبة
تفاعلية



ورقة
عمل



فيديو
داعم للدرس



رابط الدرس
من قناة عين

الوظيفة النحوية نصب المفعول به بالعلامات الفرعية



علامة النصب الأصلية حركة وهي الفتحة

نوع المفعول به: مفرد
ينصب بالفتحة

يصبُّ الضجيجُ الإنسانَ بالصداع.

نوع المفعول به: جمع تكسير
ينصب بالفتحة

كرّمَ المديرُ التلاميذَ .

علامة النصب الفرعية هي (الكسرة نيابة عن الفتحة الياء و الألف)

يهدد التلوث الحيواناتِ.

إذا كان جمع
مؤنث سالم

ينصب بالكسرة
نيابة عن الفتحة

لونَ الطالبِ لوحَتَيْنِ.

إذا كان
مثنى

ينصب بالياء

كافأَ المديرُ المشرفينَ.

إذا كان جمع
مذكر سالم

ينصب بالياء

وعدَّ أبوكَ أخاكَ بجائزة.

إذا كان اسم من
الأسماء الخمسة

ينصب بالألف



لعبة
تفاعلية



ورقة
عمل



فيديو
داعم للدرس



رابط الدرس
من قناة عين

الرسم الكتابي خط النسخ

مميزات خط النسخ :

- أولاً روعة حروفه وجمال تركيبه.
- ثانياً سهولة قراءة الكلمات والجمل.
- ثالثاً الاهتمام بوضع الحركات.
- رابعاً حروفه غير مطموسة عدا (م / ع / غ) فلها حالات.
- خامساً تساوي أحجام الحروف.

تنقسم حروف النسخ من حيث كتابتها على السطر قسمين هما:

- الحروف المستقرة (المرتكزة) على السطر وهي (أ، ب، د، ط، ف، ك، هـ).
- الحروف النازلة عن السطر وهي (ن، ص، ل، ي، ش، ر، و، ق، ج، م، ع، هـ) وهي مجموع حروف الجملة (نصلي شروق جمعه).



لعبة
تفاعلية



ورقة
عمل



فيديو
داعم للدرس



رابط الدرس
من قناة عين

مراجعة

المادة لغتي وحدة (البيئة والصحة) للصف الخامس الفصل الدراسي الثاني

(الأسلوب اللغوي) التعجب ص 42

السؤال الأول: اختر الإجابة الصحيحة مما يأتي:

- 1- عندما تعجب من طول النخلة أقول:
أ - ما أطول النخلة؟ **ب- ما أطول النخلة!** ج- ما أطول النخلة 0
2- ما أنفع الرياضة للجسم ! نوع الأسلوب في الجملة السابقة:
أ- تعجب ب- نفي ج- استفهام
3- علامة الترقيم المناسبة لأسلوب التعجب :
أ-! ب- ؟ ج- ،
4- أضع علامة صح أمام الجملة التي اشتملت على أسلوب تعجب:
أ- ما أزوع الزهر! ب- حافظ على وقتك ج- ما أسمك ؟
5- نتعجب من جمال الطبيعة باستعمال أسلوب التعجب نقول:
أ - جمال الطبيعة مبهر ب - تعجبنى الطبيعة **ج- ما أجمل الطبيعة!**
6- أ - استخرج من الجمل التالية المطلوب :
ب - ما أجمل الطبيعة!

فِعْلُ التَّعَجُّبِ	الجُمْلَةُ
أَحْسَنَ	1- ما أَحْسَنَ الربيع !
أَزْوَعَ	2- ما أَرْوَعَ الشوارع النظيف !

7- أجب حسب ما هو مطلوب بين القوسين : (اَتَعَجَّبْ مما يأتي)

- 1- (الَهْدِيَّةُ جَمِيلَةٌ) ما أجمل الهدية !
- 2- (السَّيَّارَةُ سَرِيعَةٌ) ما أسرع السيارة !
- 3- (المَدِينَةُ وَاسِعَةٌ) ما أوسع المدينة !

الصف اللغوي : أنواع الجموع ص52

السؤال الأول: اختر الإجابة الصحيحة مما يأتي:

- 1- الطالبات مجتهدات كلمة " الطالبات " جمع.
أ- مذكر سالم **ب- مؤنث سالم** ج- تكسير
2- نوع الجمع في كلمة " معلمون " :
أ- جمع مذكر سالم ب- جمع مؤنث سالم ج- جمع تكسير

٣- ما دل على أكثر من اثنين أو اثنتين بتغيير صورة مفردة :

أ- جمع المذكر السالم **ب- جمع التفسير** ج- جمع المؤنث السالم

٤- قرأ التلميذ قصة اجعلي المفعول به المفرد جمع تكسير

أ- قصات **ب- قصص** ج- أقصوصات

٥- علامة جمع المذكر السالم:

أ- ألف وتاء **ب- ون أو ين** ج- ياء وتاء

٦- ما دل على أكثر من اثنتين بزيادة ألف وتاء على مفردة :

أ- جمع مؤنث سالم ب- جمع تكسير ج- جمع مذكر سالم

٧- يسمى الجمع في كلمة (أقلام) جمع:

أ- تكسير ب- مذكر سالم ج- مؤنث

٨- المعلمات بارعات كلمة " المعلمات " جمع.....

أ- مذكر سالم **ب- مؤنث سالم** ج- تكسير

٩- جمع التكسير ينتهي بـ.....

أ- ون أو ين ب- ات **ج- ليس له نهاية محددة**

١٠- الكلمات (أوقات - أصوات - أبيات) جمع.....

أ- مذكر سالم ب- مؤنث سالم **ج- تكسير**

١١- كل ما يأتي جمع مؤنث سالم ما عدا.....

أ- معلمات ب- مهندسات **ج- أوقات**

١٢- الكلمات (معلمون - مهندسون) جمع

أ- مذكر سالم ب- جمع مؤنث سالم ج- جمع تكسير

٢٢- الكلمات (شياطين - مساكين) جمع

أ- مذكر سالم ب- جمع مؤنث سالم **ج- جمع تكسير**

١٣- جمع المؤنث السالم ينتهي ب

أ- ون أو ين **ب- ات** ج- ليس له نهاية محد

١٤- أصنف الجمع التالي حسب نوعه :

(الحدائق - معلمون - الشجيرات - الخضراوات - السباحين - أقلام)

جمع مذكر سالم	جمع مؤنث سالم	جمع تكسير
معلمون	الشجيرات	الحدائق
السباحين	الخضراوات	أقلام

(الظاهرة الإملائية) :

الهمزة المتوسطة على واو ص ٥٣

رسم الهمزة الممدودة ص ٦٠

١- الله في خلقه شؤون . كتبت الهمزة المتوسطة على الواو لأنها:

أ- مضمومة وما قبلها مضموم ب - مضمومة وما قبلها ساكن ج - مضمومة وما قبلها مفتوح

٢- ي ء ث ر . الكتابة الصحيحة عند وصل هذه الحروف:

أ- يئثر ب- يؤثر ج- ياءثر

٣- لا عمل اليوم إلى الغد .

أ- تأجل ب- تتجل ج - تؤجل

٤- إن غذاؤك المتنوع يغنيك عن الدواء . الكلمة التي تحتوي على همزة متوسطة:

أ- إن ب - غذاؤك ج- الدواء

٥- (العاقل تؤدبه النصيحة) كتبت الهمزة على الواو في كلمة " تؤدبه " لأن الهمزة:

أ- ساكنة وقبلها مضموم ب- مضمومة وقبلها ساكن ج- مفتوحة وقبلها مضموم

٦- الذي يرفع الأذان يسمى.

أ- مؤذن ب - مأذن ج- منذن

٧- (المؤمنون إخوة) كتبت الهمزة على الواو لأن.

أ- مضمومة وقبلها مضموم ب- ساكنة وقبلها مضموم ج- مضمومة وقبلها مفتوح

٨- عند وصل حروف (سن - م - ا - ع - ه) تكتب الكلمة:

أ- سماءه ب- سمائه ج- سماؤه

٩- تكتب الهمزة المتوسطة على حرف يناسب حركة الحرف الأقوى ، أقوى الحركات.

أ- الكسرة ب- الضمة ج - الفتحة

١٠- عند وصل حروف (م - ع - ذ - ي) تكتب الكلمة.

أ- مأذي ب- مؤذي ج - منذي

١١- أكمل العبارات التالية:

أ- كتبت الهمزة في كلمة (مؤمن) متوسطة على واو لأنها

أ- ساكنة وما قبلها مضموم ب - مفتوح وما قبلها مضمومة

ب- كتبت الهمزة في كلمة (دؤوب) متوسطة على واو لأنها

- تكتب الهمزة المتوسطة على واو إذا كانت مضمومة وما قبلها مفتوح لأن الضمة أقوى من الفتحة

١٢- أصح كتابة ما يأتي بوضع الهمزة الممدودة :

- مأثر مأثر

- أفاق أفاق

- ملأن ملأن

- أبار أبار

١٣- اكتب ما يملئ عليك:

ملاحظة : يتم إملاء الطالبة الجملة أو العبارة كاملة

- ١- الحياة مزيج من النعيم والبؤس ، والتفاؤل والتشاؤم والسعادة والشقاء ، والمؤمن الذي يرجو لقاء ربه يؤدي واجبه المسؤول عنه ، ولا يؤدي غيره ، ويتقن بربه الذي يدبر شؤونه .
- ٢-العاقل تؤدبه النصيحة والجاهل يؤدبه خطؤه .
- ٣-المؤمن يؤدي واجبه وفؤاده منشرح .
- ٤-المؤمن يؤدي واجبه المسؤول عنه ، ويدبر شؤونه بحكمة .

(الوظيفة النحوية):

١- رفع الفاعل بالعلامات الفرعية ص ٦٧

٢- نصب المفعول به بالعلامات الفرعية ص ٧٥

١- يحافظ على البيئة .

أ- أبوك ب- أبيك ج- أباك

٢- تقوم الكليتان بتنقية الدم . علامة رفع الفاعل في الجملة السابقة الألف لأنه:

أ- مفرد ب- مثنى ج- جمع تكسير

٣- يسبب التلوث كثيراً من الأمراض . علامة رفع الفاعل (التلوث)هي:

أ- الضمة ب- الواو ج- الفتحة

٤- كتب الطالب الدرس . علامة نصب المفعول به (الدرس) هي:

أ- الضمة ب- الفتحة ج- الكسرة

٥- أكرم الرجل أباك . نوع المفعول به

أ- مثنى ب- جمع تكسير ج- اسم من الأسماء الخمسة

٦- قدم الطالب بحثين للمعلم . إعراب كلمة (بحثين):

أ- فاعل مرفوع بالضمة ب- مفعول به منصوب بالفتحة ج - مفعول به منصوب بالياء لأنه مثنى

٧- علامة نصب المفعول به الكسرة بدلاً من الفتحة إذا كان :

أ- جمع تكسير ب- جمع مؤنث سالم ج جمع مذكر سالم

٨- يجمع الفلاحون الثمار . إعراب كلمة (الفلاحون)

أ- خبر مرفوع بالضمة ب - فاعل مرفوع بالضمة ج - فاعل مرفوع بالواو لأنه جمع مذكر سالم

٩- سمع الحاضرون أخوك يتلو القرآن . صوبي ما تحته خط:

أ - أخاك ب - أخيك ج - أخوك

١٠- لا تشرب

أ- المنبهات ب - المنبهات ج- المنبهات

١١- كرم المدير أخاك . إعراب كلمة أخاك مفعول به منصوب وعلامة نصبه

أ- الفتحة ب - الكسرة ج- الألف

١٢- يجب المسلمون الخير . الفاعل في الجملة:

أ - مرفوع بالواو ب- مرفوع بالنون ج- مرفوع بالضمة

١٣- تعلم فوائد العلم .

أ - أخاك ب - أخيك ج - أخوك

١٤- يشارك الصديقان في النشاط . إعراب ما تحته خط:

أ - فاعل مرفوع بالنون ب- فاعل مرفوع بالألف ج - فاعل مرفوع بالضمة

١٥- يحرص على الحضور .

أ - الطلاب ب- الطلاب ج - الطلاب

١٦- كافأ المدير.....

أ - المعلمون ب- المعلمين ج - المعلمان

١٧- تستخدم المصانع الآلات . إعراب ما تحته خط

أ - مفعول به منصوب بالألف ب- مفعول به منصوب بالفتحة ج - مفعول به منصوب بالكسرة

١٨- قرأ محمد مفيدتين .

أ - قصتان ب - قصتين قصص

١٩- ينفق أبوك ماله في الخير . علامة رفع الفاعل في الجملة السابقة

أ - الضمة ب- الواو ج - الألف

٢٠- تمد الجسم بالفيتامينات . أكملني بفاعل مناسب

أ - الخضروات ب - الخضروات ج- الخضروات

٢١- خلق الله السموات . إعراب كلمة " السموات " مفعول به منصوب وعلامة نصبه

أ - الضمة ب - الكسرة ج - الفتحة

٢٢- صوبي الخطأ فيما يأتي شاهد محمد اللاعبين

أ- شاهد محمد اللاعبين ب - شاهد محمد اللاعبين ج - محمد شاهد اللاعبين

٢٣- يستمتع الزائرون بمشاهدة الحديقة . إعراب " الزائرون "

٢٤- حضر المعلم الحفل . اجعلي الفاعل مثنى وغيري ما يلزم حضر المعلمان الحفل .

٢٥- الطالب المتفوق يحبه المعلمون والطلاب ، ويحصل على أعلى الدرجات . استخراجي من الفقرة السابقة :

أ- جمع مذكر سالم : المعلمون

ب- جمع مؤنث سالم : الدرجات

ب - جمع تكسير : الطلاب

٢٦- أكمل الإعراب التالي: (قَدَّمَ الْعَالِمُ بَحْثَيْنِ عَنِ الْبَيْئَةِ .)

الكلمة	إعرابها
العالم	فاعل مرفوع وعلامة رفعه الضمة الظاهرة على آخره.
بحثين	مفعول به منصوب وعلامة نصبه الياء لأنه مثنى.

- ١- من الحروف المرتكزة على السطر في خط النسخ الميم (×)
- ٢- تنقسم الحروف من حيث كتابتها إلى قسمين النازلة والمستقرة (√)
- ٣- من مميزات خط النسخ روعة حروفه وجمال تركيبه (√)
- ٤- من الحروف النازلة عن السطر في خط النسخ العين (√)
- ٥- من مميزات خط النسخ صعوبة قراءة الكلمات والحروف (×)
- ٦- من الحروف المستقرة على السطر :
أ - ف - ب - ك - ص - ش - ن - ج - ق - ل - ع
- ٧- الحروف النازلة عن السطر مجموعة في عبارة :
أ - كم غسل نقص ب - نصلي شروق جمعة ج - قطب جد
- ٨- من الحروف النازلة عن السطر :
أ - أ - ب - ط ب - ن - ش - ق ج - د - ث - ك
ب / اكتب ما يلي بخط النسخ :

تأخذ المياه طعامها المعتاد ومذاقها المستطاب مادامت المواد الذائبة قليلة فيها

تأخذ المياه طعامها المعتاد ومذاقها المستطاب مادامت المواد الذائبة قليلة فيها .

اجتمع لأسماء رضي الله عنها من خصائل الخير وشمائل الفضل وقوة البأس ما فاض حسناً

اجتمع لأسماء رضي الله عنها من خصائل الخير وشمائل الفضل وقوة البأس ما فاض حسناً .

١- الشجرة المباركة

شجرة الزيتون شجرة مباركة فقد ورد ذكرها في القرآن الكريم في سبعة مواضع ، وهي شجرة معمرة ودائمة الخضرة ، أي أن أوراقها لا تسقط في فصل الخريف ، وتثمر شجرة الزيتون بعد أربع أو خمس سنوات من زراعتها ، وتستمر في إعطاء الثمار أكثر من ألفي عام .
وثمار الزيتون غنية بالزيوت ، ولزيت الزيتون فوائد كثيرة ؛ لذا ينصح باستعماله وأكله ، ومن هذه الفوائد يزود الجسم بالمواد الدهنية الجيدة ، ويحميه من أمراض تصلب الشرايين ، وتحسين حالة مريض السكري ، ويساعد على هدوء الأعصاب وملطف للبشرة ودهان ممتاز للشعر .

وخشب الزيتون من الأخشاب الممتازة ذات اللون البني ، وهو غني بالمواد الحافظة التي تمنع تسوسه وإصابته بالحشرات أو النمل الأبيض والذي يعتبر من أشد أعداء المواد الخشبية

١- ورد ذكر شجرة الزيتون في القرآن الكريممرات

أ - خمس ب - ست ج - سبع

٢- من صفات شجرة الزيتون

أ - شجرة مباركة ب- شجرة معمرة ج - جميع ما سبق

٣ - من أشد أعداء المواد الخشبية

أ - النمل المقاتل ب - النمل الأبيض ج - الجراد

٤ - لون خشب الزيتون

أ- أصفر ب - أزرق ج - بني

٥ - يحمي زيت الزيتون من مرض

أ - تصلب الشرايين ب - الربو ج - الحمى

٦- أشجار الزيتون دائمة الخضرة وذلك

أ - لطول عمرها ب - لقوة خشب ج - لعدم سقوط ورقها

٧- تستمر شجرة الزيتون في إعطاء ثمارها لأكثر من

أ - ١٠٠٠ عام ب - ٢٠٠٠ عام ج - ٣٠٠٠ عام

٨- ضد كلمة فوائد

أ - أضرار ب - منافع ج - أنواع

٩ - نوع الجمع في كلمة أمراض

أ - مؤنث سالم ب - تكسير ج - مذكر سالم

١٠ - مرادف مريض

أ - سقيم ب - معافى ج - صحيح

٢- لا تلوث بيتك

للبيئة أثرها في حياة الإنسان، وله أثره فيها، فهناك أنواع عديدة من البيئات، منها البيئة الجبلية الصلدة الصلبة، والصحراوية المقفرة، والاستوائية الحارة، وهي تؤثر فيه تأثيراً يختلف عن بيئة السهول والزروع والأجواء المعتدلة

الإنسان يؤثر في بيئته، فقد يحول أرضها الخالية من الحياة عمراناً، ويبدل صمتها حركة، وقد يزيل الجبال ليقوم مكانها المدن، أو يمد فيها الطرق والجدول، ويبني السدود التي تحجز مياه الأمطار وتحفظها للاستعمال في المستقبل، ويزرع الأشجار أسواراً تصد زحف الرمال، وظاهرة زحف الرمال ظاهرة معروفة تسمى (التصحّر).

والإنسان المتحضر صديق لبيئته، يبذل وسعه ليحافظ على وجودها، فيبقى على البيئة الزراعية فلا يدمرها، ويرعى الحدائق والبساتين والأشجار، ويعمل على تجميل المدن ونظافتها، ليعيش فيها حياة صحية سعيدة.

إن من الناس من هو عدو لدود لبيئته:

فيهم من يطلق دخان سيارته فيفسد الهواء، ومن ينشئ المصانع والمعامل في قلب الأبنية فتغمرها بدخانها والدخان الذي ينبع من المصانع يلوث الهواء بغاز ثاني أكسيد الكربون الذي يضر بصحة الإنسان، ومن يقوم بإلقاء النفايات في الأنهار والبحار وهذا يقضي على الثروة السمكية، ومن يلقي المياه الغير نظيفة في الشوارع، فتصدر رائحة كريهة تصل للمنازل، ومن يترك فضلات الطعام أمام بيته، فيتجمع عليها الذباب والحشرات.

١- نوع الأسلوب في عنوان النص (لا تلوث بيتك) أسلوب:

أ- أمر ب- نهي ج- نفي

٢- تتميز البيئة الاستوائية بأنها بيئة:

أ- معتدلة ب- باردة ج- حارة

٣- وظيفة السدود:

أ- حجز مياه الأمطار وحفظها ب- تصريف مياه البحار للمزارع ج- حجز مياه المجاري

٤- جاء في النص (يزرع الأشجار أسواراً تصد زحف الرمال) تسمى هذا الظاهرة:

أ- الزراعة ب- التصحر ج- الجفاف

٥- المقصود بقوله: يبذل وسعه:

أ- لا يعمل في كل مكان ب- يوسع للأخريين مكان للجلوس ج- يعمل المستطاع بأقصى طاقته

٦- من الأفكار التي وردت في النص:

أ- الإنسان المتحضر صديق للبيئة ب- مشكلات صحية ج- ظاهرة العمران

٧- الدخان الذي تطلقه المصانع مشبع بغاز:

أ- الأكسجين ب- الهيدروجين ج- ثاني أكسيد الكربون

٨- تقضي النفايات الملقاة في البحر على الثروة:

أ- المانية ب- السمكية ج- الزراعية

٩- ضد كلمة عدو:

أ- خصم ب- غريم ج- صديق

١٠- مرادف كلمة الصلبة:

أ- القاسية ب- اللينة ج- الناعمة

ولد سامي في بيت صغير متواضع وبين حُصنين دافنين حنونين لا تعرف القسوة إليهما طريقاً وقد تربي على الأخلاق الحميدة فأصبح شخصية فاضلة لكن لضعف إمكانيات الأب لم يتمكن من إكمال تعليمه فانضم إلى أبوه ليتعلم حرفة الملوك، فكان سامي ذكياً جداً ونشيط الحركة وإذا همة عالية فكان يحضر دائماً مبكراً للمنجرة يرتبها للأب ويجهزها حتى إذا حضر أبو سامي بدأ العمل معه وسرعان ما تعلم صنعة النجارة فلما بلغ الرابعة والعشرين من عمره تولى جميع المهام دون أبوه الذي لم يعد يحضر إلى المنجرة كثيراً فقد أصبح يعتمد على سامي ويأتي بالعمل من قبل معارفه وينجزها سامي في الوقت المحدد وفي مرة كان سامي في طريقه لتسليم طلبية لأحد الزبائن وهو في الطريق خطرت على باله فكرة! وهي أن يقوم بعمل بطاقات خاصة بالمحل لتوزيعها على الزائرين وبعض التجار دعايةً للمحل وعرضاً للأعمال المنجزة والفنيات التي قام بها فكتب على البطاقة (كلنا مصانع لكن من يبقى على الآلات ومن يضاعف عددها هنا التحدي) قد تبدو هذه العبارة عادية جداً في نظر العامة لكنها تصنع فرقاً في نفوس الباحثين عن محلات النجارة بدأت الطلبات تنهال على سامي ولم يعد المحل يتسع لكل تلك الأعمال فاقترح على أبوه أن ينتقل إلى محل أكبر ويستقطب أيدي عاملة ليتمكن من تنفيذ الطلبات في وقتها وبجودة عالية فوافق أبو سامي على الفور .

١- اقْرئي النص التالي قراءة فهم ثم أجب عن المطلوب:

• ضد كلمة القسوة (اللين)

• مفرد كلمة مصانع (مصنع)

• مرادف كلمة حرفة (مهنة - عمل)

• لماذا لم يكمل سامي تعليمه ؟

• لضعف إمكانيات الأب لم يتمكن من إكمال تعليمه

• (كلنا مصانع لكن من يبقى على الآلات ومن يضاعف عددها هنا التحدي) ما السبب الذي دفع سامي لكتابة هذه العبارة ؟

• دعاية للمحل وعرض أعمال المنجرة

٢/ ضعي علامة صح أو خطأ أمام كل عبارة من العبارات التالية:

• ولد سامي في بيت كبير وواسع (x)

• تولى سامي جميع المهام في عمر الرابعة والعشرين (√)

• تربي سامي على الأخلاق الحميدة (√)

٣/ أكمل الفراغات التالية من النص :

• تعلم سامي من والده صنعة النجارة

• اقترح سامي على والده أن يستقطب أيدي عاملة .

٤/ اختاري الإجابة الصحيحة:

• كان سامي:

أ- ذكياً

ب- مهلاً

ج- عادياً

• الفكرة العامة للنص :

أ- اليد العاملة ثروة

ب- فوائد المصانع

ج- العمل في المدرسة

• حرفة الملوك الواردة في النص هي:

أ- الحدادة

ب- النجارة

ج- الفلاحة

تمت أسئلة المراجعة بحمد الله

مع تمنياتي للجميع بالتوفيق والنجاح

معلمة المادة : ريم الحجيلي

بسم الله الرحمن الرحيم

ملخص قاعدات مادة لغتي الجميلة

الفصل الدراسي الثاني

الصف الخامس الابتدائي

معلمة المادة: نورة مساعد المرواني.

الابتدائية الثانية بمحافظة أمّج

2025

2024

بالطبع ستتعب..



لو كان النجاح سهلاً لوصل

إليه الجميع!

ملخص لمادة لغتي الجميلة للصف الخامس

المكون: الأسلوب اللغوي

١- أسلوب التعجب :

يدل على التعجب في الكتابة بعلامة الترقيم (!)

وفي الكلام يعبر عن التعجب بتغيير نغمة الصوت تغييرا ينبئ عن الدهشة والانفعال .

مثل:

مَا أروع الشارع النظيف !

مَا أضخم الفيل !

مَا أجمل الأزهار !

مَا أحسن الربيع !

٢- أسلوب الاستثناء:

إخراج ما بعد (إلا أو غير أو سوى) من حكم من قبلها .

أدوات الاستثناء (إلا - غير - سوى)

أركان الاستثناء: ١- المستثنى منه ٢- أداة الاستثناء ٣- المستثنى

المستثنى

أداة
الاستثناء

المستثنى
منه

مثال :

حَضَرَ الطُّلَابُ إِلَّا طَالِبًا .

حَفِظْتُ الْقَصِيدَةَ سِوَى بَيْتٍ .

وَصَلَتْ الطَّائِرَاتُ غَيْرَ طَائِرَةٍ .

٣- أسلوب الترجي :

انتظار أمر مرغوب ومتوقع حدوثه .

أداته (لَعَلَّ)

مثل:

لَعَلَّ مُحَمَّدًا يَنْجَح .

لَعَلَّ اللَّهُ يَقْبَل تَوْبَتِي .

لَعَلَّ الْفَرَحَ يَنْتَشِرُ بَيْنَ النَّاسِ .

٤- أسلوب التمني :

طلب أمر مرغوب من المستحيل حدوثه .

أداته (لَئِيَّتْ)

مثل:

لَئِيَّتْ السَّمَاءُ تَمْطُرُ ذَهَبًا .

لَئِيَّتْ الْوَقْتُ يَتَوَقَّفُ .

لَئِيَّتْ الْكِتَابُ يَطِيرُ .

لَئِيَّتْ السَّمَاءُ تَمْطُرُ حُلُوى .

المكون: الصنف اللغوي.

المهارة: أنواع الجمع.

١- جمع المذكر السالم:

هو ما دل على أكثر من اثنين بزيادة واو ونون وياء ونون.

مثل: الصادقون - المتدربين - الموظفون - المعلمين - الغواصون - الفلاحين .

٢- جمع المؤنث السالم:

هو ما دل على أكثر من اثنين بزيادة ألف وتاء.

مثل: حكايات - الخضراوات - الشجيرات - دورات - الطالبات - الحيوانات - طائرات.

٣- جمع التكسير:

هو ما دل على أكثر من اثنين بتغيير صورة مفرد.

مثل: قصص - ألوان - زهور - الأجسام - المياه - الملاعب - الأقلام - الطلاب .



المكون: الظاهرة الإملائية

المهارة: الهمزة المتوسطة على الواو.

تكتب الهمزة المتوسطة على الواو إذا كانت الضمة أقوى الحركتين.

* إذا كانت **مضمونة** وما قبلها **مضموم**.

* إذا كانت **مضمومة** وما قبلها **مفتوح**.

* إذا كانت **مضمومة** وما قبلها **ساكن**.

* إذا كانت **ساكنة** وما قبلها **مضموم**.

* إذا كانت **مفتوحة** وما قبلها **مضموم**.

مثال:

سبب كتابة الهمزة على الواو	الكلمة	الجملة
الهمزة ساكنة وما قبلها مضموم	المُؤْمِنُونَ	المُؤْمِنُونَ إِخْوَةٌ
الهمزة مفتوحة وما قبلها مضموم	مُؤَدَّبَةٌ	هِنَّدٌ تَلْمِيزَةٌ مُؤَدَّبَةٌ.
الهمزة مفتوحة وما قبلها مضموم	يُؤَدِّي	زِيَادَةُ الطَّعَامِ يُؤَدِّي إِلَى السُّمْنَةِ.
الهمزة مفتوحة وما قبلها مضموم	يُؤَثِّرُ	نَقْصُ الأَكْلِ يُؤَثِّرُ عَلَى الصِّحَّةِ.

أصل حروف هذه الكلمات وفق ما تعلمت

يُؤَثِّرُ

يُؤَثِّرُ ←

مُؤَثِّرٌ

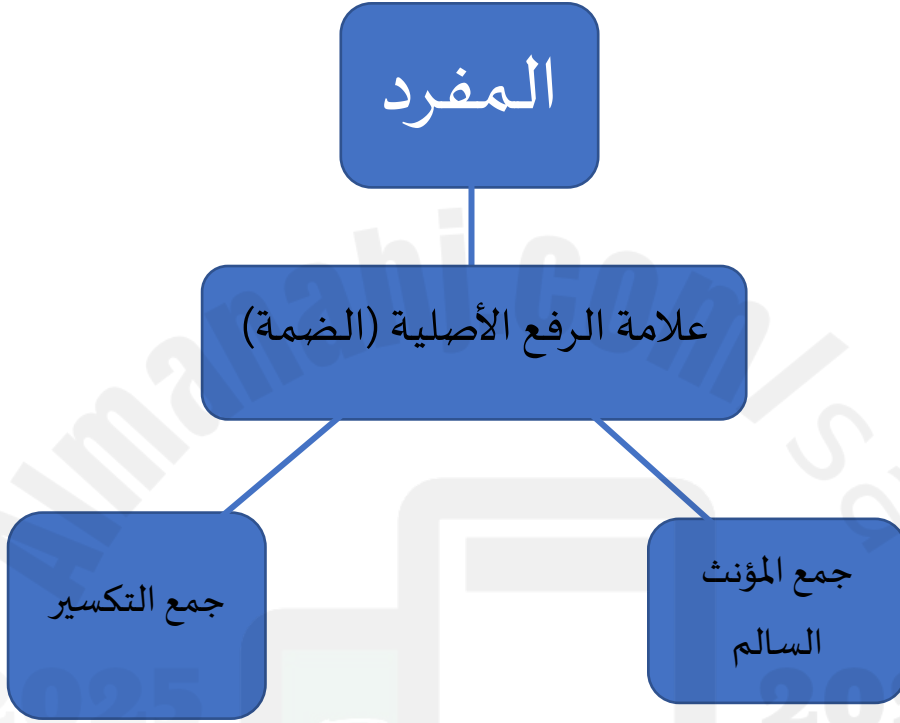
مُؤَثِّرٌ ←

يَوْمٌ

يَوْمٌ ←

المكون: الوظيفة النحوية

المهارة: ١- رفع الفاعل بالعلامات الفرعية:



الأمثلة	الفاعل	نوعه	علامة الرفع
تكثر الضوضاء في الشوارع	الضوضاء	مفرد	الضمة
تعيش الجراثيم في كل مكان	الجراثيم	جمع التوكسير	الضمة
تسير السيارات في الشارع	السيارات	جمع مؤنث سالم	الضمة

علامة الرفع الفرعية (الألف)

المثنى

علامة الرفع	نوعه	الفاعل	الجملة
الألف	مثنى	الكليتان	تقوم الكليتان على تنقية الدم.
الألف	مثنى	الصديقتان	تتعاون الصديقتان على فعل الخير.

علامة الرفع الفرعية (الواو)

الأسماء الخمسة

جمع المذكر السالم

علامة الرفع	نوعه	الفاعل	الجملة
الواو	جمع مذكر سالم	المسلمون	يحب المسلمون الخير.
الواو	جمع مذكر سالم	الزائرون	يستمتع الزائرون بمشاهدة الحديقة.
الواو	اسم من الأسماء الخمسة	أخوك	تعلم أخوك الادخار.
الواو	اسم من الأسماء الخمسة	فوك	ينطق فوك بالصدق.

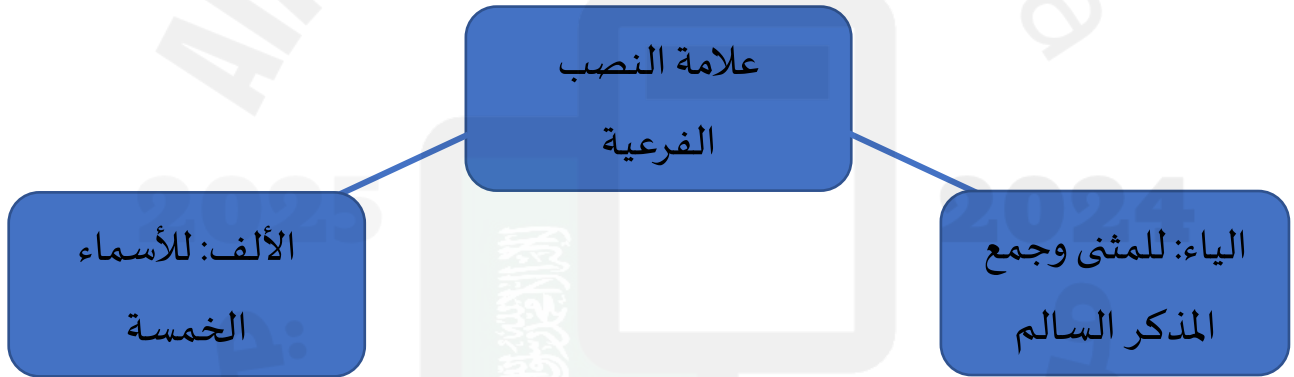
المهارة: ٢- نصب المفعول به بالعلامات الفرعية.

علامة النصب الأصلية.

الفتحة: للمفرد وجمع التفسير.

الكسرة نيابة عن الفتحة: لجمع المؤنث السالم.

الجملة	المفعول به	نوعه	علامة النصب
يَصِيبُ الضَّجِيجُ الْإِنْسَانَ بِالصَّوْعِ.	الْإِنْسَانَ	مفرد	الفتحة
كَرَّمَ الْمَدِيرُ التَّلَامِيذَ عَلَى تَفْوِيقِهِمْ.	التَّلَامِيذَ	جمع تفسير	الفتحة
تُسْتَعْمَدُ الْمَصَانِعُ الْآلَاتِ الْحَدِيثَةَ.	الْآلَاتِ	جمع مؤنث سالم	الكسرة نيابة عن الفتحة



الجملة	المفعول به	نوعه	علامة النصب
تَتَنَاوَلُ فَاطِمَةُ نَوْعَيْنِ مِنَ الْأَطْعَمَةِ.	نَوْعَيْنِ	مثنى	الياء
كَافَأَ الْمَدِيرُ الْمَشْرُفِينَ.	الْمَشْرُفِينَ	جمع مذكر سالم	الياء
وَجَهَ الْمَعْلَمُ أَخَاكَ لِلطَّرِيقِ الصَّحِيحِ.	أَخَاكَ	اسم من الأسماء الخمسة	الألف

نماذج إعرابية

١- يهددُ التلوثُ الحيواناتِ.

إعرابها	الكلمة
فعل مضارع مرفوع بالضمة الظاهرة على آخره .	يهددُ
فاعل مرفوع وعلامة رفعه الضمة الظاهرة على آخره.	التلوثُ
مفعول به منصوب بالكسرة نيابة عن الفتحة لأنه جمع مؤنث سالم	الحيواناتِ

٢- يجمعُ الفلاحونُ الثمارَ.

إعرابها	الكلمة
فعل مضارع مرفوع بالضمة الظاهرة على آخره .	يجمعُ
فاعل مرفوع بالواو لأنه جمع مذكر سالم	الفلاحونُ
مفعول به منصوب بالفتحة لأنه جمع تكسير	الثمارَ

المكون: الرسم الكتابي

* تنقسم حروف خط النسخ إلى قسمين:

حروف مرتكزة (مستقرة) على السطر وحروف نازلة عن السطر.

* من الحروف النازلة عن السطر (ن - ل - و - ق - ع - ج)

* من الحروف المستقرة (ب - ف - ك - ت).

* الخط الذي ندرسه في الصف الخامس هو خط النسخ.

* من إرشادات الكتابة السليمة الجلوس معتدلاً.

* نمسك القلم بين السبابة والإبهام.

معلمة المادة: نورة مساعد المرواني.