

تم تحميل هذا الملف من موقع المناهج السعودية



مراجعة عامة نهائية ومحلول

موقع المناهج ← المناهج السعودية ← الصف الخامس ← علوم ← الفصل الثاني ← ملفات متنوعة ← الملف

تاريخ إضافة الملف على موقع المناهج: 2024-12-23 10:02:32

ملفات اكتب للمعلم اكتب للطالب الاختبارات الكترونية الاختبارات ا حلول ا عروض بوربوينت ا أوراق عمل
منهج انجليزي ا ملخصات و تقارير ا مذكرات و بنوك ا الامتحان النهائي للمدرس

المزيد من مادة
علوم:

التواصل الاجتماعي بحسب الصف الخامس



صفحة المناهج
السعودية على
فيسبوك

الرياضيات

اللغة الانجليزية

اللغة العربية

التربية الاسلامية

المواد على تلغرام

المزيد من الملفات بحسب الصف الخامس والمادة علوم في الفصل الثاني

الإجابة على اختبار منتصف الفصل 1446هـ

1

اختبار منتصف الفصل 1446هـ

2

نماذج متعددة في اختبار منتصف الفصل مرفقة بنماذج الإجابة

3

مهمة أدائية للفصل السابع الغلاف الجوي والطقس

4

ملخص درس العمليات المؤثرة في سطح الأرض

5

المراجعة النهائية - مادة العلوم - الصف الخامس

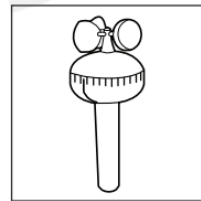
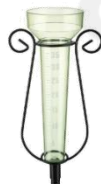
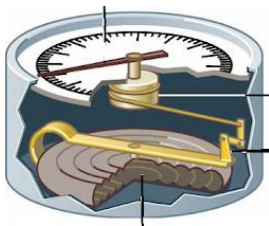
الاسم/...../الصف/.....

نضع الكلمات الآتية أمام ما يناسبها من عبارات :

[الأحافير - موارد متجددة - الضباب الدخاني - البرق - الضغط الجوي - العاصفة الرعدية - المناخ - ريختر

-الرعد-الضباب-الرياح العالمية- الرطوبة -الجبهة الهوائية- الرصيف القاري- الزلزال- التضاريس]

- ١-.....الضغط الجوي.....القوة الواقعة على مساحة معينة بفعل وزن الهواء .
- ٢-.....الجبهة الهوائية.....منطقة التقاء الكتل الهوائية.
- ٣-.....الرطوبة.....كمية بخار الماء في الهواء.
- ٤-.....الرياح العالمية.... رياح تهب باستمرار ولمسافات طويلة في اتجاهات معينة معروفة .
- ٥-.....الضباب.....غيوم تتشكل بالقرب من سطح الأرض و تتكون من بخار ماء.
- ٦-.....الأحافير..... بقايا المخلوقات الحية أو آثارها التي عاشت في الماضي السحيق .
- ٧-.....الضباب الدخاني.....سحابة عملاقة صفراء تحوي ملوثات تخيم فوق المدن.
- ٨-.....الرصيف القاري..... هو شريط يحاذي شواطئ القارة ويميل ميلاً خفيفاً.
- ٩-.....الزلزال.....اهتزاز قشرة الأرض.
- ١٠-.....التضاريس..... المعالم الطبيعية لسطح الأرض .
- ١١-.....ريختر.....مقياس يستخدم في قياس قوة الزلزال.
- ١٢-.....العاصفة الرعدية.....عاصفة ممطرة فيها برق ورعد .
- ١٣-.....البرق..... وميض يحدث عندما تفرغ قمة العاصفة شحناتها الكهربائية .
- ١٤-.....الرعد.....صوت التمدد الفجائي العنيف الذي يحدث للهواء .
- ١٥-.....المناخ.....متوسط الحالة الجوية في مكان ما خلال فترة زمنية محددة.



ماذا يقيس كل جهاز مما يأتي

البارومتر/ الضغط الجوي

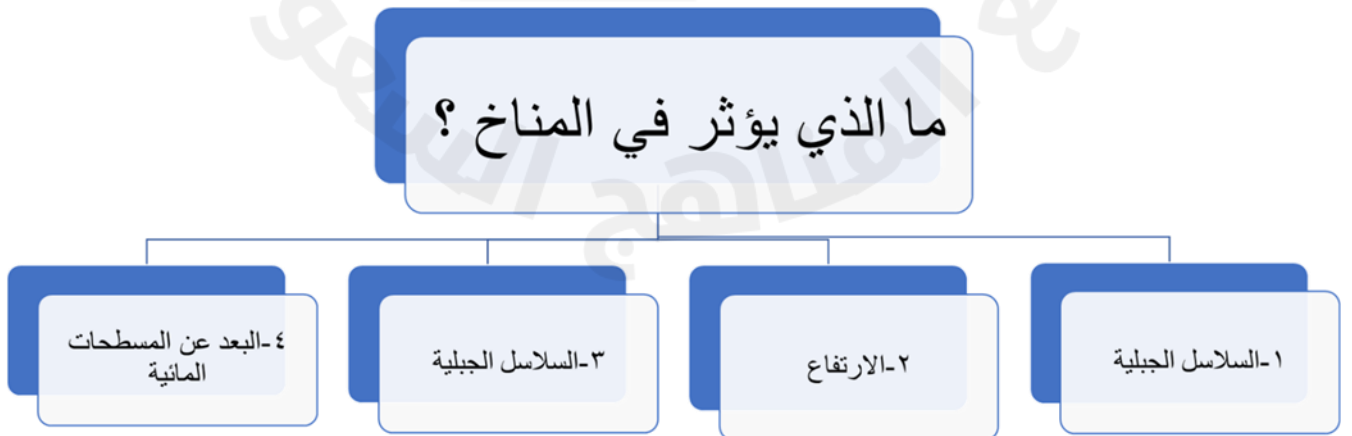
مقياس المطر/ كمية الهطول

الأنيمومتر/ سرعة الرياح

اختار /ي الإجابة الصحيحة :

من مزايا هذه الموارد انها توفر الطاقة النظيفة و لا تلوث الهواء		
أ-موارد الطاقة غير المتجددة	ب-الفحم	ج-موارد الطاقة المتجددة
أي الموارد الآتية ليس مورداً متجدداً للطاقة .		
أ-الطاقة الشمسية	ب-الحيوانات	ج-الفحم
تبدأ محطات معالجة المياه بمرحلة		
أ-الترشيح	ب-التصفية	ج-التعقيم
تؤدي طبقة دوراً شديداً الأهمية في حماية المخلوقات الحية من الأشعة الضارة .		
أ-الضباب الدخاني	ب-الغلاف الجوي	ج-الأوزون
إذا قامت الدولة بإنشاء بحيرة كبيرة لتجميع المياه فإن هذه البحيرة تسمى ...		
أ- خزان مياه اصطناعياً	ب-بئراً ارتوازية	ج-خزاناً جوفياً طبيعياً
.....من طبقات الغلاف الجوي وتحدث فيها تغيرات الطقس		
أ- التروبوسفير	ب-الستراتوسفير	ج-الميزوسفير
أعمق مناطق المحيط تتميز بطولها الكبير وعرضها الضيق		
أ-الرصيف القاري	ب- المنحدر القاري	ج-الأخاديد البحرية
موقع حدوث الزلزال تحت سطح الأرض		
أ-بؤرة الزلزال	ب-المركز السطحي	ج-الأمواج الزلزالية
عملية نقل التربة وفتات الصخور من مكان إلى آخر على سطح الأرض...		
أ-التعرية	ب-التجوية	ج-الترسيب
فتحة في القشرة الأرضية تندفع منها الصهارة		
أ-الزلزال	ب-البركان	ج-الوادي

ما الذي يؤثر في المناخ؟



أي العبارات الآتية صحيحة وأيها خطأ:

- ١- الماء العذب معظمه متوافر في صورة متجمدة على هيئة ثلوج (صح) .
- ٢- الجبال و الوديان و الصحاري مثال على معالم اليابسة (صح) .
- ٣- تسمى الصحارة عندما تصل إلى سطح الأرض ماجما (خطأ) .
- ٤- البراكين الساكنة تندفع منها الصحارة حتى يومنا هذا (خطأ) .
- ٥- يتكون الثلج عندما تكون درجة حرارة الهواء أكبر من درجة تجمد الماء (خطأ)
- ٦- تسمى أي عاصفة ذات ضغط منخفض في مركزها وتسبب نمطاً دورانياً للرياح الإعصار الدوار (صح)
- ٧- التغير المناخي هو أي تغير مؤثر وطويل المدى في معدل حالة الطقس لمنطقة معينة (صح)

ما السبب في كل مما يلي //

١- تُشيد المباني بالقرب من الأنهار ؟
٢- يستعمل الكلور في محطات تنقية المياه ؟
٣- الزيادة في معدل تحلل الأوزون (O ₃)

كيف نحمي الهواء من التلوث ؟

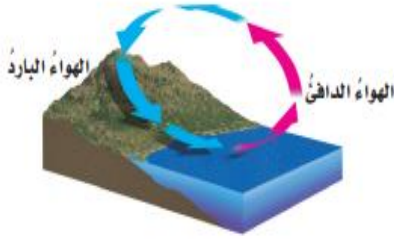
كيف نحمي الهواء من التلوث؟

١/ تقليل استعمال الأجهزة المزودة غاز الفريون.

٢/ تقيد المصانع بالقوانين الدولية .

٣/ صيانة السيارات بشكل دوري.

نجيب على الأسئلة الآتية حسب ما هو مطلوب:



ما نوع الرياح المحلية التي تظهر في الشكل؟

- أ- نسيم الجبل
ب- نسيم البر
ج- نسيم الوادي
د- نسيم البحر

علام تدل هذه الرموز على خرائط الطقس؟

جبهة هوائية باردة

جبهة هوائية حارة

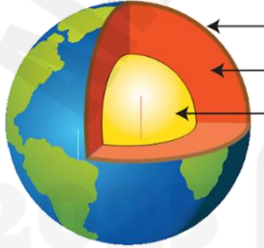


مرتفع جوي

منخفض جوي



ماهي أغلفة سطح الأرض



- ١- الغلاف الجوي
- ٢- الغلاف المائي
- ٣- القشرة الأرضية
- ٤- الستار (العلوي- السفلي)
- ٥- اللب (الخارجي- الداخلي)

هناك ثلاث أنواع للبراكين ، ما هي ؟

أنواع البراكين

براكين هامة

براكين ساكنة

براكين نشطة

انتهت الأسئلة ننتظر ابداعك

أ/ عبير الجناعي

