

تم تحميل هذا الملف من موقع المناهج السعودية



## تدريبات نافس في المهارات

[موقع المناهج](#) ← [المناهج السعودية](#) ← [الصف السادس](#) ← [رياضيات](#) ← [الفصل الأول](#) ← [الملف](#)

تاريخ إضافة الملف على موقع المناهج: 2024-09-23 06:02:41

## التواصل الاجتماعي بحسب الصف السادس



اضغط هنا للحصول على جميع روابط "الصف السادس"

## روابط مواد الصف السادس على تلغرام

[الرياضيات](#)

[اللغة الانجليزية](#)

[اللغة العربية](#)

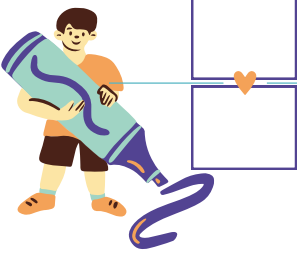
[التربية الاسلامية](#)

## المزيد من الملفات بحسب الصف السادس والمادة رياضيات في الفصل الأول

<a href="#">أوراق عمل درس القوى والأسس</a>	1
<a href="#">أوراق عمل درس المتغيرات والعبارات</a>	2
<a href="#">أوراق عمل ترتيب العمليات</a>	3
<a href="#">أوراق عمل شاملة لفصول الكتاب</a>	4
<a href="#">ملخص الفصل الأول الجبر الأنماط العددية والدوال</a>	5

## اختر الإجابة الصحيحة فيما يلي وظلل في المكان المخصص:

الدرجة



## المؤشرات

- ١- يميز الكسر الاعتيادي، ويمثله باستخدام النماذج، والرسوم، وخط الأعداد، ويقرؤه ويكتبه.
- ٢- يوجد الكسور المكافئة لكسر، ويكتب كسرًا في أبسط صورة، ويقربها إلى الصفر أو النصف أو الواحد.
- ٣- يميز العدد الكسري، ويمثله باستخدام النماذج والرسوم، وخط الأعداد، ويقرؤه، ويكتبه.
- ٤- يميز الكسر غير الفعلي، ويحوّله إلى عدد كسري والعكس.
- ٥- يقارن بين الكسور والأعداد الكسرية، ويرتبها تصاعديًا، وتنازليًا

## التظليل

- ١- أ ب ج د
- ٢- أ ب ج د
- ٣- أ ب ج د
- ٤- أ ب ج د
- ٥- أ ب ج د
- ٦- أ ب ج د
- ٧- أ ب ج د

١	أي مما يلي هو كسر غير فعلي؟	أ	$\frac{4}{3}$	ب	$\frac{3}{4}$
ج	$2\frac{4}{3}$	د	٠,٩		
٢	صنعت جنى بالصلصال قطعة كبيرة وقسمتها بشكل متساو بأداة للتقطيع، ما الكسر الذي يمثل عدد القطع باللون البرتقالي؟	أ	$\frac{3}{4}$	ب	$\frac{3}{7}$
ج	$\frac{4}{3}$	د	$\frac{4}{7}$		
٣	رسمت المعلمة في السبورة خط الأعداد التالي وحددت عليه نقطة ما، ثم طلبت من تلاميذها أن يعرفوا الكسر فكانت الإجابة الصحيحة:	أ	$\frac{6}{7}$	ب	$\frac{7}{8}$
ج	$\frac{1}{7}$	د	$\frac{7}{8}$		
٤	حدد الكسر المكافئ لـ: $\frac{3}{7}$	أ	$\frac{1}{10}$	ب	$\frac{6}{14}$
ج	$\frac{3}{14}$	د	$\frac{9}{10}$		
٥	رسمت حلا عددا من المربعات ولونت بعضها، اكتب العدد الكسري الذي يعبر عن المربعات الملونة.	أ	$1\frac{2}{6}$	ب	$2\frac{1}{6}$
ج	$2\frac{2}{6}$	د	$\frac{1}{3}$		
٦	أكلت سارة $\frac{7}{9}$ من قطعة الشوكولا فهي أقرب أن تكون قد أكلت:	أ	٠	ب	نصف
ج	١	د	كل الإجابات خاطئة		
٧	اشتريت جنى $\frac{1}{4}$ كجم من الليمون بينما اشتريت حلا $\frac{9}{5}$ كجم وكذلك اشتريت أمل $2\frac{3}{5}$ كجم أما سارة فقد أخذت $\frac{17}{5}$ كجم، رتب الكسور والأعداد الكسرية تنازلياً لمعرفة من منهن دفعت أكثر	أ	جنى، أمل، حلا، سارة.	ب	أمل، جنى، سارة، حلا.
ج	حلا، جنى، سارة، أمل.	د	جنى، سارة، أمل، حلا.		