

## شكراً لتحميلك هذا الملف من موقع المناهج السعودية



## اختبار نهائي 1445هـ أمل الزهراني

موقع المناهج ← المناهج السعودية ← الصف السادس ← علوم ← الفصل الثاني ← الملف

تاريخ نشر الملف على موقع المناهج: 04:01:59 2024-01-18

## التواصل الاجتماعي بحسب الصف السادس



## المزيد من الملفات بحسب الصف السادس والمادة علوم في الفصل الثاني

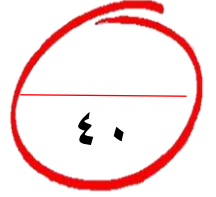
<a href="#">أوراق عمل شاملة للفصل الثاني أمل الزهراني</a>	1
<a href="#">ملخص موارد الأرض والحفاظ عليها</a>	2
<a href="#">نموذج إجابة اختبار مهاراتي البعدي</a>	3
<a href="#">اختبار مهاراتي بعدي</a>	4
<a href="#">اختبار الفترة 1445هـ</a>	5

الصف: سادس ابتدائي  
اليوم:  
التاريخ: / / ١٤٤٥هـ  
الزمن: ساعة ونصف فقط



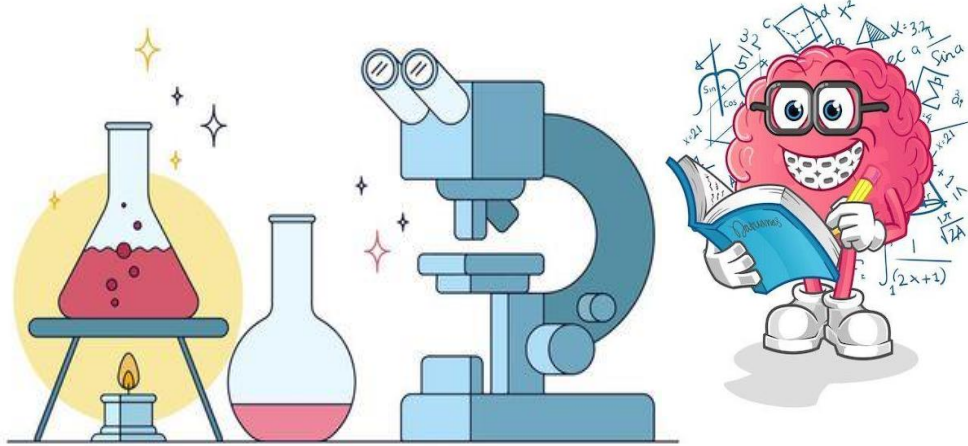
المملكة العربية السعودية  
وزارة التعليم  
إدارة تعليم منطقة .....  
مدرسة .....

اختبار نهاية الفصل الدراسي الثاني  
مادة العلوم للصف السادس ابتدائي  
للعام الدراسي ١٤٤٥ هـ



اسم الطالبة : ..... رقم الجلوس: .....

رقم السؤال	الدرجة رقماً	الدرجة كتابةً	المصححة	المراجعة	المدققة
السؤال الأول (١٠)					
السؤال الثاني (٢٠)					
السؤال الثالث (١٠)					
مجموع الدرجات					



أعمل بصمت ودع النجاح يحدث الضجيج

work hard in silence, let success make the noise



١- مخلوقات حية تحصل على غذائها عن طريق قتل مخلوقات حية أخرى هي .....					
أ	اكلات الاعشاب	ب	المفترسات	ج	المحللات
د	الحيوانات الكانسة				
٢- تتشابه التندرا والتايجا والصحراء ب.....					
أ	لها فصل واحد	ب	مناخها قاسي	ج	مناخها حار
د	مناخها بارد				
٣- تشكل ..... قاعدة الهرم الغذائي.					
أ	المحللات	ب	المفترسات	ج	المستهلكات
د	المنتجات				
٤- الطاقة التي يمكن الحصول عليها من ينابيع المياه الساخنة هي.....					
أ	الطاقة الشمسية	ب	الطاقة الكهرومائية	ج	الطاقة الحرارية الجوفية
د	طاقة الرياح				
٥- من الحيوانات القارئة ...					
أ	الاسد	ب	الراكون	ج	الحصان
د	العصفور				
٦- نطاق التربة الذي يحوي معظم المواد العضوية يسمى.....					
أ	نطاق أ	ب	نطاق ب	ج	نطاق ج
د	نطاق د				
٧- المدة التي يستغرقها القمر ليكمل جميع أطواره هي.....					
أ	سنة	ب	شهر	ج	يوم
د	يومان				
٨- ليس من معالم سطح القمر.....					
أ	الجبال	ب	الوادية	ج	الفوهات
د	المحيطات				
٩- المصدر الرئيسي لمادة الدبال في التربة.....					
أ	الفتات الصخري	ب	الماء	ج	بقايا مخلوقات ميتة
د	الطين				
١٠- ما نوع مجرة درب التبانة؟					
أ	مجرة بدائية	ب	مجرة غير منتظمة	ج	مجرة اهليجية
د	مجرة لولبية				



## السؤال الثاني أ- ( أضع المصطلحات التالية في مكانها المناسب):

التربة

المذنب

الكون

المناخ

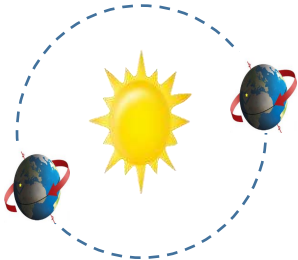
التلوث

- ١- (.....) متوسط حالة الطقس في منطقة معينة خلال فترة زمنية طويلة.
- ٢- (.....) خليط من فتات الصخور وأجزاء نباتات ومخلوقات ميتة.
- ٣- (.....) إضافة مواد ضارة الى التربة او الماء او الهواء.
- ٤- (.....) جميع الاجرام والكواكب والنجوم والمجرات في الفضاء الشاسع.

## ب- ( أضع علامة أو امام العبارات التالية:

١. الغراب والديدان والعقارب مستهلكات تسمى بالحيوانات الكانسة.	<input type="radio"/>
٢. يسمى النظام البيئي الذي يتكون عند التقاء مياه النهر مع البحر بمصب النهر.	<input type="radio"/>
٣. تعد الأثرطة المتبادلة من طرق حفظ التربة.	<input type="radio"/>
٤. الترشيد وإعادة التدوير من طرق المحافظة على موارد البيئة.	<input type="radio"/>
٥. تسبب جاذبية القمر والارض حدوث المد والجزر.	<input type="radio"/>
٦. الطاقة الكهرومائية من مصادر الطاقة الغير متجددة.	<input type="radio"/>
٧. يفصل بين الكواكب الداخلية والخارجية في النظام الشمسي غلاف جوي.	<input type="radio"/>
٨. اللون الأصفر يدل على النجوم الأكثر سخونة.	<input type="radio"/>
٩. تقاس المسافات بين النجوم بالكيلو متر.	<input type="radio"/>
١٠. عطارد هو احد الكواكب الخارجية.	<input type="radio"/>

## ج- ( اكمل الفراغات التالية بما يناسبها):



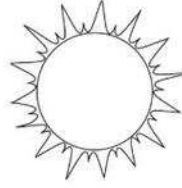
دورة الأرض.....  
تستغرق.....  
ينتج عنها.....



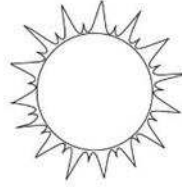
دورة الأرض.....  
تستغرق.....  
ينتج عنها.....

يمثل الشكل المجاور:

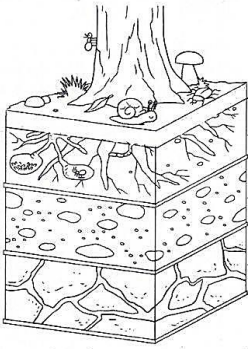
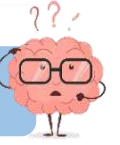
.....



.....



ب- ( اسمي نطاقات التربة التالية):



أ

(.....)

ب

(.....)

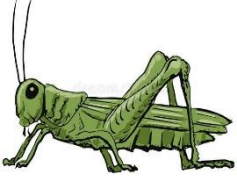




ج

(.....)



ج- ( اضع الكلمات التالية في مكانها المناسب):

( منتج - مستهلك أول - مستهلك ثاني - مستهلك ثالث - محلل )

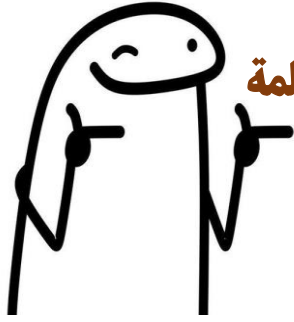
				
(.....)	(.....)	(.....)	(.....)	(.....)

انتهت الأسئلة

دعواتي لكن بالتوفيق والنجاح

المعلمة: أمل الزهراني

واخيبييرأأ  
تم بحمد الله وعايته



كل اعمالى هي ملك لك اختى المعلمة  
واخي المعلم ولطلابكم

ممنووووع استخدام أي عمل لي لغرض التجارة



واللي اصيده ياويله



إذا استفدتو من أي عمل لي اذكروني بدعوه

اختكم

أسلمة الزهرانيه