

تم تحميل هذا الملف من موقع المناهج السعودية

الملف أوراق عمل جديدة ومتنوعة

[موقع المناهج](#) ⇨ [المناهج السعودية](#) ⇨ [الصف السادس](#) ⇨ [رياضيات](#) ⇨ [الفصل الأول](#)

الملف أوراق عمل جديدة ومتنوعة

[موقع المناهج](#) ⇨ [المناهج السعودية](#) ⇨ [الصف السادس](#) ⇨ [رياضيات](#) ⇨ [الفصل الأول](#)

المزيد من الملفات بحسب الصف السادس والمادة رياضيات في الفصل الأول

كتاب الطالب	1
دليل المعلم	2
تحميل كتاب الطالب	3
دليل التقويم	4
اختبار تحصيلي رياضيات	5



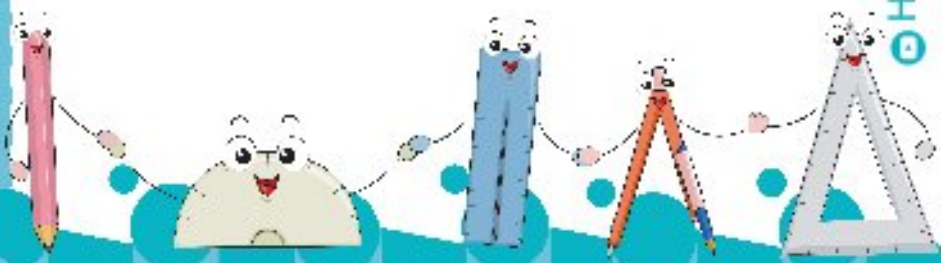
$1+1=2$



سلسلة رفعة الرياضيات أوراق عمل لمادة الرياضيات الصف السادس الابتدائي

الفصل الدراسي الأول
إعداد المعلمة : هند مجالي

أسأل الله دوام التوفيق
و السداد و أن ينفع بما قدمت



الرياضيات فن وإبداع

@hnoood_2014

Mujally Hind

الأستاذة / هند محمد عبدالله مجلي

نفيدكم علماً بأنه قد تم تسجيل

عمالكم الموسوم بـ:

(سلسلة رفقة الرياضيات أوراق عمل لمادة

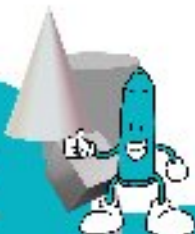
الرياضيات الصف السادس الابتدائي الفصل الأول)

تحت رقم إيداع

1444/738

و تاريخ 1444/01/21

هـ ، ورقم رد ملك 4 - 2294 - 04 - 603 - 978



اختر الإجابة الصحيحة ؟

• يُصنف العدد ٧ إلى

(أ) أولي (ب) غير أولي (ج) غير ذلك

• حل المعادلة $١٧ = ل + ٩$

(أ) ٧ (ب) ٨ (ج) ٩

• المنوال للبيانات التالية هو

٢٣ ، ٢٤ ، ٢٦ ، ٢٦ ، ٢٧ ، ٢٤ ، ٢٦

(أ) ٢٣ (ب) ٢٤ (ج) ٢٦

• يُكتب الكسر العشري ٠,٧ بالصيغة اللفظية

(أ) سبعة من عشرة (ب) سبعة من مئة (ج) سبعة من ألف

• قارن بين العددين مستعملاً < ، > ، = ؟

٥,٥٦  ٥,٥٧

(أ) < (ب) > (ج) =



• أكمل النمط التالي ؟

..... ، ، ، ١٧ ، ١١ ، ٥

• حل كل عدد إلى عوامله الأولية ؟

٥٥

٣٦

٧٢

• اكتب كل من كلاً من نواتج الضرب الآتية باستعمال الأسس ؟

$$٧ \times ٧ \times ٧ \times ٧ \times ٧$$

.....

$$٦ \times ٦ \times ٦ \times ٦$$

.....

• اكتب كل قوة من القوى الآتية في صورة حاصل ضرب العامل في

نفسه ؟

٧ ٨

٣ ٩

تطوير - إنتاج - توثيق



@hnoood_2014

• أوجد قيمة كل عبارة مما يلي ؟

$$9 - 4 + 12$$

$$1 + 4 \times (6 + 3) \div 27$$

• إذا كانت $أ = 8$ ، $ب = 12$ ، $ج = 4$ ، فاحسب كل عبارة مما يأتي ؟

$$أ \times 2 \quad 3 - ب - ج \quad ب \div ج$$

$$22 - ب \quad 5 + أ \quad 4 + ج + 10$$

• املأ الفراغ في الجدولين بالأعداد المناسبة ؟

المخرجة (س ÷ 6)	المدخلة (س)	المخرجة (س + 5)	المدخلة (س)
<input type="text"/>	12	<input type="text"/>	2
<input type="text"/>	24	<input type="text"/>	4
<input type="text"/>	36	<input type="text"/>	6



• أوجد قاعدة الدالة الممثلة بالجدول التالية ؟

س	ص
٧	٢
٨	٣
٩	٤

س	ص
١٤	٧
٢٠	١٠
٢٦	١٣

س	ص
٠	٤
١	٥
٥	٩

• حل المعادلات التالية ؟

ص + ٨ = ١٣ ٥ هـ = ٣٥ ١٠ = ١٦ - س

.....

.....

.....

• سيارات : الجدول الآتي يوضح ألوان السيارات في أحد المواقف .
 فبكم تزيد السيارات الفضية على السيارات الحمراء ؟

ألوان السيارات في المواقف

ب	ح	ف	ف	ض	ف	س
س	س	ف	ح	ح	ب	ف
ح	ب	ض	س	ف	ف	س
س	ف	ب	ف	ب	س	س

ف = فضي ، ح = أحمر ، س = أسود ، ب = أبيض



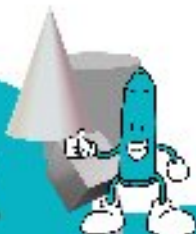
@hnoood_2014

- سجل أمين مكتبة مدرسية أنواع الكتب وعددها التي استعارها عدد من الطلاب في الجدول المجاور ، مثل بالأعمدة هذه البيانات ؟

الكتب المعارة	
النوع	عدد الكتب
اسلامية	٥٠
علمية	٤٦
ثقافية	٢٠
قصص	١٠
الغاز وأحاجي	١٠

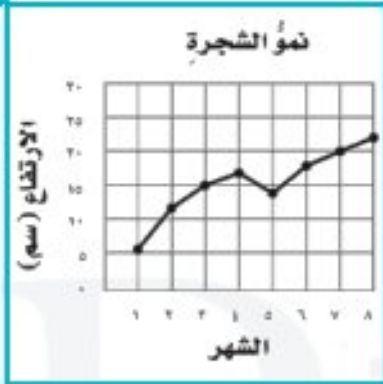
مجموعة رفعة الرياضيات

تطوير - إنتاج - توثيق



@hnoood_2014

- يعرض التمثيل بالخطوط المجاور ارتفاع الشجرة التي ترعاها آمنه في نهاية كل شهر .



- ما طول الشجرة في نهاية الشهر الثالث ؟

.....

- متى كان طول الشجرة ١٨ سنتمراً ؟

.....

- ما طول الشجرة في نهاية الشهر الأول ؟

.....

- نقود: يعرض التمثيل بالنقاط ادناه المبالغ من النقود مع ٢٠ طالباً .



- ما عدد الطلاب الذين معهم ٩ ريالاً ؟

.....

- ما عدد الطلاب الذين معهم أقل من

٨ ريالاً ؟

.....

- ما المبلغ الذي مع أكثر عدد من الطلاب ؟

.....



@hnoood_2014

● أوجد المتوسط الحسابي للبيانات التالية ؟

٢ ، ٣ ، ٨ ، ٧ ، ٥

٨ ، ١٦ ، ١٤ ، ١١ ، ٥ ، ٣٠

● أوجد الوسيط و المنوال والمدى للبيانات التالية ؟

٤٤ ، ٢٨ ، ٣٥ ، ٢٠ ، ٢٤

الوسيط :

المنوال :

المدى :

٢٤ ، ٢٦ ، ٢٥ ، ٢٤ ، ٢٥ ، ٢٥ ، ٢٨ ، ٢٢

الوسيط :

المنوال :

المدى :



● اكتب الكسور العشرية بالصيغة اللفظية ؟

٣,٦٧

٠,٨١٩١

● اكتب الكسور العشرية بالصيغة القياسية و التحليلية ؟
خمسة عشر من ألف

الصيغة القياسية:

الصيغة التحليلية :

ستة واربعون ومئتان وثمانية و خمسون من ألف
الصيغة القياسية:

الصيغة التحليلية :



● رتب الكسور العشرية الآتية تصاعدياً ؟

١٦,٠٣ ، ١٦,١ ، ١٥ ، ١٥,٢

٢,٢١ ، ٢,١١ ، ٢,٠٢ ، ٢,١

● رتب الكسور العشرية الآتية تنازلياً ؟

٤٥,٠١١ ، ٤٥,١١ ، ٤٥,٠١ ، ٤٥,٢

٢٨,٥٢١ ، ٢٨,٤٥ ، ٢٨,٥ ، ٢٨

● قرب الكسور العشرية الآتية إلى المنزلة المشار إليها ؟

٠,٣٩١ إلى أقرب جزء من عشرة

٢٨,١٩٣ إلى أقرب جزء من مئة

٩,٦٣٨٥ إلى أقرب جزء من ألف

٧,٤١٨٣٦ إلى أقرب جزء من عشرة آلاف



@hnoood_2014

● قدر الناتج مستعملاً التقريب ؟

$$٢,٤٣ + ٠,٥٦$$

$$١,٣٣ - ٤,٥٥$$

● قدر الناتج مستعملاً تجمع البيانات ؟

$$٥,١٢ + ٤,٦٣ + ٥,٣٤$$

● قدر الناتج مستعملاً التقدير للحد الأدنى ؟

$$٤٨٩,٤ + ١٠٢,٥$$

$$٢٤٠,٧ - ٥٣٣,٢$$

● أوجد الناتج ؟

$$٢,٧١٢ + ٨$$

$$١٣,٨ + ٢٤,٧$$

تطوير - إنتاج - توثيق

$$١,٣٨ - ٩,٤٥$$

$$٢,٦ - ٧٣,٤$$



• أوجد الناتج ؟

$$23 \times 0,16$$

$$4 \times 3,5$$

$$0,092 \times 0,45$$

$$0,3 \times 2,7$$

$$9 \div 124,2$$

$$2 \div 9,8$$

مجموعة رفعة الرياضيات

$$0,4 \div 0,242$$

$$0,03 \div 13,5$$

تطوير - إنتاج - توثيق



- أساور : تنتج سارة نوعين من الأساور (صغيرة وكبيرة)
فتبيع الأسورة الصغيرة بـ ٣,٢٥ ريالاً ، و الكبيرة بـ
٥,٧٥ ريالاً ، إذا باعت أساور بمبلغ ٥٦,٥٠ ريالاً فكم
إسورة من كل نوع باعت ؟

- أعداد : ما العدان اللذان حاصل ضربهما ٣٦ و الفرق بينهما ٥ ؟

مجموعة رفاة الرياضيات

تطوير - إنتاج - توثيق

انتهت الاسئلة



@hnoood_2014



مقطع فيديو لايجاد المتوسط
الحسابي و الوسيط و المنوال



لعبة اونو الالكترونية



مقطع فيديو لدرس
المعادلات



مقطع فيديو لدرس
الدوال



مقطع فيديو
لخطوات ترتيب
العمليات الحسابية



المراجع



كتاب الرياضيات
للصف السادس الابتدائي
الفصل الدراسي الاول



مجموعة رفاة
دليل التقويم
نسخة المعلم - إنتاج
الفصل الدراسي الاول

تم بحمد الله

