

تم تحميل هذا الملف من موقع المناهج السعودية



أسئلة متوقعة لاختبارات ناسف مرفقة بالحل

[موقع المناهج](#) ← [المناهج السعودية](#) ← [الصف السادس](#) ← [علوم](#) ← [الفصل الثاني](#) ← [الملف](#)

تاريخ إضافة الملف على موقع المناهج: 2024-05-27 15:47:36

التواصل الاجتماعي بحسب الصف السادس



اضغط هنا للحصول على جميع روابط "الصف السادس"

المزيد من الملفات بحسب الصف السادس والمادة علوم في الفصل الثاني

اسئلة اختبار الدور الأول النهائي	1
اختبار نهائي مع الدليل الإرشادي	2
نموذج إحابة اختبار ناسف التحريبي	3
مراجعة عامة محلولة عبير الحناعي	4
الدليل الإرشادي مع نموذج اختبار نهائي محلول	5

١. أي مما يلي ليس من تكيفات الجمل مع بيئة الصحراوية؟

أ- خف عريض	ب- سنام يخزن الماء
ج- أهداب طويلة	د- أنن صغيرة غزيرة الشعر

٢. ماذا يسمى جميع أفراد النوع الواحد الذين يعيشون في نظام بيئي؟

أ- الجماعة الحيوية	ب- الحيز البيئي
ج- ب المجتمع الحيوي	د- المنطقة الحيوية

٣. أي مما يأتي يعد من الفلزات القلوية الترابية؟

أ- الصوديوم	ب- البوتاسيوم
ج- ب الميثيوم	د- الماغنسيوم

٤. ما السبب الرئيس لتآكل طبقة الأوزون في الغلاف الجوي:

أ- غازات البراكين	ب- دخان المصانع
ج- مركبات الفريون	د- المبيدات الحشرية

٥. تحتاج النباتات إلى كميات كبيرة من النيتروجين؛ لأنه يدخل في تركيب الكلوروفيل والبروتينات وغيرها من المكونات العضوية الأساسية. في أي صورة تمتص النباتات النيتروجين من التربة؟

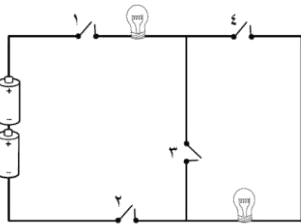
أ- نيتروجين	ب- نيتروجين
ج- نيتريت	د- نترات

٦. ماذا تسمى المنطقة المحيطة بالمغناطيس التي يظهر فيها تأثيره عن المغناطيسات الأخرى؟

أ- المجال المغناطيسي	ب- القوة المغناطيسية
ج- الكهرومغناطيسية	د- خطوط القوى

٧. نظر جاليليو إلى القمر بالتلسكوب فشهد حفرا كبيرة. ما سبب تكوّن هذه الحفر على سطح القمر؟

أ- انعكاس الضوء	ب- النشاط الزلزالي
ج- سقوط النيازك	د- ثوران البراكين



٨. كونت علياء الدائرة الكهربائية التالية:

أرادت أن تضيء المصباحين في الدائرة الكهربائية. أي من المفاتيح ينبغي أن تغلق؟

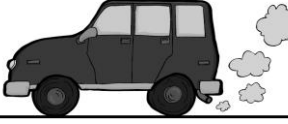
أ- ٢, ١	ب- ٤, ١
ج- ٤, ٢, ١	د- ٣, ٢, ١

٩. يعيش طائران في موطن واحد، ويأكلان الغذاء نفس، إلا أن أحدهما ينشط في النهار، والآخر ينشط في الليل.

أي مما يلي يعبر عما سبق بشكل صحيح

أ- اختلاف الحيز البيئي لمطائرهم	ب- اختلاف المنطقة الحيوية للطائرين
ج- توجد علاقة تكافل بين الطائرين	د- توجد علاقة تنافس بين الطائرين

الشمال



١٠. ماذا تسمى القوة التي تعيق حركة السيارة الموضحة في الشكل التالي؟

أ- الدفع	ب- الرفع
ج- المقاومة	د- الجاذبية

١١. أي من الأعضاء التالية يتكون منها الجهاز العصبي في الفقاريات؟

أ- الدماغ، القلب، الأعصاب، الحبل الشوكي	ب- الأعصاب، الشرايين، الأوردة، القلب
ج- الدماغ، الحبل الشوكي، الأعصاب، أعضاء الحس	د- الأعصاب، الكبد، القلب، الدماغ

١٢. أي من النباتات التالية ليس لها جذور ولا سيقان ولا أوراق؟

أ- الخس	ب- النعناع
ج- حشيشة الكبد	د- الفجل

١٣. أي من العوامل التالية تتوقف عليها قوة الاحتكاك؟

أ- حجم سطحي الجسمين المتلامسين	ب- وزن الجسم المتحرك
ج- مساحة سطحي الجسمين المتلامسين	د- لون سطحي الجسمين المتلامسين

١٤. ما الجسم الذي يحمل شحنة سالبة في الذرة؟

أ- النواة	ب- النيوترون
ج- البروتون	د- الإلكترون

١٥. إلى أي نوع من أنواع المجرات تنتمي مجرة درب التبانة؟

أ- الحلزونية	ب- الإهليلجية
ج- غير المنتظمة	د- القضبانية

١٦. تعد الإسكارس من الحيوانات اللافقارية. ما اسم الشعبة التي تنتمي إليها الإسكارس؟

أ- اللاسعات	ب- الرخويات
ج- الديدان	د- المفصليات

١٧. أي مما يلي يميز المواد المكونة للمحمول؟

أ- تمتزج بانتظام، ويرتبط بعضها ببعض	ب- تمتزج بانتظام، ولا يرتبط بعضها ببعض
ج- لا تمتزج بانتظام، ويرتبط بعضها ببعض	د- لا تمتزج بانتظام، ولا يرتبط بعضها ببعض

١٨. أي مما يلي يحدد نوع الهطل؟

أ- حجم السحب	ب- نسبة الرطوبة
ج- نوع السحب	د- درجة حرارة الهواء

١٩. أي من النجوم التالية أقرب إلى الأرض؟

أ- الأقل سطوعًا	ب- الأعلى درجة حرارة
ج- الأكثر سطوعًا	د- الأقل كتلة

٢٠. أي من أعضاء الجسم التالية ينتمي إلى الجهاز الهضمي والدوري معاً؟

أ- الرئة	ب- القلب
ج- الجمجمة	د- المعدة

٢١. ما الرمز الكيميائي لجزيء الهيدروجين؟

أ- N2	ب- N
ج- H2	د- H2

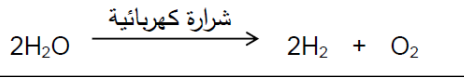
٢٢. ما المملكة التي ينتمي إليها المخلوق الحي الذي تصنع منه المضادات الحيوية؟

أ- الطلائعيات	ب- البكتيريا البدائية
ج- الفطريات	د- البكتيريا الحقيقية

٢٣. يعد الذهب من أفضل العناصر قابلية للطرق والثني. ما اسم المجموعة التي ينتمي إليها عنصر الذهب؟

أ- الفلزات	ب- اللافلزات
ج- أشباه الفلزات	د- المصنعة

٢٤. ما نوع التفاعل الكيميائي الذي توضحه المعادلة التالية؟



أ- اتحاد	ب- تحلل
ج- احلال	د- طارد لمطاقة

٢٥. تستخدم السكين لتقطيع اللحوم والفواكه. إلى أي نوع من الآلات البسيطة تنتمي السكين؟

أ- الرافعة	ب- الإسفين
ج- البرغي	د- العجلة والمحور

٢٦. ما سبب تكون الرياح العالمية؟

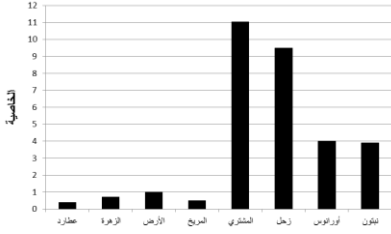
أ- ثبات درجة الحرارة بين خطوط العرض	ب- حدوث ظاهرتي نسيم الوادي ونسيم الجبل
ج- الاختلاف في درجة الحرارة بين خطوط العرض	د- حدوث ظاهرتي نسيم البر ونسيم البحر

٢٧. عثرت هند على حيوان يمتلك الصفات التالية: أرجل متعددة لا يمتلك عموداً فقرياً - تغطي جسم قشرة صلبة يعيش في المياه المالحة - ما المجموعة التي ينتمي لها هذا الحيوان؟

أ- المفصليات	ب- الرخويات
ج- الديدان	د- شوحيات الجلد

٢٨. يريد أحمد تحديد زمن تحلل أنواع مختلفة من الفواكه والخضروات في التربة، فوضع قطعاً متساوية الكتلة من الجزر، والخيار، والتفاح في أكياس بلاستيكية مملوءة بالكمية نفسها من التربة الصفراء، وتركها لمدة زمنية. أي من الخيارات التالية ليس من ثوابت هذه التجربة؟

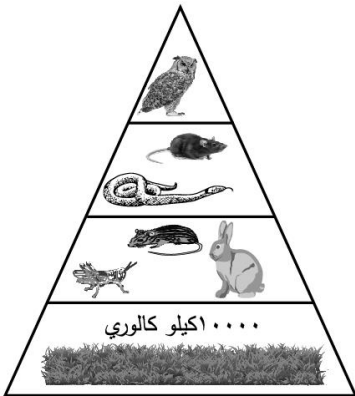
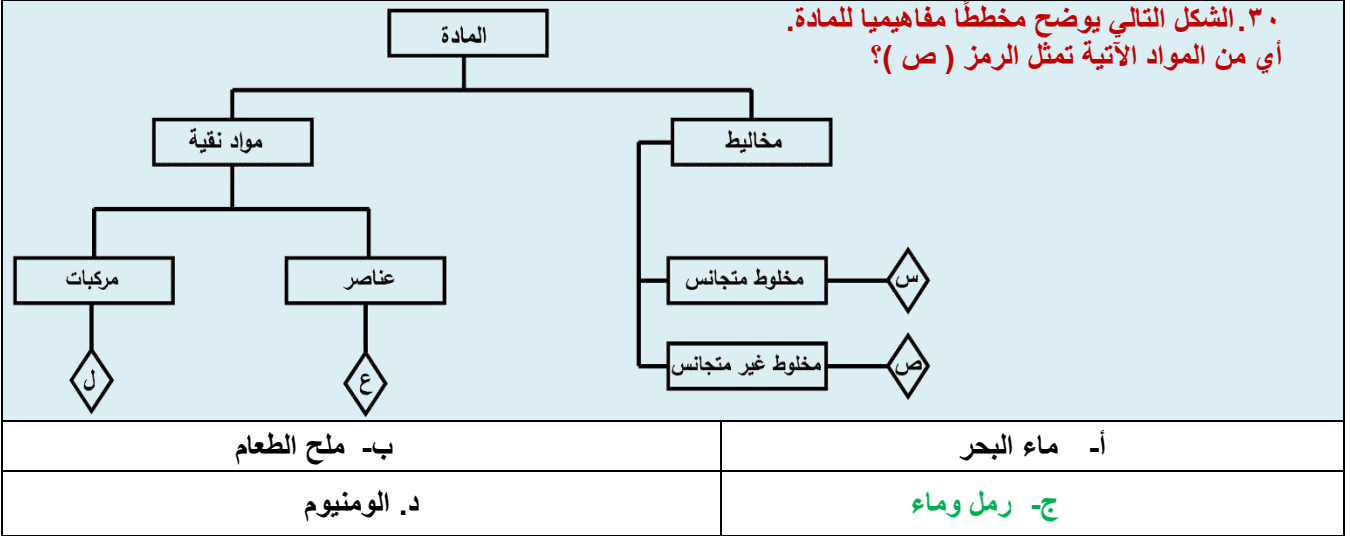
أ- كتلة الخضروات والفواكه	ب- نوع الخضروات والفواكه
ج- كمية التربة	د- نوع التربة



٢٩. يمثل الرسم البياني التالي إحدى خواص كواكب المجموعة الشمسية. ما الخاصية التي يمثلها هذا الرسم؟

أ- البعد عن الشمس	ب- حجم الكوكب
ج- درجة الحرارة	د- يوم الكوكب

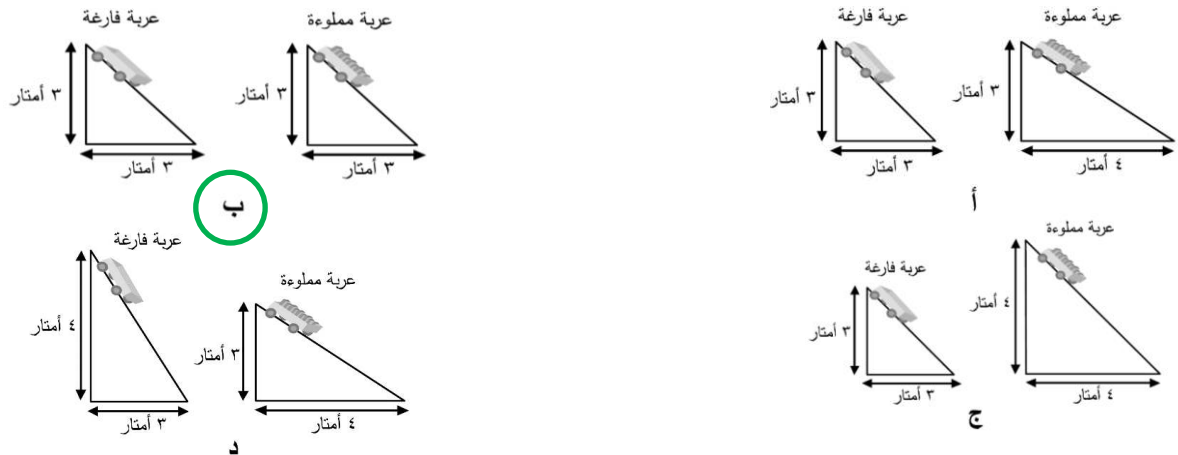
٣٠. الشكل التالي يوضح مخططاً مفاهيمياً للمادة. أي من المواد الآتية تمثل الرمز (ص)؟



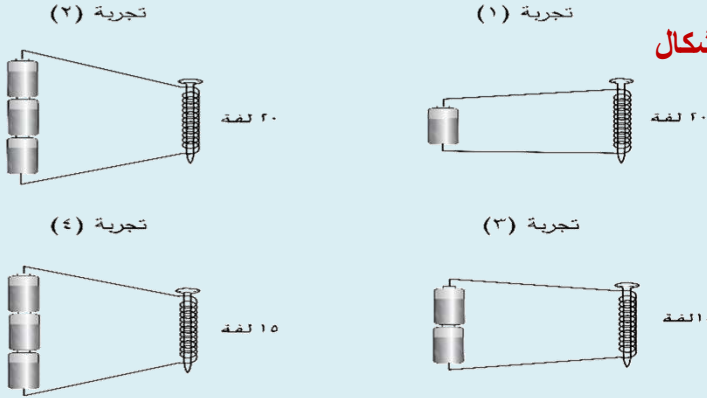
٣١. يوضح الشكل التالي هرمًا للطاقة. ما مقدار الطاقة المتنقلة إلى المستوى الرابع بالكيلوكالوري؟

أ- ١٠٠٠٠	ب- ١٠٠٠
ج- ١٠٠	د- ١٠

٣٢. أي من المنحدرات التالية يستخدم لدراسة أثر حمولة العربة على سرعة انزلاقها؟

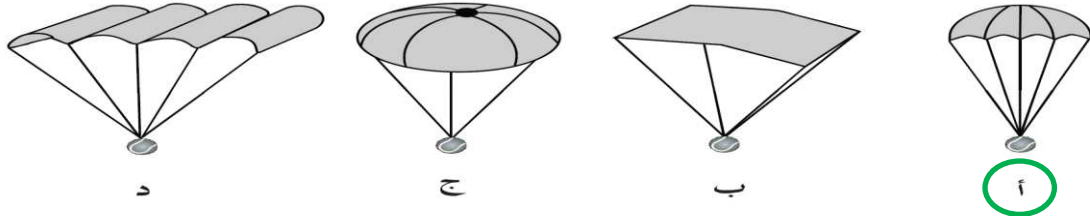


٣٦. تريد فاطمة معرفة تأثير عدد لفات الملف على قوة المغناطيس الكهربائي. توضح الأشكال التالية أربع تجارب لدراسة قوة المغناطيس الكهربائي. أي من التجارب الأربع يمكن لفاطمة استخدامها لدراسة أثر عدد الملفات على قوة المغناطيس الكهربائي؟



أ- ٢, ١	ب- ٣, ١
ج- ٣, ٢	د- ٤, ٢

٣٣. الأشكال التالية توضح إسقاط أربع كرات متماثلة من الارتفاع نفسه وفي الوقت نفسه. أي من الكرات تصل إلى الأرض أولاً؟



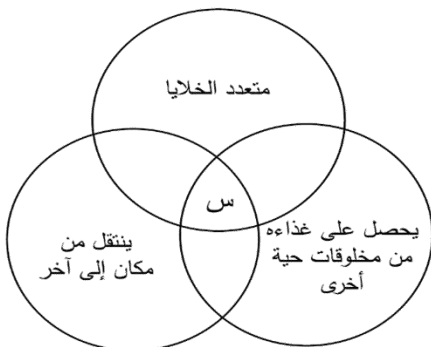
٣٤. في الشكل التالي يقف محمود عند النقطة س.



إذا قام محمود بالنظر إلى وجه القمر من النقطة نفسها بعد أيام، فما طور القمر الذي سيشاهده في هذه الحالة؟

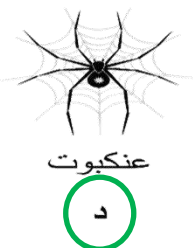
أ- محاق	ب- تربيع أول
ج- بدر	د- تربيع ثاني

٣٥. يوضح الشكل التالي خصائص أحد المخلوقات الحية. ما المملكة التي ينتمي إليها المخلوق س؟

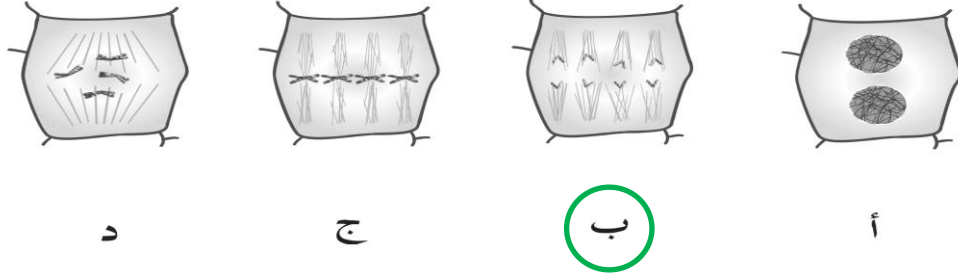


أ- النباتية	ب- الحيوانية
ج- الفطريات	د- الطلائعيات

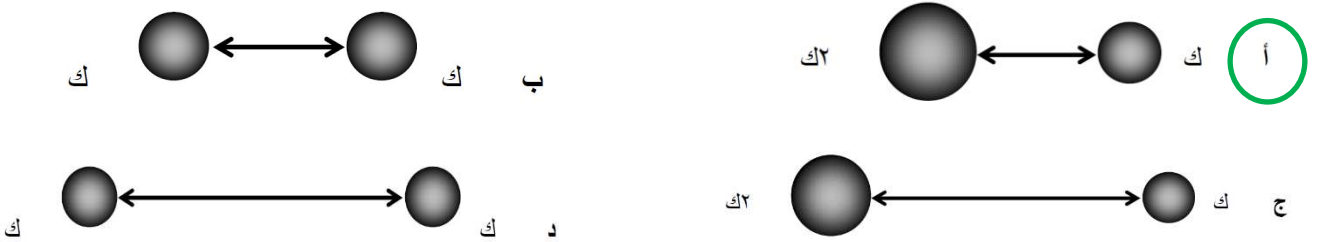
٣٧. أي من المخلوقات الحية التالية لا ينتمي إلى الحشرات؟



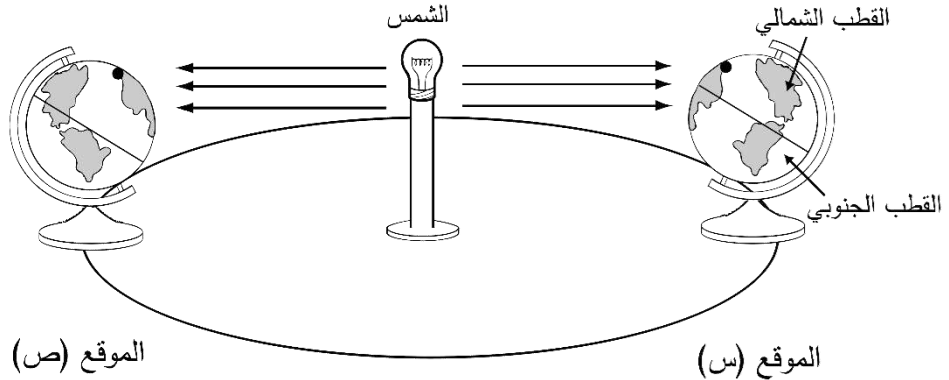
٣٨. يوضح الشكل التالي مراحل الانقسام المتساوي لخلية نباتية.
في أي مرحلة تنفصل أزواج الكروموسومات عن بعضها البعض؟



٣٩. أي من الحالات التالية تكون فيها قوة التجاذب بين الجسمين أكبر؟ حيث (ك) ترمز للكتلة



٤٠. يوضح الشكل التالي نموذجًا لكيفية حدوث الفصول الأربعة.
في أي موقع في النصف الشمالي للأرض يكون الفصل صيفًا، ولماذا؟



أ- (س) لأن أشعة الشمس تسقط عمودية	ب- (س) لأن النصف الشمالي يكون أقرب لشمس
ج- (ص) لأن أشعة الشمس تسقط عمودية	د- (ص) لأن النصف الشمالي يكون أقرب لشمس