

تم تحميل هذا الملف من موقع المناهج السعودية



## جديد تدريبات نافس

[موقع المناهج](#) ⇨ [المناهج السعودية](#) ⇨ [الصف السادس](#) ⇨ [علوم](#) ⇨ [الفصل الثالث](#) ⇨ [الملف](#)

تاريخ إضافة الملف على موقع المناهج: 16-05-2024 19:55:39

## التواصل الاجتماعي بحسب الصف السادس



اضغط هنا للحصول على جميع روابط "الصف السادس"

## المزيد من الملفات بحسب الصف السادس والمادة علوم في الفصل الثالث

<a href="#">ملخص مهارات المنهج</a>	1
<a href="#">نماذج اختبارات نهائية مع الحلول</a>	2
<a href="#">جدول مواصفات مادة العلوم الطبيعية</a>	3
<a href="#">عرض بوربوينت تفاعلي للتدريب على اختبار نافس</a>	4
<a href="#">أسئلة ومراجعة محلولة لوحدة القوى والطاقة</a>	5

# المملكة العربية السعودية

وزارة التعليم  
إدارة التعليم بـ  
مدرسة



نافس

الاختبارات الوطنية

السادس

الصف

العلوم الطبيعية

المجال

الاسم الرباعي: .....

رقم السجل المدني / رقم الإقامة

٠	٠	٠	٠	٠	٠	٠	٠	٠	٠	٠
١	١	١	١	١	١	١	١	١	١	١
٢	٢	٢	٢	٢	٢	٢	٢	٢	٢	٢
٣	٣	٣	٣	٣	٣	٣	٣	٣	٣	٣
٤	٤	٤	٤	٤	٤	٤	٤	٤	٤	٤
٥	٥	٥	٥	٥	٥	٥	٥	٥	٥	٥
٦	٦	٦	٦	٦	٦	٦	٦	٦	٦	٦
٧	٧	٧	٧	٧	٧	٧	٧	٧	٧	٧
٨	٨	٨	٨	٨	٨	٨	٨	٨	٨	٨
٩	٩	٩	٩	٩	٩	٩	٩	٩	٩	٩

رمز المدرسة

٠	٠	٠	٠	٠	٠
١	١	١	١	١	١
٢	٢	٢	٢	٢	٢
٣	٣	٣	٣	٣	٣
٤	٤	٤	٤	٤	٤
٥	٥	٥	٥	٥	٥
٦	٦	٦	٦	٦	٦
٧	٧	٧	٧	٧	٧
٨	٨	٨	٨	٨	٨
٩	٩	٩	٩	٩	٩

اسم المدرسة: .....

الصف: .....

الفصل: .....

رقم السؤال ا ب ج د

٢١

٢٢

٢٣

٢٤

٢٥

رقم السؤال ا ب ج د

١١

١٢

١٣

١٤

١٥

١٦

١٧

١٨

١٩

٢٠

رقم السؤال ا ب ج د

١

٢

٣

٤

٥

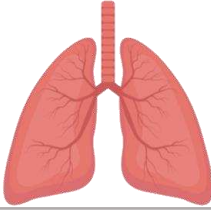
٦

٧

٨

٩

١٠



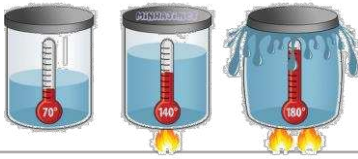
١ الشكل المجاور هو عضو في جسم الانسان يقوم بعملية

- أ الهضم  
ب التنفس  
ج الإحساس  
د الحركة

٢ شاهدت سارة والدتها وهي تهم برمي علبة معدنية في سلة المهملات فقامت بأخذها و تحويلها إلى علبة مناديل جميلة كما في الصورة . ماذا نسمي التصرف الذي قامت به سارة



- أ ترشيد  
ب استهلاك  
ج تدوير  
د تبذير

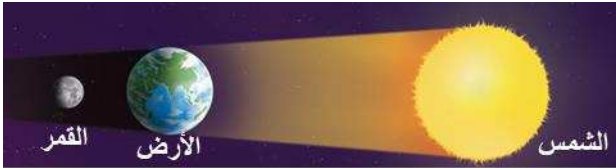


٣ ما الظاهرة الفيزيائية الموضحة في الصورة أدناه

- أ الانكماش الحراري  
ب التوصيل الحراري  
ج الحمل الحراري  
د التمدد الحراري

٤ رمى يوسف الكرة لمسافة ٣ م وكان الشغل المبذول ١٢ جولاً . فما مقدار القوة المبذولة ؟

- أ ٤ نيوتن  
ب ٩ نيوتن  
ج ١٥ نيوتن  
د ٣٦ نيوتن



٥ أي الظواهر الفلكية التالية يعبر عنها الشكل أدناه

- أ خسوف الشمس  
ب خسوف القمر  
ج كسوف القمر  
د كسوف الشمس

٦ قامت سعاد بمساعدة والدتها في إعداد وجبة غذائية تحتوي على الخيار والبرتقال والفول السوداني وبذور الصنوبر أي هذه الأطعمة ينتج من نبات معراة البذور

- أ الخيار  
ب البرتقال  
ج الفول السوداني  
د بذور الصنوبر

٧ لتتبع الصفات الوراثية في العائلة ودراسة الأنماط الوراثية نستخدم

- أ الانتخاب الطبيعي  
ب مخطط السلالة  
ج دورة الخلية  
د التلقيح الخلطي



٨ عند هبوط المظلي من الطائرة فإن سرعته تقل بسبب

- أ اقترابه من الأرض  
ب مقاومة الهواء  
ج قوة الجاذبية  
د نقصان كتلته

٩ تقاس القدرة الكهربائية لغسالة الأطباق و الميكرويف و الحاسب الآلي بوحدة

الأوم

ب

الفولت

ا

الواط

د

النيوتن

ج

١٠ ماذا نستخدم لقياس قوة زلزال ضرب إحدى المدن فخلف وراءه آثاراً تدميرية

مقياس ريختر

ب

ميزاناً نابضاً

ا

ميزاناً زبركياً

د

السيزومتر

ج

١١ تمتص مادة الكلورفيل الموجودة في البلاستيدات الخضراء الطاقة من

ضوء الشمس

ب

الهواء

ا

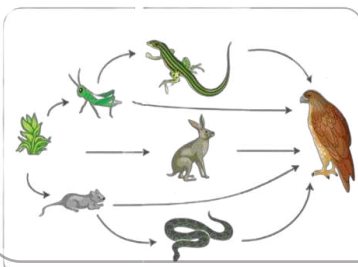
السكر

د

الماء

ج

١٢ من خلال الشبكة الغذائية الموضحة أمامك أي الخيارات التالية سلسلة غذائية صحيحة



ا الأفعى — النبات — الأرنب — الصقر

ا

ب النبات — الجندب — السحلية — الصقر

ب

ج الجرد — الأرنب — الصقر — الأفعى

ج

د النبات — الأفعى — الأرنب — الصقر

د

١٣ حسب مقياس الرقم الهيدروجيني الذي أمامك في أي منطقة تضع الخل و الليمون



ب كلاهما عند ج

ب

ا كلاهما عند أ

ا

د الخل في أ و الليمون ج

د

ج الخل في أ و الليمون ب

ج

١٤ أي الآلات التالية تستخدم عند استبدال إطارات السيارة

ب البكرة

ب

ا الرافعة

ا

د العجلة

د

ج الوتد

ج

١٥ من خلال الجدول أدناه أي النجوم التالية يعد الأكثر حرارة

النجم	اللون
الرجل الصياد	أبيض مزرق
يد الجوزاء	أحمر
الشمس	أبيض
النجم القطبي	أصفر

ا الرجل الصياد

ا

ب يد الجوزاء

ب

ج الشمس

ج

د النجم القطبي

د

١٦ الخميرة أحد المخلوقات الحية الدقيقة التي تستخدم لإعداد الخبز إلى أي المجموعات تنتمي الخميرة

ب الفيروسات

ب

ا البكتيريا

ا

د الفطريات

د

ج الطلائعيات

ج

١٧ تعد المهارات الفنية للاعب كرة السلة من الصفات

المكتسبة

ب

الموروثة

ا

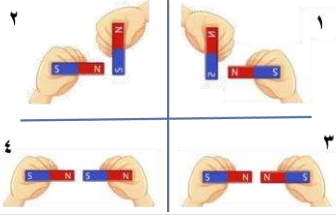
الغريزية

د

المتنحية

ج

١٨ أي من هذه الحالات يحدث فيها تنافر بين قطعتي المغناطيس



٢

ب

١

ا

٤

د

٣

ج

١٩ ترى العين هذا القلم باللون الأزرق وذلك بسبب



امتصاص القلم للون المرئي الأزرق

ا

انعكاس اللون المرئي الأزرق من القلم

ب

أن القلم يشع لوناً أزرق مرئياً

ج

انكسار اللون الأزرق عند مروره في القلم

د

٢٠ ما الترتيب الصحيح لطبقات الغلاف الصخري للأرض

القشرة الأرضية - اللب - الستار

ب

القشرة الأرضية - الستار - اللب

ا

-الستار - اللب - القشرة الأرضية

د

اللب - القشرة الأرضية - الستار

ج

٢١ أي الحيوانات الموضحة في الشكل أدناه تصنف من الثدييات التالية



٢

ب

١

ا

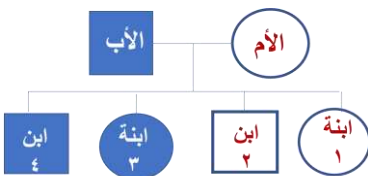
٤

د

٣

ج

٢٢ حسب مخطط السلالة المجاور أي الأبناء يحمل صفة سائدة



٣، ٢

ب

٢، ١

ا

٣، ١

د

٤، ٣

ج

٢٣ القوة التي تنشأ بين جسمين وتعيق حركتهما هي

السرعة

ب

الاحتكاك

ا

الدفع

د

التسارع

ج

٢٤ أي الأدوات التالية تحتاج إلى المغناطيس في عملها

مولد كهربائي

ب

مفتاح كهربائي

ا

بطارية

د

مصباح

ج

٢٥ سمعت في نشرة الأخبار عن تدمير منازل كثيرة في بعض الجزر بسبب ثوران أحد البراكين في المنطقة مانوع هذا البركان

هامد

ب

نشط

ا

هادئ

د

ساكن

ج