

تم تحميل هذا الملف من موقع المناهج السعودية



موقع المناهج المنهاج السعودي

* للحصول على أوراق عمل لجميع الصفوف وجميع المواد اضغط هنا

<https://www.almanahj.com/sa>

* للحصول على أوراق عمل لجميع مواد الصف السادس اضغط هنا

<https://almanahj.com/sa/6>

* للحصول على جميع أوراق الصف السادس في مادة التربية الأسرية ولجميع الفصول, اضغط هنا

https://almanahj.com/sa/6family_education

* للحصول على أوراق عمل لجميع مواد الصف السادس في مادة التربية الأسرية الخاصة بـ الفصل الثاني اضغط هنا

https://www.almanahj.com/sa/6family_education2

* لتحميل كتب جميع المواد في جميع الفصول للـ الصف السادس اضغط هنا

<https://www.almanahj.com/sa/grade6>

للحصول على جميع روابط الصفوف على تلغرام وفيسبوك من قنوات وصفحات: اضغط هنا

<https://t.me/sacourse>

رابطه الدرس الرقمي



www.iem.edu.sa

غرزة الكفافة

الخيطة

تعريفها:

من غرز الخياطة التي تنفذ على ظهر القماش من الداخل،
ولها أنواع عديدة منها الظاهر والخفي.

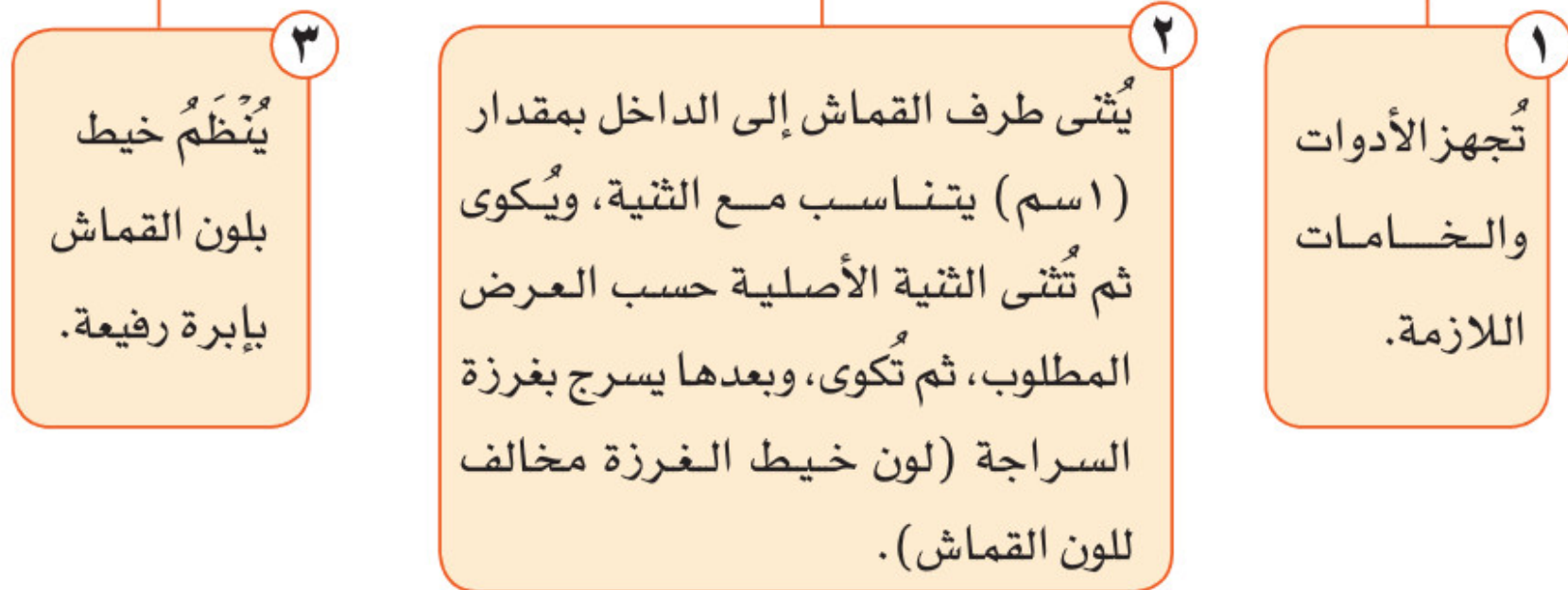
المفاهيم
الرئيسية

• الكفافة.

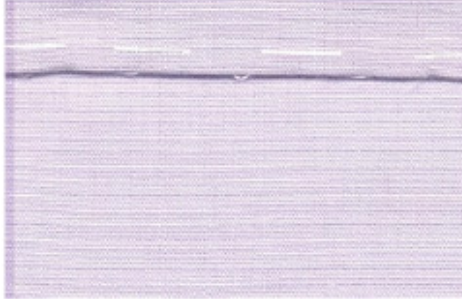
استعمالاتها:

تستخدم في تثبيت ثنيات أطراف الملابس والمفارش.

الإعداد لتنفيذ الغرزة:



طريقة تنفيذ الغرزة:



٣
يُكرر العمل بنفس المسافات للحصول على غرز غير
ظاهرة من ظهر القطعة أو من الوجه.



٤
يُثبت الخيط بغرزة التثبيت، وتُزال غرزة السراجة من
الثنية بعد الانتهاء من عمل الغرزة.

نشاط (٢)

قُدِّم نصائح لآباء من اتباعها قبل البدء بتنفيذ غرزة الكفافة للحصول على



ما النتائج المترتبة على ترك مسافات واسعة في غرزة الكفافة؟

الكفافة الظاهرة:

الطريقة:

نتبع نفس خطوات العمل السابقة في الكفافة المخفية، بفارق بسيط هو أن الإبرة لا تختفي داخل الثنية أثناء الانتقال من غرزة إلى أخرى، إنما تدخل مخترقة الثنية بميل خفيف، وتخرج بعد خيطين من الثنية.

