

تم تحميل هذا الملف من موقع المناهج السعودية



الملف المهمة الأدائية للفصلين 2_1

[موقع المناهج](#) ⇨ [المناهج السعودية](#) ⇨ [الصف السادس](#) ⇨ [رياضيات](#) ⇨ [الفصل الأول](#)

الملف المهمة الأدائية للفصلين 2_1

[موقع المناهج](#) ⇨ [المناهج السعودية](#) ⇨ [الصف السادس](#) ⇨ [رياضيات](#) ⇨ [الفصل الأول](#)

المزيد من الملفات بحسب الصف السادس والمادة رياضيات في الفصل الأول

كتاب الطالب	1
دليل المعلم	2
تحميل كتاب الطالب	3
دليل التقويم	4
اختبار تحصيلي رياضيات	5



المهمة الادائية (١) للصف السادس الفصل الدراسي الأول



في الصورة المدرجة أدناه أحد تقارير الهيئة العامة للإحصاء بالملكة ، (معلومات عامة عن منطقة مكة المكرمة) .
من خلال هذه المعلومات سننجز مهمتنا الأولى بإذن الله

تم تحميل هذا الملف من
موقع المناهج السعودية

alManahj.com/sa
تقييم بنود المهمة

بنود المهمة

١- كتابة ٤ أعداد غير أولية من إحصاءات منطقة مكة المكرمة.

٢- كتابة عدد أولي من إحصاءات منطقة مكة المكرمة.

٣- تحديد ما إذا كان عدد المطارات أولي أم غير أولي ، أم غير ذلك.

٤- كتابة عدد المحاكم في منطقة مكة على صورة حاصل ضرب عوامله الأولية.

٥- كتابة عبارة عددية توضح مجموع عدد السدود و مكاتب البريد مضروباً في ٣ مطروحاً منه عدد المستشفيات.

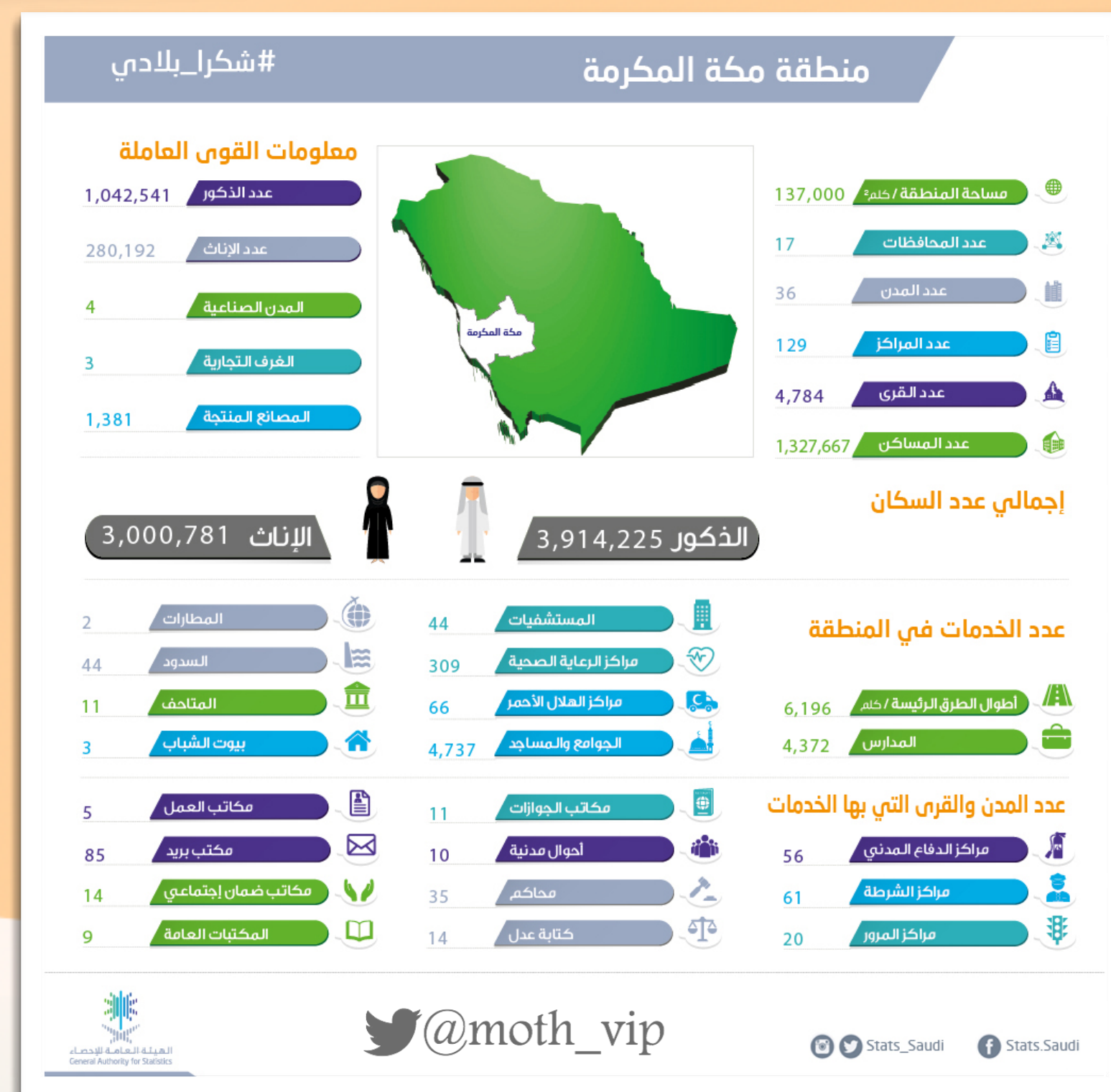
٦- كتابة عدد المكتبات العامة بصورة أس و أساس.

٧- تكوين معادلة من عدد الخدمات بالإحصائية يكون ناتج حلها يساوي ٤.

٨- اختيار ٧ خدمات من الإحصائية وتمثيلها بيانياً باستخدام التمثيل بالنقاط.

٩- إيجاد المتوسط الحسابي للخدمات السبعة في الفقرة ٨.

١٠- تحديد المنوال والمدى للخدمات السبعة في الفقرة ٨.



الدرجة	البند
٢	الالتزام بزمان المهمة
٢	استخدام برامج الكترونية لتنفيذ المهمة
١	تنفيذ البند رقم ١
٢	تنفيذ البند رقم ٢
٢	تنفيذ البند رقم ٣
٢	تنفيذ البند رقم ٤
٢	تنفيذ البند رقم ٥
٢	تنفيذ البند رقم ٦
١	تنفيذ البند رقم ٧
١	تنفيذ البند رقم ٨
٢	تنفيذ البند رقم ٩
١	تنفيذ البند رقم ١٠
٢٠	المجموع