

تم تحميل هذا الملف من موقع المناهج السعودية



الملف تعزيز مهارات الفصلين وفق الأهمية

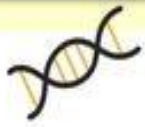
[موقع المناهج](#) ⇨ [المناهج السعودية](#) ⇨ [الصف السادس](#) ⇨ [علوم](#) ⇨ [الفصل الثاني](#)

الملف تعزيز مهارات الفصلين وفق الأهمية

[موقع المناهج](#) ⇨ [المناهج السعودية](#) ⇨ [الصف السادس](#) ⇨ [علوم](#) ⇨ [الفصل الثاني](#)

المزيد من الملفات بحسب الصف السادس والمادة علوم في الفصل الثاني

تحميل كتاب الطالب	1
علوم سادس	2
علوم سادس نماذج	3
علوم سادس 2	4
أوراق عمل	5



تعزير مهارات الفصل الأول و الثاني

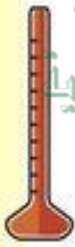


وفق الأهمية

almanahj.com/sa

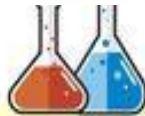
المنهج السعودي

المادة / علوم




الصف / سادس

المعلمة / عبير الجناعي



الخطة الزمنية لتنفيذ البرنامج للمهارات الأساسية وفق الأهمية

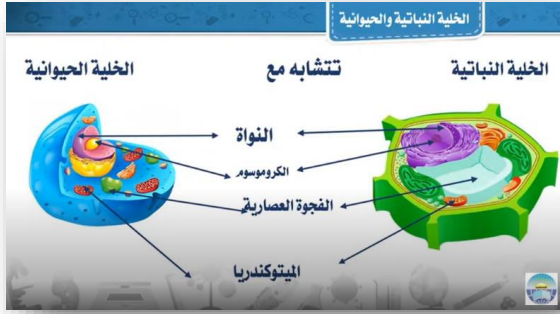
الجدول الزمني لتنفيذ برنامج تعزيز مهارات الطالبات في المرحلة الابتدائية في مادة العلوم

التوثيق	الإجراءات	العمليات	المهارات المستهدفة	الصفوف المستهدفة	التاريخ	اليوم	الأسبوع		
 <p>موقع (11) التطوير على مستوى المدرسة https://h.az/NAQCB</p> <p>www.nahj.com/sa</p> <p>المناهج السعودية</p>	وفق الإجراءات المرفقة أدناه	تقديم قبلي لجميع الطالبات	اختبار تشخيصي	رابع - خامس - سادس	١٤٤٣-٧-١٢	الأحد	العاشر		
		تدريب	مهارة ١	رابع - خامس - سادس	١٤٤٣-٧-١٣	الاثنين			
		تدريب	مهارة ٢	رابع - خامس - سادس	١٤٤٣-٧-١٤	الثلاثاء			
			تدريب	مهارة ٣	رابع - خامس - سادس	١٤٤٣-٧-١٥	الأربعاء		
			تدريب	مهارة ٤	رابع - خامس - سادس	١٤٤٣-٧-١٦	الخميس		
			تدريب	مهارة ٥	رابع - خامس - سادس	١٤٤٣-٧-١٩	الأحد		الحادي عشر
			تدريب	مهارة ٦	رابع - خامس - سادس	١٤٤٣-٧-٢٠	الاثنين		
			تقديم بعدي (للطالبات دون المتوسط)	اختبار تفقد تعلم	رابع - خامس - سادس	١٤٤٣-٧-٢١	الثلاثاء		

مهارات مادة العلوم المستهدفة بالتعزيز في المرحلة الابتدائية في الصف السادس

الصف السادس الابتدائي

الدرس	المهارة الأساسية	م
الخلية النباتية والخلية الحيوانية	التمييز بين الخلايا النباتية والخلايا الحيوانية	١
الوراثة والصفات	وصف كيفية انتقال الصفات من جيل إلى آخر	٢
عمليات الحياة في النباتات	وصف عمليات التكاثر في النبات	٣
الهضم والإخراج والتنفس والدوران	المقارنة بين أجهزة الهضم والإخراج والتنفس والدوران في الفقاريات واللافقاريات	٤
السلاسل والشبكات وهرم الطاقة	وصف كيف تنتقل الطاقة في السلاسل الغذائية والشبكات الغذائية	٥
نظام الأرض والشمس والقمر	اكتشاف العلاقة بين حركة الأرض حول محورها وحول الشمس والظواهر الناتجة عن كل حركة منهما	٦











عمليات الحياة في الإنسان

(التنفس والدوران)

almanahj.com/sa

المنهج السعودي









انتقال الطاقة في النظام البيئي

ENERGY FLOW IN ECOSYSTEM









الأرض تتحرك

Earth's Movements

اختاري الإجابة الصحيحة فيم يأتي /

١ / معظم المعلومات الوراثية للخلية الحيوانية موجودة في

أ- الميتوكوندريا ب- الفجوة ج- النواة

٢ / في الخلية أجسام على شكل عصي و تعتبر مصدر طاقة الخلية

أ- الفجوات ب- الميتوكوندريا ج- النواة

٣ / توجد في الخلية النباتية تراكيب و مواد كيميائية لا توجد في الخلايا الحيوانية

أ / الجدار الخلوي ب- النواة ج الغشاء البلازمي

٤ / أي مما يلي سلوك مكتسب

أ- بناء الطائر عشه ب- نسج العنكبوت شبكته ج- لعب الدلفين بالكرة

٥ / انتقال الصفات الوراثية من جيل إلى آخر

أ- الوراثة ب- دورة الخلية ج- الانقسام

٦ / سلوك و مهارات تولد مع الإنسان

أ- الصفة المكتسبة ب- الغريزة ج- الصفة السائدة

٧ / انتقال حبوب اللقاح من المتك إلى الميسم

أ- الاخصاب ب- التكاثر ج- التلقيح

٨ / تركيب فيه نبات صغير غير مكتمل النمو

أ- البذرة ب- التبرعم ج- الساق

٩ / عملية تقوم فيها النباتات تستخدم ضوء الشمس

أ- التنفس ب- البناء الضوئي ج- النتح

١٠ / عملية يتم فيها ابتلاع الغذاء وتفكيكه

أ- الهضم ب- الإخراج ج- التنفس

١١ / عملية إطلاق الطاقة المخزنة في جزيئات الجلوكوز

أ- الهضم ب- التنفس ج- الإخراج

١٢ / تستخدم الزواحف في تنفسها

أ- الرئات ب- القصيبات ج- الخياشيم

almanahj.com/sa
المنهج السعودية

١٣ / مخلوقات حية تقوم بإنتاج غذائها بنفسها

أ- المستهلكات ب- المحللات ج- المنتجات

١٤ / نموذج يبين تداخلات السلاسل الغذائية في نظام بيئي

أ- السلاسل الغذائية ب- الشبكات الغذائية ج- هرم الطاقة

١٥ / الحيوان الذي يتغذى على بقايا و مخلفات حيوانات ميتة

أ- الكانس ب- القارت ج- المفترس

١٦ / ينتج عن دوران الأرض حول محورها

أ- الفصول الأربعة ب- تعاقب الليل و النهار ج- المد والجزر

١٧ / تستغرق دورة الأرض السنوية

أ- ٣٠٠ يوم ب- ٢٥٠ يوم ج- ٣٦٥ يوم

١٨ / تنشأ الحركة الظاهرية للشمس بسبب

أ- دوران الأرض حول محورها ب- دوران الأرض حول الشمس
ج- تعاقب الفصول