

تم تحميل هذا الملف من موقع المناهج السعودية



## إجابة المراجعة العامة النهائية

موقع المناهج ← المناهج السعودية ← الصف السادس ← علوم ← الفصل الأول ← ملفات متنوعة ← الملف

تاريخ إضافة الملف على موقع المناهج: 2024-10-22 12:34:46

ملفات اكتب للمعلم اكتب للطالب | اختبارات الكترونية | اختبارات | حلول | عروض بوربوينت | أوراق عمل  
منهج انجليزي | ملخصات وتقارير | مذكرات وبنوك | الامتحان النهائي للمدرس

المزيد من مادة  
علوم:

## التواصل الاجتماعي بحسب الصف السادس



صفحة المناهج  
السعودية على  
فيسبوك

الرياضيات

اللغة الانجليزية

اللغة العربية

التربية الاسلامية

المواد على تلغرام

## المزيد من الملفات بحسب الصف السادس والمادة علوم في الفصل الأول

مراجعة عامة نهائية

1

مراجعة مهارات الفصل الرابع عمليات الحياة في الإنسان والحيوان غير محلول

2

مراجعة مهارات الفصل الرابع عمليات الحياة في الإنسان والحيوان محلولة

3

اختبارات نهاية الفصل الأول مع الإجابة 1446هـ

4

اختبار نهائي بصيغة الورد

5

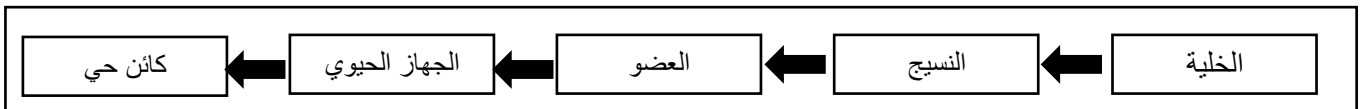
نبتسم ثم نبدع بالإجابة على الأسئلة التالية مستعينين بالله

ضع-ي المصطلحات التالية أمام ما يناسبها /

[ الخلية- العضو- الخاصية الأسموزية - دورة الخلية -الصفة المكتسبة-مدة الحياة - خلية مخصبة -مندل-  
الوراثة- الغريزة- الهرمونات -الأوتار-الجذور-السيقان-الحزازيات-البذرة-التكاثر-البناء الضوئي]

- ١-.....الخلية.....هي الوحدة الأساسية للمخلوق الحي و هي أصغر جزء فيه قادر على الحياة .
- ٢-.....العضو.....مجموعة من نسيجين مختلفين أو أكثر تعمل معاً للقيام بوظيفة ما .
- ٣-.....دورة الخلية.....تسمى العملية المستمرة من النمو والانقسام و التعويض .
- ٤-.....الخاصية الأسموزية..... انتقال جزيئات الماء عبر الأغشية من منطقة التركيز العالي إلى منطقة التركيز المنخفض.
- ٥-.....البذرة.....تركيب يخزن الغذاء وفيه نبات صغير
- ٦-.....مدة الحياة.....أطول فترة زمنية يعيشها المخلوق الحي في أفضل الظروف .
- ٧-.....الصفة المكتسبة.....صفة لا تورث من أبوين بل تكتسب بالتعلم و التدريب.
- ٨-.....مندل.....مكتشف المبادئ الأساسية لعلم الوراثة .
- ٩-.....الوراثة..... انتقال الصفات الوراثية من الآباء إلى الأبناء..
- ١٠-.....الغريزة..... سلوك ومهارات تولد مع الانسان .
- ١٠-.....خلية مخصبة.....تنتج عن اتحاد مشيج مذكر مع مشيج مؤنث
- ١١-.....الهرمونات..... مواد كيميائية تفرز في الدم مباشرة وتغير أنشطة الجسم .
- ١٢-.....الأوتار..... نسيج يربط العظام و العضلات .
- ١٣-.....الساق..... تراكيب تبقي النبات محافظاً على قوامه .
- ١٤-.....التكاثر..... إنتاج أفراد من النوع نفسه .
- ١٥-.....الجذور..... جزء من النبات يثبت النبات في التربة .
- ١٦-.....الحزازيات..... نباتات لا تحتوي على جذور حقيقية .
- ١٧-.....البناء الضوئي..... عملية تقوم بها النباتات تستخدم فيها ضوء الشمس لإنتاج الغذاء.

ما مستويات التنظيم في الخلية ؟



اختار-ي الإجابة الصحيحة فيما يلي :

دور النحلة في عملية تكاثر نبات مغطى زهري .....		
○ صانع عسل	○ منتج	○ ملقح
أي مما يلي لا يعد شكلاً من أشكال التكاثر اللاجنسي ...		
○ التبرعم	○ الانقسام	○ الاقتران
انتقال حبوب اللقاح من المتك إلى الميسم في الأزهار يسمى....		
○ التلقيح	○ الإخصاب	○ التكاثر
نوع من الأنابيب في الساق ينقل الماء و الأملاح المعدنية من التربة إلى أعلى ..		
○ اللحاء	○ الكامبيوم	○ الخشب
طبقة قاسية تحمي قمة الجذر وتسمح لها باختراق التربة ..		
○ القلنسوة	○ البشرة	○ الشعيرات الجذرية
نوع من التكاثر اللاجنسي ينقسم فيه المخلوق الحي إلى مخلوقين حيين جديدين		
○ التبرعم	○ الانشطار الثنائي	○ الاقتران
عندما يكون تركيز المادة متساوياً على جانبي الغشاء البلازمي فإن المادة تكون في حالة		
○ تخمر	○ اتزان	○ انتشار
جهاز الدوران الذي يدفع الدم مباشرة في أنسجة الحيوان هو ؟		
○ جهاز الدوران المغلق	○ جهاز الدوران المفتوح	○ جهاز الانتشار
المخلوقات الحية التي تستخدم الجلد والخياشيم في تنفسها هي...		
○ الطيور	○ الثدييات	○ البرمائيات
أي مما يلي سلوك مكتسب:		
○ بناء الطائر عشه	○ نسج العنكبوت شبكته	○ لعب الدلفين بالكرة
هي أجسام على شكل عصي و هي مصدر طاقة الخلية		
○ السيتوبلازم	○ الميتوكوندريا	○ النواة
صفة تمنع صفة أخرى من الظهور..		
○ الصفة السائدة	○ الصفة المتنحية	○ الصفة المكتسبة
في الخلية تراكب تشبه الكيس تخزين الماء و الغذاء والفضلات		
○ الميتوكوندريا	○ الفجوات	○ الغشاء البلازمي
عدد الكروموسومات الموجودة في الخلية الجنسية عند الإنسان.		
○ ٤٦	○ ٢٣	○ ٣٢
أول من شاهد الخلية ووصفها بأنها صناديق صغيرة مترابطة		
○ روبرت بروان	○ روبرت هوك	○ ليفنهوك
يعتبر القلب ....		
○ عضو	○ نسيج	○ جهاز حيوي
مادة نقية لا يمكن تجزئتها إلى مواد أبسط منها		
○ المركب	○ الجزيء	○ العنصر
النسيج الذي ينقل رسائل الجسم هو النسيج..		
○ العصبي	○ الطلائي	○ الضام

أكتب-ي معادلة البناء الضوئي

ثاني أكسيد الكربون + ماء  $\xrightarrow{\text{ضوء}}$  سكر الجلوكوز + أكسجين

قار-ني بين الانقسام المنصف و الانقسام المتساوي؟

الانقسام المتساوي	الانقسام المنصف	
١	٢	عدد انقسامات الخلية
خليتين	٤ خلايا	عدد الخلايا الناتجة
الجسمية	الجنسية	يحدث في الخلايا
تساوي العدد الأصلي	نصف العدد الأصلي	عدد الكروموسومات

ما السبب في كلاً من :

تعيش كثير من الديدان في أماكن رطبة .

لا بد أن تكون سطوحها رطبة لأنها تنفس عن طريق الانتشار عبر الجلد.

استعمل جريجور مندل البازلاء في أبحاثه.

لأنها تنتج البذور بسرعة ، مما يسهل تتبع صفاتها .

تغطي الأوراق بطبقة شمعية ؟

منع فقدان الماء .

ضع -ي علامة (v) أو (x) أمام ما يناسبها من عبارات ..

( x )	١- تتنفس العناكب عن طريق الانتشار .
( x )	٢- للمفصليات و الرخويات جهاز دوران مغلق .
( v )	٣- الطيور و الثدييات من الحيوانات الثابتة درجة الحرارة .
( v )	٤- يتحرك الجسم بفعل قوة ينتجها الجهاز العضلي .

من خلال صور النبات الموضحة أدناه حددي الطريقة التي يخزن بها كل نبات غذاءه...

				
السيقان	الأزهار	البذور	الجزور	الأوراق

ضعي الجهاز المناسب أمام وظيفته التي يقوم بها :

( الجهاز الهضمي/الجهاز الإخراجي/ الجهاز الدوراني/ الجهاز الهيكلية/الجهاز العضلي/الجهاز العصبي/جهاز الغدد الصماء)

الوظيفة التي يقوم بها	الجهاز
تخليص الجسم من الفضلات الضارة	الجهاز الإخراجي
حركة المواد المهمة مثل الأكسجين وسكر الجلوكوز والفضلات في الجسم	الجهاز الدوراني
ابتلاع الغذاء و تفكيكه إلى أجزاء بسيطة	الجهاز الهضمي
إفراز الهرمونات في الجسم	جهاز الغدد الصماء
حماية الأجزاء الطرية في الجسم	الجهاز الهيكلية
مصدر قوة العظام ويساعدها على الحركة	الجهاز العضلي

نجيب عن الأسئلة التالية ....

هناك مواد كبيرة جداً لاتستطيع أن تمر خلال الغشاء البلازمي للخلية كيف حلت الخلية ذلك؟  
عن طريق [البلمعة] وهي..هضم المواد الكبيرة ومنها البروتينات وذلك بإحاطتها بغشاء بلازمي....

تتضمن النظرية الخلوية ثلاث أفكار أذكرها واحدة ؟

١/الخلية هي الوحدة الأساسية للتركيب و الوظيفة في المخلوقات الحية.....

مثل-ي لما يأتي /

١- الغريزة /نسج العنكبوت بيته..... -صفة المكتسبة / الرسم -الخيطة .....

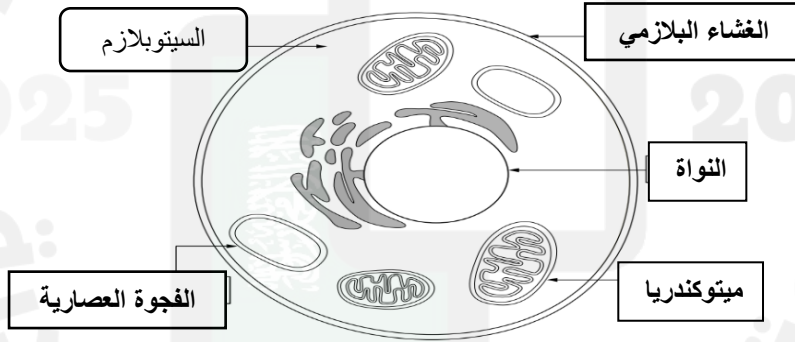
ما الجهاز الذي يمثله الشكل التالي؟



الجهاز التنفسي

أمامك خلية حيوانية ضع-ي التركيب المناسب في الفراغ المناسب

( الفجوة العصارية /ميتوكوندريا/ النواة / الغشاء البلازمي)



ماهي طرق التكاثر في الطلائعيات؟



\*\*\*\*\*

انتهت الأسئلة... لم تبقى إلا خطوات قليلة للنجاح

أعدته /أ-عير الجناعي