

تم تحميل هذا الملف من موقع المناهج السعودية



## نموذج إجابة اختبار نافس

[موقع المناهج](#) ← [المناهج السعودية](#) ← [الصف السادس](#) ← [رياضيات](#) ← [الفصل الثالث](#) ← [الملف](#)

تاريخ إضافة الملف على موقع المناهج: 2024-05-17 08:24:32

## التواصل الاجتماعي بحسب الصف السادس



اضغط هنا للحصول على جميع روابط "الصف السادس"

## المزيد من الملفات بحسب الصف السادس والمادة رياضيات في الفصل الثالث

<a href="#">نموذج الإجابة لاختبار نهاية الفصل</a>	1
<a href="#">اختبار نهائي محلولة النموذج الرابع</a>	2
<a href="#">نموذج اختبار تحريبي ثاني (نافس)</a>	3
<a href="#">نموذج اختبار تحريبي (نافس)</a>	4
<a href="#">أوراق عمل محلولة للفصل التاسع الهندسة الزوايا والمضلعات</a>	5

$$1 \frac{1}{5} = \frac{6}{5} = \frac{12}{10} = \frac{12}{10} = 120\%$$

أ- اِخْتَارُ الإِجَابَةَ الصَّحِيحَةَ:

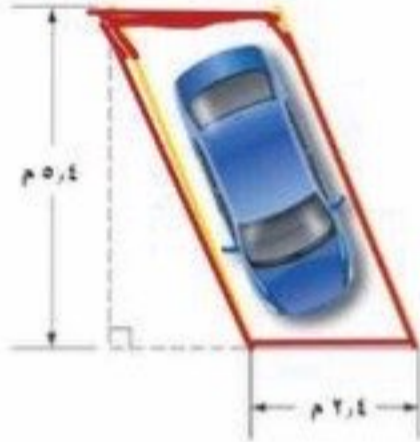
١	تكتب النسبة المئوية ١٢٠% في صورة عدد كسري في أبسط صورة:	أ	$\frac{1}{12}$	ب	$\frac{6}{5}$	ج	$\frac{1}{5}$	د	$\frac{7}{5}$
٢	تكتب النسبة المئوية ٨% في صورة كسر عشري:	أ	٠,٨٠٠	ب	٠,٨٠	ج	٠,٨	د	٠,٠٠٨
٣	تقدير قياس الزاوية المجاورة:	أ	١٣٥°	ب	١٨٠°	ج	٩٠°	د	٤٥°
٤	قطر الإطار في الشكل المجاور يساوي:	أ	١٠ سم	ب	١٥ سم	ج	٣٠ سم	د	٦٠ سم
٥	قيمة س في الشكل المجاور تساوي:	أ	٩٠°	ب	١٠٠°	ج	١٢٠°	د	١٨٠°
٦	إذا كان ١٧ طالب من كل ٣٠ طالبًا في المدرسة يفضلون السباحة على غيرها. فما عدد الطلاب الذين يفضلون السباحة من بين ٣٠٠ طالبًا؟	أ	١٧٠	ب	١٥٠	ج	١٣٠	د	١١٠
٧	عدد النواتج الممكنة لاختيار ثوب وشماع وجوارب إذا علمت أن هناك ثلاثة ألوان للثياب أبيض ورمادي وأزرق، ولونان للشماع أحمر وأبيض، ولونان للجوارب أسود وأبيض.	أ	٤	ب	٦	ج	٨	د	١٢
٨	الجدول المجاور يُمثل أنواع الرياضة المفضلة لدى عددٍ من الطلاب. ما النسبة التي تقارن بين عدد الطلاب الذين فضلوا رياضة كرة القدم إلى إجمالي عدد الطلاب؟	أ	٢:١	ب	١٢:١٠	ج	١٣:٥	د	٢٥:١٠
٩	الجدول الآتي يبين أسعار كميات مختلفة من التفاح.	أ	٨٢	ب	٨١,٧٥	ج	٨١,٥٠	د	٨١,٢٥



س = $\frac{1200}{7}$ = ٢٠	س = $\frac{1200}{6}$ = ٢٠	س = $\frac{1200}{5}$ = ٢٤	س = $\frac{1200}{4}$ = ٣٠	س = $\frac{1200}{3}$ = ٤٠	س = $\frac{1200}{2}$ = ٦٠
١١. ينتج مصنع ١٢٠٠ حبة مغلفة من الشكولاتة في الدقيقة الواحدة. فكم حبة تقريبًا يُنتج في الثانية الواحدة؟					
أ	١٢٠	ب	٦٠	ج	٣٠
د	٢٠				
١٢. إذا أردنا ترتيب عددًا من المقاعد في المسرح على شكل صفوف على أن يكون في الصف الأول ٤ مقاعد، ويزيد كل صف عن الصف السابق بمقعدين، إذا كان لدينا ٣٠ مقعد، فكم أكبر عدد من الصفوف تستطيع ترتيبها؟					
أ	٦	ب	٥	ج	٤
د	٣				
١٣. أي المثلثات التالية مساحته ٨ وحدات مربعة؟					
أ	المثلث (٢)	ب	المثلث (٣)	ج	المثلثان (٣) و (٤)
د	المثلثان (١) و (٤)				

درجتان

ب - أوجد مساحة موقف السيارة الموضح بالشكل المجاور.



مساحة متوازي الأضلاع =  $٤ \times ٥,٤$

$٤ \times ٥,٤ = ٢١,٦$

$٢١,٦ - ١٣ = ٨,٦$

٣ درجات

ج- سحبت بطاقة واحدة عشوائيًا من بين ١٠ بطاقات مرقمة من ١ إلى ١٠، أوجد احتمال كل من الحوادث الآتية:

ح (أكبر من ٣):  $\frac{٤}{١٠} = \frac{٢}{٥}$  عدد النواتج لطلوبة

عدد النواتج الممكنة

ح (زوجي):  $\frac{٥}{١٠} = \frac{١}{٢}$  متساوي الأمكانية



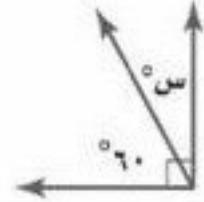
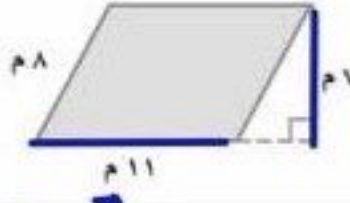

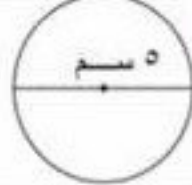
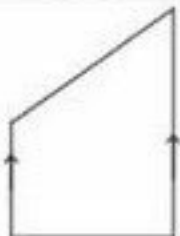
ح (ليس من مضاعفات ٤):  $\frac{٦}{١٠} = \frac{٣}{٥}$  قوي

$١٢٦٨٦٤ = ٤$

١ ٢ ٣ ٤ ٥ ٦ ٧ ٨ ٩ ١٠



أ- أكمل الفراغات الآتية مُستعينًا بالشكل المُجاور:

قياس الزاوية هو ..... $135^\circ$ .....	
نوع المثلث بحسب زواياه ..... <b>مثلث حاد الزوايا</b> .....	
قيمة س تساوي ..... $30^\circ = 60^\circ = 90^\circ = 120^\circ$ .....	
مساحة متوازي الأضلاع تساوي ..... $6 \times 11 = 66$ .....	
مساحة سطح المنشور الرباعي هي ..... $12 \times 3 = 36$ .....	
تقدير محيط الدائرة هو ..... $10 = 5 \times 2$ .....	
يصنف الشكل الرباعي المجاور ..... <b>شبه منحرف</b> .....	

درجتان

ب. تستغرق منال ٢٠ دقيقة في عمل ٣ كعكات إذا استمرت بالمعدل نفسه فكم كعكة ستعمل في ٣ ساعات؟

$$\frac{3 \text{ كعكات}}{20 \text{ دقيقة}} = \frac{3 \text{ ساعات}}{س}$$

$$\frac{3 \text{ كعكات}}{20 \text{ دقيقة}} = \frac{180 \text{ دقيقة}}{س}$$

$$س = 1200 \text{ دقيقة} = 20 \text{ ساعات}$$

٣ درجات

ج. أوجد قيمة س في المثلث المجاور.



$$س = 180 - 112 = 68^\circ$$



السؤال الثالث:

$13 \times 3,14 = 40,82$

$40,82 =$

$\approx 40,8$

أ- أكمل الفراغات التالية:

$$\begin{array}{r} 13 \times \\ 3,14 \\ \hline 0952 \\ 3120 \\ \hline 4082 \end{array}$$

١. محيط دائرة طول قطرها ١٣ سم (مقرَّبًا إلى أقرب جزء من عشرة) يساوي ٤٠,٨ و ٤٠,٨٢.

١٠ درجات

المجموع

$$\begin{array}{r} 25 \times \\ 25 \\ \hline 1250 \\ 2500 \\ \hline 6250 \end{array}$$

٢. خزان ماء على شكل منشور رباعي طوله ٢٥ سم، وعرضه ٢٠ سم، وارتفاعه ١٢ سم، كمية الماء التي تملؤه تساوي.....

حجم المنشور الرباعي =  $ل \times ع \times ط = 12 \times 20 \times 25 = 6000$  سم<sup>٣</sup>

٣. إذا كانت تقضي القطة نحو  $\frac{7}{10}$  يومها في غفوة، فإن النسبة المئوية لما تقضيها القطة من يومها في غفوة تساوي.....

$\frac{7}{10} = \frac{70}{100} = 70\%$

٤. عدد الطرق التي يمكن أن يصطف رائد وقاسم وفوائد أمام طاولة أمين المكتبة لتسجيل الكتب التي يرغبون في استعارتها

- \* رائد، قاسم، ضوَاد
- \* رائد، ضوَاد، قاسم
- \* قاسم، رائد، ضوَاد
- \* قاسم، ضوَاد، رائد
- \* ضوَاد، قاسم، رائد
- \* ضوَاد، رائد، قاسم

يساوي ٦ طرق

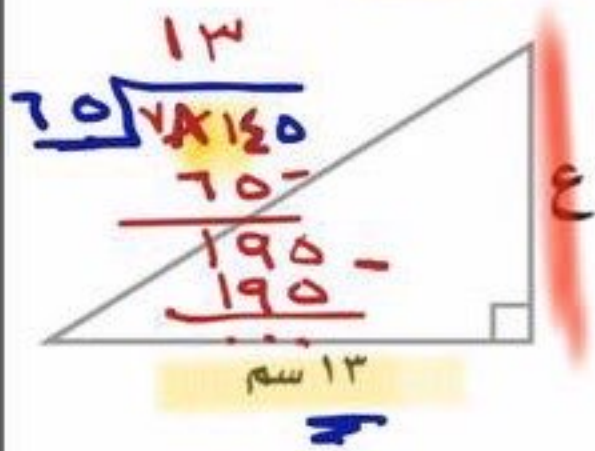
٥. الزاويتان اللتان مجموع قياسهما يساوي  $180^\circ$  هما زاويتان متممة.

$\frac{125}{100} = 1,25$  كنسبة مئوية على الصورة  $1,25 = \frac{125}{100} = 125\%$

$$\frac{125}{100} = 1,25$$

درجتان

ب- قصت مريم مثلثًا من الورق المقوى لعمل منظر على شكل مثلث قائم الزاوية كالرسم المجاور. إذا كانت مساحة



المثلث  $8,5$  سم<sup>٢</sup>، فما ارتفاعه؟

$$\frac{1}{2} \times 6 \times 13 = 39$$

$$\frac{1}{2} \times 6 \times 8,5 = 25,5$$

$$25,5 = \frac{1}{2} \times 6 \times 8,5$$

$$51 = 6 \times 8,5$$

$$6 = 8,5$$

درجتان

ج- يحصل حمد على خصم مقداره ٧ ريالات كل أسبوع مقابل شرائه من أحد التجار، فما المبلغ الإجمالي للخصم الذي

٧	١٤	٢١	٢٨	الخصم (ريال)
١	٢	٣	٤	عدد الأسابيع

سيأخذه حمد بعد ٤ أسابيع؟

المبلغ = ٢٨ ريالاً