

تم تحميل هذا الملف من موقع المناهج السعودية



الملف دفتر العلوم للفصل الأول 1445 هـ

[موقع المناهج](#) ← [المناهج السعودية](#) ← [الصف السادس](#) ← [علوم](#) ← [الفصل الثالث](#)

المزيد من الملفات بحسب الصف السادس والمادة علوم في الفصل الثالث

نموذج إجابة اختبار نهائي الدوري الأول	1
أسئلة اختبار نهائي الدوري الأول قابل للتعديل	2
مراجعة عامة محلولة	3
اختبار نهائي الدور الأول	4
اختبار نهائي سكرة الشمري	5

بِسْمِ اللَّهِ الرَّحْمَنِ الرَّحِيمِ

دفتر مادة العلوم

الصف سادس

تم تحميل هذا الماد من موقع المناهج السعودية

الفصل الدراسي الأول

alManahj.com/sa

الاسم /

أعدته / أ-عبير الجناعي



بطاقة متابعة

الفصل الدراسي / الأول

الاسم /

الصف / سادس

المدرسة /

م	الشهر	الواجبات	المهام الادائية	المشاركة	الاختبارات القصيرة	ملاحظات المعلم/ة	توقيع ولي الامر
١							
٢							
٣							

مدير-ة المدرسة /

معلم/ة المادة /

التوقيع /

التوقيع /

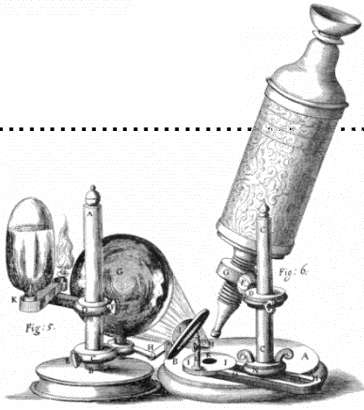
التاريخ /

التاريخ /

التوقيع /

المشرف-ة التربوية /

الدرس الأول: نظرية الخلية

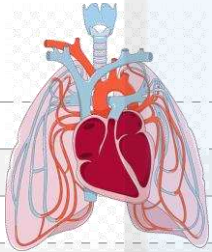


ضع-ي المصطلحات التالية أمام ما يناسبها من عبارات:

[الخلية – العضو – براون- العنصر -الجهاز الحيوي]

- ١- الوحدة الأساسية للمخلوق الحي .
- ٢-اكتشف نواة الخلية.
- ٣- مجموعة من نسيجين مختلفين أو أكثر تعمل معاً للقيام بوظيفة محددة.
- ٤- مادة نقية لا يمكن تجزئتها إلى مواد أبسط منها .
- ٥- مجموعة الأعضاء التي تعمل معاً لأداء وظيفة معينة .

اختر-ي الإجابة الصحيحة فيم يلي:



أول من شاهد الخلية ووصفها بأنها صناديق...

أ- روبرت هوك ب- ليفنهوك ج- روبرت براون د- شلايدن

مجموعة من الخلايا المتشابهة تقوم معاً بالوظيفة نفسها

أ- العضو ب- الجهاز الحيوي ج- النسيج د- الخلية

نسيج ينقل الرسائل في الجسم.....

أ-النسيج العضلي ب-النسيج العصبي ج-النسيج الضام د-النسيج الطلائي

مادة تتكون باتحاد كيميائي بين عنصرين أو أكثر

أ-العنصر ب-الجزئيء ج-المركب د-الذرة

يتكون الماء من الهيدروجين و الأكسجين .كيف أصنف الماء؟

أ-مركب ب- عنصر ج-ذرة د-خلية

ما القلب ؟

أ-نسيج ب-جهاز ج-عضو د-مخلوق حي

أول ما شاهدة ليفنهوك تحت المجهر ؟

أ-الخلية ب-المخلوقات وحيدة الخلية ج-نواة الخلية د-مخلوقات عديدة الخلايا

ما مستويات التنظيم في المخلوقات الحية ؟

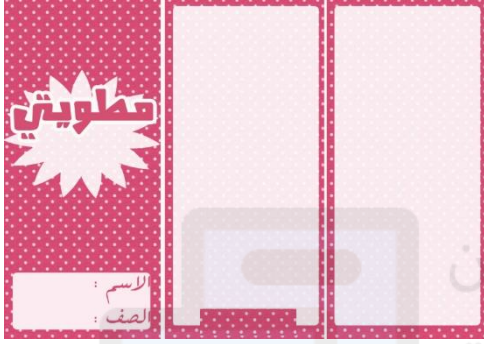


Diagram showing five empty boxes connected by arrows pointing from right to left, representing the levels of organization in a living organism.

تتضمن نظرية الخلية ثلاث أفكار ، عدد-يها؟

نظرية الخلية	
	*
	*
	*

هنا أُلصق مطويتي.....



تم تحميل هذا الملف من
موقع المناهج السعودية

alManahj.com/sa

الدرس الثاني: الخلية النباتية والخلية الحيوانية

ضع-ي المصطلحات التالية أمام ما يناسبها من عبارات:

[النقل السلي-البلعمة -النقل النشط-الخاصية الأسموزية]

- ١- حركة المواد عبر الأغشية من دون أن تستخدم طاقة الخلية.
- ٢-انتقال جزيئات الماء عبر الغشاء البلازمي .
- ٣-انتقال المواد عبر الأغشية مع وجود طاقة.
- ٤-عملية ابتلاع المواد الكبيرة عن طريق إحاطتها بغشاء بلازمي.

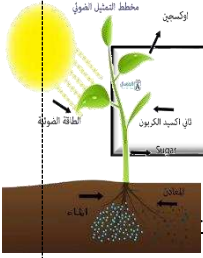
اختر-ي الإجابة الصحيحة :

تراكيب تشبه الكيس تخزن الماء و الغذاء في الخلية ..		
النواة	الفجوات	الميتوكوندريا
مركز تحكم الخلية ...		
النواة	الغشاء البلازمي	الميتوكوندريا
مصدر طاقة الخلية ..		
النواة	البلاستيدات	الميتوكوندريا
أي مما يلي يوجد في خلايا جسمك ؟		
سيتوبلازم	كلوروفيل	جدار خلوي
تركيب الخلية الذي يساعدها على خزن الماء و الغذاء و الفضلات ..؟		
السيتوبلازم	الميتوكوندريا	الفجوات
عندما يكون تركيز المادة متساوياً على جانبي الغشاء البلازمي فإن المادة تكون في حالة		
تخمير	انتشار	اتزان

صح أم خطأ:

- ١-الميتوكوندريا أجسام على شكل عصي تقوم بعملية التنفس الهوائي () .
- ٢-تحتوي النواة على معظم المعلومات الوراثية للخلية () .
- ٣-تحتوي الخلايا الحيوانية على جدار خلوي () .

أكتب-ي معادلة البناء الضوئي؟



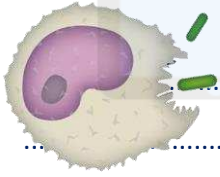
قارن-ي بين عملية البناء الضوئي وعملية التنفس الخلوي؟

عملية التنفس	البناء الضوئي

هناك مواد كبيرة جداً لا تستطيع أن تمر خلال الغشاء البلازمي للخلية كيف حلت الخلية ذلك؟

عن طريق [.....]

وهي



قارن-ي بين الخلية الحيوانية و الخلية النباتية ؟

الخلية النباتية	الخلية الحيوانية	أجزاء الخلية
		النواة
		الميتوكوندريا
		الغشاء الخلوي
		الجدار الخلوي
		البلاستيدات الخضراء
		الكلوروفيل
		الفجوة العصبية
		السييتوبلازم
		الكروموسوم



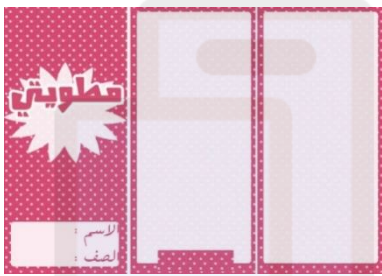
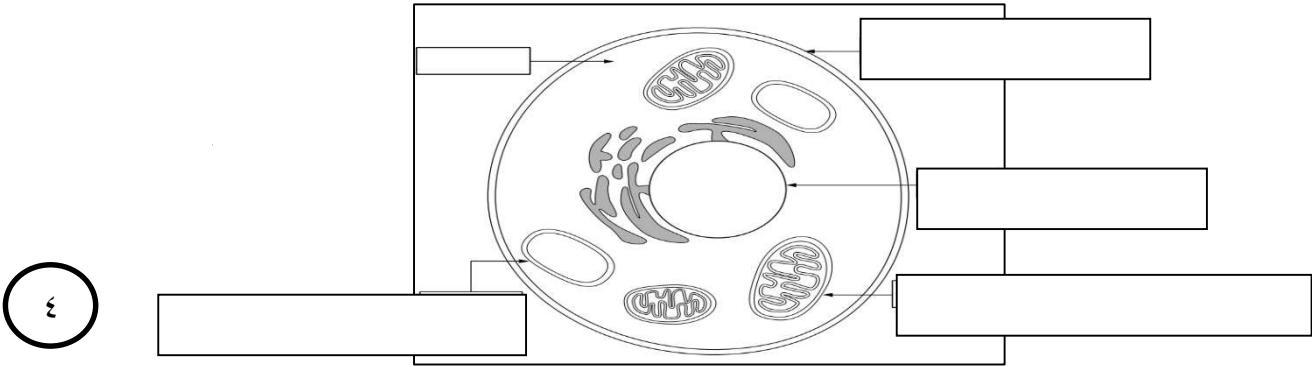
خلية نباتية



خلية حيوانية

١- أمامك خلية حيوانية ضع-ي التركيب المناسب في الفراغ المناسب

(الفجوة العصبية /ميتوكوندريا/ النواة / الغشاء البلازمي)



هنا ألصق مطويتي..... تم تحميل هذا الملف من
موقع المناهج السعودية

alManahj.com/sa

الدرس الأول: انقسام الخلايا

ضع-ي المصطلحات التالية أمام ما يناسبها من عبارات:

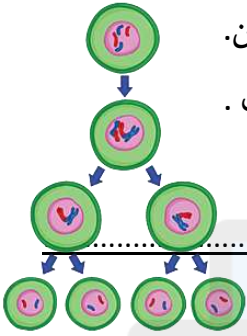
[دورة الخلية -الانقسام المتساوي- مدة الحياة – خلية مخصبة]

١.....هي العملية المستمرة من النمو و الانقسام و التعويض .

٢-.....انقسام الخلية في أثناء عملية الانقسام إلى خليتين متماثلتين.

٤-.....أطول فترة زمنية يعيشها المخلوق الحي في أفضل الظروف .

٥-..... تنتج عن اتحاد مشيج مذكر مع مشيج مؤنث.



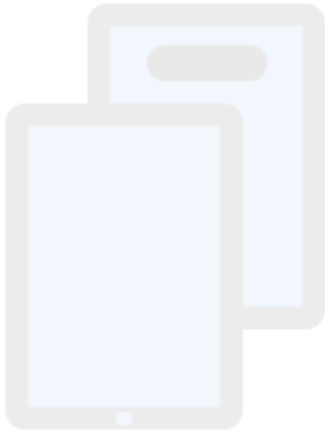
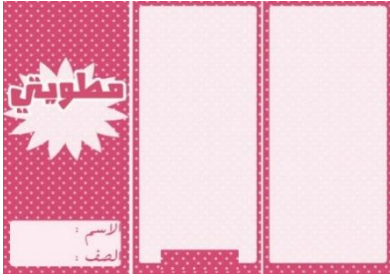
٢-قارن-ي بين الانقسام المنصف و الانقسام المتساوي من حيث :

الانقسام المتساوي	الانقسام المنصف	
		عدد انقسامات الخلية
		عدد الخلايا الناتجة
		يحدث في الخلايا
		عدد الكروموسومات الناتجة

اختار-ي الإجابة الصحيحة :

عدد الكروموسومات الموجودة في الخلية الجنسية عند الإنسان		
١٢-أ	٢٣ -ب	ج-٤٦
تحتوي معظم خلايا جسم الإنسان على..... كروموسوم		
٤٦-أ	ب-٢٣	ج-٤٨
أطول فترة زمنية يعيشها المخلوق الحي في أفضل الظروف هي:		
أ-دورة الخلية	ب-مدة الحياة	ج-دورة الحياة
أي العمليات التالية تؤدي إلى انقسام الخلية إلى خليتين متطابقتين ..		
أ-الانقسام المنصف	ب-الإخصاب	ج-الانقسام المتساوي

هنا ألق مطويتي.....



تم تحميل هذا الملف من
موقع المناهج السعودية

alManahj.com/sa

الدرس الثاني: الوراثة و الصفات

ضع-ي المصطلحات الاتية أمام ما يناسبها من عبارات:

[الوراثة – مندل-الجين- الصفة الموروثة – الصفة المتنحية –الحامل للصفة-مخطط السلالة]

- ١- انتقال الصفات الوراثية من الآباء إلى الأبناء.
- ٢- صفة تنتقل من الآباء إلى الأبناء.
- ٣- اكتشف المبادئ الأساسية لعلم الوراثة .
- ٤- يحتوي على المعلومات الكيميائية للصفة الموروثة .
- ٥- صفة تحجبها صفة سائدة .
- ٦- مخطط يستعمل لتتبع الصفات في العائلة.
- ٧- هو الشخص الذي ورث جين الصفة ولكن لا تظهر عليه.

اختر-ي الإجابة الصحيحة :

سلوك ومهارات تولد مع الإنسان أو الحيوان ..

الصفة المكتسبة	الغريزة	الصفة السائدة
صفات لا تورث من أبوين بل تكتسب بالتعلم و التدريب..		
الصفة المكتسبة	الغريزة	الصفة السائدة
صفة تمنع صفة أخرى من الظهور ..		
الصفة السائدة	الصفة المتنحية	الغريزة

أعطي مثلاً لكل من:

	<u>غريزة</u>
	<u>صفة مكتسبة</u>
	<u>صفة موروثة</u>

علل-ي / استعمل جريجور مندل البازلاء في أبحاثه.

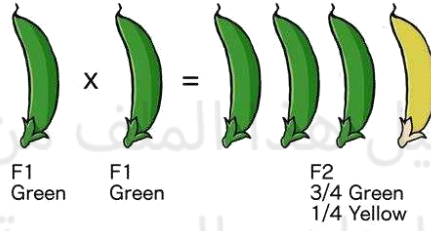
.....

.....

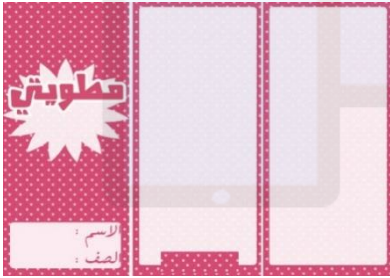
.....

في الجدول أمامك وضح الصفات السائدة و المتنحية في تجارب مندل ؟

صفات نبات البازلاء	
صفات متنحية	صفات سائدة



هنا ألصق مطويتي.....



alManahj.com/sa

الدرس الأول: عمليات الحياة في النباتات

ضع-ي المصطلحات الاتية أمام ما يناسبها من عبارات:

(الجذور/السيقان /الحزازيات /البناء الضوئي/ البذرة /التكاثر/التلقيح)






- ١- تراكيب تبقي النبات محافظاً على قوامه
- ٢- جزء من النبات يثبت النبات في التربة .
- ٣- نباتات لا تحتوي على جذور حقيقية .
- ٤- عملية تقوم بها النباتات تستخدم فيها ضوء الشمس لإنتاج الغذاء.
- ٥- إنتاج أفراد من النوع نفسه .
- ٦- تركيب يخزن الغذاء وفيه نبات صغير .
- ٧- انتقال حبوب اللقاح من المتك إلى الميسم .

اختاري الإجابة الصحيحة :

دور النحلة في عملية تكاثر نبات مغطى زهري

صانع عسل	منتج	ملقح
انتقال حبوب اللقاح من المتك إلى الميسم في الأزهار يسمى....		
التلقيح	الإخصاب	التكاثر
نوع من الأنابيب في الساق ينقل الماء و الأملاح المعدنية من التربة إلى أعلى ..		
اللحاء	الكامبيوم	الخشب
طبقة قاسية تحمي قمة الجذر وتسمح لها باختراق التربة ..		
القلنسوة	البشرة	الشعيرات الجذرية
نوع من الأنابيب ينقل الغذاء من الأوراق إلى أسفل وإلى سائر أجزاء النبات		
الخشب	اللحاء	الكامبيوم

من خلال صور النبات الموضحة أدناه حددي الطريقة التي يخزن بها كل نبات غذاءه...

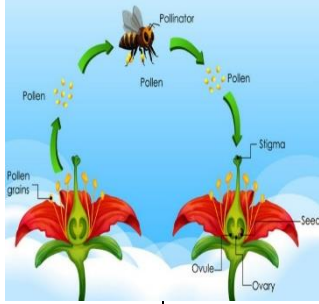
				

ما السبب في كلاً من :

تغطي الأوراق بطبقة شمعية ؟

تم تحميل هذا الملف من
موقع المناهج السعودية

ما الفرق بين التلقيح الذاتي و التلقيح الخلطي ؟

<u>التلقيح الخلطي</u>	<u>التلقيح الذاتي</u>
	

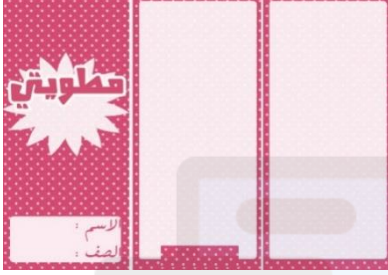
صح أم خطأ:

- ١- يقوم اللحاء في الساق بنقل الماء و الأملاح المعدنية من التربة إلى أعلى () .
- ٢- تتكاثر النباتات اللا بذرية عن طريق الأبواغ () .

أنواع الجذور



هنا ألصق مطويتي.....



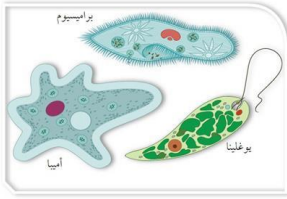
تم تحميل هذا الملف من
موقع المناهج السعودية

alManahj.com/sa

الدرس الثاني: عمليات الحياة في النباتات و المخلوقات الحية الدقيقة

ضع-ي المصطلحات الاتية أمام ما يناسبها من عبارات:

[وحيدة الخلية- المخلوق الحي الدقيق-الاقتران]



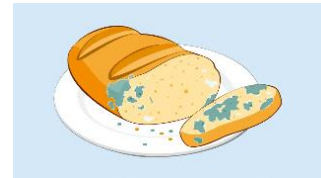
- ١- مخلوق حي مجهري لا يرى بالعين المجردة.
- ٢- تتكون أجسامها من خلية واحدة .
- ٣- عملية جنسية تلتحم فيها المخلوقات الحية.

مثل-ي لما يأتي:

	<u>طلائعيات شبيهه بالنباتات</u>
	<u>فطريات نافعة</u>
	<u>بكتيريا</u>



كيف تتكاثر
الطلائعيات؟



كيف تتكاثر
الفطريات؟



كيف تتكاثر
البكتيريا؟





اختر-ي الإجابة الصحيحة؟

أي مما يأتي يعد شكلاً من أشكال التكاثر اللاجنسي؟

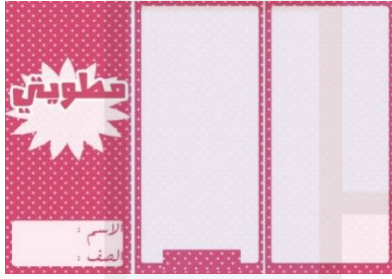
التبرعم الانشطار الثنائي الاقتران

ما التركيب الذي يفرز الإنزيمات في الخبز؟

الأبواغ الخيوط الفطرية الأبواغ

أي أنواع المخلوقات الحية الدقيقة يسبب مرض القدم الرياضية؟

الفطريات المجهرية الطلائعيات المجهرية البدائيات



هنا ألصق مطويتي..... موقع المناهج السعودية

alManahj.com/sa

الدرس الأول: الهضم والإخراج والتنفس والدوران

ضعي المصطلحات الآتية أمام ما يناسبها من عبارات :

[الإخراج – الهضم-الدوران -التنفس]

- ١-..... عملية إطلاق الطاقة المخزنة في جزيئات الجلوكوز .
- ٢-..... عملية يتم فيها ابتلاع الغذاء وتفكيكه إلى أجزاء بسيطة تستفيد منها الخلايا
- ٣-.....عملية يتم فيها تخلص الجسم من الفضلات .
- ٤-.....حركة المواد المهمة ومنها الأكسجين والجلوكوز و الفضلات في الجسم.

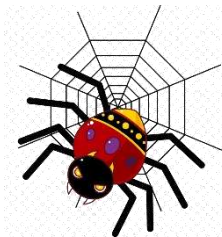
اختراري الإجابة الصحيحة :

عملية يتم فيها التخلص من الفضلات الضارة...		
ج-الدوران	ب-الإخراج	أ-الهضم
عملية إطلاق الطاقة المخزنة في جزيئات سكر الجلوكوز..		
ج-الإخراج	ب-الهضم	ج-التنفس
حركة المواد المهمة ومنها الأكسجين و الجلوكوز والفضلات في الجسم		
ج-الدوران	ب-التنفس	أ-الهضم
جهاز الدوران الذي يدفع الدم مباشرة في أنسجة الحيوان هو ؟		
ج-جهاز الانتشار	ب-جهاز الدوران المفتوح	أ-جهاز الدوران المغلق
المخلوقات الحية التي تستخدم الجلد والخياشيم في تنفسها هي...		
ج-البرمائيات	ب-الثدييات	أ-الطيور



علل-ي لم يأتي :

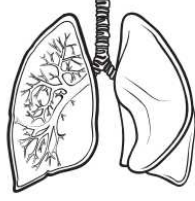
- ١- تعيش كثير من الديدان في أماكن رطبة .



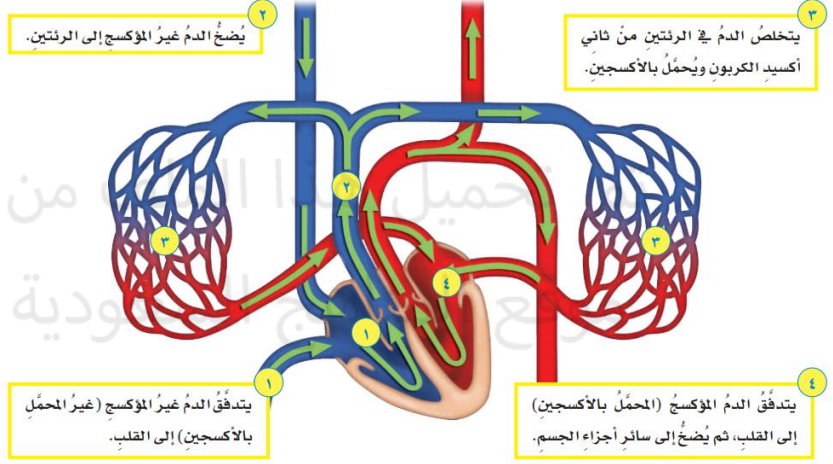
صح أم خطأ

- ١- تتنفس العنكب عن طريق الانتشار () .
- ٢- للمفصليات و الرخويات جهاز دوران مغلق () .
- ٣- الطيور و الثدييات من الحيوانات الثابتة درجة الحرارة () .

ما الجهاز الذي يمثله الشكل التالي؟



الدَّورَانُ وَالتَّنَسُّهُ



مهم جداً حفظ خطوات

الدورة الدموية

هنا ألصق مطويتي.....

مطويتي

الاسم : _____

الصف : _____

الدرس الأول: الحركة والإحساس

ضعي المصطلحات الآتية أمام ما يناسبها من عبارات :

[الهرمونات - الأوتار - الجهاز العصبي - الجهاز الهيكلي]

- ١- مواد كيميائية تفرز في الدم مباشرة وتغير أنشطة الجسم .
- ٢- هو المسؤول عن تنظيم جميع أنشطة الجسم .
- ٣- نسيج يربط العظام و العضلات .
- ٤- يتكون من العظام و الأوتار و الأربطة.

اخترى الإجابة الصحيحة :

يتكون من الدماغ و الحبل الشوكي و الأعصاب و أعضاء الحس		
أ- الجهاز العصبي	ب- الجهاز التنفسي	ج- الجهاز الدوراني
أنسجة تربط العظام بعضها ببعض..		
أ- الأوتار	ب- الأربطة	ج- العضلة
هرمون الأدرينالين يفرزه جهاز		
أ- الغدد الصماء	ب- العصبي	ج- التنفسي
أي الأجهزة الآتية يوفر القوة اللازمة لتحريك الجسم ؟		
أ- الجهاز العضلي	ب- الجهاز الدوراني	ج- الجهاز العصبي
أي مما يأتي له هيكل خارجي دعامي..		
أ- الأرنب	ب- السمكة	ج- الجندب

ما السبب//يفرز جهاز الغدد الصماء هرمون الإدرينالين ؟

صح أم خطأ

- يتحرك الجسم بفعل قوة ينتجها الجهاز العضلي () .
- الأوتار نسيج يربط العظام و العضلات () .

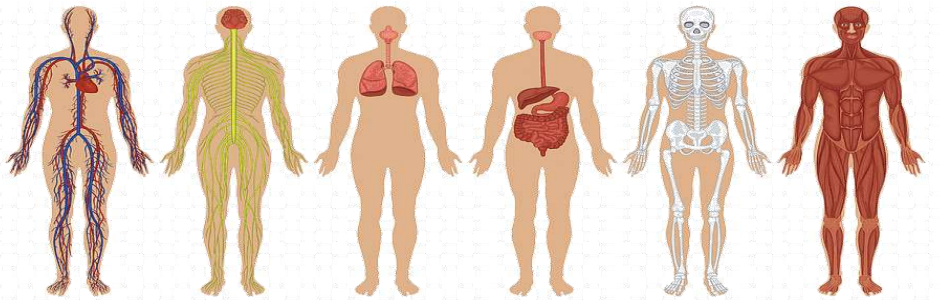
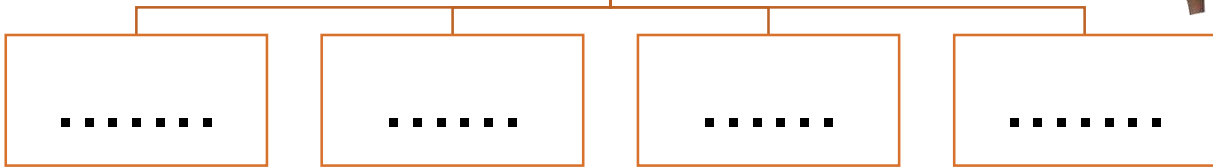
ضع-ي الجهاز المناسب أمام وظيفته التي يقوم بها :

(الجهاز الهضمي/الجهاز الإخراجي/ الجهاز التنفسي/ الجهاز الهيكلي/الجهاز العضلي/الجهاز العصبي/

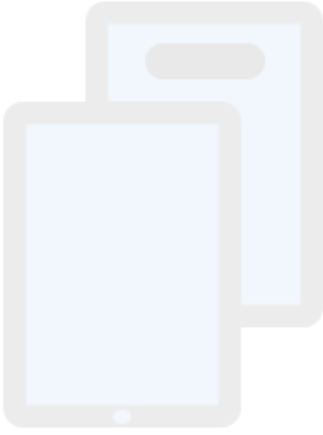
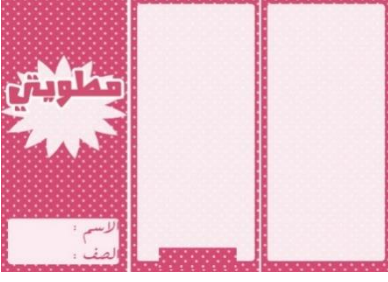
جهاز الغدد الصماء)

الوظيفة التي يقوم بها	الجهاز
تخليص الجسم من الفضلات الضارة	
حركة المواد المهمة مثل الأكسجين وسكر الجلوكوز والفضلات في الجسم	
إطلاق الطاقة المختزنة في جزيئات سكر الجلوكوز	
ابتلاع الغذاء و تفكيكه إلى أجزاء بسيطة	
إفراز الهرمونات في الجسم	
حماية الأجزاء الطرية في الجسم	
مصدر قوة العظام ويساعدها على الحركة	
المسؤول عن تنظيم جميع أنشطة الجسم	

يتكون الجهاز العصبي
في الفقاريات من....



هنا ألق مطويتي.....



تم تحميل هذا الملف من
موقع المناهج السعودية

alManahj.com/sa

تم بحمد الله وتوفيقه

كَلِمَاتُ الْحَمْدِ وَالْمُحَمْدِ