

تم تحميل هذا الملف من موقع المناهج السعودية



أسئلة الاختبار النهائي في جازان

موقع المناهج ← المناهج السعودية ← الصف السادس ← علوم ← الفصل الثالث ← الملف

تاريخ إضافة الملف على موقع المناهج: 17:54:57 2024-06-08

التواصل الاجتماعي بحسب الصف السادس



اضغط هنا للحصول على جميع روابط "الصف السادس"

المزيد من الملفات بحسب الصف السادس والمادة علوم في الفصل الثالث

مراجعة محلولة للفصل العاشر التغيرات والخصائص الكيميائية

1

ملخص كامل دروس المنهج

2

نموذج مقترح لتطبيق اختبارات مركزية مرفقة بالحل

3

تدريبات محاكاة للاختبارات الوطنية (نافس نموذج 3)

4

تدريبات محاكاة للاختبارات الوطنية (نافس نموذج 2)

5

المادة: العلوم
الصف: السادس ابتدائي
الفترة: الأولى
اليوم: الأحد التاريخ: ٣ / ١٢ / ١٤٤٥ هـ
الزمن: ساعة ونصف
عدد الأوراق: ٦



المملكة العربية السعودية
وزارة التعليم
الإدارة العامة للتعليم بمنطقة جازان
إدارة تقويم التحصيل المعرفي والمهاري

أسئلة اختبار مادة العلوم الفصل الدراسي (الثالث) الدور (الأول) للعام الدراسي ١٤٤٥ هـ

اسم الطالب/ة	مكتب التعليم			
المدرسة	رقم الجلوس		الفصل	
السؤال	س ٣	س ٢	س ١	المجموع
الدرجة رقماً				
الدرجة كتابة				
اسم المصحح/ة	اسم المدقق/ة		اسم المراجع/ة	
التوقيع	التوقيع		التوقيع	

استعن بالله وأجب على جميع الأسئلة.

٢٠

السؤال الأول:

اختر الإجابة الصحيحة من بين البدائل أدناه، بوضع دائرة على رمز البديل الصحيح:

١	ما حجم المكعب المعدني المبين في الشكل أمامك؟						
(أ)	٨ سم ^٣	(ب)	٥ سم ^٣	(ج)	٣ سم ^٣	(د)	٢ سم ^٣

٢	مستعيناً بالأشكال التي أمامك، الدقائق في الوعاء (ج) هي دقائق مادة؟						
(أ)	غازية	(ب)	صلبة	(ج)	سائلة	(د)	بلازما

٣	قطعة من الألمونيوم كتلتها (٤٠ جرام) وحجمها (٢٠ سم ^٣)، أحسب كثافة الألمونيوم؟						
(أ)	٢ جم/سم ^٣	(ب)	٢٠ جم/سم ^٣	(ج)	٤٠ جم/سم ^٣	(د)	٦٠ جم/سم ^٣

٤	الخاصية الفيزيائية التي تحدد كيف تنتقل الحرارة والكهرباء خلال المادة هي:						
(أ)	الكثافة	(ب)	الموصلية	(ج)	القساوة	(د)	الوزن

٥	إذا أضفت ٨٠ جم من الملح إلى ٤٠ جم من الرمل فما كتلة الخليط الناتج؟						
(أ)	٢ جم	(ب)	٤٠ جم	(ج)	٨٠ جم	(د)	١٢٠ جم

اقلب الصفحة

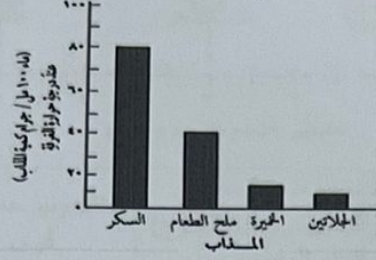
اسم الطالب/ة

رقم الجلوس/

يُعد الضباب مخلوط:

(أ)	غروي	(ب)	معلق	(ج)	مستحلب	(د)	مركب
-----	------	-----	------	-----	--------	-----	------

من الرسم البياني المجاور، أي المواد أقل ذائبية في ١٠٠ مل من الماء عند درجة حرارة الغرفة؟



(أ)	الخميرة	(ب)	ملح الطعام	(ج)	الجلوتين	(د)	السكر
-----	---------	-----	------------	-----	----------	-----	-------

أي التغيرات يعتبر تغيراً كيميائياً؟

(أ)	انصهار الثلج	(ب)	تغير لون شريحة التفاح	(ج)	كسر الزجاج	(د)	ثني الورقة
-----	--------------	-----	-----------------------	-----	------------	-----	------------

أي التفاعلات التالية يحدث بشكل أسرع:

(أ)	صدأ مكعب من الحديد	(ب)	صدأ قضيب من الحديد	(ج)	صدأ برادة حديد	(د)	جميعها تصدأ بنفس السرعة
-----	--------------------	-----	--------------------	-----	----------------	-----	-------------------------

عند خلط محلولين في درجة حرارة الغرفة نتج عن ذلك فقاعات غاز وارتفاع درجة حرارة الخليط، يدل ذلك على أن التفاعل:

(أ)	طارد للطاقة	(ب)	ماص للطاقة	(ج)	خامل	(د)	لا ماص ولا طارد للطاقة
-----	-------------	-----	------------	-----	------	-----	------------------------

يوضح الجدول التالي بعض الخصائص الفيزيائية لعناصر مختلفة، أي من العناصر يمكن تصنيفه من الفلزات؟

العناصر				الخاصية
العنصر ٤	العنصر ٣	العنصر ٢	العنصر ١	
سائلة	سائلة	صلبة	صلبة	حالة المادة
موصل	غير موصل	غير موصل	موصل	التوصيل الحراري
غير موصل	موصل	غير موصل	موصل	التوصيل الكهربائي
غير لامع	غير لامع	لامع	لامع	اللمعان

(أ)	العنصر ٣	(ب)	العنصر ١	(ج)	العنصر ٤	(د)	العنصر ٢
-----	----------	-----	----------	-----	----------	-----	----------

في ضوء خصائص المادتين في الجدول التالي، أي مما يلي يعد صحيحاً؟

خصائص المادة (١)	خصائص المادة (٢)
لملمسها صابوني	لملمسها حارق
طعمها مر	طعمها لاذع
تحول ورقة تباع الشمس الحمراء إلى زرقاء	تحول ورقة تباع الشمس الزرقاء إلى حمراء

(أ)	المادة (١) حمض المادة (٢) قاعدة	(ب)	المادة (١) قاعدة المادة (٢) حمض	(ج)	المادة (١) ملح المادة (٢) حمض	(د)	المادة (١) قاعدة المادة (٢) متعادلة
-----	------------------------------------	-----	------------------------------------	-----	----------------------------------	-----	--

اقلب الصفحة

يبين الرسم التالي قيمة الرقم الهيدروجيني لأربعة منتجات تستخدم في المنزل، أي العبارات التالية صحيحة بناء على الشكل أدناه؟



١٣

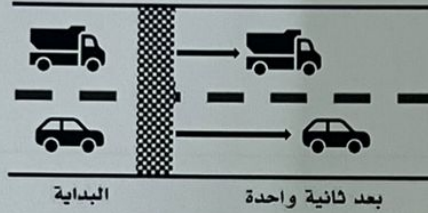
(أ)	المبيض حمض أقوى من الليمون	(ب)	للأمونيا نفس قيمة الرقم الهيدروجيني للماء المقطر	(ج)	الأمونيا حمض قوي	(د)	الليمون الأقوى حموضة
-----	----------------------------	-----	--	-----	------------------	-----	----------------------

جسم قطع مسافة (١٠٠م) في زمن (١٠ث) ما هي السرعة التي يتحرك بها هذا الجسم؟

١٤

(أ)	١١٠ م/ث	(ب)	١٠٠ م/ث	(ج)	٩٠ م/ث	(د)	١٠ م/ث
-----	---------	-----	---------	-----	--------	-----	--------

ماذا تستنتج من الصورة أمامك؟



١٥

(أ)	تسارع السيارة أقل من تسارع الشاحنة	(ب)	للساحنة والسيارة السرعة نفسها	(ج)	تسارع الشاحنة أقل من تسارع السيارة	(د)	للساحنة والسيارة التسارع نفسه
-----	------------------------------------	-----	-------------------------------	-----	------------------------------------	-----	-------------------------------

ما السبب الذي يؤدي الى توقف الجسم المتحرك؟

١٦

(أ)	قوة الاحتكاك	(ب)	السرعة	(ج)	المسافة	(د)	القصور الذاتي
-----	--------------	-----	--------	-----	---------	-----	---------------

إذا وقف أحد الطلاب ساكناً على زلاجة في مضمار للتزلج على الجليد وقذف جسماً إلى زميلة فإن الطالب يتحرك بعيداً عن زميلة، هذه الحركة تتبع أي القوانين التالية؟

١٧

(أ)	قانون نيوتن الأول	(ب)	قانون نيوتن الثاني	(ج)	قانون نيوتن الثالث	(د)	قانون الجذب
-----	-------------------	-----	--------------------	-----	--------------------	-----	-------------

ما العبارة الصحيحة للمغناطيس؟

١٨

(أ)	الأقطاب المتشابهة تتجاذب	(ب)	الأقطاب المختلفة تتجاذب	(ج)	الأقطاب المختلفة تتنافر	(د)	لا توجد أي قوى بين الأقطاب
-----	--------------------------	-----	-------------------------	-----	-------------------------	-----	----------------------------

الأداة التي تحول الطاقة الكهربائية إلى طاقة حركية هي:

١٩

(أ)	المحرك الكهربائي	(ب)	المفتاح الكهربائي	(ج)	المغناطيس الكهربائي	(د)	المولد الكهربائي
-----	------------------	-----	-------------------	-----	---------------------	-----	------------------

دائرة كهربائية تحوي مصباحين مربوطين على التوالي ، فعند فصل أحدهما فإن المصباح الأخر:

٢٠

(أ)	يستمر سريان التيار الكهربائي فيه	(ب)	يتوقف سريان التيار الكهربائي فيه	(ج)	تزداد المقاومة الكهربائية فيه	(د)	يزداد الجهد الكهربائي فيه
-----	----------------------------------	-----	----------------------------------	-----	-------------------------------	-----	---------------------------

السؤال الثاني: في ضوء ما درسته في العلوم، أجب عن الأسئلة الآتية وفق المطلوب.
 أ. ضع إشارة (✓) أمام العبارة الصحيحة وإشارة (X) أمام العبارة الخاطئة فيما يلي:

م	العبارة	الإشارة
١	يطفو الجسم إذا كان أكثر كثافة من السائل الذي يوضع فيه.	
٢	كلما زادت الكتلة قلت قوة الجذب.	
٣	الملح مركب ناتج عن تفاعل حمض وقاعدة.	
٤	يقاس التيار الكهربائي بوحدة الأوم.	
٥	إذا أثرت القوة في حركة جسم فإنها تكسبه تسارعاً.	
٦	المغناطيس الكهربائي دائرة كهربائية تنتج مجالاً مغناطيسياً.	

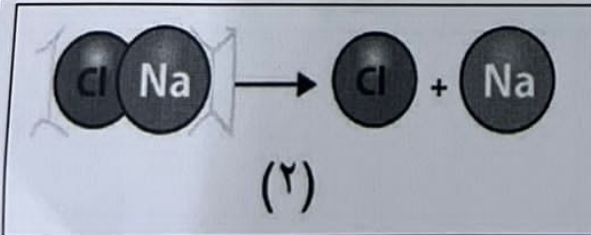
ب. كيف يمكن فصل مخلوط مكون من برادة حديد وحصى ورمل كل على حدة؟

ج. اكتب تفسيراً علمياً لما يلي:

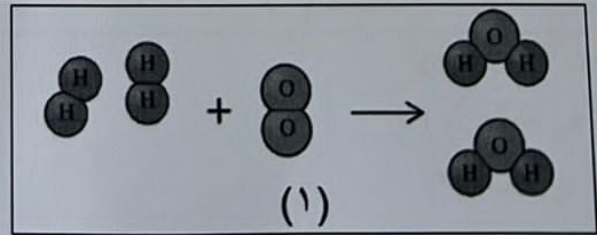
١- حمض الهيدروكلوريك القوي الذي يفرز في المعدة يحلل اللحوم التي نأكلها، فلماذا لا يحلل هذا الحمض المعدة نفسها؟

٢- سقوط الأجسام نحو الأرض؟

د. أدرس النماذج أدناه، وميز نوع التفاعل الكيميائي الذي تمثله المعادلات الكيميائية؟



نوع التفاعل



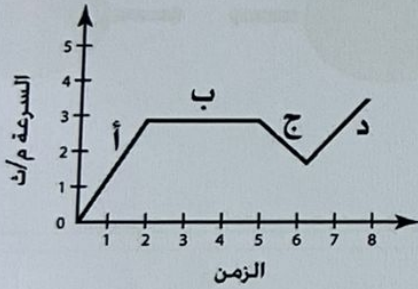
نوع التفاعل

السؤال الثالث: في ضوء ما درسته في العلوم، أجب عن الأسئلة الآتية وفق المطلوب.

١. اكمل الفراغات الآتية بما يناسبها:

- (١) كمية المادة في الجسم هي.....
 (٢) مادة يتغير لونها إذا وضعت في حمض أو قاعدة.....
 (٣) تسمى مجموعة النقاط التي تُمكننا من قياس الحركة أو تحديد الموقع بالنسبة إليها.....
 (٤) يمكن حماية المنازل من تأثير الكهرباء الساكنة كالبرق عن طريق..... الأجسام بسلك فلزي متصل بالأرض.
 (٥) تتولد الكهرباء عن حركة..... في اتجاه معين.

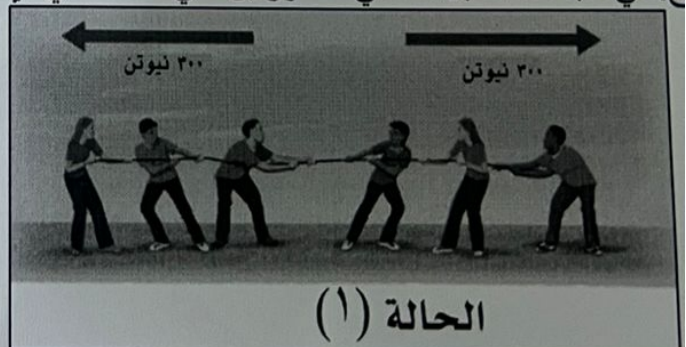
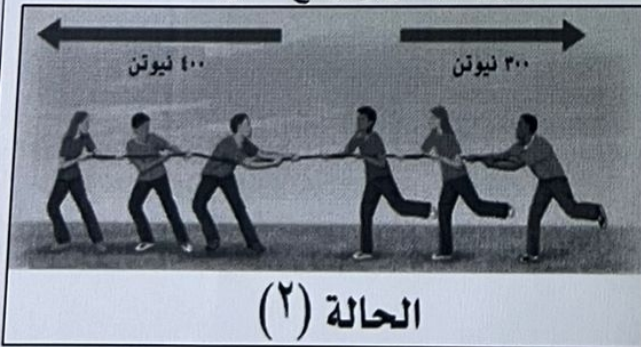
ب. أدرس الشكل أدناه، وحدد متى يكون مقدار تسارع يساوي صفراً؟ فسر ذلك



يكون التسارع صفراً عند النقطة.....

التفسير:

ج. في لعبة شد الحبل كما في الصورتين التي أمامك، في أي الحالات سيكون لدينا فريق رابح؟ فسر ذلك



تر الفريق الرابع:

في الحالة (١)

في الحالة (٢)

تفسير: