

تم تحميل هذا الملف من موقع المناهج السعودية



حل أسئلة المراجعة للفصل الأول الخلايا

موقع المناهج ← المناهج السعودية ← الصف السادس ← علوم ← الفصل الأول ← الملف

تاريخ إضافة الملف على موقع المناهج: 14:25:26 2024-09-13

التواصل الاجتماعي بحسب الصف السادس



اضغط هنا للحصول على جميع روابط "الصف السادس"

المزيد من الملفات بحسب الصف السادس والمادة علوم في الفصل الأول

مراجعة الفصل الأول الخلايا النباتية والخلية الحيوانية	1
ورقة عمل درس الانقسام المتساوي والمنصف	2
ورقة عمل درس انقسام الخلايا	3
ملخص منهج الفصل الأول 1446هـ	4
ورقة عمل درس وصف البناء الضوئي والتنفس	5

مراجعة الفصل الأول (الخلايا- الخلية النباتية و الخلية الحيوانية)

الإسم/..... الصف/.....

ضع-ي المصطلحات التالية أمام ما يناسبها من عبارات:

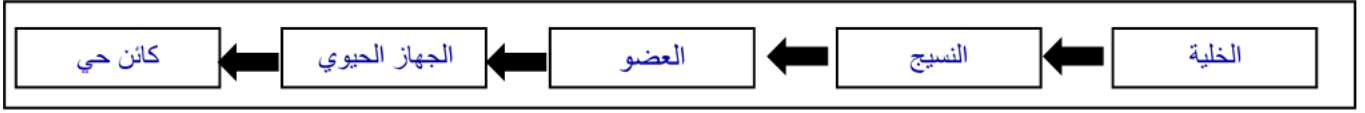
[الخلية- العضو- العنصر- الجهاز الحيوي- الخاصية الأسموزية- النقل النشط-النواة]

- ١-..... الخلية..... الوحدة الأساسية للمخلوق الحي .
- ٢-..... العضو..... مجموعة من نسيجين مختلفين أو أكثر تعمل معاً للقيام بوظيفة محددة.
- ٣-..... العنصر..... مادة نقية لا يمكن تجزئتها إلى مواد أبسط منها .
- ٤-..... الجهاز الحيوي..... مجموعة الأعضاء التي تعمل معاً لأداء وظيفة معينة .
- ٥-..... النقل النشط..... انتقال المواد عبر الأغشية مع وجود طاقة.
- ٦-..... الخاصية الأسموزية..... انتقال جزيئات الماء عبر الغشاء البلازمي .
- ٧-..... النواة..... مركز التحكم في الخلية .

اختر-ي الإجابة الصحيحة فيم يلي:

أول من شاهد الخلية ووصفها بأنها صناديق...			
أ- روبرت هوك	ب- ليفنهوك	ج - روبرت براون	د- شلايدن
مجموعة من الخلايا المتشابهة تقوم معاً بالوظيفة نفسها			
أ- العضو	ب- الجهاز الحيوي	ج- النسيج	د- الخلية
نسيج ينقل الرسائل في الجسم.....			
أ-النسيج العضلي	ب-النسيج العصبي	ج-النسيج الضام	د-النسيج الطلائي
مادة تتكون باتحاد كيميائي بين عنصرين أو أكثر			
أ-العنصر	ب-الجزء	ج-المركب	د-الذرة
يتكون الماء من الهيدروجين و الأكسجين . كيف أصنف الماء؟			
أ-مركب	ب- عنصر	ج-ذرة	د-خلية
ما القلب ؟			
أ-نسيج	ب-جهاز	ج-عضو	د-مخلوق حي
أول ما شاهدة ليفنهوك تحت المجهر ؟			
أ-الخلية	ب-المخلوقات وحيدة الخلية	ج-نواة الخلية	د-مخلوقات عديدة الخلايا
تراكيب تشبه الكيس تخزن الماء و الغذاء في الخلية ..			
أ-الميتوكوندريا	ب-الفجوات	ج-النواة	د-السيتوبلازم
عندما يكون تركيز المادة متساوياً على جانبي الغشاء البلازمي فإن المادة تكون في حالة			
أ-اتزان	ب-انتشار	ج-تخمير	د-حركة

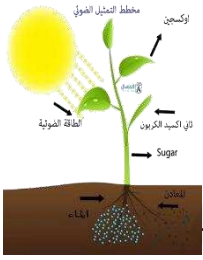
ما مستويات التنظيم في المخلوقات الحية ؟



تضمن نظرية الخلية ثلاث أفكار ، عدد-يها؟

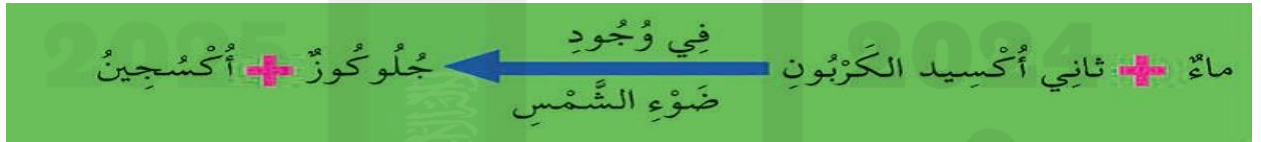
نظرية الخلية
* جميع المخلوقات الحية تتكون من خلية أو أكثر
* الخلايا هي الوحدة الأساسية للتركيب و الوظيفة في المخلوقات الحية جميعها .
* تنتج الخلايا عن خلايا موجودة

صح أم خطأ:



- 1- الميتوكوندريا أجسام على شكل عصي تقوم بعملية التنفس الهوائي (صح) .
- 2- تحتوي النواة على معظم المعلومات الوراثية للخلية (صح) .
- 3- تحتوي الخلايا الحيوانية على جدار خلوي (خطأ) .

اكتب-ي معادلة البناء الضوئي؟



قارن-ي بين عملية البناء الضوئي وعملية التنفس الخلوي؟

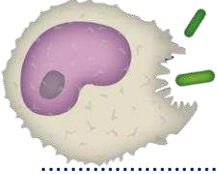
عملية التنفس
جلوكوز + أكسجين → ثاني أكسيد الكربون + ماء + طاقة
تحدث في معظم الخلايا
تحدث في الضوء أو في الظلام
تحرز الطاقة من الغذاء
تحرز الطاقة من الجلوكوز
تستهلك الأكسجين
ينتج عنها الماء
ينتج عنها ثاني أكسيد الكربون

البناء الضوئي
ثاني أكسيد الكربون + ماء + ضوء → سكر الجلوكوز + الأكسجين
يحدث فقط في الخلايا التي فيها بلاستيدات خضراء
يحتاج إلى الضوء
يُحزَنُ الطَّاقَةُ في صُورَةِ جُلُوكُوز
يُنتِجُ الأكسجين
يستعمل الماء لإنتاج الغذاء
يستعمل ثاني أكسيد الكربون

هناك مواد كبيرة جداً لاتستطيع أن تمر خلال الغشاء البلازمي للخلية كيف حلت الخلية ذلك؟

عن طريق [البلعمة]

وهي عملية هضم المواد الكبيرة مثل البروتينات والبكتيريا بإحاطتها بغشاء بلازمي



قارن-ي بين الخلية الحيوانية و الخلية النباتية ؟

الخلية النباتية	الخلية الحيوانية	أجزاء الخلية
يوجد	يوجد	النواة
يوجد	يوجد	الميتوكوندريا
يوجد	يوجد	الغشاء الخلوي
يوجد	لا يوجد	الجدار الخلوي
يوجد	لا يوجد	البلاستيدات الخضراء
يوجد	لا يوجد	الكلوروفيل
كبيرة	صغيرة	الفجوة العصارية
يوجد	يوجد	السيتوبلازم
يوجد	يوجد	الكروموسوم



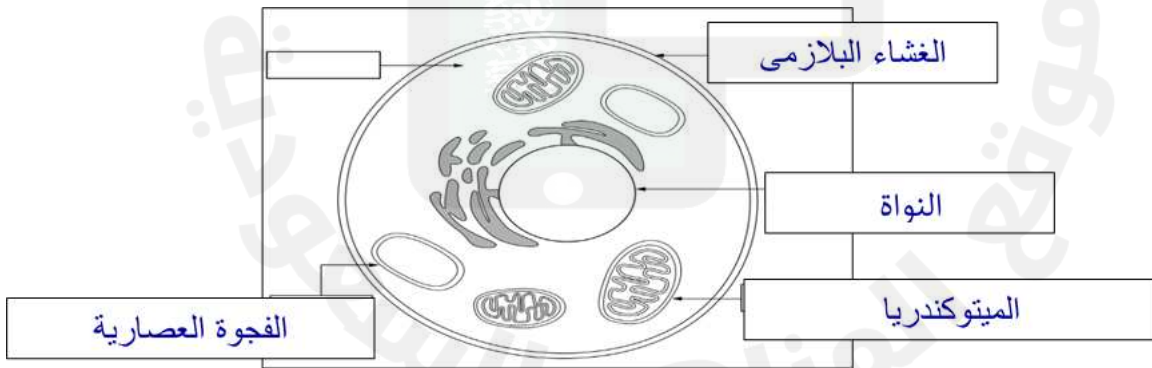
خلية نباتية



خلية حيوانية

أمامك خلية حيوانية ضع-ي التركيب المناسب في الفراغ المناسب

(الفجوة العصارية / الميتوكوندريا / النواة / الغشاء البلازمي)



بالتوفيق و السداد .. كونوا دائماً في القمة

أ/ عبيد الجناعي