

تم تحميل هذا الملف من موقع المناهج السعودية



دفتر العلوم شامل للفصل الأول

موقع المناهج ← المناهج السعودية ← الصف السادس ← علوم ← الفصل الأول ← الملف

تاريخ إضافة الملف على موقع المناهج: 2024-08-16 05:22:43

التواصل الاجتماعي بحسب الصف السادس



اضغط هنا للحصول على جميع روابط "الصف السادس"

المزيد من الملفات بحسب الصف السادس والمادة علوم في الفصل الأول

خطة توزيع منهج العلوم	1
تحميل كتاب علوم سادس 1446هـ	2
اختبار بعدي تعزيز ومعالجة مهاراتي	3
مراجعة دروس الوحدة الثانية	4
نموذج اختبار نهائي الدور الأول مع الإجابة	5

بِسْمِ اللَّهِ الرَّحْمَنِ الرَّحِيمِ

Science

دفتر مادة العلوم

الصف سادس

الفصل الدراسي الأول

الاسم /

أعدته / أ- عبير الجناعي



بطاقة متابعة

الفصل الدراسي / الأول

الاسم /

الصف / سادس

المدرسة /

م	الشهر	الواجبات	المهمات الادائية	المشاركة	الاختبارات القصيرة	ملاحظات المعلم/ة	توقيع ولي الامر
١							
٢							
٣							

مدير-ة المدرسة /

معلم/ة المادة /

التوقيع /

التوقيع /

التاريخ /

التاريخ /

التوقيع /

المشرف-ة التربوية /

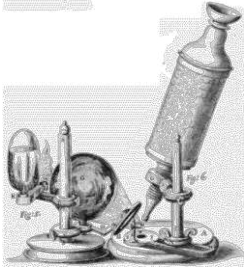
* يشمل الدفتر عبي نماذج من أسئلة اختبارات نافس السابقة.

*الدفتر لا يغني عن الكتاب المدرسي

*الإجابة بخط الطالب-ة

أقرأ وأتعلم

من خلال قراءتك للصفحات من (٢٤-٢٨) الفهم القرآني

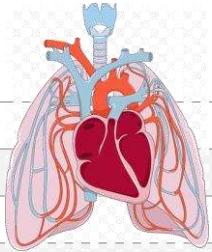


ضع-ي المصطلحات التالية أمام ما يناسبها من عبارات:

[الخلية – العضو- براون- العنصر-الجهاز الحيوي]

- ١- الوحدة الأساسية للمخلوق الحي .
- ٢-اكتشف نواة الخلية.
- ٣- مجموعة من نسيجين مختلفين أو أكثر تعمل معاً للقيام بوظيفة محددة.
- ٤- مادة نقية لا يمكن تجزئتها إلى مواد أبسط منها .
- ٥- مجموعة الأعضاء التي تعمل معاً لأداء وظيفة معينة .

اختر-ي الإجابة الصحيحة فيم يلي:



أول من شاهد الخلية ووصفها بأنها صنابير...

أ- روبرت هوك ب- ليفنهوك ج- روبرت براون د- شلايدن

مجموعة من الخلايا المتشابهة تقوم معاً بالوظيفة نفسها

أ- العضو ب- الجهاز الحيوي ج- النسيج د- الخلية

نسيج ينقل الرسائل في الجسم.....

أ- النسيج العضلي ب- النسيج العصبي ج- النسيج الضام د- النسيج الطلائي

مادة تتكون باتحاد كيميائي بين عنصرين أو أكثر

أ- العنصر ب- الجزيء ج- المركب د- الذرة

يتكون الماء من الهيدروجين و الأكسجين .كيف أصنف الماء؟

أ-مركب ب- عنصر ج- ذرة د- خلية

ما القلب ؟

أ- نسيج ب- جهاز ج- عضو د- مخلوق حي

أول ما شاهدة ليفنهوك تحت المجهر ؟

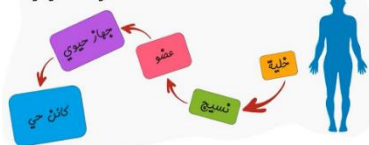
أ- الخلية ب- المخلوقات وحيدة الخلية ج- نواة الخلية د- مخلوقات عديدة الخلايا

اشتهر العالم روبرت هوك بفحص شريحة رقيقة جدا من الفلين تحت مجهر مركب بدائي وشاهد المادة ممتلئة بفراغات مفتوحة ومنتظمة أطلق عليها اسم:

أ- الخلية ب- الذرة ج- النسيج د- النواة



مستويات التنظيم (من الأصغر إلى الأكبر) في الكائن الحي هي



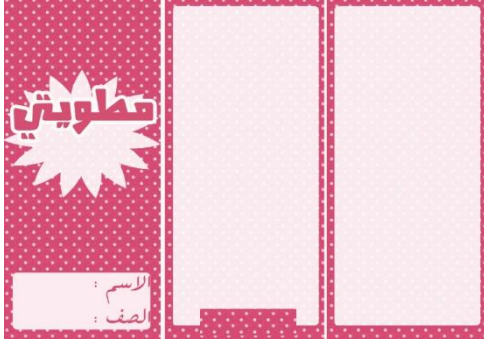
ما مستويات التنظيم في المخلوقات الحية ؟

Diagram showing five empty boxes connected by arrows pointing from right to left, representing the levels of organization in living organisms.

تتضمن نظرية الخلية ثلاث أفكار، ماهي؟

نظرية الخلية	
	*
	*
	*

هنا أُلصق مطويتي..... ص ٢٩



الدرس الثاني: الخلية النباتية والخلية الحيوانية

أقرأ وأتعلم

من خلال قراءتك للصفحات من (٣٤-٤٠) الفهم القرأني

ضع-ي المصطلحات التالية أمام ما يناسبها من عبارات:

[النقل السلي-البلعمة-النقل النشط-الخاصية الأسموزية]

- ١- حركة المواد عبر الأغشية من دون أن تستخدم طاقة الخلية.
- ٢-انتقال جزيئات الماء عبر الغشاء البلازمي .
- ٣-انتقال المواد عبر الأغشية مع وجود طاقة.
- ٤-عملية ابتلاع المواد الكبيرة عن طريق إحاطتها بغشاء بلازمي.

اختر-ي الإجابة الصحيحة :

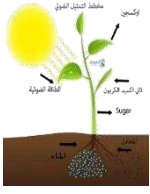
تراكيب تشبه الكيس تخزن الماء و الغذاء في الخلية ..		
النواة	الفجوات	الميتوكوندريا
مركز تحكم الخلية ...		
النواة	الغشاء البلازمي	الميتوكوندريا
مصدر طاقة الخلية ..		
النواة	البلاستيدات	الميتوكوندريا
أي مما يلي يوجد في خلايا جسمك ؟		
سيتوبلازم	كلوروفيل	جدار خلوي
تركيب الخلية الذي يساعدها على خزن الماء و الغذاء و الفضلات ..؟		
السيتوبلازم	الميتوكوندريا	الفجوات
عندما يكون تركيز المادة متساوياً على جانبي الغشاء البلازمي فإن المادة تكون في حالة		
تخمر	انتشار	اتزان
أي التراكيب التالية يتم فيها تصنيع الغذاء في الخلية النباتية ؟		
البلاستيدات الخضراء	الريبوسومات	الميتوكوندريا
أي المصطلحات التالية تستخدم لدراسة الأنماط الوراثية ، وتتبع الصفات الوراثية في العائلة؟		
دورة الخلية	مخطط السلالة	الانتخاب الطبيعي



صح أم خطأ:

- ١- الميتوكوندريا أجسام على شكل عصي تقوم بعملية التنفس الهوائي () .
- ٢- تحتوي النواة على معظم المعلومات الوراثية للخلية () .
- ٣- تحتوي الخلايا الحيوانية على جدار خلوي () .

أكتب-ي معادلة البناء الضوئي؟



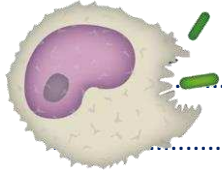
--

قارن-ي بين عملية البناء الضوئي وعملية التنفس الخلوي؟

عملية التنفس	البناء الضوئي

هناك مواد كبيرة جداً لاتستطيع أن تمر خلال الغشاء البلازمي للخلية كيف حلت الخلية ذلك؟

عن طريق [.....]



وهي.....

قارن-ي بين الخلية الحيوانية و الخلية النباتية ؟

الخلية النباتية	الخلية الحيوانية	أجزاء الخلية
		النواة
		الميتوكوندريا
		الغشاء الخلوي
		الجدار الخلوي
		البلاستيدات الخضراء
		الكلوروفيل
		الفجوة العصارية
		السييتوبلازم
		الكروموسوم



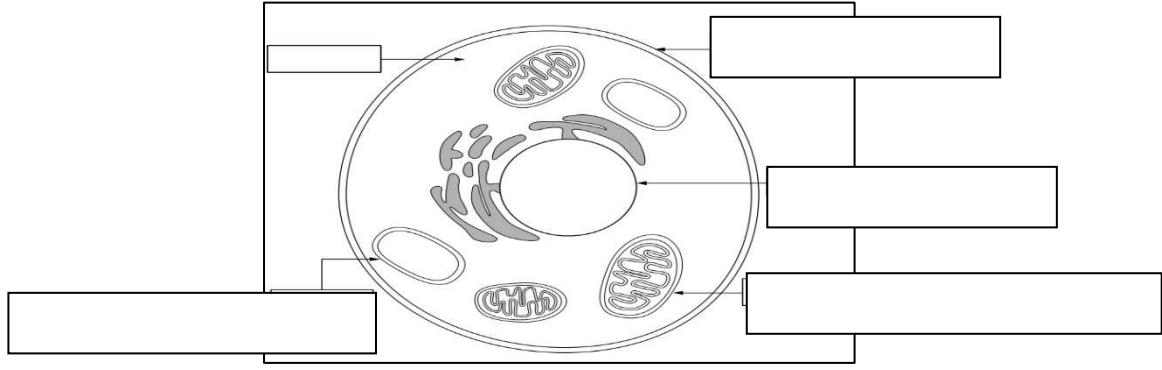
خلية نباتية



خلية حيوانية

أمامك خلية حيوانية ضع-ي التركيب المناسب في الفراغ المناسب

(الفجوة العصارية /ميتوكوندريا/ النواة / الغشاء البلازمي / السيتوبلازم)



في الجدول أدناه كتب سالم أربع عبارات لمعلمه ، عن الاختلافات بين الخلية النباتية و الخلية الحيوانية
أي العبارات الأربعة صحيحة؟



رقم العبارة	العبارة
١	تفتقد الخلية الحيوانية للغشاء الخلوي
٢	البلاستيدات الخضراء توجد في الخلية النباتية فقط.
٣	يحيط بالخلية النباتية جدار خلوي لحمايتها
٤	يقتصر وجود الرايبوسومات على الخلية النباتية

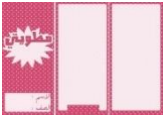
أ-١

ب-٢+٣

ج-٢+٤

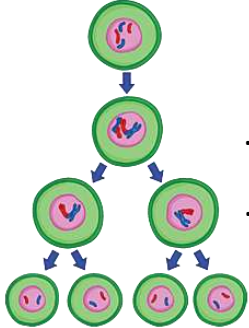
د-٤

هنا ألصق مطويتي.....ص ٤١



ضع-ي المصطلحات التالية أمام ما يناسبها من عبارات:

[دورة الخلية -الانقسام المتساوي- مدة الحياة – خلية مخصبة]



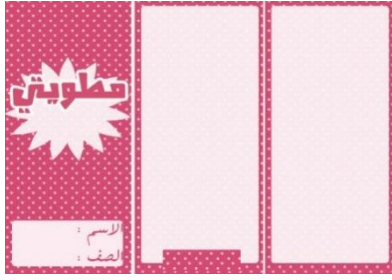
- ١.....هي العملية المستمرة من النمو و الانقسام و التعويض .
- ٢.....انقسام الخلية في أثناء عملية الانقسام إلى خليتين متماثلتين.
- ٤.....أطول فترة زمنية يعيشها المخلوق الحي في أفضل الظروف .
- ٥..... تنتج عن اتحاد مشيج مذكر مع مشيج مؤنث.

٢-قارن-ي بين الانقسام المنصف و الانقسام المتساوي من حيث :

الانقسام المتساوي	الانقسام المنصف	
		عدد انقسامات الخلية
		عدد الخلايا الناتجة
		يحدث في الخلايا
		عدد الكروموسومات الناتجة

اختار-ي الإجابة الصحيحة :

عدد الكروموسومات الموجودة في الخلية الجنسية عند الإنسان		
أ-١٢	ب- ٢٣	ج-٤٦
تحتوي معظم خلايا جسم الإنسان على.....كروموسوم		
أ-٤٦	ب-٢٣	ج-٤٨
أطول فترة زمنية يعيشها المخلوق الحي في أفضل الظروف هي:		
أ-دورة الخلية	ب-مدة الحياة	ج-دورة الحياة
أي العمليات التالية تؤدي إلى انقسام الخلية إلى خليتين متطابقتين ..		
أ-الانقسام المنصف	ب-الإخصاب	ج-الانقسام المتساوي



أقرأ وأتعلم

من خلال قراءتك للصفحات م(٦٤-٦٨) الفهم القرأئ

ضع-ي المصطلحات الآتية أمام ما يناسبها من عبارات:

[الوراثة – مندل-الجين- الصفة الموروثة – الصفة المتنحية –الحامل للصفة-مخطط السلالة]

- ١- انتقال الصفات الوراثية من الآباء إلى الأبناء.
- ٢- صفة تنتقل من الآباء إلى الأبناء.
- ٣- اكتشف المبادئ الأساسية لعلم الوراثة .
- ٤- يحتوي على المعلومات الكيميائية للصفة الموروثة .
- ٥- صفة تحجبها صفة سائدة .
- ٦- مخطط يستعمل لتتبع الصفات في العائلة.
- ٧- هو الشخص الذي ورث جين الصفة ولكن لا تظهر عليه.

اختر-ي الإجابة الصحيحة :

سلوك ومهارات تولد مع الإنسان أو الحيوان ..		
الصفة المكتسبة	الغريزة	الصفة السائدة
صفات لا تورث من أبوين بل تكتسب بالتعلم و التدريب..		
الصفة المكتسبة	الغريزة	الصفة السائدة
الصفة التي تمنع صفة أخرى من الظهور تسمى صفة..		
الصفة السائدة	الصفة المتنحية	الغريزة
تعد صفة الطيران لدى العصافير من الصفات		
المكتسبة	السائدة	الموروثة
تعد المهارات الفنية للاعب كرة السلة من الصفات ..		
المكتسبة	الموروثة	الغريزية
تعلم الكتابة صفة ...		
سائدة	وراثية	مكتسبة



	غريزة
	صفة مكتسبة
	صفة موروثة

أعط مثالاً لكل من:

ما السبب / استعمل جريجور مندل البازلاء في أبحاثه.

في الجدول أمامك وضح الصفات السائدة و المتنحية في تجارب مندل ؟

صفات نبات البازلاء	
صفات متنحية	صفات سائدة
 <p>F1 Green x F1 Green = F2 3/4 Green 1/4 Yellow</p>	

يوضح الجدول أدناه بعض الصفات الوراثية لنبات البازلاء ،

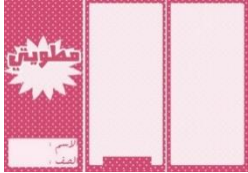
أي منها يعد صفات سائدة؟

أ-الصفة ١ و الصفة ٣ ب-الصفة ٤ و الصفة ٣

ج-الصفة ١ و الصفة ٢ د-الصفة ٤

#	الصفة	الرمز	الصورة
١	بذور ملساء	AA	
٢	ازهار ارجوانية	Aa	
٣	قرون خضراء	AA	
٤	ساق قصيرة	aa	

هنا ألصق مطويتي.....ص ٦٩



الدرس الأول: عمليات الحياة في النباتات

أقرأ وأتعلم

من خلال قراءتك للصفحات من (٨٠-٨٨) الفهم القرأئ

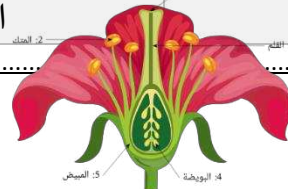
ضع-ي المصطلحات الاتية أمام ما يناسبها من عبارات:

(الجدور/السيقان/الحزازيات/البناء الضوئي/ البذرة /التكاثر/التلقيح)






- ١- تراكيب تبقي النبات محافظاً على قوامه
- ٢- جزء من النبات يثبت النبات في التربة
- ٣- نباتات لا تحتوي على جذور حقيقية
- ٤- عملية تقوم بها النباتات تستخدم فيها ضوء الشمس لإنتاج الغذاء.
- ٥- إنتاج أفراد من النوع نفسه
- ٦- تركيب يخزن الغذاء وفيه نبات صغير
- ٧- انتقال حبوب اللقاح من المتك إلى الميسم

اختار الإجابة الصحيحة :

دور النحلة في عملية تكاثر نبات مغطى زهري		
صانع عسل	منتج	ملح
انتقال حبوب اللقاح من المتك إلى الميسم في الأزهار يسمى....		
التلقيح	الإخصاب	التكاثر
نوع من الأنابيب في الساق ينقل الماء و الأملاح المعدنية من التربة إلى أعلى ..		
اللحاء	الكامبيوم	الخشب
طبقة قاسية تحمي قمة الجذر وتسمح لها باختراق التربة ..		
القلنسوة	البشرة	الشعيرات الجذرية
نوع من الأنابيب ينقل الغذاء من الأوراق إلى أسفل و إلى سائر أجزاء النبات		
الخشب	اللحاء	الكامبيوم
قامت فاطمة بإعداد وجبة غذائية تحتوي على الخيار و البرتقال و الفول السوداني و بذور الصنوبر ، أي من هذه الأطعمة ينتج من نبات معراة البذور؟		
البرتقال	الصنوبر	الخيار
التلقيح الذي تنتقل فيه حبوب اللقاح من المتك إلى الميسم في الزهرة نفسها يسمى..		
الذاتي	الخلطي	الانتقالي

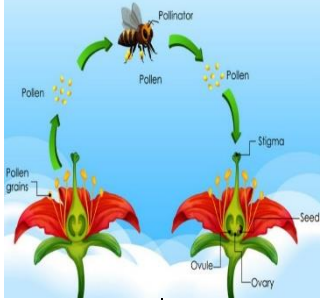


من خلال صور النبات الموضحة أدناه ما الطريقة التي يخزن بها كل نبات غذاءه...

ما السبب: تغطي الأوراق بطبقة شمعية ؟

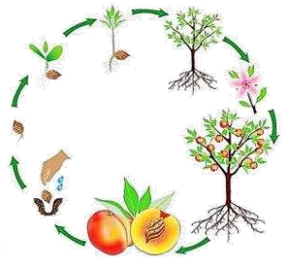
ما الفرق بين التلقيح الذاتي و التلقيح الخلطي ؟

التلقيح الخلطي	التلقيح الذاتي
	

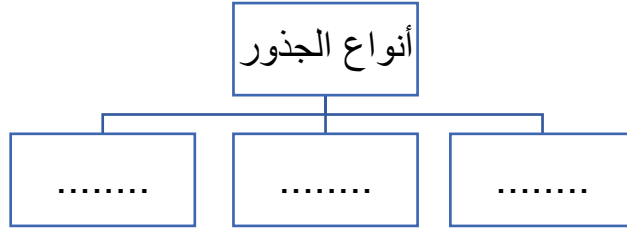
صح أم خطأ:

- ١- يقوم اللحاء في الساق بنقل الماء و الأملاح المعدنية من التربة إلى أعلى () .
- ٢- تتكاثر النباتات اللابذرية عن طريق الأبواغ () .

أي مما يلي يمثل نوع النبات الموضح في الشكل المجاور ؟



- أ-زهري
ب- لا زهري
ج-معمر
د- لا وعائي

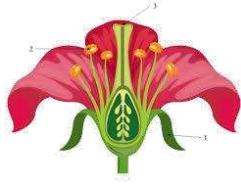


أي مما يلي يكمل الجزء المفقود في دورة حياة الصنوبر؟



مخروط ذكري _____ مخاريط ملقحة _____ بذور صنوبر _____ بادرة

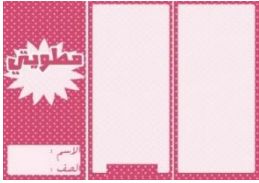
أ-مخروط أنثوي ب-بذرة ج-مخاريط غير ملقحة د-أبواغ



الشكل المجاور تركيب الزهرة . أي أجزاء الزهرة تنتج حبوب اللقاح؟

أ-البتلة ب-المتك ج-الميسم د-المبيض

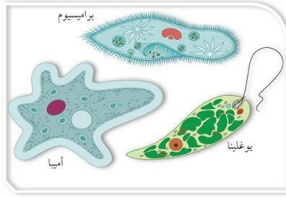
هنا ألصق مطويتي.....ص ٨٩



الدرس الثاني: عمليات الحياة في المخلوقات الحية الدقيقة

أقرأ وأتعلم

من خلال قراءتك للصفحات من (٩٤-٩٨) الفهم القرأني



ضع-ي المصطلحات الاتية أمام ما يناسبها من عبارات:
[وحيدة الخلية- المخلوق الحي الدقيق-الاقتران]

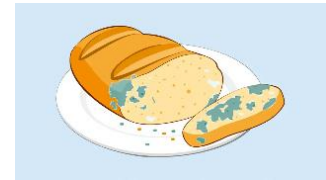
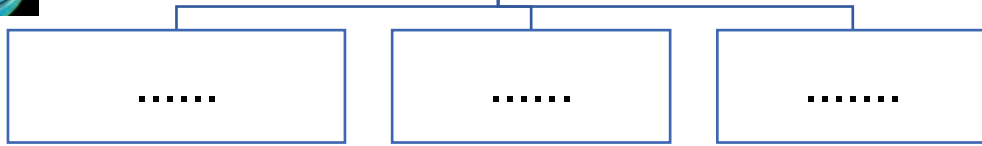
- ١- مخلوق حي مجهري لا يرى بالعين المجردة.
- ٢- تتكون أجسامها من خلية واحدة .
- ٣- عملية جنسية تلتحم فيها المخلوقات الحية.

مثل-ي لما يأتي:

	<u>طلائعيات شبيهه بالنباتات</u>
	<u>فطريات نافعة</u>
	<u>بكتيريا</u>



كيف تتكاثر
الطلائعيات؟



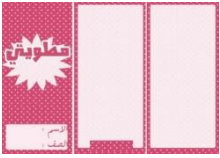
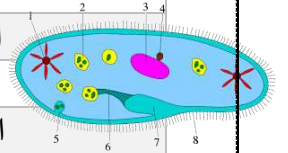
كيف تتكاثر
الفطريات؟



كيف تتكاثر
البكتيريا؟



أي مما يأتي لا يعد شكلاً من أشكال التكاثر اللاجنسي؟		
التبرعم	الانشطار الثنائي	الاقتتران
ما التركيب الذي يفرز الإنزيمات في الخبز؟		
الأبواغ	الخيوط الفطرية	الأبواغ
أي أنواع المخلوقات الحية الدقيقة يسبب مرض القدم الرياضية؟		
الفطريات المجهرية	الطلائعيات المجهرية	البدياتيات
الخميرة أحد المخلوقات الحية الدقيقة التي تستخدم لإعداد الخبز إلى أي المجموعات التالية تنتمي الخميرة؟		
البكتيريا	الطلائعيات	الفطريات
مخلوق حي ينمو ويتكاثر على الخبز الرطب يصنف هذا المخلوق الحي من:		
البدياتيات	البكتيريا	الفطريات
أي المصطلحات التالية تعبر عن اسم كائن حي دقيق الحجم من مملكة الطلائعيات، يعيش في المجاري المائية ويتغذى على البكتيريا والأوليات الصغيرة، وشكله كما في الصورة؟		
البرامسيوم	الكمأة	الخميرة
يصنف المخلوق الذي يسبب مرض القدم الرياضي من:		
الفيروسات	الفطريات	البكتيريا
أي من الطرق التالية لاتعد من طرق تكاثر الميكروبات		
التبرعم	التكاثر الخضري	الانقسام



الدرس الأول: الهضم والإخراج والتنفس والدوران

اقرأ وأتعلم

من خلال قراءتك للصفحات من (١١٠-١١٦) الفهم القرآني

ضعي المصطلحات الآتية أمام ما يناسبها من عبارات :

[الإخراج - الهضم-الدوران -التنفس]

- ١-..... عملية إطلاق الطاقة المخزنة في جزيئات الجلوكوز .
- ٢-..... عملية يتم فيها ابتلاع الغذاء وتفكيكه إلى أجزاء بسيطة تستفيد منها الخلايا
- ٣-.....عملية يتم فيها تخلص الجسم من الفضلات .
- ٤-.....حركة المواد المهمة ومنها الأكسجين والجلوكوز و الفضلات في الجسم.

اختر الإجابة الصحيحة :

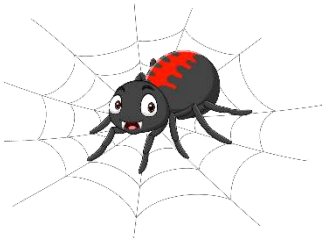
عملية يتم فيها التخلص من الفضلات الضارة...		
أ-الهضم	ب-الإخراج	ج-الدوران
عملية إطلاق الطاقة المخزنة في جزيئات سكر الجلوكوز..		
ج-التنفس	ب-الهضم	ج-الإخراج
حركة المواد المهمة ومنها الأكسجين و الجلوكوز والفضلات في الجسم		
أ-الهضم	ب-التنفس	ج- الدوران
جهاز الدوران الذي يدفع الدم مباشرة في أنسجة الحيوان هو ؟		
أ-جهاز الدوران المغلق	ب-جهاز الدوران المفتوح	ج-جهاز الانتشار
المخلوقات الحية التي تستخدم الجلد والخياشيم في تنفسها هي...		
أ-الطيور	ب-الثدييات	ج-البرمائيات

ما السبب : تعيش كثير من الديدان في أماكن رطبة .

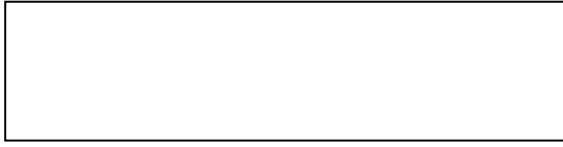
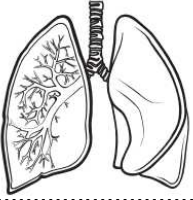


صح أم خطأ

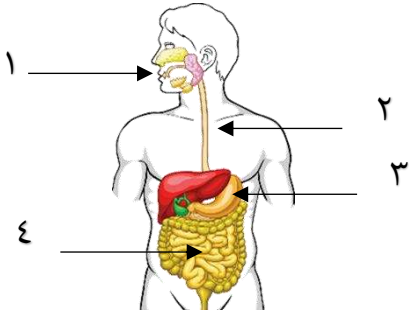
- ١- تتنفس العنكب من طريق الانتشار () .
- ٢- للمفصليات و الرخويات جهاز دوران مغلق () .
- ٣- الطيور و الثدييات من الحيوانات الثابتة درجة الحرارة () .



ما الجهاز الذي يمثله الشكل التالي؟



في الشكل التالي أي الأرقام يشير إلى تراكيب تقوم بعملية امتصاص الغذاء؟

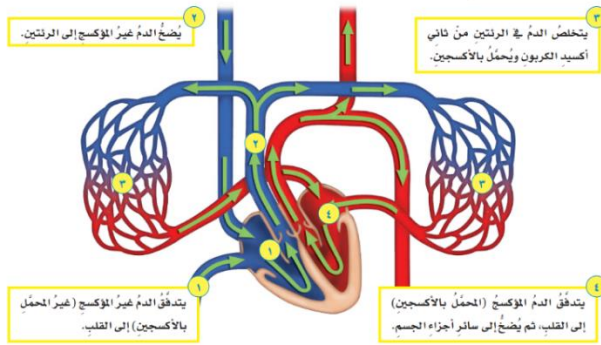


- أ- ١
ب- ٢
ج- ٣
د- ٤



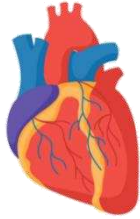
مهم جداً حفظ خطوات
الدورة الدموية

الدوران والتنفس

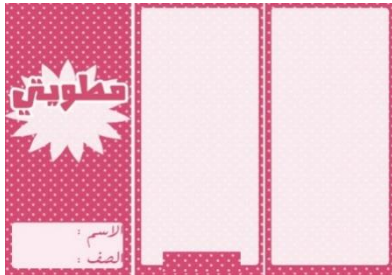


الشكل أمامك هو عضو في جسم الإنسان يقوم بعملية:

- أ- الهضم
ب- التنفس
ج- ضخ الدم



هنا ألصق مطويتي.....ص ١١٧



أقرأ وأتعلم

من خلال قراءتك للصفحات من (١٢٢-١٢٥) الفهم القرائي

ضعي المصطلحات الآتية أمام ما يناسبها من عبارات :

[الهرمونات - الأوتار - الجهاز العصبي - الجهاز الهيكلي]

١- مواد كيميائية تفرز في الدم مباشرة وتغير أنشطة الجسم .

٢- هو المسؤول عن تنظيم جميع أنشطة الجسم .

٣- نسيج يربط العظام والعضلات .

٤- يتكون من العظام والأوتار والأربطة.

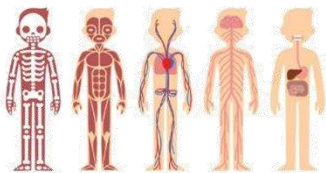


اختراري الإجابة الصحيحة :

يتكون من الدماغ و الحبل الشوكي و الأعصاب و أعضاء الحس		
أ- الجهاز العصبي	ب- الجهاز التنفسي	ج- الجهاز الدوراني
أنسجة تربط العظام بعضها ببعض..		
أ- الأوتار	ب- الأربطة	ج- العضلة
هرمون الأدرينالين يفرزه جهاز		
أ- الغدد الصماء	ب- العصبي	ج- التنفسي
أي الأجهزة الآتية يوفر القوة اللازمة لتحريك الجسم ؟		
أ- الجهاز العضلي	ب- الجهاز الدوراني	ج- الجهاز العصبي
أي مما يأتي له هيكل خارجي دعامي..		
أ- الأرنب	ب- السمكة	ج- الجندب

ما السبب//يفرز جهاز الغدد الصماء هرمون الإدرينالين ؟

صح أم خطأ



يتحرك الجسم بفعل قوة ينتجها الجهاز العضلي () .
الأوتار نسيج يربط العظام والعضلات () .

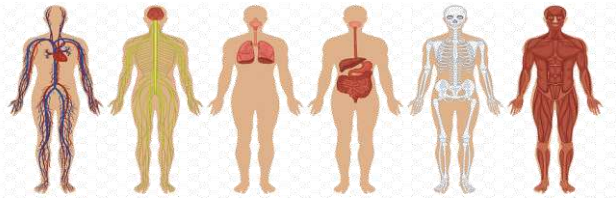
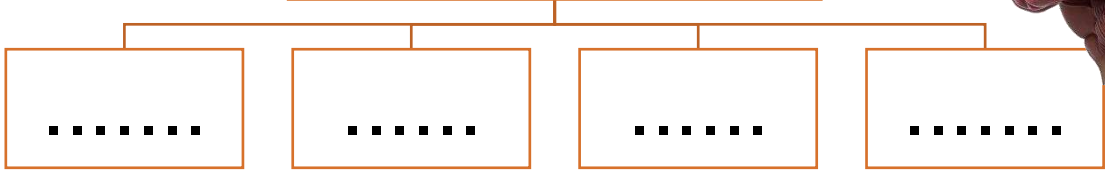
ضع-ي الجهاز المناسب أمام وظيفته التي يقوم بها :

(الجهاز الهضمي/الجهاز الإخراجي/ الجهاز التنفسي/ الجهاز الهيكلي/الجهاز العضلي/الجهاز العصبي/

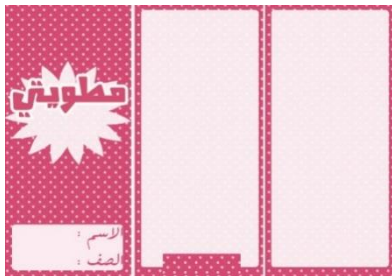
جهاز الغدد الصماء)

الوظيفة التي يقوم بها	الجهاز
تخليص الجسم من الفضلات الضارة	
حركة المواد المهمة مثل الأكسجين وسكر الجلوكوز والفضلات في الجسم	
إطلاق الطاقة المخترنة في جزيئات سكر الجلوكوز	
ابتلاع الغذاء و تفكيكه إلى أجزاء بسيطة	
إفراز الهرمونات في الجسم	
حماية الأجزاء الطرية في الجسم	
مصدر قوة العظام ويساعدها على الحركة	
المسؤول عن تنظيم جميع أنشطة الجسم	

يتكون الجهاز العصبي
في الفقاريات من....



هنا ألق مطويتي.....ص ١٢٦



تم بحمد الله وتوفيقه

أ/ عبير الجناعي

كتاب واحة