

شكراً لتحميلك هذا الملف من موقع المناهج السعودية



أوراق عمل المهارات الفاقد التعليمي

[موقع المناهج](#) ← [المناهج السعودية](#) ← [الصف السادس](#) ← [علوم](#) ← [الفصل الثاني](#) ← [الملف](#)

التواصل الاجتماعي بحسب الصف السادس



روابط مواد الصف السادس على تلغرام

[الرياضيات](#)

[اللغة الانجليزية](#)

[اللغة العربية](#)

[التربية الاسلامية](#)

المزيد من الملفات بحسب الصف السادس والمادة علوم في الفصل الثاني

نموذج إجابة اختبار الأستاذ أبو ركان	1
نموذج إجابة اختبار نهائي الدور الأول	2
اختبار نهائي الدور الأول	3
شرح درس الماء والمخاليط	4
إجابة اختبار منتصف الفصل	5

أوراق عمل
المهارات
(الفاقد التعليمي)
لمادة العلوم
الصف السادس

إعداد المعلمتان / ليلي وفاطمة

كن شغوفاً
لأبس الغيم ظُوحاً..

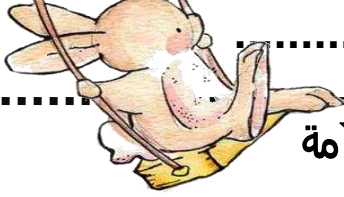
SOMY_332



ورقة عمل 6



اسم الطالبة: الصف:



ضعي علامة (✓) أمام العبارة الصحيحة وعلامة (x) أمام العبارة الخاطئة:

تكاثر النباتات البذرية عن طريق التكاثر اللاجنسي.

النباتات المعرة البذور ليس لها أزهار وتنتج بذورها في مخاريط.

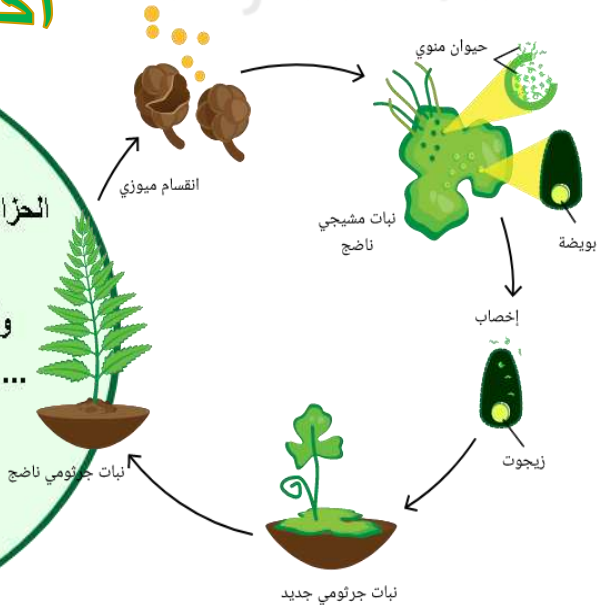
السداء هي الجزء الذكري في الزهرة.



أكملي ما يلي:

الحزازيات نباتات لا بذرية تتكاثر ب.....

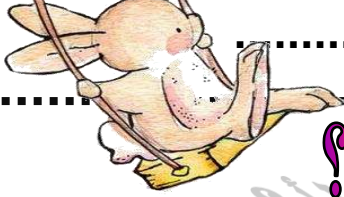
وتمر دورة حياتها بمرحلتين رئيسيتين وهي



ورقة عمل 6



اسم الطالبة: الصف:



صح أم خطأ؟

المستهلكات الأولى التي
تتغذى على المنتجات تسمى
الحيوانات القارئة.

المستهلكات الثانية والثالثة
هي حيوانات تأكل حيوانات
أخرى.

صلي من العمود الأول بما يناسب من العمود الثاني:



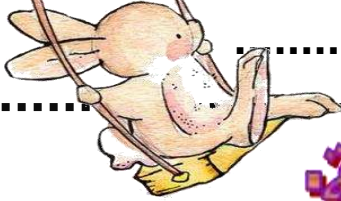
يعد من المستهلكات أكل
اللحوم.

يعد من المحلات.

يعد من المستهلكات أكلة
العشب.

تعد من المنتجات.

ورقة عمل



اسم الطالبة: الصف:

أكملي العبارة التالية:



دورة الأرض اليومية تستغرق حوالي
ساعة وفي كل دورة تصل إلى جميع مناطق
الأرض كميات محددة من ضوء
ويتعاقب الليل و لفترات تختلف حسب
أوقات السنة.

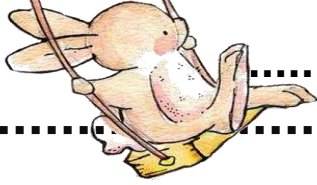
أجيبني بـ نعم أو لا

1 يستغرق دوران الأرض حول الشمس
حوالي 30 يوماً .

2 من نتائج دوران الأرض حول
الشمس تعاقب الفصول الأربعة.

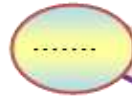
3 تنشأ الحركة الظاهرية للشمس بسبب
دوران الأرض حول محورها.

ورقة عمل



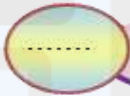
اسم الطالبة: الصف:

أجيبني بـ نعم أو لا



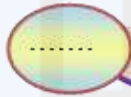
1 تتنفس الديدان المقطعة عن طريق الانتشار.

1



2 تستخدم الافقاريات طرائق عدة لهضم الطعام والتخلص من الفضلات.

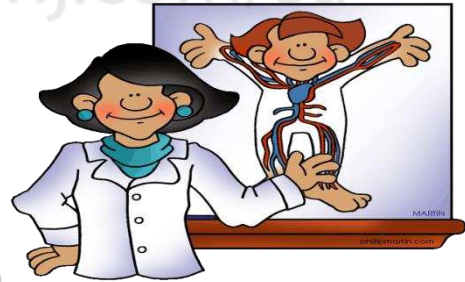
2



3 لدود الأرض جهاز هضمي عبارة عن أنبوب يمر الغذاء خلاله ويهضم.

3

صح أم خطأ؟



تمتاز الفقاريات ومنها الإنسان بأجهزة حيوية معقدة.

(.....)

ورقة عمل

6

اسم الصابغ: الصف:



قارني بين الفجوات في الخلية الحيوانية والنباتية!



الفجوات في الخلية الحيوانية

الفجوات في الخلية النباتية

PLANT
CELL



أحيطي الإجابة الصحيحة:

من التراكيب التي توجد فقط في

الخلايا النباتية

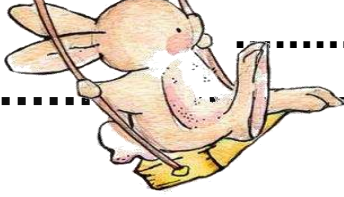


الفجوات

الجدار الخلوي

النواة

ورقة عمل



اسم الطالبة: الصف:

من أكون؟



انتقال الصفات الوراثية من الآباء إلى الأبناء

(.....)

الأب البيولوجي
جين النمش

الأم البيولوجية
جين انعدام النمش

alManara.com/sa

صح أم خطأ!



الطفل
لديه نمش



يرجع اختلاف لون العيون
إلى عامل الوراثة.

(.....)



لا تنطبق مبادئ الوراثة
على جميع المخلوقات
الحيّة.

(.....)

