

تم تحميل هذا الملف من موقع المناهج السعودية



حل اختبار الفصل السادس

موقع المناهج ← المناهج السعودية ← الصف الأول المتوسط ← علوم ← الفصل الثاني ← حلول ← الملف

تاريخ إضافة الملف على موقع المناهج: 20:38:29 2024-12-12

ملفات اكتب للمعلم اكتب للطالب | اختبارات الكترونية | اختبارات | حلول | عروض بوربوينت | أوراق عمل
منهج انجليزي | ملخصات وتقارير | مذكرات وبنوك | الامتحان النهائي للمدرس

المزيد من مادة
علوم:

التواصل الاجتماعي بحسب الصف الأول المتوسط



الرياضيات



اللغة الانجليزية



اللغة العربية



التربية الاسلامية



المواد على تلغرام

صفحة المناهج
السعودية على
فيسبوك

المزيد من الملفات بحسب الصف الأول المتوسط والمادة علوم في الفصل الثاني

حل اختبار الفصل الخامس المعادن جواهر الأرض أنواع الصخور

1

ملخص صفائح الأرض المتحركة

2

بوربوينت مراجعة الفصل السادس العلم وعملياته

3

تحميل كتاب العلوم للفصل الثاني طبعة 1446هـ

4

خطة توزيع منهج العلوم للفصل الثاني

5


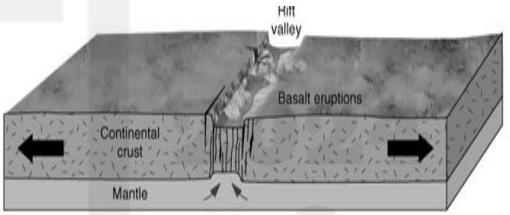
س ١ : اكمل العبارات التالية :

- غوص الصفائح تحدث هذه الحالة عندما تنزلق صفيحة كثافتها أكبر أسفل صفيحة كثافتها أقل .
- تكون رقيقة في المحيطات وسميكة في القارات القشرة .
- تسمى منطقة التقاء الصفائح بعضها ببعض حدود الصفائح .
- الكتل المتصدعة جبال تتكون من كتل صخرية ضخمة مائلة ومنفصلة عن الصخور المجاورة بسبب التصدع .
- تؤدي قوى الضغط الناجمة عن حركة صفيحتين نحو بعضهما البعض إلى طي الصخور ، وتكون الجبال المطوية .
- يسمى الكسر الكبير في صخور القشرة الأرضية الصدع .
- أحياناً تدفع قوى داخل الأرض القشرة إلى الأعلى ، وتنشأ الجبال الناهضة .

س ٢ : أجب بوضع علامة (✓) يسار العبارة الصحيحة وعلامة (x) يسار العبارة الخاطئة :

١ . يتجزأ الغلاف الصخري إلى ٣٠ قطعة أو صفيحة أرضية	✓
٢ . الصفائح المتحاذية تتسبب في وقوع الزلازل	✓
٣ . الجبال البركانية تكونت نتيجة طي طبقات الصخور	x
٤ . النطاق الأكبر في باطن الأرض هو اللب الخارجي	x
٥ . عندما تتباعد الصفائح تتكون فجوات تمتلئ بالماجما	x

س ٣ : مستعينا بالرسم اجب عما يلي :

	
<p>نوع الجبل في الصورة</p> <p>[كتل متساقطة - ناهضة - مطوية - <u>بركانية</u>]</p>	<p>نوع الحدود</p> <p>[تقاربية - <u>تباعدية</u> - متحاذية]</p>

س ١ : اكمل العبارات التالية :

- ١- الغلاف المائع هو الجزء العلوي من الستار مع قشرة الأرض
- ٢- تتكون طبقات الأرض من القشرة و الوشاح و اللب الخارجي و اللب الداخلي
- ٣- النطاق الخارجي من الأرض يسمى القشرة
- ٤- يتجزأ الغلاف الصخري إلى ٣٠ قطعة أو صفيحة أرضية
- ٥- أنواع حركة الصفائح هي تقاربية و تباعدية و المتحاذية
- ٦- أنواع الجبال الكتل المتصدعة و المطوية و الناهضة و البركانية
- ٧- عند تقارب صفيحتين قاربتين تتكون جبال
- ٨- عند تقارب صفيحتين محيطيتين تتكون جزر بركانية

س ٢ : أجب بوضع علامة (✓) يسار العبارة الصحيحة وعلامة (x) يسار العبارة الخاطئة :

١. الصفائح المتباعدة ينشأ عنها قشرة جديدة	✓
٢. الغلاف الصخري هو الجزء العلوي من الستار مع قشرة الأرض	x
٣. اللب الداخلي صلب و اللب الخارجي سائل	✓
٤. جبال الكتل المتصدعة تكونت بسبب قوى الشد بين الصخور	✓
٥. حدود الصفائح هي مناطق التقاء الصفائح معاً	✓

س ٣ : مستعينا بالرسم اجب عما يلي :

	
نوع الجبل في الصورة [كتل متساقطة - ناهضة - مطوية - بركانية]	نوع الحدود [تقاربية - تباعدية - متحاذية]

س ١ : اكمل العبارات التالية :

- الكربونيك هو حمض يتكون من تفاعل الماء مع غاز ثاني أكسيد الكربون .
- عاملان للتجوية الميكانيكية هما تجمد الماء و النباتات والحيوانات .
- تجوية ميكانيكية هي عملية تفتت الصخور إلى قطع صغيرة دون إحداث تغيير في تركيبها الكيميائي .
- التربة هي خليط من مواد عضوية ، وماء ، وهواء ، وصخور تعرضت لعمليات التجوية .
- يتفاعل غاز الأكسجين مع الصخور المحتوية على الحديد فيؤكسدها .
- التعرية هي عملية إزالة نواتج التجوية ونقلها إلى مسطحات منخفضة حيث يتم ترسيبها .
- من عوامل التعرية : الجاذبية و الجليد و الرياح و الماء

س ٢ : مستعينا بالرسم أجب عما يلي :

	
<p>الصورة توضح [الزحف - السقوط - الانزلاق الصخري - التدفق الطيني]</p>	<p>الصورة توضح [الزحف - السقوط - الانزلاق الصخري - التدفق الطيني]</p>
	
<p>الصورة توضح [الزحف - السقوط - الانزلاق الصخري - التدفق الطيني]</p>	<p>الصورة توضح [تكون الدلتا - تكون كثيب - تعرية مائية - تعرية جليدية]</p>

س ١ : اكمل العبارات التالية :

١- تحدث التجوية الكيميائية عندما يتغير التركيب الكيميائي للصخور

٢ - عوامل التجوية الكيميائية الأحماض (الطبيعية والنباتية) و الأكسجين

٣- من العوامل التي تؤثر في تكون التربة الصخر الأصلي و المناخ و الزمن

س ٢ : أجب بوضع علامة (✓) يسار العبارة الصحيحة وعلامة (x) يسار العبارة الخاطئة :

١ . تتفاعل بعض الصخور مع حمض الكربونيك، الذي يستطيع تغيير التركيب الكيميائي للمعادن في الصخور	✓
٢ . التربة خليط من مواد عضوية وماء وهواء وصخر تعرض لعمليات التجوية، وهي مواد مهمة لنمو النباتات	✓
٣ . تسمى حركة الماء الذي يجري على سطح الأرض الجريان السطحي	✓
٤ . حركة الرسوبيات ببطء نحو أسفل المنحدرات يسمى السقوط	x
٥ . عندما تتعرض معادن الصخور التي تحتوي على الحديد إلى الأكسجين، يضعف الصخر ويتكسر	✓
٦ . تحدث التجوية الكيميائية عندما يتغير التركيب الكيميائي للصخور . خاصة في المناطق الاستوائية	✓

س ٣ : مستعينا بالرسم اجب عما يلي :

	
<p>الصورة توضح [تجوية كيميائية - تكون كتائب - تجوية ميكانيكية - تعرية جليدية]</p>	<p>الصورة توضح [تعرية رياح - تكون كتائب - تعرية مائية - تعرية جليدية]</p>

س ١ : اختر الإجابة الصحيحة فيما يلي :

١. صفائح الأرض هي جزء من			
أ	الغلاف الصخري .	ب	الغلاف اللدن .
ج	اللب الداخلي .	د	الستار (الوشاح) .
٢. عندما يتحد CO_2 مع H_2O يتكون :			
أ	كربونات الكالسيوم	ب	حمض الكربونيك .
ج	حمض التنيك .	د	حمض الهيدروكلوريك
٣. أي عوامل التعرية التالية يكون ودياناً على شكل حرف U :			
أ	الرياح .	ب	المياه .
ج	الجليد .	د	الجاذبية .
٤. أي القوى تسبب تباعد الصفائح :			
أ	الشد .	ب	الضغط .
ج	القص .	د	التوازن .

س ٢ : أجب بوضع علامة (✓) يسار العبارة الصحيحة وعلامة (x) يسار العبارة الخاطئة :

x	١. حركة الصفائح سريعة جداً تحتاج أكثر من سنة حتى تتحرك بضعة سنتيمترات.
✓	٢. أصل التربة الطينية هو صخر جيرى ، بينما أصل التربة الرملية صخر رملي .
✓	٣. سلوك الجيولوجيين لمعرفة ما يوجد في باطن الأرض عن طريق الملاحظات غير المباشرة .
✓	٤. المناطق الجبلية ذات السفوح المنحدرة نادرًا ما تحوي تربة عكس الأرض المنبسطة .

س ٣ : اكمل المقارنة التالية :

التجوية الكيميائية	التجوية الميكانيكية	مجال المقارنة
إلى تحلل الصخر تغير التركيب الكيميائي لبعض مكونات للصخور	تفتت الصخور إلى قطع صغيرة دون إحداث تغيير في تركيبها الكيميائي	ماهيته
الأحماض (الطبيعية والنباتية) ، الأكسجين	الماء والنباتات والحيوانات	العوامل المؤثرة

س ٤ : من الرسم اجب عما يلي :

	
١- اتجاه حركة الكتيبان :	٢- تعتبر الرياح من العوامل التي تساهم في تكوين:
[مع الرياح - عكس الرياح - لا تتأثر]	[التعرية - التجوية - التربة - الجو]

س ١ : اختر الإجابة الصحيحة فيما يلي :

١. أكبر طبقات الأرض							
أ	القشرة	ب	الستار (الوشاح)	ج	اللب الخارجي	د	اللب الداخلي
٢. أي القوى تسبب تقارب الصفائح							
أ	الشد	ب	الضغط	ج	القص	د	التوازن
٣. أي نوع من حركة الصفائح تحدث عند الحدود التحويلية							
أ	تقارب الصفائح	ب	تباعد الصفائح	ج	غوص الصفائح	د	انزلاق الصفائح
٤. تكون التجوية الكيميائية أكثر نشاطا في							
أ	الصحاري	ب	الجبال	ج	المناطق القطبية	د	المناطق الاستوائية
٥. أي عوامل التعرية يكون الكثبان الرملية ؟							
أ	الرياح	ب	المياه	ج	الجاذبية	د	الجليد
٦. ما نوع الجبال التي تتكون عند تأثر الصفائح الأرضية بقوة شد من اتجاهين متعاكسين							
أ	الكتل المتصدعة	ب	الناهضة	ج	المطوية	د	البركانية
٧. خليط من صخور تعرضت لتجوية ومواد عضوية وهواء							
أ	الدبال	ب	الصخر الأصلي	ج	المخلوقات الحية	د	التربة
٨. كتلة مؤلفة من رسوبيات وماء تتحرك على شكل عجينة إلى أسفل تل							
أ	الزحف	ب	انزلاق الصخور	ج	التدفق الطيني	د	التعرية
٩. حمض تفرزه جذور بعض النباتات يسبب ذوبان بعض معاد الصخور وتفتيتها							
أ	الأسكروبيك	ب	التننك	ج	الكربونيك	د	الاستيك
١٠. يتغير لون الصخور إلى الأحمر وتصبح هشّة بفعل							
أ	الماء	ب	الجليد	ج	النباتات	د	الأكسجين
١١. تتكون الدلتا عند							
أ	مصاب الأنهار	ب	مناخ الأنهار	ج	أسفل التلال	د	أعلى التلال
١٢. طبقة من طبقات الأرض مكونة من حديد ونيكل سائلين							
أ	القشرة	ب	الستار (الوشاح)	ج	اللب الخارجي	د	اللب الداخلي
١٣. نوع من الموجات الزلزالية تنفذ في المواد الصلبة فقط							
أ	السطحية	ب	الثانوية	ج	الأولية	د	الدورانية
١٤. عدد الصفائح الأرضية							
أ	١٠	ب	٢٠	ج	٣٠	د	٤٠
١٥. كسور كبيرة في الصخور نتيجة لحركتها							
أ	حفر انهدام	ب	مناطق غوص	ج	انزلاق	د	صدوع
١٦. عندما ينمو البركان تحت المحيط ينتج عنه							
أ	جزر	ب	اخاديد تحت الماء	ج	جبال تحت الماء	د	خنادق مائية
١٧. تتحرك الصفائح بفعل							
أ	قوى التوازن	ب	تيارات الحمل	ج	الضغط	د	الشد

س ٢ : أجب بوضع علامة (✓) يسار العبارة الصحيحة وعلامة (x) يسار العبارة الخاطئة :

١ . الجبال الحديثة أعلى من الجبال القديمة	x
٢ . تتكون الجبال البركانية على اليابسة وقيعان المحيطات	✓
٣ . الجبال المطوية ناتجة عن قوى ضغط	✓
٤ . يسبب تعاقب التجمد والانصهار إلى تفتت الصخور	✓
٥ . البري والنحت ينجان عن الجليد	x
٦ . تفاعل الصخور مع الأحماض الطبيعية إلى تجوية ميكانيكية	x
٧ . جريان المياه في الأنهار والجداول يسبب تكون الأحاديد	✓
٨ . الجبل الأبيض شرق بيشة من أمثلة الجبال البركانية	✓
٩ . تعرف الجيولوجيين على طبقات باطن الأرض من خلال الموجات الزلزالية والأدلة الصخرية	✓
١٠ . في الحدود المتحاذية تتكون جبال الكتل المتصدعة	x

س ٣ : اكمل المقارنة التالية :

اللب الخارجي	اللب الداخلي	مجال المقارنة
<u>فوق اللب الداخلي للأرض</u>	<u>مركز الأرض</u>	الموقع
<u>سائل من عناصر منصهرة</u>	<u>صلب معظمه حديد</u>	التركيب

س ٤ : علل ما يلي :

• حركة الصخور أو الرسوبيات نحو أسفل المنحدرات .

لسحب الجاذبية الأرضية كل شيء موجود على الأرض نحو مركزها.

• نشوء حركة الصفائح .

اختلاف الكثافات في منطقة الستار بسبب التسخين غير المنتظم الذي يؤدي لحركة المواد بشكل دائري

• تنتقع الموجات الثانوية عند وصولها لللب الخارجي وتقل سرعة الأولية .

لوجوده على الحالة السائلة

• تكثر التجوية الكيميائية في المناطق الاستوائية الرطبة الحارة ، وتقل في القطبين والصحاري

لكون المناطق الاستوائية مناطق رطبة ودرجة حرارتها مرتفعة معظم الوقت

س ٦ : إذا قامت الرياح بتعرية منطقة بمعدل ٢ مم كل سنة ، ثم ترسيبها في منطقة أصغر بمعدل ٧ مم كل سنة . فكم يكون عمق المنطقة الأولى بعد مرور ٢٠٠٠ سنة ؟ وكم يكون ارتفاع المنطقة الثانية عندها مع افتراض استمرار عملية الحت و الترسيب بالمعدل نفسه ؟

عمق المنطقة الأولى بعد مرور ٢٠٠٠ سنة = ٢ مم × ٢٠٠٠ = ٤٠٠٠ مم

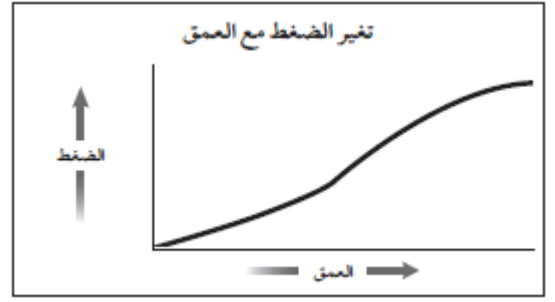
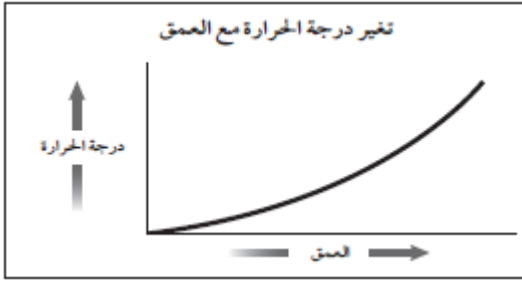
ارتفاع المنطقة الثانية بعد مرور ٢٠٠٠ سنة = ٧ مم × ٢٠٠٠ = ١٤٠٠٠ مم

س ٧ : يقوم متسلقو جبل إفرست بالتسلق حتى مخيم القاعدة الذي يقع على ارتفاع ٥٤٠٠ م . فإذا كانت قمة الجبل على ارتفاع ٨٨٥٠ م فما نسبة ارتفاع المخيم بالنسبة لقمة الجبل ؟

المطلوب : نسبة ارتفاع المخيم بالنسبة لقمة الجبل

طريقة الحل : ٥٤٠٠ م / ٨٨٥٠ م × ١٠٠ = ٦١ %

س ٨ : مستعينا بالرسم اجب عما يلي :



ماذا يحدث لدرجة الحرارة عند الانتقال من باطن الأرض إلى سطحها ؟
[**ينقص** - يزيد - ينقص ثم يزيد - يزيد ثم ينقص]

ماذا يحدث للضغط عند الانتقال من باطن الأرض إلى سطحها ؟
[**ينقص** - يزيد - ينقص ثم يزيد - يزيد ثم ينقص]



الصورة توضح
[**الزحف** - السقوط - الانزلاق الصخري - التدفق الطيني]

2025

2024

موقع المناهج السعودية