

تم تحميل هذا الملف من موقع المناهج الإماراتية



\*للحصول على أوراق عمل لجميع الصفوف وجميع المواد اضغط هنا

<https://almanahj.com/sa>

\* للحصول على أوراق عمل لجميع مواد الصف الأول المتوسط اضغط هنا

<https://almanahj.com/sa/7>

\* للحصول على جميع أوراق الصف الأول المتوسط في مادة رياضيات وجميع الفصول, اضغط هنا

<https://almanahj.com/sa/7>

\* للحصول على أوراق عمل لجميع مواد الصف الأول المتوسط في مادة رياضيات الخاصة بـ اضغط هنا

<https://almanahj.com/sa/7>

\* لتحميل كتب جميع المواد في جميع الفصول للـ الصف الأول المتوسط اضغط هنا

<https://almanahj.com/sa/grade7>

للتحدث إلى بوت المناهج على تلغرام: اضغط هنا

[https://t.me/almanahj\\_bot](https://t.me/almanahj_bot)



# استعمال التمثيلات البيانية للتنبؤ



- تحليل التمثيل بالخطوط وشكل الانتشار  
للتوصل إلى تنبؤات واستنتاجات.



أهداف الحرس

المعرفة السابقة

تمثيل البيانات

التمثيل

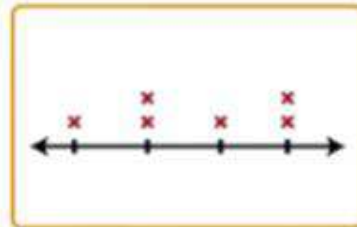
المدرجات  
التكرارية



الاعمدة



بالنقاط



سنتعلم اليوم:

تحليل التمثيل بالخطوط

وشكل الانتشار

للتوصل إلى

تنبؤات واستنتاجات

# مَهَيِّدٌ



١ عند وضع ٣ كرات في كوب الماء. قس مقدار ارتفاع الماء ؟

ارتفاع الماء = ٢٠ ملم

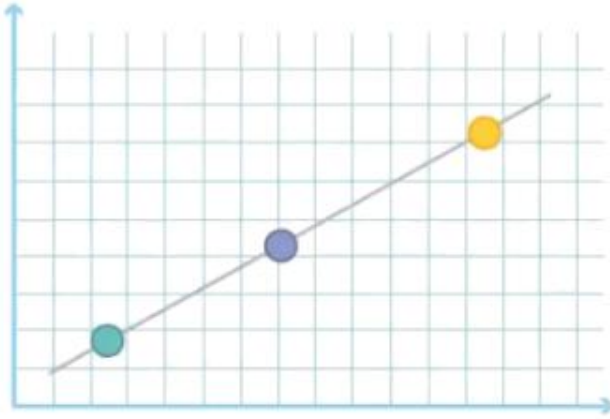
٢ عند وضع ٩ كرات في كوب الماء. قس مقدار ارتفاع الماء ؟

ارتفاع الماء = ملم

٣ تتبأ بمقدار ارتفاع الماء عند وضع ١٨ كرة في الكوب.

ارتفاع الماء = ملم

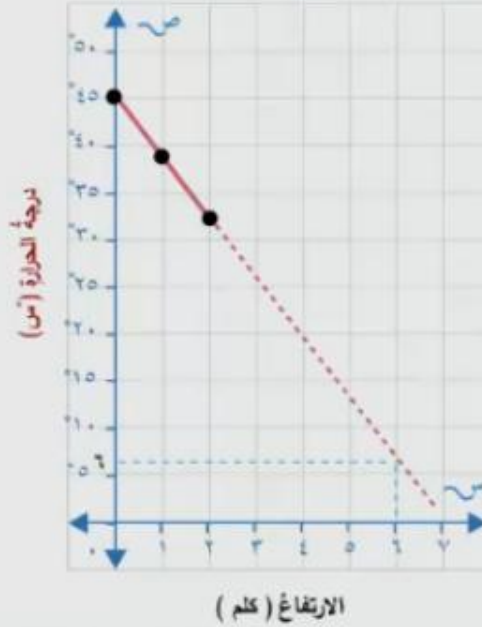
# التَّمثِيلُ بِالْخُطُوطِ



## التَّمثِيلُ بِالْخُطُوطِ

يُفِيدُ التَّمثِيلُ بِالْخُطُوطِ فِي التَّنَبُّؤِ بِأَحْدَاثٍ مُسْتَقْبَلِيَّةٍ؛ لِأَنَّهُ يُبَيِّنُ  
العلاقاتِ أو التَغْيِرَاتِ عِبرَ الزَّمَنِ.

العلاقة بين الارتفاع عن سطح البحر ودرجة الحرارة



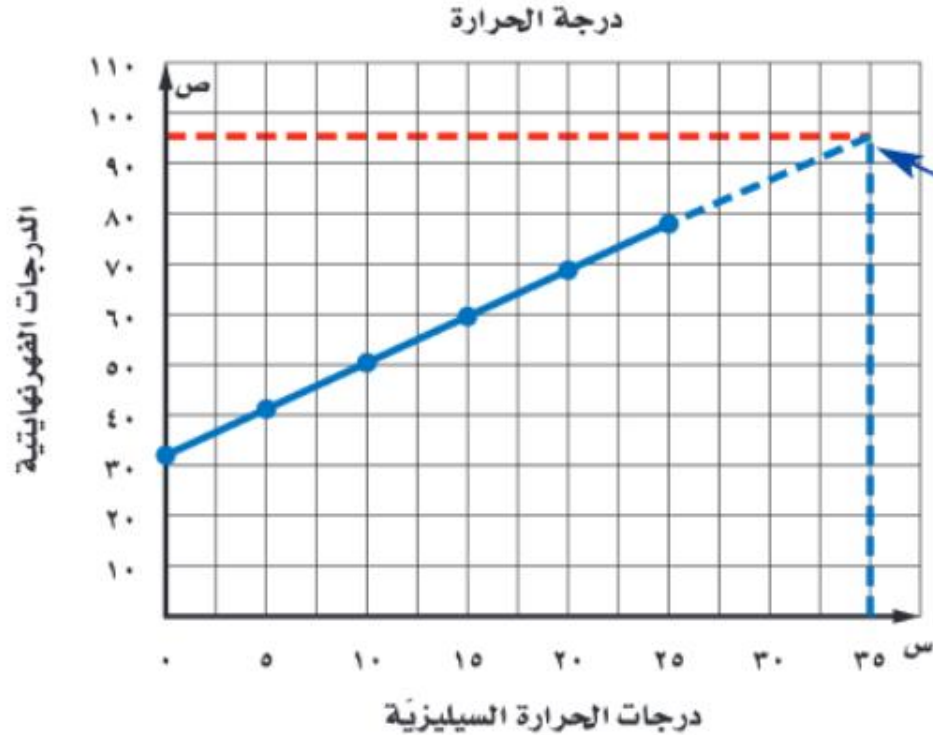
يُفِيدُ التَّمثِيلُ بِالْخُطُوطِ فِي التَّنَبُّؤِ بِأَحْدَاثٍ مُسْتَقْبَلِيَّةٍ؛ لِأَنَّهُ يُبَيِّنُ العلاقاتِ

أو التَغْيِرَاتِ عِبرَ الزَّمَنِ





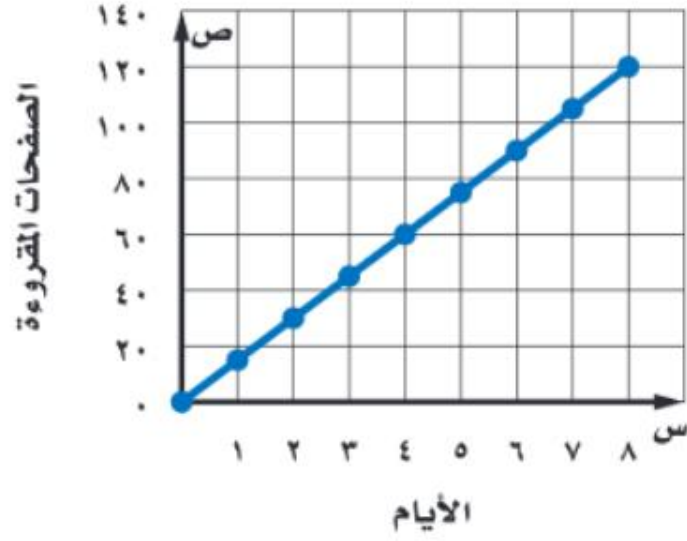
**درجة الحرارة:** يبيّن التمثيل التالي العلاقة بين قراءات درجات الحرارة السيليزية والفهرنهايتية. استعمل هذا التمثيل للتنبؤ بدرجة الحرارة الفهرنهايتية التي تقابل درجة الحرارة السيليزية  $35^{\circ}\text{C}$ .



أكمل التمثيل بخط متقطع بالاتجاه نفسه حتى يتقاطع مع الخط العمودي للدرجة  $35^{\circ}\text{C}$ ، وارسم نقطة هناك، ثم أوجد القيمة الفهرنهايتية التي تقابل هذه النقطة.

إذن درجة الحرارة  $35^{\circ}\text{C}$  تكافئ الدرجة  $95^{\circ}\text{F}$  تقريباً.

# تقويم



(أ) **قراءة:** قرأت أسماءً كتابًا خلال عطلة الصيف، والتمثيل المجاور يبين الوقت الذي استغرقته في قراءة الكتاب. تنبأ بعدد الأيام التي تحتاج إليها أسماء لقراءة ١٥٠ صفحة من الكتاب.

# شكل الانتشار



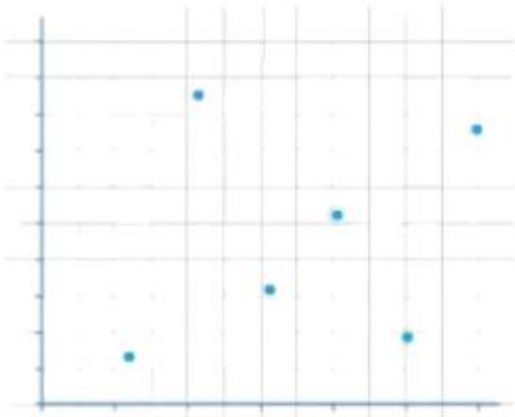
شكل  
الانتشار

هو تمثيل لمجموعتين من البيانات على المستوى البياني، حيث تمثل الأزواج المرتبة على شكل نقاط على المستوى.

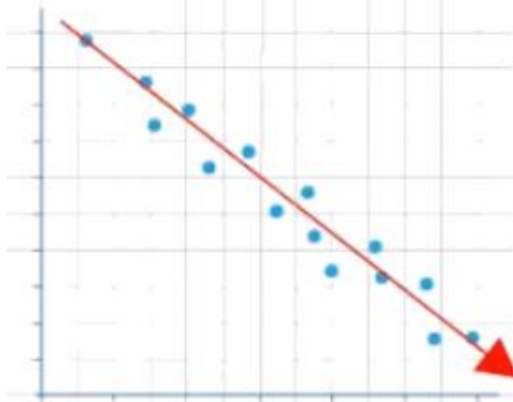
## شكل الانتشار

هو تمثيل لمجموعتين من البيانات على المستوى البياني، حيث تمثل الأزواج المرتبة على شكل نقاط على المستوى.

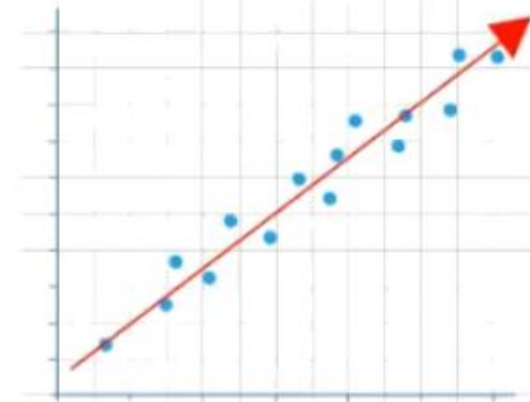
لا توجد علاقة



علاقة عكسية (سالبة)



علاقة طردية (موجبة)





**أرباح:** يبيّن شكل الانتشار أدناه أرباح إحدى الشركات منذ عام ١٤٢٠هـ إلى ١٤٤٠هـ (بالملايين)، تنبأ بقيمة أرباح الشركة عام ١٤٤٤هـ.



بالنظر إلى النمط، يمكن التنبؤ بالأرباح التي ستجنيها الشركة في عام ١٤٤٤هـ بحوالي ١٦٥٠٠٠٠٠ ريال.





**رحلات:** يبين شكل الانتشار المجاور عدد

المصطافين في أحد متنزهات منطقة عسير  
(بالآلاف) كل عام، فما العدد المتوقع

للمصطافين عام ١٤٤١هـ؟

اختر الإجابة الصحيحة:



ما العلاقة بين الزمن وعدد القوارير؟

لا توجد علاقة



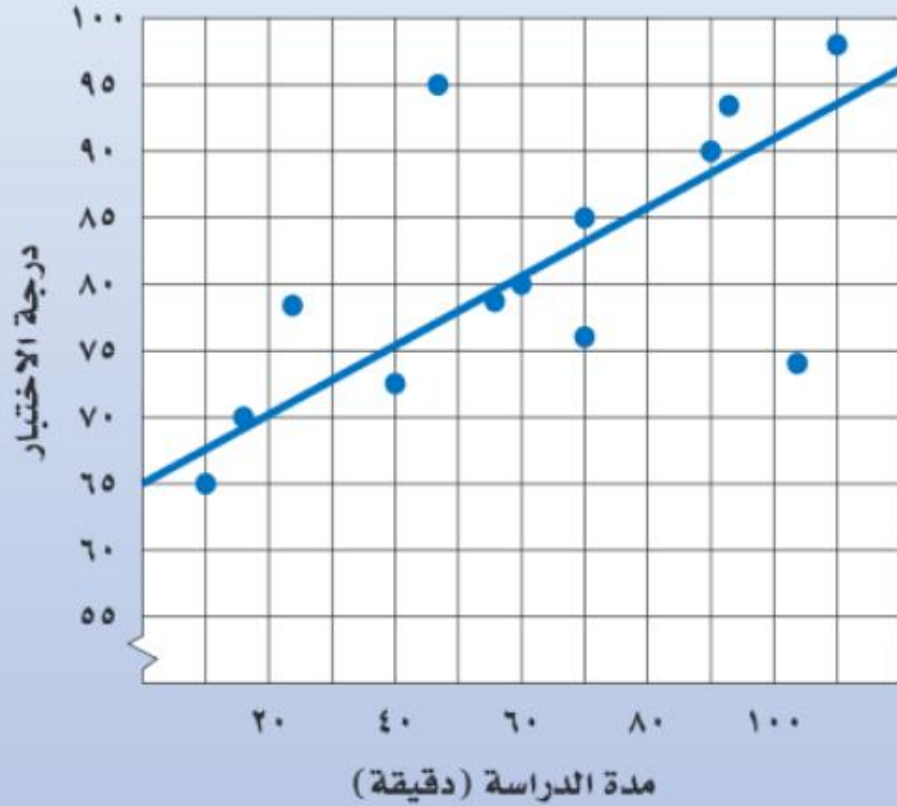
علاقة عكسية



علاقة طردية



## مدة الدراسة ودرجة الاختبار



٦ ما الدرجة التي يتوقع أن يحصل عليها طالب درّس مدة ساعة واحدة؟

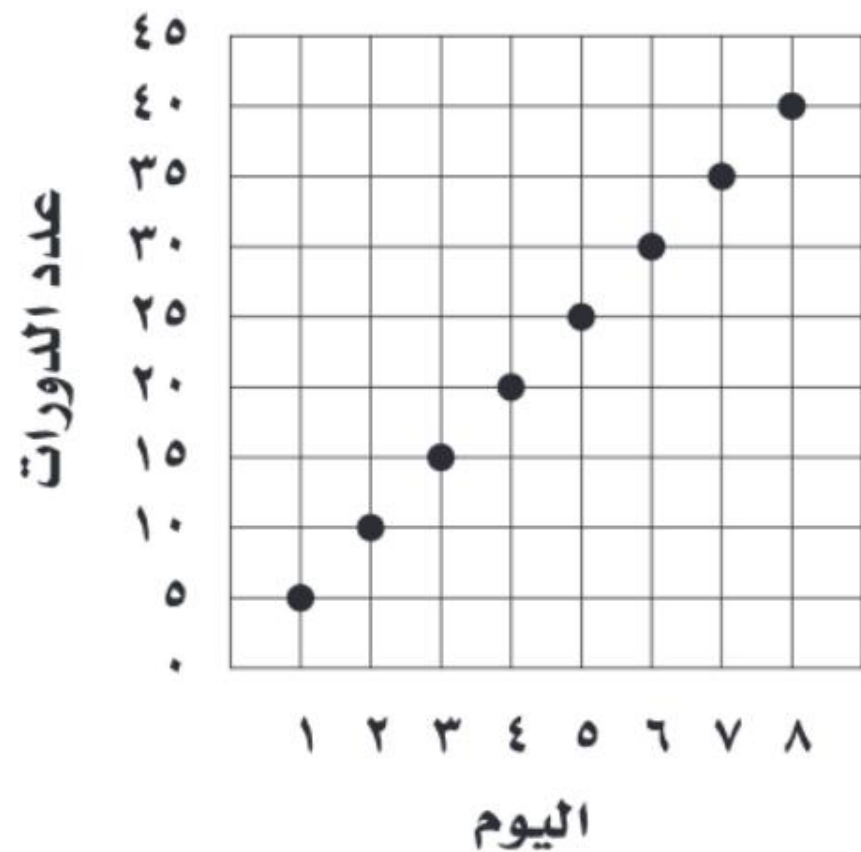
٧ إذا حصل أحد الطلاب على درجة ٩٠ في الاختبار، فما المدة التقريبية التي استغرقها هذا الطالب في الدراسة؟



قيم نفسك

يبين التمثيل البياني الآتي عدد الدورات التي سبحها محمد خلال عدة أيام.

عدد الدورات التي سبحها محمد



إذا استمر الاتجاه نفسه، فما عدد الدورات التي يسبحها محمد في اليوم العاشر؟

- (أ) 50  
(ب) 65  
(ج) 75  
(د) 100