

شكراً لتحميلك هذا الملف من موقع المناهج السعودية



تهيئة الفصل الثامن الهندسة المضلعات

[موقع المناهج](#) ← [المناهج السعودية](#) ← [الصف الأول المتوسط](#) ← [رياضيات](#) ← [الفصل الثالث](#) ← [الملف](#)

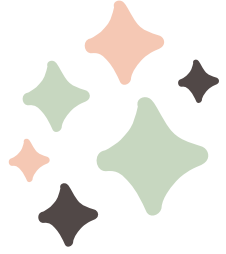
تاريخ نشر الملف على موقع المناهج: 2023-03-23 09:03:35

التواصل الاجتماعي بحسب الصف الأول المتوسط



المزيد من الملفات بحسب الصف الأول المتوسط والمادة رياضيات في الفصل الثالث

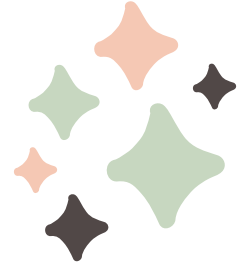
نماذج اختبارات نهائية مع نماذج الإجابة	1
إجابة اختبار نهائي الدور الأول	2
اختبار نهائي الدور الأول قابل للتعديل	3
اختبار نهائي الدور الأول	4
عرض درس محيط الدائرة	5



الفصل الثامن

الهندسة : المضلعات

التهيئة

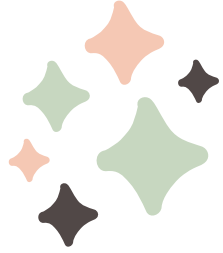


المفردات

الزوايا المتقابلة بالرأس
الزوايا المتتامة
الزوايا المتكاملة
القطاعات الدائرية
المثلثات
الأشكال الرباعية
الأشكال المتشابهة

فكرة الدرس

أتعرف خصائص الأشكال
ثنائية الأبعاد وأصفها.



الهندسة فرع من فروع الرياضيات
تهتم بتطبيق النظريات على الواقع
وهو فن من فنون العمارة والتصميم
ولقد نشأ هذا العلم في الحضارات القديمة باعتباره
مجموعة من العلوم العملية حول
الأطوال، والمساحات، والحجوم
على يد مجموعة من العلماء الغربيين القدامى
مثل طاليس (القرن السادس قبل الميلاد).
وبحلول القرن الثالث قبل الميلاد
وضع إقليدس المسلمات الأساسية
في علم الهندسة الرياضية،
حيث أصبحت الهندسة الإقليدية معياراً لقرون طويلة.
وبعدها طور أرخميدس تقنيات بارعة في
حساب المساحات والحجوم، بطرق كثيرة مثل التكامل.



الهندسة





احسب ناتج ضرب أو قسمة كلِّ مما يأتي، وقرب الناتج إلى أقرب منزلتين عشريتين إذا لزم الأمر. (مهارة سابقة)

$$0,85 \times 360 \quad 1$$

$$106 \div 24 \quad 3$$

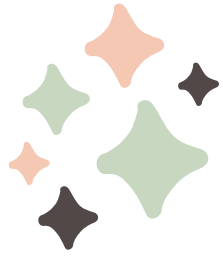
مثال ١ : احسب قيمة $360 \times 0,92$

$$\begin{array}{r} 360 \\ \times 0,92 \\ \hline 720 \\ 32400 + \\ \hline 331,20 \end{array}$$

منزلتان عشريتان \rightarrow منزلتان عشريتان

$$331,2 = 360 \times 0,92 \text{ إذن}$$





حُلِّ كلاً من المعادلتين الآتيتين: (مهارة سابقة)

$$١٨٠ = ١٤ + س + ١٢٢$$

$$٣٦٠ = ١٧ + ك + ١٣٩ + ٤٥$$

مثال ٢: حلّ المعادلة $١٨٠ = س + ٩٠ + ٤٦$

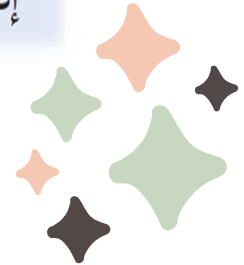
اكتب المعادلة $١٨٠ = س + ٩٠ + ٤٦$

اجمع ٩٠ إلى ٤٦ $١٨٠ = س + ١٣٦$

اطرح ١٣٦ من كلا الطرفين $١٨٠ - ١٣٦ = س + ١٣٦ - ١٣٦$

$$٤٤ = س$$

إذن حلّ المعادلة $١٨٠ = س + ٩٠ + ٤٦$ هو: $س = ٤٤$.





حُلِّ كلُّ تناسب مما يأتي: (الدرس ٤-٥)

$$\frac{3}{9} = \frac{4}{\text{أ}}$$

$$\frac{5}{32} = \frac{7}{\text{ب}}$$

مثال ٣: حلّ التناسب $\frac{3}{8} = \frac{\text{ج}}{48}$.

اكتب التناسب

$$\frac{\text{ج}}{48} = \frac{3}{8}$$

6x

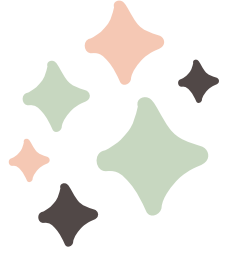
$$\frac{18}{48} = \frac{3}{8}$$

6x

إذن ج = ١٨.

بما أن $48 = 6 \times 8$ ؛ اضرب 3×6 لإيجاد ج.





موقع رفة التعليمية

الواجب
منصة مدرستي



قناة تيليجرام
أ / فاطمه صالح السبيعي

