

تم تحميل هذا الملف من موقع المناهج السعودية



## مهام أدائية مع مراجعة ونموذج اختبار الفصل

[موقع المناهج](#) ← [المناهج السعودية](#) ← [الصف الأول المتوسط](#) ← [علوم](#) ← [الفصل الثالث](#) ← [الملف](#)

تاريخ إضافة الملف على موقع المناهج: 06:54:53 2024-05-08

## التواصل الاجتماعي بحسب الصف الأول المتوسط



اضغط هنا للحصول على جميع روابط "الصف الأول المتوسط"

## المزيد من الملفات بحسب الصف الأول المتوسط والمادة علوم في الفصل الثالث

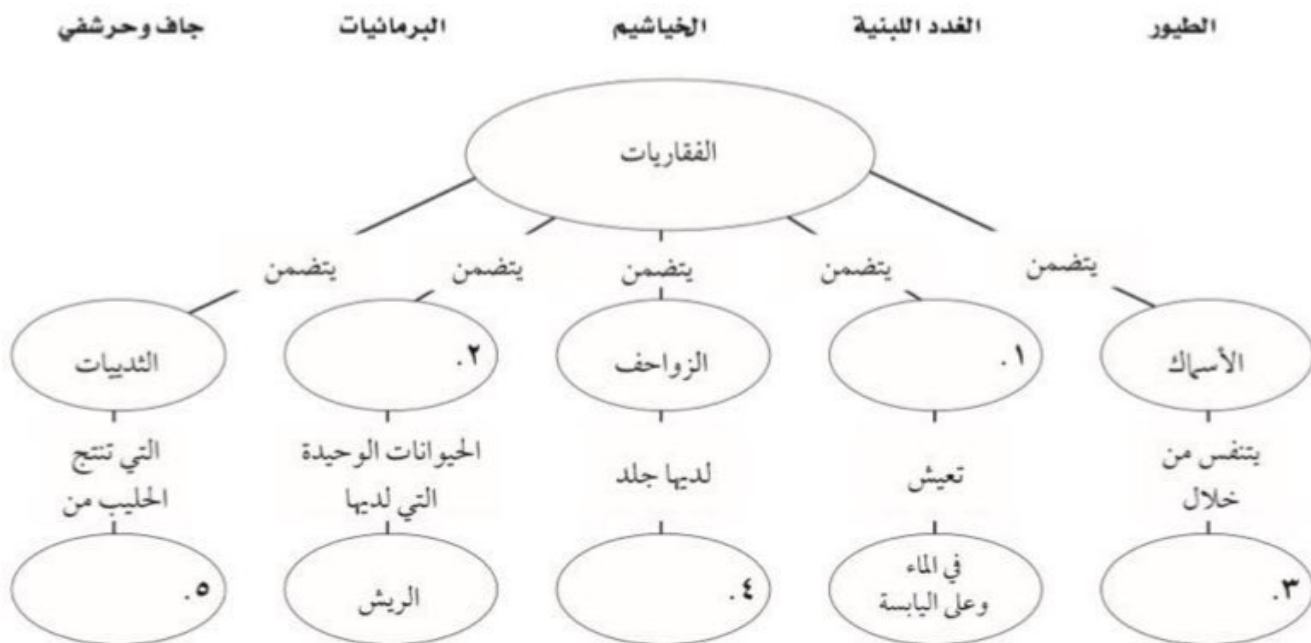
|   |   |
|---|---|
| <a href="#">بوربوينت درس ما النظام البيئي</a> | 1 |
| <a href="#">أفضل ملخص كامل للمنهج</a>         | 2 |
| <a href="#">اختبار قصير في الفصل التاسع</a>   | 3 |
| <a href="#">اختبارات الفترة مع نماذج الحل</a> | 4 |
| <a href="#">أوراق عمل جميع دروس المقرر</a>    | 5 |

## نظرة عامة الحيوانات الفقارية

## القراءة الموجهة لإتقان المحتوى



التعليمات: أكمل الخريطة المفاهيمية التالية باستخدام المفردات الواردة أدناه:



التعليمات: اكتب متغيرة درجة الحرارة أو ثابتة درجة الحرارة في وصف كل من الفقاريات التالية.

..... ٦. الأسماك

..... ٧. الطيور

..... ٨. الزواحف

..... ٩. الثدييات

..... ١٠. البرمائيات

التعليمات: اكتب صواب إذا كانت العبارة صحيحة أو خطأ إذا كانت العبارة خاطئة.

..... ١١. تستطيع جميع الطيور الطيران.

..... ١٢. الإنسان مخلوق حي يتبع الثدييات المشيمية.

..... ١٣. تستطيع السلاحف التنفس تحت الماء.

..... ١٤. يخبرك جلد الثدييات فيما إذا كان الحيوان آكل النباتات أم آكل اللحوم أو آكل اللحوم والنباتات.

..... ١٥. يوفر الريش الكفافي للطائر طبقة عازلة للحفاظ على درجة حرارته.

## المفردات الرئيسية الحيوانات اللافقارية

## القراءة الموجهة لإتقان المحتوى



التعليمات: املأ الفراغ فيما يلي بالمفردة المناسبة :

١. اللافقاريات هي حيوانات ليس لها .....  
أ. زوائد مفصليّة  
ب. عمود فقري
٢. هو حيوان يعتمد على العائل للحصول على غذائه ويتخذ مسكناً له.  
أ. الطفيلي  
ب. ذات المصراعين
٣. في الجهاز الدوراني ..... يُنقل الدم من خلال الأوعية الدموية.  
أ. المفتوح  
ب. المغلق
٤. هو عضو شبيه باللسان يوجد في العديد من الرخويات.  
أ. الخيشوم  
ب. الطاحنة
٥. الغطاء الخفيف الوزن الذي يغطي جسم المفصليات لحمايتها ودعمها هو .....  
أ. الهيكل الخارجي  
ب. الهيكل الداخلي
٦. هي تراكيب تنمو من الجسم مثل المخالب والأقدام.  
أ. قرون الاستشعار  
ب. زوائد مفصليّة
٧. التغيّر في شكل جسم الحشرات عند مرورها بمراحل عدة وانتهاءً بمرحلة البلوغ هو .....  
أ. التحول  
ب. التغذية السلبية
٨. هو حيوان لافقاري له عباءة وقدم عضليّة وعادة ما يكون له صدفة.  
أ. اللاسع  
ب. الرخوي
٩. تستخدم الرخويات المائية ..... للتنفس عن طريق تبادل ثاني أكسيد الكربون مع الأكسجين.  
أ. الخياشيم  
ب. التماثل

## الحيوانات اللافقارية

ورقة تسجيل  
النقاط الأساسية

الدرس ١: الاسفنجيات والجوفمعويات والديدان المفلطحة والديدان الأسطوانية

## • ما الحيوانات؟

- أ. للحيوانات خصائص.....
١. الحيوانات مخلوقات حية عديدة..... حقيقية النواة، ولا بد لها من البحث عن..... وهي تهضمه بنفسها، ومعظمها قادر على.....
٢. التماثل - ترتيب أجزاء الجسم وفق نمط معين
- أ. تماثل..... - أجزاء الجسم مرتبة بشكل دائري حول نقطة مركزية.
- ب. تماثل..... - أجزاء الجسم مرآة لبعضها بعضًا.
- ج. .... - ليس لها شكل محدد.
- ب. عند تصنيف الحيوانات توضع في مجموعات.....
١. .... - هي حيوانات لها عمود فقري.
٢. .... - هي حيوانات ليس لها عمود فقري.

## • الاسفنجيات والجوفمعويات

- ج. الإسفنجيات هي حيوانات..... أي تلتصق في مكان واحد لا تبحر، فلا تتحرك للبحث عن الطعام.
١. تحصل على الطعام عن طريق..... من الماء الداخل إلى أجسامها.
- أ. تسمح..... للماء أن يدخل التجويف المركزي.
- ب. تحافظ..... على استمرارية حركة الماء خلال الإسفنج.
٢. .... الإسفنجيات جنسيًا ولاجنسيًا.
- أ. في التكاثر..... تنمو إسفنجة جديدة من قطعة إسفنجية قديمة.
- ب. معظم الإسفنجيات التي تتكاثر جنسيًا هي..... وتنتج كلاً من البويضات والحيوانات المنوية.
- د. .... لها مجسبات وأجسامها مجوفة.
١. الجوفمعويات..... جنسيًا ولاجنسيًا.
- أ. تتكاثر لاجنسيًا بوساطة.....
- ب. يتكاثر بعضها عن طريق إطلاق..... أو.....

**تابع) اختبار الفصل****مهارة: التواصل**

التعليمات: املأ الفراغات في الفقرة التالية حول الزواحف.

- هنالك العديد من التكيفات التي تسمح للزواحف بالعيش على ٨..... فجلدها حرشفي سميك وجاف و ٩.....،  
لمنع فقدانها الماء وحمايتها من الأذى. وتتكاثر بالإخصاب ١٠.....، لذا فهي لا تحتاج إلى ١١..... ليخترق الحيوان  
المنوي ١٢..... وينمو جنين الزواحف داخل ١٣.....، حيث توفر له ١٤..... غذاء  
لنموه. ولليضة أيضا قشرة ١٥..... تُستخدم لحمايتها من ١٦......

**مهارة: التصنيف**

التعليمات: ارسم خطأً يصل بين تصنيف الحيوان والمثال الذي يطابقه.

- |                    |       |
|--------------------|-------|
| ١٧. آكلات النباتات | إنسان |
| ١٨. آكلات اللحوم   | أرنب  |
| ١٩. مزدوجة التغذي  | نمر   |

**ثالثا: تطبيق المفاهيم**

التعليمات: اذكر اسم المجموعة التي تنتمي إليها كل من الثدييات التالية:

١. الكنغر.....
٢. الكوالا.....
٣. البقرة.....
٤. الخفاش.....
٥. منقار البط.....
٦. الأوسوم.....

## اختبار

## الفصل

## الخلايا لبنات الحياة

## أولاً: اختبار المفاهيم

التعليمات: وفق بين المفردات في العمود الثاني وما يطابقها في العمود الأول، واكتب رمز الإجابة الصحيح في الفراغ على اليمين.

| العمود الأول  | العمود الثاني         |
|---|-----------------------|
| ١. أجزاء الخلية المتخصصة تتحرك داخل السيتوبلازم                   | أ. نظرية الخلية       |
| ٢. مجموعة من الأعضاء تعمل معاً                                    | ب. الفجوة             |
| ٣. تنص على أن "جميع المخلوقات الحية تتكوّن من خلية واحدة أو أكثر" | ج. المجهر             |
| ٤. تُخزّن الغذاء والماء والأملاح المعدنية والفضلات في الخلية      | د. العُضَيَات         |
| ٥. تُحوّل طاقة الغذاء إلى شكل تستطيع الخلية استعماله              | هـ. النسيج            |
| ٦. تمتصّ الطاقة من ضوء الشمس                                      | و. السيتوبلازم        |
| ٧. مجموعة من الخلايا المتشابهة تؤدي الوظيفة نفسها                 | ز. الميتوكوندريا      |
| ٨. أداة لرؤية الأجسام الصغيرة جدّاً بها فيها الخلايا              | ح. البلاستيدة الخضراء |
| ٩. تتحكّم في معظم أنشطة الخلية                                    | ط. الجهاز             |
| ١٠. مادة هلامية داخل الخلية                                       | ي. النواة             |

التعليمات: ضع دائرة حول رمز الإجابة الصحيح لكلّ مما يلي:

|   |                                 |                |              |            |
|---|---------------------------------|----------------|--------------|------------|
| ١١. يحتوي السيتوبلازم على الكثير من الموادّ الكيميائية، لكنّ معظمه يتكوّن من: | أ. الملح                        | ب. العُضَيَات  | ج. الغذاء    | د. الماء   |
| ١٢. الخلايا الوحيدة التي تخلو من عُضَيَات، هي خلايا:                          | أ. الطحالب                      | ب. البكتيريا   | ج. النبات    | د. الحيوان |
| ١٣. يتكوّن الجهاز التنفّسي من مجموعة من:                                      | أ. الأجهزة                      | ب. الأنسجة     | ج. الأعضاء   | د. الفجوات |
| ١٤. تحوي النواة.....  | تمثّل المادة الوراثية في الخلية |                |              |            |
| أ. فجوات  | ب. كروموسومات                   | ج. ميتوكوندريا | د. بلاستيدات |            |
| ١٥. توفرّ خلايا الساق.....  | للنبات                          |                |              |            |
| أ. الماء  | ب. المعادن                      | ج. الطاقة      | د. الدعامة   |            |

**(تابع) ورقة تسجيل النقاط الأساسية**

خلال الجلد.

ج. تكيفت حاستا ..... و ..... للعيش على اليابسة.

د. لها ..... طويل ولزج يساعد على التقاط الحشرات لتأكلها.

٣. التحول في البرمائيات.

أ. يفقس البيض المخصب في الماء، وتخرج منه ..... تعيش في الماء وتنفس من خلال الخياشيم.

ب. تنمو تراكيب أجسام الصغار مع مرور الزمن بحيث تتناسب مع الحياة على اليابسة فتتكون لها ..... و .....

وتتحول إلى ضفدع .....

ج. ..... حيوانات متغيرة درجة الحرارة وتعيش عادة طوال حياتها على اليابسة.

١. أنواع الزواحف ..... في تناظر أجسامها.

أ. تستخدم السلاحف ..... صلبة للحماية.

ب. تعيش التماسيح في ..... أو بالقرب منه.

ج. تستخدم السحالي والأفاعي لسانها في ..... البيئة المحيطة بها.

٢. ..... الزواحف

أ. لها جلد سميك وجاف يحتوي على ..... تحميها وتقلل من فقدان الماء.

ب. تنفس من خلال .....

ج. يحدث إخصاب داخلي وينتج ..... الذي يغذي الجنين ويحميه حتى يفقس ويكون مكتمل النمو.

**الدرس ٢: الطيور والثدييات****الطيور**

أ. للفقاريات ثابتة درجة الحرارة ..... تتمثل بأن لها جناحين ورجلين ومنقارًا وريشًا وتضع بيضاً.

ب. التكيفات لـ .....

١. ..... قوية ومجوفة.

٢. ..... غني بالطاقة.

٣. ..... كبير وفعال.

٤. رئات لها ..... فعالة في تخفيف الوزن.

٥. يساعد كل من شكل ..... وحركته ومساحة سطحه الطائر على الطيران.

ج. وظائف الريش.

١. يكسب ..... الطائر شكله الانسيابي ولونه.

أ. ..... خيوط متوازية تخرج من الفروع الرئيسة المسماة بالقصبيات.

ب. تساعد الطائر على ..... أو السباحة.

١٤. يسمى التركيب الشبيه بالمروحة ويستخدم في التوازن والتوجيه:
- أ. الزعانف      ب. المناقير      ج. الخياشيم      د. القشور
١٥. يختلف بيض الزواحف عن بيض الأسماك والبرمائيات بكونه .....
- أ. يفقس إلى يرقة      ب. يخصب خارجياً
- ج. ليس له أصداف      د. يخصب داخلياً
١٦. فقرات الذيل في الطيور هي .....
- أ. مصمتة ومندمجة      ب. مجوفة ومندمجة
- ج. صلبة وملينة بنخاع العظم      د. مملوءة بنخاع العظم ومندمجة معاً.
١٧. هي حيوانات متغيرة درجة الحرارة ولها جلد حرشفي جاف وتضع بيوضاً أمينونية.
- أ. البرمائيات      ب. الزواحف      ج. الطيور      د. الثدييات
١٨. ثدييات جرابية تلد صغاراً صغيراً الحجم وغير مكتملين.
- أ. آكلات الأعشاب      ب. الكيسيات      ج. الحيوانات البياتية      د. المشيميات
١٩. هي حيوانات متغيرة درجة الحرارة وتقضي جزءاً من حياتها في الماء والجزء الآخر على اليابسة، ولكنها تضع البيض في الماء.
- أ. البرمائيات      ب. الأسماك      ج. الزواحف      د. الطيور
٢٠. تمتلك الثدييات جميع التالية ما عدا .....
- أ. قلب رباعي الحجرات      ب. رئات معقدة التركيب
- ج. عظام مجوفة      د. جهاز عصبي
٢١. تمتلك الأسماك اللافكية جميع الخصائص التالية ما عدا .....
- أ. فم يعمل كماصة      ب. تراكيب فموية تشبه الأسنان
- ج. هيكل خارجي      د. جسم أنبوبي طويل
٢٢. جميع التالية هي زواحف ما عدا .....
- أ. السلاحف      ب. الأفاعي      ج. السلمندر      د. السحالي
٢٣. قدرة على التعلم والتذكر أكثر من أي حيوان آخر.
- أ. الثدييات      ب. الطيور      ج. البرمائيات      د. الزواحف



## المفردات الرئيسية الحيوانات الفقارية

## القراءة الموجهة لإتقان المحتوى



التعليمات، استخدم المفردات التالية لملء الفراغ في النص أدناه:

الحيليات      ثابتة درجة الحرارة      البيضة الأمنيونية      الثدييات الكيسية  
الغضروف      الريش الزغبى      البيات الصيفي      آكلات اللحوم      الثدييات الأولية      آكلات النبات      المشيميات  
الريش الخارجي (الكفائي)      متغيرة درجة الحرارة

١. تنتمي الحيوانات التي لها عمود فقري إلى مجموعة.....
٢. يحتفظ..... بالهواء الدافئ بالقرب من جلد الطيور.
٣. تسمى الثدييات التي درجة حرارة جسمها ثابتة بالحيوانات.....
٤. يُطلق على الحيوانات التي أسنانها متخصصة لأكل النبات ب.....
٥. تختبئ البرمائيات تحت الأرض في فترة..... بحثاً عن مناطق أبرد وأكثر رطوبة.
٦. يُطلق على الحيوانات التي تتغذى على اللحوم ب.....
٧. يُكسب..... الطيور شكلها الانسيابي ولونها.
٨. يتكوّن الهيكل الداخلي لبعض الأسماك من العظام، غير أن بعضها الآخر يتكون من.....
٩. تُساعد..... الزواحف على التكاثر دون الحاجة إلى الماء.
١٠. تُعدّ البرمائيات من الحيوانات..... لأن درجة حرارة جسمها تتغير بتغير درجة حرارة الوسط المحيط بها.
١١. تسمى الثدييات التي تتكاثر بوضع البيض المغطى بالقشور ب.....
١٢. تنتمي معظم الثدييات إلى مجموعة.....
١٣. تحمل معظم الثدييات..... صغارها في كيس أو جراب.



التعليمات، أجب عن الأسئلة التالية في الفراغ المخصص:

١. سمّ ثلاثة أشياء مشتركة لدى الحبليات جميعها.

أ.

.....

ب.

.....

ج.

.....

٢. تمتلك الفقاريات جهازًا داخليًا من العظم يسمى الهيكل العظمي. ما أهميته؟

.....

.....

٣. أي مجموعة من الأسماك تشكّل ٩٥% تقريبًا من الأسماك؟

.....

٤. اذكر التكيفات الثلاثة التي تسمح للأسماك بالعيش في الماء، ووصفها. ثم اكتب أسماء هذه الأجزاء على الشكل.

أ.

.....

.....

ب.

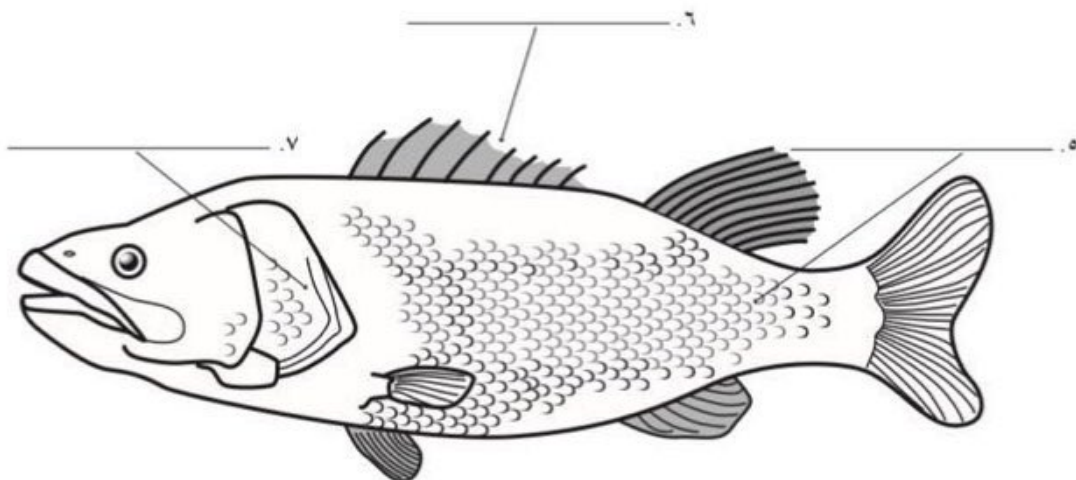
.....

.....

ج.

.....

.....



## الحيوانات الفقارية

مراجعة  
الفصل

## الجزء أ. مراجعة المفردات

١. أعد ترتيب الأحرف لتشكيل المفردة الأساسية لكل مما يلي، واكتبه على يمين الفقرة.  
..... ١. ل ت ا ي ب ح ل  
حيوانات لها حبل ظهري، وحبل عصبي، وشقوق بلعومية تظهر خلال مراحل نموها.
- ..... ٢. ي ه ل ك ي ل ا د خ  
جهاز داخلي عظمي يدعم الأعضاء الداخلية للجسم ويحميها.
- ..... ٣. ا ث ت ب ة  
حيوانات فقارية تبقى درجة حرارة أجسامها ثابتة، ولا تتأثر بدرجة حرارة الوسط المحيط بها.
- ..... ٤. ة ت م غ ر ي  
حيوانات فقارية تتغير درجة حرارة أجسامها مع تغير درجة حرارة البيئة المحيطة بها.
- ..... ٥. ف ع ن ا ز  
تراكيب تشبه المروحة وتُستخدم للتوجيه والتوازن والحركة.
- ..... ٦. ل ب غ ز ا  
يجبس الهواء القريب من جسم الطيور ويُقيه دافئاً.
- ..... ٧. ا ض و ر ف غ ل  
نسيج مرن شبيه بالعظام ويكوّن الهيكل الداخلي لبعض الأسماك.
- ..... ٨. ا ل ي ت ب ا  
فترة الخمول في أثناء الطقس البارد.
- ..... ٩. ت ا ب ي ل ا  
فترة الخمول خلال الأشهر الحارة والجافة.
- ..... ١٠. ل ت ا ي م ا ر ب ا  
حيوانات تقضي جزءاً من حياتها في الماء، والجزء الآخر على اليابسة.
- ..... ١١. ل ة ب ض ي ا ا ي ن و ن ي م ل ة

## (تابع) ورقة تسجيل النقاط الأساسية

### • الديدان المفلطحة والديدان الأسطوانية

- هـ. الديدان المفلطحة..... عن غذائها.
١. جسمها طويل ومفلطح ويتكون من..... وأجهزة.
  ٢. معظمها..... أو تحتاج لعائل.
  ٣. .... هي إحدى أنواع الديدان المفلطحة.
- أ. ليس لها جهاز..... وتمتص غذاءها من أمعاء الحيوان الذي تتطفل عليه.
- ب. تتكاثر الديدان الشريطية.....
- و..... أكثر الحيوانات انتشارًا على الأرض.
١. جسمها على شكل..... بداخل أنبوب.
  ٢. .... لها فم وفتحة شرجية.
  ٣. تمتاز الديدان الأسطوانية..... من حيث الحصول على الغذاء، فمنها المحللات والمفترسات والطفيليات.

### الدرس ٢: الرخويات والديدان الحلقية والمفصليات وشوكيات الجلد

#### • الرخويات والديدان الحلقية

- أ. خصائص..... - حيوانات لافقارية، معظمها لها أصداف لحماية الأجزاء الطرية (الرخوة)، ولها عباءة وقدم عضلية.
١. .... نسيج يغطي الأجزاء الطرية للرخويات، ويمكن أن يُنتج الصدفة.
  ٢. يتبادل غاز ثاني أكسيد الكربون مع الأكسجين الموجود في الهواء أو في الماء من خلال الرئتين أو.....
  ٣. تستخدم معظم الرخويات..... وهي عضو خشن يشبه اللسان يساعدها على تناول الطعام.
  ٤. بعض الرخويات لها جهاز دوراني..... أي ليس له أوعية دموية، وبدلاً من ذلك يتدفق الدم مباشرة حول الأعضاء.
- ب. تسمى الديدان المكونة من مجموعة من القطع المتكررة الديدان..... ، لها جهاز دوراني مغلق وجهاز هضمي مكتمل ذو فتحتين.
١. يحتوي جسم..... على أكثر من ١٠٠ حلقة.
  - أ. تتحرك باستخدام العضلات وشعيرات خارجية تشبه.....
  - ب. تأكل..... في التربة.
  - ج. تتبادل غاز ثاني أكسيد الكربون والأكسجين من خلال المخاط الذي يغطي.....
٢. .... لها أجسام مسطحة وأقراص ماصة على طرفي جسمها.

**(تابع) مراجعة الفصل**

- ..... تساعد الزواحف على التكاثف دون الحاجة إلى الماء.
- ..... ١٢. ر ي ا ط ل و
- ..... فقاريات ثابتة درجة الحرارة، ولها جناحان ورجلان، وجسمها مغطى بالريش.
- ..... ١٣. ل ث ا د ت ي ا ي
- ..... فقاريات ذات درجة حرارة ثابتة ولإنائها غدد لبنية تفرز الحليب لتُغذي صغارها.
- ..... ١٤. ل ت ن ب ا ا ل ت ك آ ل
- ..... حيوانات تأكل النبات.
- ..... ١٥. ل م ل ا و ح ل ت ك آ ل
- ..... حيوانات تأكل اللحوم.
- ..... ١٦. ل ز م و ج د ل ت غ ي ا ذ
- ..... حيوانات تأكل اللحوم والنباتات.
- ..... ١٧. ي ي ة ي ك س
- ..... ثدييات تحمل صغارها في كيس أو جراب.
- ..... ١٨. ل ش ي ر ل ك ا ي ف ا ل ف
- ..... نوع من الريش يُكسب الطيور شكلها الانسيابي ولونها.
- ..... ١٩. م ت ي ا ش ل م ي ا
- ..... فقاريات تنمو أجنحتها في رحم إنائها.

## الحيوانات الفقارية

اختبار  
الفصل

## أولاً: اختبار المفاهيم

التعليمات، اقرأ الجمل التالية، فإذا كانت الكلمة التي تحتها خط صحيحة، فاكتب "صواب" في المكان المخصص للإجابة، وإذا كانت مفردة الإجابة التي تحتها خط يجعل الجملة خاطئة، فاكتب المفردة التي تجعل الجملة صحيحة في المكان المخصص.

١. الغضروف نسيج قاس ومرن يشبه العظام.
٢. الحيوانات متغيرة درجة الحرارة تحافظ على درجة حرارة جسمها كما هي بغض النظر عن درجة حرارة الوسط المحيط بها.
٣. البيات الشتوي هو فترة الخمول خلال الأشهر الحارة والجافة.
٤. التركيب الظهري الذي يصبح عموداً فقرياً لدى غالبية الفقاريات هو الحبل الظهري.
٥. ينمو الطائر داخل البيض الأمنيوني ذي الغطاء الجلدي.
٦. يسمى الريش الخفيف الصغير بالريش الكفافي ويغطي جسم الطائر ويشكل طبقة عازلة.
٧. تتغذى الحيوانات أكلة اللحوم على الحيوانات والنباتات.
٨. الثدييات الأولية هي ثدييات تضع بيضاً.
٩. فترة الحمل هي المدة التي تلزم جنين الثدييات لينمو داخل الرحم.
١٠. يربط الحبل السري الجنين بالمشيمة.

التعليمات، اختر الإجابة الصحيحة لكل سؤال مما يلي، واكتب رمزها على يمينه:

١١. الوظيفة الأساسية للغدد اللبنية في الثدييات هي إنتاج.....  
أ. الحليب      ب. الزيت      ج. الكيراتين      د. الغضروف
١٢. المجموعة والعمود الفقري هما أجزاء من..... في الفقاريات.  
أ. الجهاز الدوراني      ب. الهيكل الداخلي  
ج. الجهاز العصبي      د. الهيكل الخارجي
١٣. إحدى الصفات التالية لا تعد صفة لجميع الحبليات.....  
أ. الأقواس الخيشومية      ب. الزعانف  
ج. الحبل العصبي      د. الحبل الظهري

## الخلايا لبنات الحياة

مراجعة

الفصل



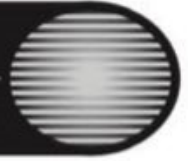
الجزء أ. مراجعة المفردات

التعليمات: ضع دائرة حول المفردة في الأحجية الآتية ومن ثم كتابة المفردات في الفراغ المجاور لكل تعريف:

|   |   |   |   |   |   |   |   |   |   |   |   |   |   |   |   |
|---|---|---|---|---|---|---|---|---|---|---|---|---|---|---|---|
| ب | ا | م | ي | ت | و | ك | ن | د | ر | ي | ا | ك | ا | غ |   |
| ك | ب | ك | ر | و | م | و | ب | ج | ن | ي | س | ن | ي | ش |   |
| ت | ا | ن | و | ا | ة | ط | ن | د | ف | ج | ح | م | و | ا |   |
| ي | ب | س | ا | ت | ا | س | ا | ا | ج | ه | ا | ز | ف | ء |   |
| ر | د | ي | ا | ء | و | ي | ء | ر | و | ن | س | ي | ج | ر |   |
| ي | ف | ج | د | ث | ض | ت | س | خ | ة | ج | ع | ض | ه | ن |   |
| ا | ا | ع | ج | ا | ن | و | ع | ل | ب | ك | ت | ي | س | ب |   |
| و | ر | ا | ء | ه | ز | ب | ث | و | خ | ل | ي | ة | ع | ز |   |
| ب | ل | س | ت | ي | ا | ل | و | ي | خ | ض | ر | و | ض | ه |   |
| ع | ض | ض | و | ت | غ | ش | ا | ء | ب | ل | ا | ز | م | ي | ا |
| ع | ض | ض | ي | ا | ا | ت | ز | ر | ج | ه | ا | ن | و | ا | ي |
| ج | د | ر | خ | ل | و | م | ا | ي | ت | و | ك | ن | ت | ر |   |
| ب | ل | ا | س | ت | ي | د | ا | ت | خ | ض | ر | ا | ء | ن |   |

١. عضوية تعمل على تحويل الطاقة المختزنة في الغذاء إلى شكل طاقة جديد يمكن استخدامه داخل الخلية.
٢. أصغر المخلوقات الحية على الأرض، وتتكون من خلية واحدة.
٣. أنواع مختلفة من الأنسجة تجتمع لتعمل معاً.
٤. أجزاء متخصصة تستطيع التحرك داخل السيتوبلازم.
٥. سائل شبه هلامي يحتوي على العديد من المواد الكيميائية اللازمة للخلية.
٦. انتظام الخلايا المتشابهة لتقوم بوظيفة محددة.
٧. تمتص الطاقة الضوئية من الشمس.
٨. يُوفّر الدعم والحماية للخلايا النباتية.
٩. تحتوي على المادة الوراثية.
١٠. مجموعة من الأعضاء تعمل معاً.
١١. عملية امتصاص الطاقة في النباتات.
١٢. عضوية تعمل على تخزين المواد في الخلية.
١٣. ينظّم مرور المواد من الخلية وإليها.

## الحيوانات الفقارية

ورقة تسجيل  
النقاط الأساسية

## الدرس ١: الحبيليات ومجموعاتها

## الحيوانات الحبيلية

أ. حيوانات لها حبل ظهري وحبل عصبي وأقواس خيشومية تظهر في بعض مراحل نموها.

١. يسمى الجهاز الداخلي الذي يتكوّن من العظام.....:

٢. الحيوانات..... هي حيوانات من ذوات..... حيث تتغير درجة حرارة جسمها حسب الوسط الذي تعيش فيه.

٣. الحيوانات..... هي حيوانات من ذوات..... حيث لا تتغير درجة حرارة جسمها حسب الوسط الذي تعيش فيه.

ب. حيوانات متغيرة درجة الحرارة تعيش في الماء.

١. عضو يستبدل بغاز ثاني أكسيد الكربون اكسجيناً.

٢. تساعد على التوازن والتوجيه والحركة.

٣. تغطي الجلد وتحميه.

ج. يوجد ثلاثة..... من الأسماك.

١. أسماك لها هيكل من العظم، وتشكل قرابة ٩٥% من الأسماك.

أ. أكياس هوائية تساعد على التحكم في العمق الذي تسبح فيه السمكة.

ب. تتكاثر عن طريق الإخصاب الخارجي.

٢. سمك أنبوبي طويل عديم القشور وله هيكل غضروفي وفم بلا فكوك وأعداده قليلة جداً.

٣. أسماك لها هيكل غضروفي وفكوك متحركة وقشور قاسية وأسنانها حادة وعادة ما تكون مفترسة، ومنها سمك القرش.

## الزواحف والبرمائيات

أ. تقضي..... جزءاً من حياتها في الماء والجزء الآخر على اليابسة.

١. تكيفات البرمائيات.

أ. تسمى فترة الخمول أثناء الطقس البارد ب.....

ب. تسمى فترة الخمول أثناء الطقس الحار والجاف ب.....

٢. خصائص البرمائيات.

أ. يدعم..... جسم البرمائيات في أثناء وجودها على اليابسة.

ب. تستخدم البرمائيات مكتملة النمو..... للتنفس على اليابسة، كي تتبادل الأكسجين وثاني أكسيد الكربون من



١١. تشبه الديدان الحلقية الرخويات من حيث امتلاكها: .....  
 أ. جهاز هضمي متكامل ب. أهداب ج. تجويف عباءة د. سيفون.
١٢. صنف العلماء قديما الإسفنجيات على أنها: .....  
 أ. فطريات ب. طفيليات ج. نباتات د. طلائعيات
١٣. على عكس المفصليات، فإن للعناكب ..... أرجل: .....  
 أ. ٤ ب. ٦ ج. ٨ د. ١٠
١٤. تمتلك كثير من الرخويات عضواً يشبه اللسان يسمى: .....  
 أ. سوط ب. طاحنة ج. بوليب د. فتحة تنفسية
١٥. مرض يصيب قلب الكلاب سببه: .....  
 أ. الديدان المفلطحة ب. دودة البلاتاريا  
 ج. الديدان الاسطوانية د. الديدان الشريطية
١٦. تشترك جميع الالاسعات في كونها: .....  
 أ. غير متماثلة ب. متماثلة جانبيًا  
 ج. متماثلة شعاعياً د. متماثلة كروياً
١٧. تتميز الرخويات التي تعيش في الماء بأن لها ..... في تجويف العبءة .....  
 أ. خياشيم ب. طاحنة ج. رئات د. أسواط
١٨. إحدى الصفات التالية لم تُعتمد عند تصنيف الرخويات: .....  
 أ. نوع القدم ب. وجود الصدفة ج. نوع الصدفة د. كيفية التكاثر
١٩. أكبر مجموعة في المفصليات هي: .....  
 أ. العناكب ب. الحشرات ج. الديدان الحلقية د. القشريات
٢٠. بما أن الدم يتدفق من خلال أوعية في رأسيات القدم والديدان الحلقية لذا فإن لها .....  
 أ. جهاز دوراني مغلق ب. جهاز مملوء بسائل  
 ج. جهاز دوراني مفتوح د. جهاز وعائي مائي

## الدرس ١: الحبليات ومجموعاتها

القراءة الموجهة  
لإتقان المحتوى

التعليمات، صل بخط بين الوصف والمفردة التي تناسبه

- |                     |   |
|---------------------|---|
| الحبليات            | ١ . حيوانات تتغير درجة حرارة جسمها تبعاً لتغير درجة حرارة البيئة المحيطة. |
| ثابتة درجة الحرارة  | ٢ . يظهر لها، في بعض الأحيان خلال فترة النمو، حبل ظهري وحبل عصبي          |
| الزعانف             | ٣ . لها هيكل غضروفي وفكوك متحركة وقشور خشنة تشبه ورق الزجاج.              |
| الأسماك العظمية     | ٤ . لها أجزاء شبيهة بالمروحة تساعد على التوازن والحركة والتوجيه.          |
| الأسماك الغضروفية   | ٥ . لها هيكل مكون من العظم.   |
| متغيرة درجة الحرارة | ٦ . حيوانات درجة حرارة جسمها ثابتة تقريباً.                               |

التعليمات، اختر الجواب الصحيح لكل سؤال مما يلي، واكتب رمزه في الفراغ:

- ٧ . سلسلة التغيرات التي تحدث في جسم البرمائيات خلال دورة الحياة هي .....
- أ. التحول.  
ب. بيات صيفي  
ج. تنفس
- ٨ . تضم الزواحف .....
- أ. الضفادع وأبو ذئبية والسلمندر.  
ب. السلاحف والسحالي والأفاعي.  
ج. الكلاب والقطط والكنغرو.
- ٩ . يتم حماية بيض الزواحف ب .....
- أ. الغطاء الهلامي  
ب. صدفة جلدية قاسية.  
ج. أشواك حادة