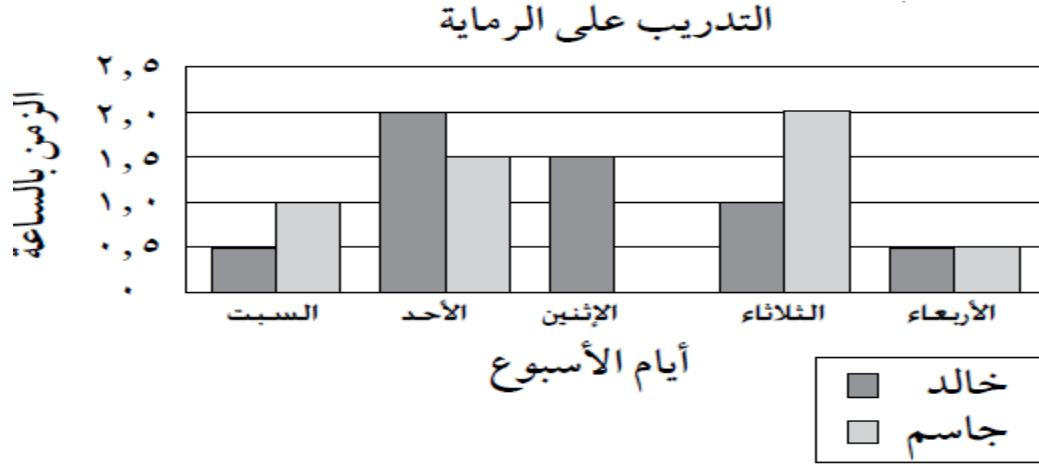


### إستراتيجية حل المسألة : الرسم البياني

للتمرينين 1 ، 2 استعمل الرسم البياني الذي يبين مدة التدريب على الرماية لكل من خالد وناصر خلال أسبوع ما .



(1) من تدرّب أكثر خلال الأسبوع؟ وبكم ساعة يزيد على الآخر؟

المجموع	الأربعاء	الثلاثاء	الاثنين	الأحد	السبت	الأيام
5.5	0.5	1	1.5	2	0.5	خالد
5	0.5	2	0	1.5	1	ناصر

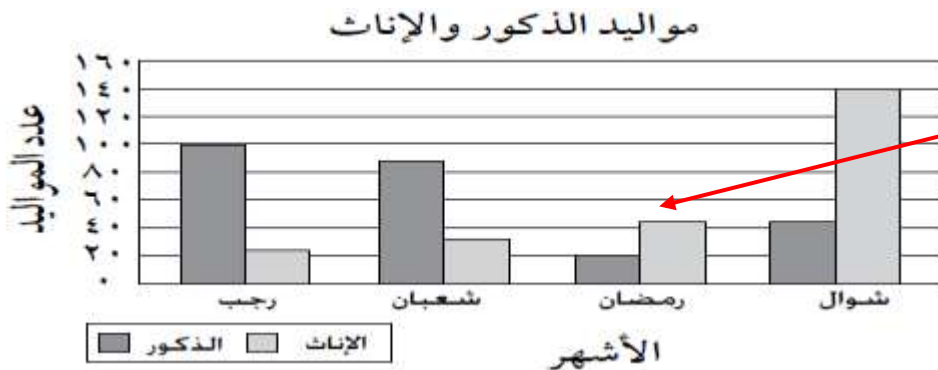
نلاحظ من الجدول أن :

- 1- عدد الساعات التي تدرّب فيها خالد خلال أسبوع = 5.5 ساعة
  - 2- عدد الساعات التي تدرّب فيها ناصر خلال أسبوع = 5 ساعات
- أي أن خالد تدرّب أكثر من ناصر ويزيد على ناصر بنصف ساعة

(2) ما معدل الساعات التي تدرّبها ناصر في الخمسة الأيام؟  
معدل الساعات التي تدرّبها ناصر في خمسة أيام = خطأ! = 1 ساعة / يوم

استعمل الإستراتيجية المناسبة لحل التمارين ( 3 - 6 ) :

(3) يبين تمثيل الأعمدة التالي عدد المواليد من الذكور والإناث خلال أربعة أشهر في إحدى المستشفيات ، في أي شهر كان عدد المواليد من الإناث مثلي عدد الذكور تقريبا؟



في شهر رمضان

تركيب

(4) طرح 42 من 42 % من عدد ما ، فكان الناتج 42 . فما العدد ؟

$$\begin{aligned} \text{نفرض أن العدد} &= \text{س} \\ 42 \% \text{ من س} &= 42 \% \times \text{س} = 0.42 \text{ س} \\ 42 &= 42 - \text{س} \\ 0.42 \text{ س} &= 84 \\ \text{س} &= 84 \div 0.42 = 200 \\ \text{أي أن العدد المطلوب} &= 200 \end{aligned}$$

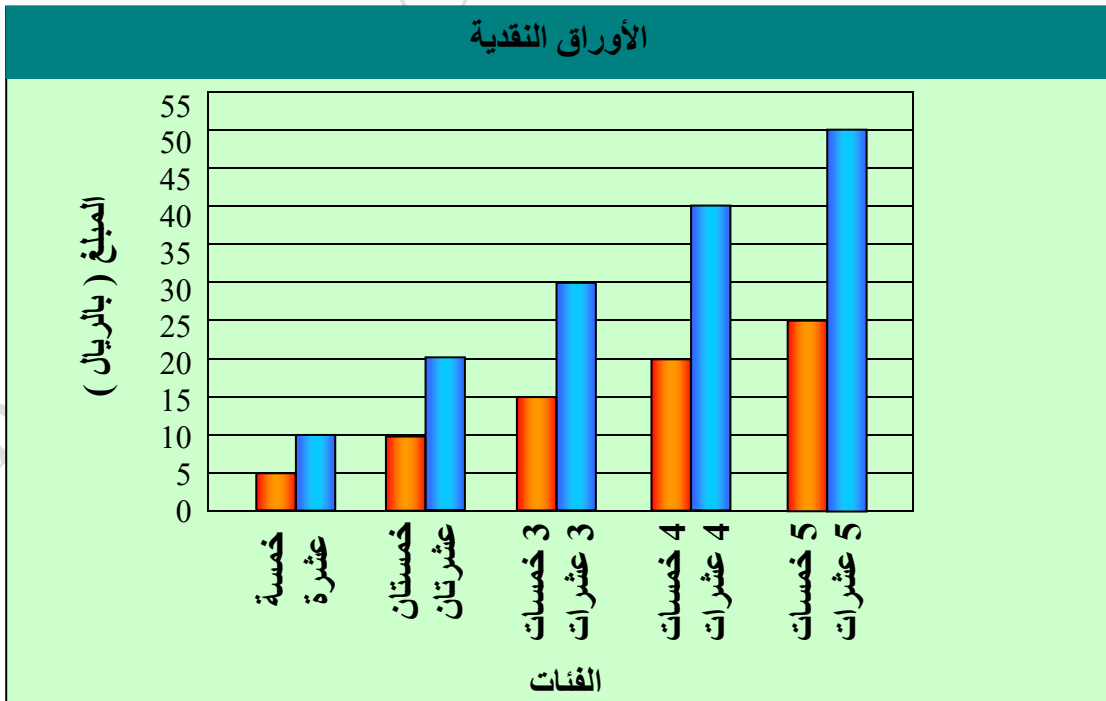
(5) مع طارق أوراق نقدية قيمتها 75 ريالاً ، ومن فئتي الخمسة والعشرة . إذا كان عدد الأوراق من فئة الخمسة مساوياً لعدد الأوراق من فئة العشرة ، فما عدد الأوراق من كل فئة ؟

**التخمين :**

$5 + 5 + 5 + 5 + 5$	$5 + 5 + 5 + 5$	$5 + 5 + 5$	$5 + 5$	5	فئة الخمسة
$10 + 10 + 10 + 10 + 10$	$10 + 10 + 10 + 10$	$10 + 10 + 10$	$10 + 10$	10	فئة العشرة
75	60	45	30	15	المجموع

لاحظ العمود الأخير من الجدول نجد فيه :  
عدد الأوراق من فئة الخمسة = 5 ورقات  
عدد الأوراق من فئة العشرة = 5 ورقات  
المجموع = 75 ريالاً

**حل آخر : التمثيل بالأعمدة**



لاحظ العمودين الأخيرين  
الأحمر يحتوي على 5 خمسات مجموعها = 25

تركيب

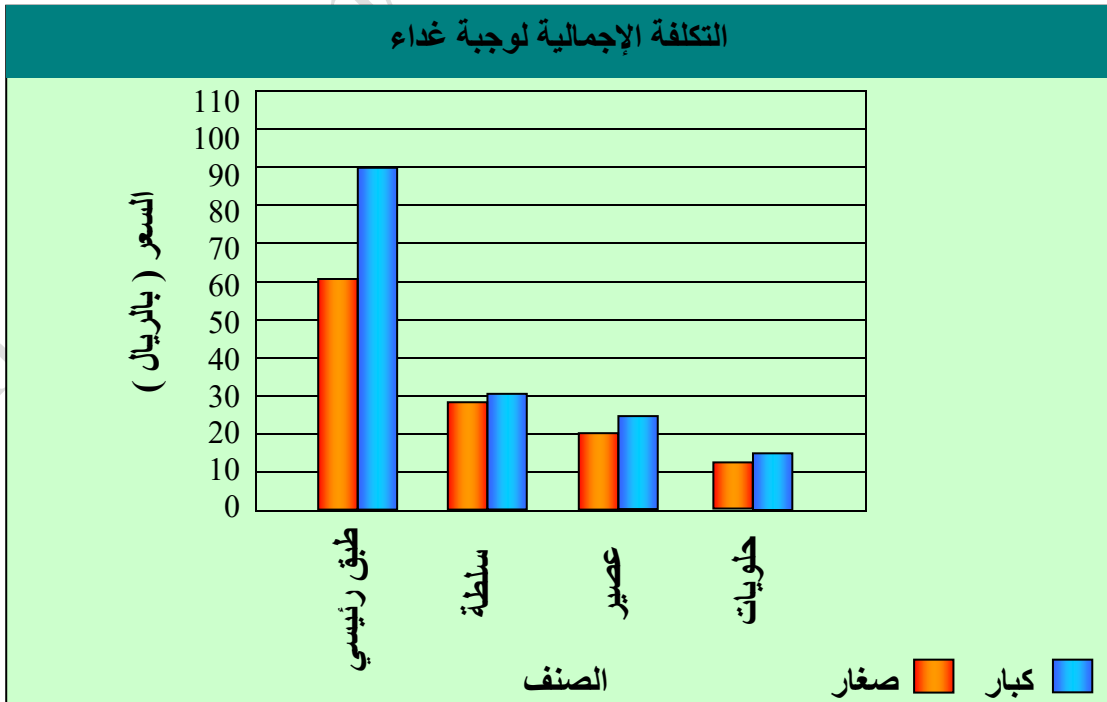
الأزرق يحتوي على 5 عشرات مجموعها = 50 ،  $75 = 50 + 25$  ،  
 (6) اصطحب علي والدته وزوجته وأطفاله الأربعة إلى وجبة غداء .  
 مستعينا بالجدول التالي ، احسب التكلفة الإجمالية لهذه الوجبة .

السعر ( بالريال )		
الصنف	الكبار	الصغار
طبق رئيسي	٣٠	١٥
سلطة	١٠	٧
عصير	٨	٥
حلويات	٥	٣

السعر ( بالريال )					
الصنف	الكبار	الصغار	تكلفة الكبار	تكلفة الصغار	المجموع
طبق رئيسي	30	15	$90 = 30 \times 3$	$60 = 15 \times 4$	$150 = 60 + 90$
سلطة	10	7	$30 = 10 \times 3$	$28 = 7 \times 4$	$58 = 28 + 30$
عصير	8	5	$24 = 8 \times 3$	$20 = 5 \times 4$	$44 = 20 + 24$
حلويات	5	3	$15 = 5 \times 3$	$12 = 3 \times 4$	$27 = 12 + 15$
التكلفة الإجمالية			<b>279 ريال</b>		

من الجدول نحصل على التكلفة الإجمالية وتساوي 279 ريال

حل آخر : التمثيل بالأعمدة :



الأعمدة الحمراء تمثل تكلفة الصغار =  $120 = 12 + 20 + 28 + 60$  ريال

توكيد

الأعمدة الزرقاء تمثل تكلفة الكبار =  $15 + 24 + 30 + 90 = 159$  ريال  
التكلفة الإجمالية لوجبة الغداء =  $159 + 120 = 279$  ريال

موقع المناهج السعودية [www.alManahj.com/sa](http://www.alManahj.com/sa)