

تم تحميل هذا الملف من موقع المناهج السعودية



الملف أسئلة للباب السادس

[موقع المناهج](#) ⇨ [المناهج السعودية](#) ⇨ [الصف الأول المتوسط](#) ⇨ [رياضيات](#) ⇨ [الفصل الثاني](#)

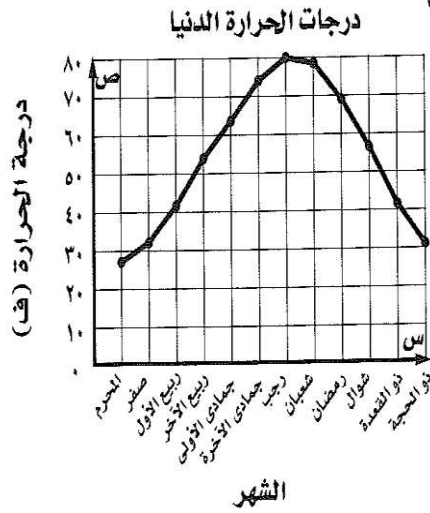
الملف أسئلة للباب السادس

[موقع المناهج](#) ⇨ [المناهج السعودية](#) ⇨ [الصف الأول المتوسط](#) ⇨ [رياضيات](#) ⇨ [الفصل الثاني](#)

المزيد من الملفات بحسب الصف الأول المتوسط والمادة رياضيات في الفصل الثاني

تحميل كتاب الطالب	1
دليل التقويم	2
كتاب النشاط رياضيات	3
ورقة عمل مثلثات	4
ورقة عمل الحوادث والاحتمالات	5

(٢)



درجات: يظهر الشكل المجاور درجة الحرارة الدنيا الفهرنهايتية في

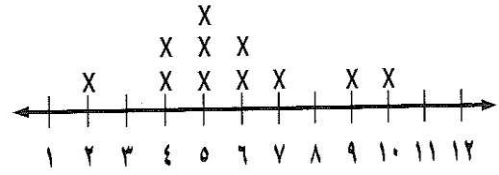
إحدى المدن. في أي الأشهر كانت درجة الحرارة أقل من ٤٠ ف؟

(أ) ربيع أول - ذي القعدة (ب) رجب - رمضان

(ج) المحرم، صفر، ذي الحجة (د) شوال، ذي القعدة

استعمل التمثيل بالنقاط أدناه لحل الأسئلة ٣-٧ :

عدد الكتب التي قرأها مجموعة من الطلاب



almanahj.com/sa

المنهج السعودية

(٣)

٢ ما مدى البيانات؟

(د) ٣

(ج) ٥

(ب) ٨

(أ) ١٠

(٤)

٣ ما المنوال؟

(د) ٣

(ج) ٥

(ب) ٩

(أ) ١٠

(٥)

٤ أي مما يأتي تصف الفجوات للبيانات؟

(د) ١-١٠

(ج) ٤-٩

(ب) ٤-٧

(أ) ٢-٤

(٦)

٥ أي مما يأتي تظهر التجمع للبيانات؟

(د) ١-١٠

(ج) ٤-٩

(ب) ٤-٧

(أ) ١-٤

(٧)

٦ كم طالباً قرأ أكثر من ٤ كتب؟

(د) ١٠

(ج) ٨

(ب) ٥

(أ) ٣

معدل هطول الأمطار (ملم)					
٣	٥	٧	٣٠	٢١	٢١
٢٩	١٨	١٤	٢٣	٣٠	٢١

أمطار: استعمل الجدول المجاور الذي يبيِّن معدل هطول المطر في إحدى المدن خلال ١٢ يوماً لحل السؤالين ٨، ٩.

٨ أوجد المتوسط الحسابي:

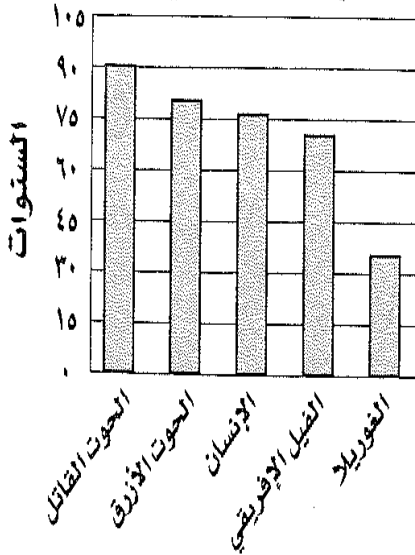
_____ (أ) ١٨,٥ ملم (ب) ٢١ ملم (ج) ٢٧ ملم (د) ٢٢,٢ ملم (٨)

المنابع السموية

٩ أوجد الوسيط:

_____ (أ) ١٨ ملم (ب) ١٨,٥ ملم (ج) ٢١ ملم (د) ٢٧ ملم (٩)

متوسط أعمار الثدييات



ثدييات: استعمل التمثيل بالأعمدة المجاور الذي يبيِّن

متوسط أعمار أطول الثدييات عمراً؛ لحل السؤالين ١٤، ١٥.

١٤ أي هذه الثدييات أطول عمراً؟

(أ) الغوريلا (ب) الإنسان
(ج) الحوت القاتل (د) الحوت الأزرق

١٥ ما الفرق بين متوسطي عمر الحوت الأزرق والغوريلا؟

(أ) ٣٥ سنة (ب) ٤٥ سنة (ج) ٨٠ سنة (د) ١١٥ سنة