

شكراً لتحميلك هذا الملف من موقع المناهج السعودية



أسئلة مراجعة مرفقة بالحل

[موقع المناهج](#) ⇨ [المناهج السعودية](#) ⇨ [الصف الثاني المتوسط](#) ⇨ [علوم](#) ⇨ [الفصل الثاني](#) ⇨ [الملف](#)

تاريخ نشر الملف على موقع المناهج: 20-02-2024 07:54:06

التواصل الاجتماعي بحسب الصف الثاني المتوسط



المزيد من الملفات بحسب الصف الثاني المتوسط والمادة علوم في الفصل الثاني

الملخص الشامل الجديد	1
إجابة أسئلة العلوم الشاملة	2
أسئلة شاملة والإجابة لاحقاً	3
أوراق عمل المادة وحالات المادة والتغيرات الفيزيائية والكيميائية محلولة	4
مراجعة شاملة من الفصل السابع أجهزة الدعامات والحركة حتى الفصل الثاني عشر	5

مراجعة مادة العلوم - الفصل الدراسي الثاني (ثاني متوسط)



حدد الإجابة الصحيحة:-

1	أين تنتج خلايا الدم الحمراء	A	السمحاق	B	العظم الكثيف	C	الغضروف	D	<u>نخاع العظم</u>
2	شبكة لزجة تعمل على تجلط الدم	A	الهيموجلوبين	B	<u>الفابرين</u>	C	السمحاق	D	لا شيء مما سبق
3	تحمل الدم بعيدا عن القلب ومحملا بالاكسجين	A	الأوردة	B	<u>الشرايين</u>	C	الصفائح الدموية	D	جميع ما سبق
4	أي الخلايا تهاجم مسببات المرض	A	<u>خلايا الدم البيضاء</u>	B	خلايا الدم الحمراء	C	الخلايا العصبية	D	صفائح الدم
5	مادة كيميائية في خلايا الدم الحمراء	A	<u>الهيموجلوبين</u>	B	الفابرين	C	الدم	D	لا شيء مما سبق
1	أين تنتج خلايا الدم الحمراء	A	السمحاق	B	العظم الكثيف	C	الغضروف	D	<u>نخاع العظم</u>
2	توجد المفاصل غير المتحركة في الإنسان في	A	المرفق	B	العنق	C	<u>الجمجمة</u>	D	لا شيء مما سبق
3	أي الأجزاء التالية جزء من الأذن الوسطى	A	المطرقة	B	السندان	C	الركاب	D	<u>جميع ما سبق</u>
4	نسيج في مؤخرة العين يمتاز بحساسيته للطاقة الضوئية والصور هو	A	القرنية	B	<u>الشبكية</u>	C	العدسة	D	الأذن
5	المسافة القصيرة الفاصلة بين كل عصبون والذي يليه	A	السيال العصبي	B	<u>الشق التشابكي</u>	C	الشجيرات العصبية	D	لا شيء مما سبق
6	حزمة من الأنسجة الصلبة تربط بين عظمتين	A	الأوتار	B	<u>الأربطة</u>	C	المفاصل	D	لا شيء مما سبق

حدد الإجابة الصحيحة:-

1	A	قناة البيض	B	الرحم	C	المبيض	D	المهبل
2	A	المهبل	B	الرحم	C	المعدة	D	قناة البيض
3	A	الإخصاب	B	الإباضة	C	البلوغ	D	دورة الحيض
4	A	الأول	B	الثاني	C	الثالث	D	الرابع
5	A	الصفن	B	البويضة	C	الحيوان المنوي	D	لا شيء مما سبق

س - يقوم الدم بأربع وظائف رئيسية هي :

- 1- نقل الأكسجين من الرئتين إلى خلايا الجسم ونقل ثاني أكسيد الكربون من خلايا الجسم إلى الرئتين
- 2- نقل الفضلات الناتجة من خلايا الجسم إلى الكليتين
- 3- نقل المواد الغذائية ومواد أخرى إلى خلايا الجسم
- 4- منع الإصابة الجرثومية و تساعد على التام الجروح

فصائل الدم هي :

1- A 2- B 3- O 4- AB

- يطلق على الشخص الذي فصيلة دمه O المانح العام - علل .

لأنها تعطي جميع الفصائل

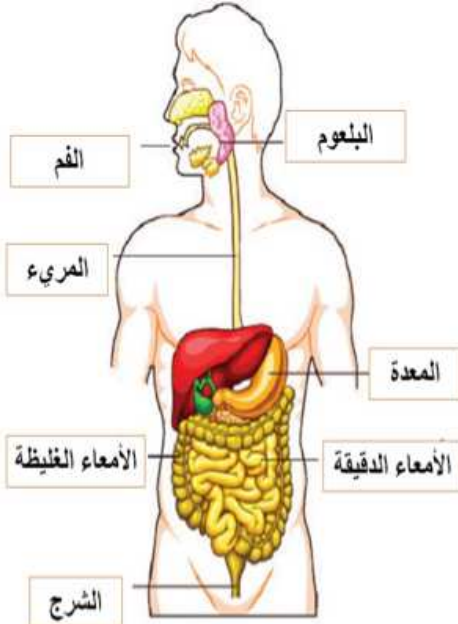
س - أختَر الإجابة الصحيحة:

- اكتشف ان المخلوقات الحية الدقيقة تسبب الامراض . (**باستور** - فلمنج)
- عملية تسخين السائل الى درجة حرارة معينة للقضاء على البكتيريا . (**الفلتر** - **البسترة**)
- تغزو الخلايا المضيفة وتتكاثر فيها وتخطمها ثم تخرج منها لتهاجم خلايا أخرى (**الفيروسات**) - (**الفطريات**)
- يهاجم فيروس HIV جهاز المناعة ويتسبب في مرض (**الايدز** - السل)

س - الأمراض المعدية

- تعريفها : هي أمراض تسببها **الفيروسات** وتنتقل من المخلوق المصاب أو من البيئة إلى مخلوق آخر .
- من أمثلة الأمراض المعدية : **الرشح و الانفلونزا و السل**
- / يتكون جهاز الدوران من ثلاث مكونات أذكرها ؟
- القلب - الدم - الاوعية الدموية**

تعريف الهضم	هو تحليل جزيئات الطعام الكبيرة الى صغيرة لكي يسهل امتصاصها ونقلها للدم
مراحل الهضم	١- البلع ٢- الامتصاص ٣- الهضم ٤- التخلص من الفضلات



* مكونات الجهاز الهضمي

س - يحتوي الطعام على ستة مجموعات غذائية هي :

١- البروتينات ٢- الكربوهيدرات

٣- الدهون ٤- الفيتامينات

٥- الماء ٦- الاملاح المعدنية

وظائف الجهاز التنفسي :-

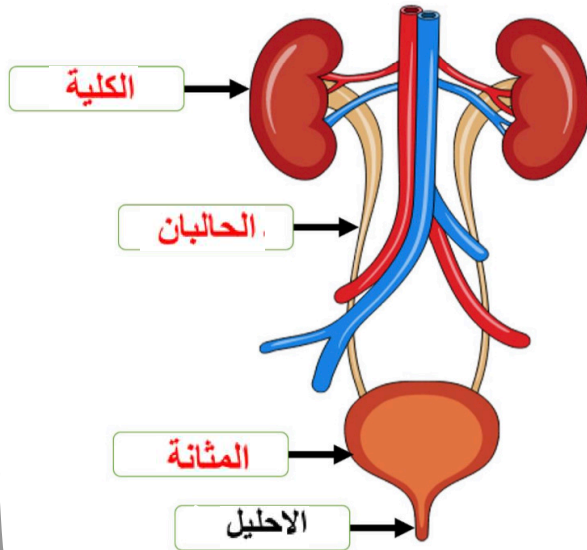
١- امداد الجسم بالاكسجين

٢- تخلص الجسم من ثاني أكسيد الكربون

وظيفة الجهاز الازراحي :-

تخلص الجسم من الفضلات الضارة

تركيب الجهاز البولي :-



١ - الكلية

٢ - الحالبان

٣ - المثانة

٤ - الاحليل

س - ماهو الميلانين هي صبغة كيميائية تحمي الجلد وتكسبه لونه

س - للجلد عدة وظائف منها :

- ١- الحماية
- ٢- الاستجابة
- ٣- تصنيع فيتامين د
- ٤- تخليص الجسم من الفضلات
- ٥- تنظيم حرارة الجسم

أنواع العضلات في جسم الإنسان

نوع العضلات	تعريفها	امثلة
العضلات الارادية	عضلات تتحرك بإرادتك	اليـد - الرجل
العضلات اللاارادية	عضلات تتحرك تلقائيا	القلب - الأمعاء - الاوعية

س / اذكر وظائف الجهاز الهيكلي :

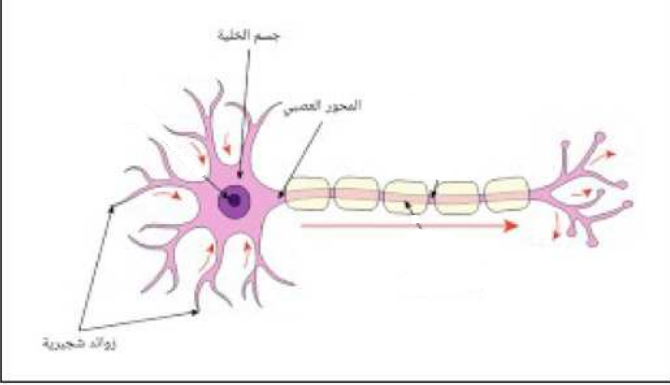
- ١- يعطي الجسم الشكل والدعامة
- ٢- حماية الأعضاء الداخلية
- ٣- تتصل بالعضلات وتساعد على الحركة
- ٤- تتكون في خلايا الدم
- ٥- تخزن فيه مركبات الكالسيوم والفسفور والتي تكسب العظام الصلابة

س / **المفصل** : ملتقى عظمتين أو أكثر في الهيكل العظمي

س / ترتبط العظام مع بعضها في المفصل بواسطة : **الاربطة**

س / **العصبون (الخلية العصبية)** : هي وحدات وظيفية أساسية يتكون منها الجهاز العصبي

س / يتكون العصبون (الخلية العصبية) من الأجزاء الآتية : (راجع الشكل ١٥ ص ٩٩)

الاجزاء	رسمة الخلية
١- جسم الخلية	
٢- الشجيرات العصبية	
٣- المحور الاسطواني	

س / يتكون الجهاز العصبي من قسمين :

١- الجهاز العصبي **المركزي** يتركب من أ- **الدماغ** ب- **الحبل الشوكي**

٢- الجهاز العصبي **الطرفي** يشمل جميع الاعصاب الموجودة خارج الجهاز العصبي المركزي يتكون من الاعصاب الدماغية والاعصاب الشوكية

س / ضع المصطلح العلمي المناسب امام كل جملة ؟

١١	صبغة كيميائية تحمي الجلد وتكسبه لون	الميلانين
١٢	طبقة ناعمة لزجة سميكة تغلف اطراف العظم	الغضروف
١٣	غشاء صلب يغلف سطح العظم	السمحاق
١٤	الوحدة الوظيفية الأساسية في جسم الانسان	الخلية العصبية

س / **المهرمونات** هي رسائل كيميائية تنتج من الغدد الصماء الى الدم مباشرة وتؤثر في خلايا الدم

س / يتكون الجهاز التناسلي الذكري من :

أ - أعضاء خارجية وهي : **القضيب و الصفن** (يحتوي على خصيتين)

ب - أعضاء داخلية وهي : **القناة المنوية و الحويصلات المنوية** و غدة البروستات

س / ضع الغدة المناسبة أمام عملها :

الغدة	عملها
<u>السنوبرية</u>	تنظيم عملية النوم
<u>النخامية</u>	تنظيم نشاط الغدد الصماء الأخرى
<u>الزعترية</u>	تحفز تصنيع خلايا تقاوم الالتهاب
<u>الخصيتان</u>	مسؤولة عن الصفات الجنسية الذكرية ولها دور في إنتاج الحيوانات المنوية
<u>الدرقية</u>	تتحكم في ايونات الكالسيوم وتعزز نمو الجهاز العصبي
<u>جارات الدرقية</u>	تنظم مستوى الكالسيوم
<u>الكظرية</u>	لها دور في تكيف الجسم مع الحالات الطارئة
<u>البنكرياس</u>	تسمى غدد لانجر هانز ولها دور أ
<u>المبايض</u>	مسؤولة عن الصفات الجنسية الانثوية

س / **الاخصاب** عملية اتحاد الحيوان المنوي مع البويضة ويحدث في **قناة البيض**

س / **الزيجوت** (البويضة المخصبة) هي خلية ناتجة عن **اتحاد الحيوان المنوي مع البويضة**

س / ضع المصطلح العلمي المناسب امام كل جملة ؟

1	عملية مستمرة تحافظ على بقاء الحياة على الارض	التكاثر
2	تصب افرازتها في الدم مباشرة	الغدد الصماء
3	الفترة الواقعة بين اخصاب البويضة حتى الولادة	الحمل
4	خليط من الحيوانات المنوية والسائل	السائل المنوي

الحيوان المنوي : يتكون من رأس و ذيل ويحتوي الرأس على المادة الوراثية في النواة

س / ضع المصطلح امام التعريف المناسب :

التعريف	المصطلح
الخلية التناسلية الانثوية	البويضة
دورة شهرية تنضج خلالها البويضة ، لتخرج من المبيض إلى قناة البيض	الاباضة
كيس عضلي كمثري الشكل في الانثى	الرحم
التغيرات الشهرية التي تحدث في الجهاز التناسلي الانثوي ، ومدتها ٢٨ يوم	الدورة الشهرية
قناة الولادة (التي يخرج منها المولود)	المهبل
مرحلة توقف الاباضة والدورة الشهرية عند المرأة	سن اليأس
تدفق الدم مرة كل شهر ، ويحتوي على خلايا ناتجة عن زيادة سماكة بطانة الرحم	الحيض

س / اذكر اربع من الغدد الصماء؟

- ٢- النخامية ٢- الكظرية ٣- الصنوبرية ٤- البنكرياس

انظر الشكل التوضيحي للحيوان المنوي في الرسمة التالية :



والله ولي التوفيق ... دعائكم بظهر الفيب

