

شكراً لتحميلك هذا الملف من موقع المناهج السعودية



أسئلة الاختبار النهائي 1445هـ

[موقع المناهج](#) ⇨ [المناهج السعودية](#) ⇨ [الصف الثاني المتوسط](#) ⇨ [علوم](#) ⇨ [الفصل الثاني](#) ⇨ [الملف](#)

تاريخ نشر الملف على موقع المناهج: 05:45:11 2024-02-01

التواصل الاجتماعي بحسب الصف الثاني المتوسط



المزيد من الملفات بحسب الصف الثاني المتوسط والمادة علوم في الفصل الثاني

مراجعة نهائية محلولة	1
ملخص الفصل السابع أجهزة الدعامة والحركة	2
أوراق عمل الفصل السابع	3
دليل الاختبارات الوطنية التميز	4
نموذج اختبار وإجابة	5

المادة: علوم	 <p>رؤية VISION 2030 وزارة التعليم</p> <p>أسئلة الاختبار النهائي (الفصل الدراسي الثاني) للعام الدراسي ١٤٤٥ هـ</p>	المملكة العربية السعودية.
الصف: ثاني متوسط		وزارة التعليم.
التاريخ: / / ١٤٤٥ هـ		إدارة تعليم
اليوم:		مكتب تعليم
عدد الصفحات: ٣		مدرسة
الزمن: ساعة ونصف.		
اسم الطالب:		رقم الجلوس:

رقم السؤال	الدرجة التي حصلت عليها الطالبة		المراجعة	المدققة
	رقمًا	كتابة		
الأول		فقط لا غير		
الثاني		فقط لا غير		
الثالث		فقط لا غير		
الرابع		فقط لا غير		
المجموع		فقط لا غير		

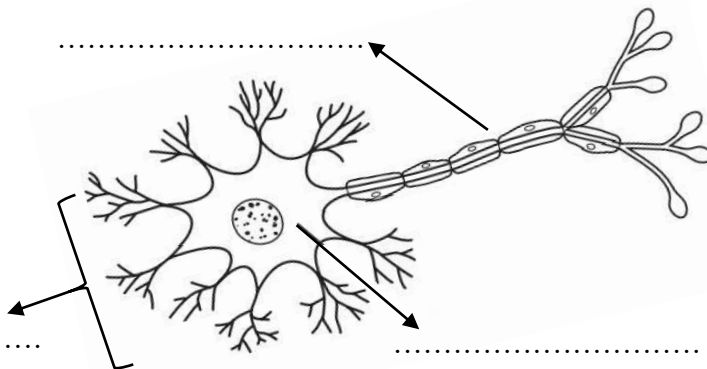
١٠

♥ السؤال الأول: (أ) اكتب المصطلح العلمي المناسب لكل فقرة من الفقرات التالية:

.....	١. أجزاء من خلايا غير منتظمة الأشكال تساعد على تجلط الدم.
.....	٢. تفاعل جهاز المناعة بشدة ضد المواد الغريبة.
.....	٣. نوع من البروتينات تُسرّع معدل التفاعلات الكيميائية في الجسم.
.....	٤. ممر هوائي يصل بين الحنجرة والرئتين يتكون من حلقات غضروفية غير مكتملة.
.....	٥. طبقة ناعمة لزجة سميكة من الأنسجة تغلف أطراف العظام.
.....	٦. حالة الزواج التي يكون فيها كلا الطرفان خاليًا من الأمراض الوراثية يسمى ..

♥ (ب) أجب حسب المطلوب منك: -

١- ماذا تمثل الرسم التي أمامك؟



٢- سمّي البيانات المشار إليها بالأسهم.

♥ السؤال الثاني: (أ) اختاري الإجابة الصحيحة لكل فقرة من الفقرات التالية:

١٠

١	أوعية دموية تنقل الدم بعيداً عن القلب وتمتاز بالجدران السميكة المرنة.		
	البلازما	الشعيرات الدموية	الأوردة
٢	أي الأمراض الآتية يُعد مرضاً معدياً؟		
	داء الربو	أمراض القلب	الإيدز
٣	جزيئات ضخمة تتكون من أحماض نووية تستخدم لتجديد وتعويض خلايا الجسم والنمو.		
	الأملاح المعدنية	البروتينات	الدهون
٤	تُحاط بالشعيرات الدموية، وفيها يحدث تبادل بين الأكسجين وثنائي أكسيد الكربون.		
	الحوصلات الهوائية	البلعوم	الحنجرة
٥	عندما تتعطل أعضاء الجهاز البولي، يحدث كل مما يلي باستثناء:		
	تلف الكلية	تراكم الفضلات	الانحلال الداخلي
٦	هي طبقة خارجية رقيقة من الجلد تتكون من خلايا ميتة.		
	الأدمة	البشرة	الطبقة الدهنية
٧	إحدى وظائف العظم الإسفنجي		
	إنتاج خلايا الدم الحمراء	تخزين الأملاح المعدنية	إنتاج السمحاق
٨	يفرز جهاز الغدد الصم مباشرة في مجرى الدم.		
	الحيوانات المنوية	الهرمونات	الأنزيمات

♥ (ب) فسري ما يلي عملياً؟

١- لماذا يجب فحص فصائل الدم قبل عمليات نقل الدم؟

.....

٢- لماذا لا تهضم المعدة نفسها بواسطة العصارة الحمضية الهاضمة؟

.....

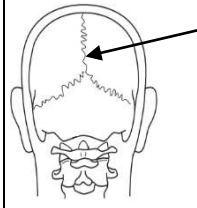
♥ السؤال الثالث (أ) اختاري الرقم الصحيح للعمود ب من العمود أ:

١٠

(أ)	الرقم	(ب)
١. الغدة النخامية		تفرز هرمون الميلاتونين لتنظيم نمط النوم والاستيقاظ لدى الإنسان.
٢. البنكرياس		تفرز هرمون لتصنيع خلايا تقاوم الالتهابات.
٣. الغدة الصنوبرية		تفرز هرمون يؤدي إلى تنظيم مستوى السكر في الدم.
٤. الغدة الزعترية		أهم الغدد الصم في جسم الإنسان وتفرز هرمون لتحفيز عملية النمو.
٥. الغدة الدرقية		

♥ (ب) أجيب حسب المطلوب منك: -

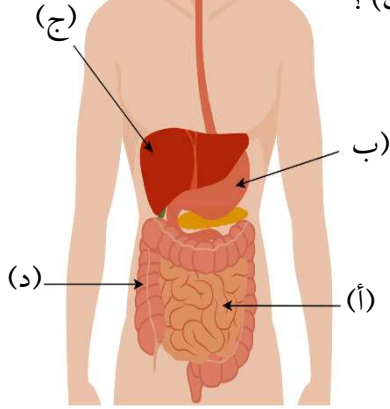
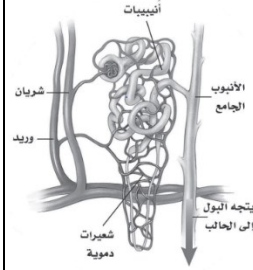
١- ما نوع المفصل المشار إليه بالسهم؟
مفصل



٢- ما نوع الهضم في العضو (ب)؟
.....

٣- أي حرف يمثل عضو
ملحق بالجهاز الهضمي؟
.....

٤- ما التركيب الذي أمامك؟
.....



♥ (ج) قارني بين العضلات القلبية والمساء من حيث وجه المقارنة: -

العضلات القلبية	وجه المقارنة	العضلات المساء
	مكان وجودها في جسم الإنسان	
	شكلها تحت المجهر	

١٠

♥ السؤال الرابع: ضعي علامة (✓) أمام العبارة الصحيحة و (X) أمام العبارة الخاطئة:

()	١. يتشكل حول الجنين غشاء رقيق للحماية يسمى بالكيس الرهلي.
()	٢. تبدأ المراهقة عند عمر ١٢-١٣ ويكون الفرد عندها غير قادر على التكاثر.
()	٣. ينتج عن اندماج نواة الحيوان المنوي ونواة البويضة خلية مخصبة تسمى الزيجوت.
()	٤. الجهاز العصبي الجسمي ينظم الأفعال اللاإرادية مثل ضربات القلب.
()	٥. الجهاز العصبي المركزي يتكون من الدماغ والنخاع الشوكي.
()	٦. الأربطة هي أنسجة متينة تربط العضلات بالعظام.
()	٧. يساعد الهرم الغذائي الإنسان على اختيار الغذاء الذي يزوده بالمواد الغذائية التي يحتاجها.
()	٨. تبطن الأمعاء الغليظة بالخملات لتزيد من مساحة سطح الامتصاص.
()	٩. في المناعة الطبيعية يقوم الجسم بصنع الأجسام المضادة الخاصة به استجابة لمولد الضد.
()	١٠. يدخل الدم الغني بالأكسجين أولاً إلى الأذين الأيمن.

انتهت الأسئلة والله الحمد
دعواتي لكم بالتوفيق والنجاح
معلمة المارة:

نموذج الإجابة

VISION
2030
وزارة التعليم

أسئلة الاختبار النهائي (الفصل الدراسي الثاني) للعام الدراسي
١٤٤٥ هـ

المملكة العربية السعودية.

وزارة التعليم.

إدارة تعليم

مكتب تعليم

مدرسة

المادة: علوم

الصف: ثاني متوسط

التاريخ: / / ١٤٤٥ هـ

اليوم:

عدد الصفحات: ٣

الزمن: ساعة ونصف.

اسم الطالب: نموذج الإجابة

رقم الجلوس:

رقم السؤال	الدرجة التي حصلت عليها الطالبة		المصححة	المراجعة	المدققة
	رقمًا	كتابة			
الأول	١٠	فقط لا غير			
الثاني	١٠	فقط لا غير			
الثالث	١٠	فقط لا غير			
الرابع	١٠	فقط لا غير			
المجموع	٤٠	فقط لا غير			

١٠

♥ السؤال الأول: (أ) اكتب المصطلح العلمي المناسب لكل فقرة من الفقرات التالية:

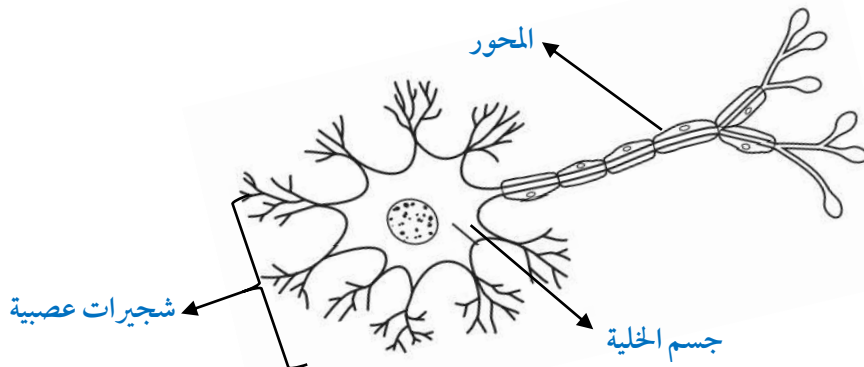
الصفائح الخلوية	١. أجزاء من خلايا غير منتظمة الأشكال تساعد على تجلط الدم.
الحساسية	٢. تفاعل جهاز المناعة بشدة ضد المواد الغريبة.
الأنزيمات	٣. نوع من البروتينات تُسرّع معدل التفاعلات الكيميائية في الجسم.
القصبه الهوائية	٤. ممر هوائي يصل بين الحنجرة والرئتين يتكون من حلقات غضروفية غير مكتملة.
الغضروف	٥. طبقة ناعمة لزجة سميكة من الأنسجة تغلف أطراف العظام.
الزواج الآمن	٦. حالة الزواج التي يكون فيها كلا الطرفين خاليًا من الأمراض الوراثية يسمى ..

♥ (ب) أجب حسب المطلوب منك: -

١- ماذا تمثل الرسمة التي أمامك؟

تركيب الخلية العصبية أو تركيب العصبون

٢- سمّي البيانات المشار إليها بالأسهم.



♥ السؤال الثاني: (أ) اختاري الإجابة الصحيحة لكل فقرة من الفقرات التالية:

١٠

١	أوعية دموية تنقل الدم بعيداً عن القلب وتمتاز بالجدران السميكة المرنة.	الشرايين	الأوردة	الشعيرات الدموية	البلازما
٢	أي الأمراض الآتية يُعد مرضاً معدياً؟	السرطان	الإيدز	أمراض القلب	داء الربو
٣	جزيئات ضخمة تتكون من أحماض نووية تستخدم لتجديد وتعويض خلايا الجسم والنمو.	السكريات	الدهون	البروتينات	الأملاح المعدنية
٤	تُحاط بالشعيرات الدموية، وفيها يحدث تبادل بين الأكسجين وثنائي أكسيد الكربون.	الأنف	الحنجرة	البلعوم	الحويصلات الهوائية
٥	عندما تتعطل أعضاء الجهاز البولي، يحدث كل مما يلي باستثناء:	تلف الكلية	تراكم الفضلات	الآتزان الداخلي	عدم التوازن الملحي
٦ هي طبقة خارجية رقيقة من الجلد تتكون من خلايا ميتة.	الأدمة	البشرة	الطبقة الدهنية	الميلانين
٧	إحدى وظائف العظم الإسفنجي	إنتاج خلايا الدم الحمراء	تخزين الأملاح المعدنية	إنتاج السمحاق	التقاء عظمين معاً
٨	يفرز جهاز الغدد الصم مباشرة في مجرى الدم.	الحيوانات المنوية	الهرمونات	الأنزيمات	البروتينات

♥ (ب) فسري ما يلي عملياً؟

١- لماذا يجب فحص فصائل الدم قبل عمليات نقل الدم؟

لأنه إذا استقبل الجريح دمًا من فصيلة غير مناسبة فإن كريات الدم الحمراء تتجمع وتكون جلطة في الأوعية الدموية، مما يؤدي إلى وفاته.

٢- لماذا لا تهضم المعدة نفسها بواسطة العصارة الحمضية الهاضمة؟

لأنها محمية بطبقة من المخاط.

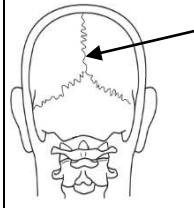
♥ السؤال الثالث (أ) اختاري الرقم الصحيح للعمود ب من العمود أ:

١٠

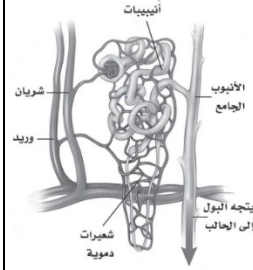
(أ)	الرقم	(ب)
١. الغدة النخامية	٣	تفرز هرمون الميلاتونين لتنظيم نمط النوم والاستيقاظ لدى الإنسان.
٢. البنكرياس	٤	تفرز هرمون لتصنيع خلايا تقاوم الالتهابات.
٣. الغدة الصنوبرية	٢	تفرز هرمون يؤدي إلى تنظيم مستوى السكر في الدم.
٤. الغدة الزعترية	١	أهم الغدد الصم في جسم الإنسان وتفرز هرمون لتحفيز عملية النمو.
٥. الغدة الدرقية		

♥ (ب) أجب حسب المطلوب منك: -

١- ما نوع المفصل المشار إليه بالسهم؟
مفصل ثابت (غير متحرك)

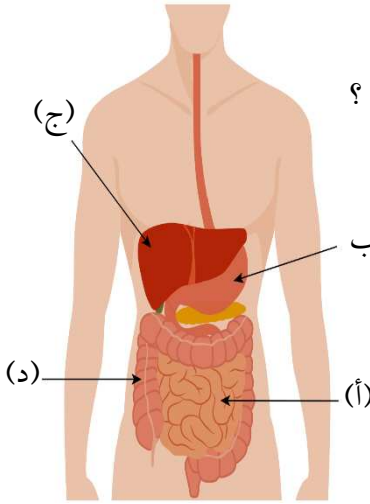


٤- ما التركيب الذي أمامك؟
تركيب الوحدة الأنبوبية الكلوية
أو تركيب النفرون.



٢- ما نوع الهضم في العضو (ب)؟
هضم ميكانيكي وكيميائي.

٣- أي حرف يمثل عضو
ملحق بالجهاز الهضمي؟
(ج)



♥ (ج) قارني بين العضلات القلبية والمساء من حيث وجه المقارنة: -

العضلات القلبية	وجه المقارنة	العضلات المساء
توجد في القلب فقط	مكان وجودها في جسم الإنسان	في المثانة والأوعية الدموية والأمعاء، الخ
عضلات مخططة	شكلها تحت المجهر	عضلات غير مخططة

١٠

♥ السؤال الرابع: ضعي علامة (✓) أمام العبارة الصحيحة و (X) أمام العبارة الخاطئة:

(✓)	١. يتشكل حول الجنين غشاء رقيق للحماية يسمى بالكيس الرهلي.
(×)	٢. تبدأ المراهقة عند عمر ١٢-١٣ ويكون الفرد عندها غير قادر على التكاثر.
(✓)	٣. ينتج عن اندماج نواة الحيوان المنوي ونواة البويضة خلية مخصبة تسمى الزيجوت.
(×)	٤. الجهاز العصبي الجسيمي ينظم الأفعال اللاإرادية مثل ضربات القلب.
(✓)	٥. الجهاز العصبي المركزي يتكون من الدماغ والنخاع الشوكي.
(×)	٦. الأربطة هي أنسجة متينة تربط العضلات بالعظام.
(✓)	٧. يساعد الهرم الغذائي الإنسان على اختيار الغذاء الذي يزوده بالمواد الغذائية التي يحتاجها.
(×)	٨. تبطن الأمعاء الغليظة بالخملات لتزيد من مساحة سطح الامتصاص.
(✓)	٩. في المناعة الطبيعية يقوم الجسم بصنع الأجسام المضادة الخاصة به استجابة لمولد الضد.
(×)	١٠. يدخل الدم الغني بالأكسجين أولاً إلى الأذنين الأيمن.

انتهت الأسئلة والله الحمد
دعواتي لكم بالتوفيق والنجاح
معلمة المارة:



اختبار نهاية الفصل الدراسي الثاني	
المادة	علوم
الصف	ثاني
الزمن	ساعتين
العام الدراسي 1442-1443 هـ	

اسم الطالب / رقم الجلوس /

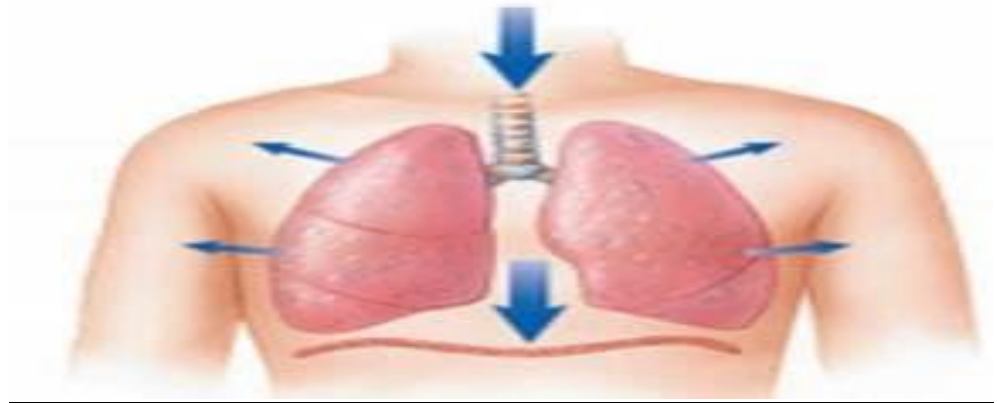
بسم الله واستعن به ثم اجب عن جميع الأسئلة التالية بالتظليل في ورقة الإجابة مستخدماً المرسام (قلم رصاص HB)

عدد الأسئلة 3 في 3 صفحات

السؤال الأول الاختيار من متعدد من الفقرة (1) إلى الفقرة (30) : اختر الإجابة الصحيحة فيما يلي بتظليل الدائرة التي ترمز لها في ورقة الإجابة :-

1	أوامر رد الفعل المنعكس يتحكم فيها :	أ الدماغ	ب الحبل الشوكي	ج العين	د الأذن
2	الفترة من أخصاب البويضة حتى حدوث عملية الولادة :	أ الحيض	ب سن اليأس	ج الحمل	د الإباضة
3	المسافة القصيرة التي تفصل بين عصبون والعصبون الذي يليه تسمى :	أ العرف الانبولي	ب الشق التشابكي	ج المحور الاسطواني	د المخاريط
4	أي الفصائل الدم تعد مائعة عام ؟	أ AB	ب A	ج B	د O
5	المادة التي تفرزها الغدد الصماء :	أ الانزيم	ب الخلايا الهدف	ج الهرمون	د اللعاب
6	ما الذي يغلف اطراف العظام؟	أ السمحاق	ب الغضروف	ج الاربطة	د الاوتار
7	القلب عضلة تنقسم الى :	أ حجرتين	ب ثلاث حجرات	ج اربع حجرات	د خمس حجرات
8	البنكرياس يحوي انسجة صماء تسمى :	أ ميلاتونين	ب جزر لانجرهانز	ج الاستروجين	د التستوستيرون
9	ما نوع المفصل الموجود بالركبة :	أ كروي	ب محوري	ج الرزي	د انزلاقي
10	يمكن تحديد جنس الجنين في الشهر :	أ الثاني	ب الرابع	ج السادس	د السابع
11	أين يدخل الدم محمل بالأكسجين أولاً ؟	أ الاذنين الايسر	ب الاذنين الأيمن	ج البطين الأيمن	د البطين الايسر
12	يسمى تسخين سائل لقتل البكتيريا الضارة فيه	أ الفلترية	ب البسترة	ج الكيموس	د الترشيح

13	أ	القلبية	ب	الجسمية	ج	الرئوية	د	الكبدية	الدورة هي جريان الدم من القلب الى الرئتين والعكس.
14	أ	الاثنا عشر	ب	المعدة	ج	الكبد	د	الأمعاء الدقيقة	ما الجزء الذي يحدث فيه معظم الهضم الكيميائي ؟
15	أ	الفم	ب	الأمعاء الدقيقة	ج	الكبد	د	المعدة	أي الأعضاء ملحق بالقناة الهضمية ؟
16	أ	القصيبات	ب	القصبه الهوائية	ج	الشعبيات	د	الحويصلات	التراكيب التي يحدث بينها وبين الشعيرات الدموية عملية تبادل الغازات هي :
17	أ	أ	ب	ب	ج	د	د	ك	أي الفيتامينات التالية تصنع في الجلد؟
18	أ	القرنية	ب	الشبكية	ج	البؤبؤ	د	العدسات	أي الأجزاء التالية جزء يتجمع عليه الضوء ؟
19	أ	المشيمة	ب	قناة البيض	ج	الرحم	د	المبيض	عملية تبادل المواد بين دم الام ودم الجنين تحدث في :
20	أ	الاباضة	ب	الاخصاب	ج	دورة الحيض	د	البلوغ	ماذا يسمى اتحاد البويضة والحيوان المنوي ؟
21	أ	الغدة النخامية	ب	الغدة الدرقية	ج	المبيضان	د	الغدة الكظرية	الغدة المسيطرة على معظم النشاطات الحيوية في الجسم هي :
22	أ	الاذن الداخلية	ب	الاذن الخارجية	ج	المطرقة	د	السندان	العضو الذي يتحكم في التوازن هو :
23	أ	البروجستيرون	ب	الادرينالين	ج	الميلاتونين	د	التستوستيرون	هرمون يعمل الساعة في تنظيم نمط النوم والاسيقاظ :
24	أ	الهيموجلوبين	ب	الميلانين	ج	الانسولين	د	السيبتوسين	ما الصبغة التي تحمي الجسم وتكسبه لونه؟
25	أ	الشهيق	ب	الزفير	ج	البلع	د	الامتصاص	من الصورة التي امامك. ماذا تسمى العملية التي تتم في الرئة:



السؤال الثاني الصواب و الخطأ من الفقرة (1) إلى الفقرة (10) : ظلل حرف (ص) إذا كانت العبارة صحيحة و (خ) إذا كانت العبارة خاطئة في ورقة الإجابة :-

1	الدماغ والحبل الشوكي من أجزاء الجهاز العصبي المركزي	()
2	من المفاصل الثابتة عظام الجمجمة والحوض	()
3	الكبد ينظم مستوى السكر في الدم	()
4	العضلات التي يمكن التحكم فيها تسمى عضلات ارادية	()
5	المسنول عن امتصاص الماء هي الأمعاء الدقيقة	()
6	سرطان الدم يصيب خلايا الدم الحمراء	()
7	عند التعرض لجرح تفرز الصفائح الدموية عوامل تخثر الدم	()
8	المراهقة مرحلة توقف الاباضة والدورة الشهرية عن المرأة	()
9	الهضم الكيميائي يشمل عمليات التقطيع والطحن	()
10	الادمة هي الطبقة الخارجية من الجلد	()

السؤال الثالث المزوجة : اختر للعمود الأول ما يناسبه من العمود الثاني وظلل في ورقة الإجابة :-

م	الأول	م	الثاني
1	الجهاز الهيكلي	أ	يسيطر على أجهزة الجسم .
2	الجهاز العصبي	ب	يعطي الجسم الشكل والدعامة.
3	الجهاز الخراجي	ج	يحرك الصدر لإدخال الهواء للرنة .
4	الجهاز التنفسي	د	ينظم درجة حرارة الجسم .
5	الجلد	هـ	يخلص الجسم من الفضلات .

إنتهت الأسئلة ,,
تمنيتي لكم بالتوفيق والنجاح
معلمة المادة /

نموذج الإجابة

المملكة العربية السعودية

وزارة التعليم (280)

الإدارة العامة للتعليم بمحافظة جدة

مكتب التعليم جنوب جدة/ بنات

المدرسة المتوسطة /

وزارة التعليم
Ministry of Education

اختبار نهاية الفصل الدراسي الثاني

المادة علوم

الصف ثاني

الزمن ساعتين

العام الدراسي 1442- 1443 هـ

اسم الطالب / رقم الجلوس /

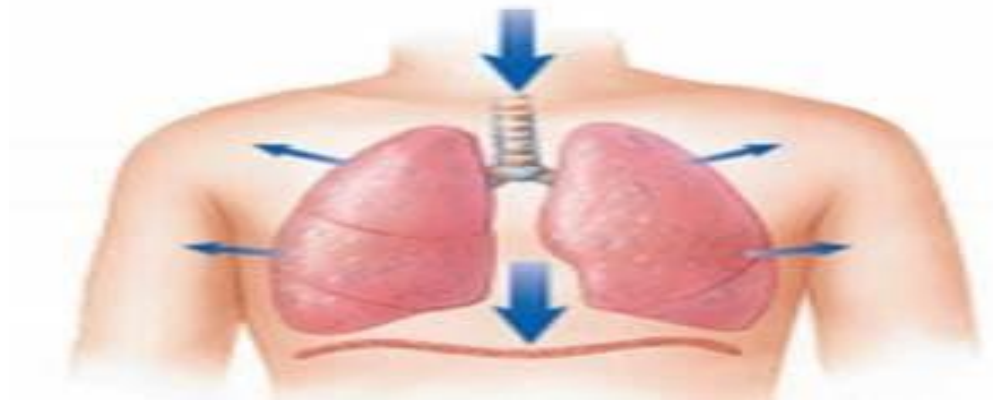
بسم الله واستعن به ثم اجب عن جميع الأسئلة التالية بالتظليل في ورقة الإجابة مستخدماً المراسم (قلم رصاص HB)

عدد الأسئلة 3 في 3 صفحات

السؤال الأول الاختيار من متعدد من الفقرة (1) إلى الفقرة (25) : اختر الإجابة الصحيحة فيما يلي بتظليل الدائرة التي ترمز لها في ورقة الإجابة :-

1	أ	الدماغ	ب	الحبل الشوكي	ج	العين	د	الأذن
2	أ	الحيض	ب	سن اليأس	ج	الحمل	د	الاباضة
3	أ	العرف الانبولي	ب	الشق التشابكي	ج	المحور الاسطواني	د	المخاريط
4	أ	AB	ب	A	ج	B	د	O
5	أ	الانزيم	ب	الخلايا الهدف	ج	الهرمون	د	اللعاب
6	أ	السمحاق	ب	الغضروف	ج	الاربطة	د	الاورتار
7	أ	حجرتين	ب	ثلاث حجرات	ج	اربع حجرات	د	خمس حجرات
8	أ	ميلاتونين	ب	جزر لانجرهاتز	ج	الاستروجين	د	التستوستيرون
9	أ	كروي	ب	محوري	ج	الرزبي	د	انزلاقي
10	أ	الثاني	ب	الرابع	ج	السادس	د	السابع
11	أ	الأذين الأيسر	ب	الأذين الأيمن	ج	البطين الأيمن	د	البطين الأيسر
12	أ	الفلترية	ب	البسترة	ج	الكيموس	د	الترشيح

13	أ	القلبية	ب	الجسمية	ج	الرئوية	د	الكبدية	الدورة هي جريان الدم من القلب الى الرئتين والعكس.
14	أ	الإثنا عشر	ب	المعدة	ج	الكبد	د	الأمعاء الغليظة	ما الجزء الذي يحدث فيه معظم الهضم الكيميائي ؟
15	أ	الفم	ب	الأمعاء الدقيقة	ج	الكبد	د	المعدة	أي الأعضاء ملحق بالقناة الهضمية ؟
16	أ	القصيبات	ب	القصبه الهوائية	ج	الشعبيات	د	الحويصلات	التراكيب التي يحدث بينها وبين الشعيرات الدموية عملية تبادل الغازات هي :
17	أ	أ	ب	ب	ج	د	د	ك	أي الفيتامينات التالية تصنع في الجلد؟
18	أ	القرنية	ب	الشبكية	ج	البؤبؤ	د	العدسات	أي الأجزاء التالية جزء يتجمع عليه الضوء ؟
19	أ	المشيمة	ب	قناة البيض	ج	الرحم	د	المبيض	عملية تبادل المواد بين دم الام ودم الجنين تحدث في :
20	أ	الاباضة	ب	الأخصاب	ج	دورة الحيض	د	البلوغ	ماذا يسمى اتحاد البويضة والحيوان المنوي ؟
21	أ	الغدة النخامية	ب	الغدة الدرقية	ج	المبيضان	د	الغدة الكظرية	الغدة المسيطرة على معظم النشاطات الحيوية في الجسم هي :
22	أ	الأذن الداخلية	ب	الأذن الخارجية	ج	المطرقة	د	السنندان	العضو الذي يتحكم في التوازن هو :
23	أ	البروجستيرون	ب	الادرينالين	ج	الميلاتونين	د	التستوستيرون	هرمون يعمل كالساعة في تنظيم نمط النوم والاسيقاظ :
24	أ	الهيموجلوبين	ب	الميلانين	ج	الانسولين	د	السيتوسين	ما الصبغة التي تحمي الجسم وتكسبه لونه؟
25	أ	الشهيق	ب	الزفير	ج	البلع	د	الامتصاص	من الصورة التي امامك. ماذا تسمى العملية التي تتم في الرئة:



السؤال الثاني الصواب و الخطأ من الفقرة (1) إلى الفقرة (10) : ظلل حرف (ص) إذا كانت العبارة صحيحة و (خ) إذا كانت العبارة خاطئة في ورقة الإجابة :-

1	الدماغ والحبل الشوكي من أجزاء الجهاز العصبي المركزي	(ص)
2	من المفاصل الثابتة عظام الجمجمة والحوض	(ص)
3	المناعة الاصطناعية تحدث عندما يكون الجسم اجسام مضادة خاصة فيه	(خ)
4	العضلات التي يمكن التحكم فيها تسمى عضلات ارادية	(ص)
5	المسنول عن امتصاص الماء هي الأمعاء الدقيقة	(خ)
6	سرطان الدم يصيب خلايا الدم الحمراء	(خ)
7	عند التعرض لجرح تفرز الصفائح الدموية عوامل تخثر الدم	(ص)
8	المراهقة مرحلة توقف الاباضة والدورة الشهرية عن المرأة	(خ)
9	الهضم الكيميائي يشمل عمليات التقطيع والطحن	(خ)
10	الادمة هي الطبقة الخارجية من الجلد	(خ)

السؤال الثالث المزوجة : اختر للعمود الأول ما يناسبه من العمود الثاني وظلل في ورقة الإجابة :-

م	الأول	م	الثاني
1	الجهاز الهيكلية (ب)	أ	يسيطر على أجهزة الجسم .
2	الجهاز العصبي (أ)	ب	يعطي الجسم الشكل والدعامة.
3	الجهاز الإخراجي (هـ)	ج	يحرك الصدر لإدخال الهواء للرنة .
4	الجهاز التنفسي (ج)	د	ينظم درجة حرارة الجسم .
5	الجلد (د)	هـ	يخلص الجسم من الفضلات .

إنتهت الأسئلة ,,
تمنياتي لكم بالتوفيق والنجاح
معلمة المادة /

اسم الطالب	رقم الجلوس	أسئلة اختبار لمادة العلوم الفصل الدراسي الثاني الدور (الأول) للعام الدراسي 1444هـ			
الدرجة	رقما	كتابة	اسم المصحح	التوقيع	اسم المراجع
	٤ .				

..... / ٨ درجة

السؤال الأول: اختر الإجابة الصحيحة مما يلي :

١. مادة كيميائية توجد في خلايا الدم الحمراء :					
أ	الهيموجلوبين	ب	الهستامين	ج	الإيدز
د	السرطان				
٢. المعدة تفرز حمض فتقوم بالهضم الكيميائي.					
أ	الكبريتيك	ب	النيتريك	ج	الكربونيك
د	الهيدروكلوريك				
٣. أي الأعضاء التالية ملحق بالجهاز الهضمي :					
أ	الضم	ب	المعدة	ج	الأمعاء الغليظة
د	الكبد				
٤. تنتج مادة كيميائية تسمى وهي صبغة تحمي الجلد وتكسبه لونه.					
أ	البشرة	ب	فيتامين د	ج	الغدد العرقية
د	الميلانين				
٥. غشاء صلب يغطي العظم , تحمل الاوعية الدموية الغذاء لداخل العظم وتعمل الأعصاب على إصدار الإشارات هو :					
أ	السمحاق	ب	العظم الكثيف	ج	العظم الإسفنجي
د	تجويف العظم				
٦. يتركب الجهاز العصبي من وحدات وظيفية أساسية تسمى :					
أ	الخلايا العصبية	ب	الخلايا الدهنية	ج	الخلايا العظمية
د	جسم الخلية				
٧. أي الأجزاء التالية جزء من الأذن الداخلية :					
أ	السندان	ب	الركاب	ج	القوقعة
د	المطرقة				
٨. أين ينمو الجنين ويتطور.....					
أ	قناة البيض	ب	المبيض	ج	المهبل
د	الرحم				

..... / ٩ درجة

السؤال الثاني: صغ علامة (✓) أمام العبارة الصحيحة , وعلامة (✗) أمام العبارة الخاطئة مما يلي :

١. الإيدز فايروس يهاجم جهاز المناعة والدم وسوائل الجسم المختلفة. ()
٢. الأنيميا (فقر الدم) تصيب خلايا الحمراء وتصبح غير قادرة على نقل الأكسجين. ()
٣. من أمراض الجهاز التنفسي الربو. ()
٤. العضلات (إرادية) هي عضلات التي يمكن التحكم فيها. ()
٥. القرنية هي مقطع شفاف في مقدمة العين. ()
٦. الغدة النخامية توجد فوق الكلية. ()
٧. يتكون الحيوان المنوي من ذيل فقط ويساعد في حركة الحيوان المنوي. ()
٨. الطلق هي عملية انقباض عضلات الرحم ومع زيادة قوة الانقباض. ()
٩. من وظائف الجهاز الهيكلي تنظيم وثبات درجة الحرارة. ()

تابع خلف الورقة

السؤال الثالث: أكمل العبارات التالية من بين القوسين :

..... / ٩ درجة

{ الاخصاب - الغدد القنوية - الإنزيمات - البيضاء - الصفائح الدموية - رد الفعل المنعكس - الحمل - الفيتامينات - الحمراء - الأوردة }

١. الأوعية الدموية التي تعيد الدم إلى القلب هي

٢. أجزاء خلوية تساعد على تخثر الدم

٣. مواد غذائية تحتاج إليها بكميات قليلة هي

٤. تحدث عملية الهضم الكيميائي بسبب وجود

٥. هو استجابة لا إرادية تلقائية سريعة للمنبه هو

٦. تصب إفرازاتها في الجسم عبر أنبوب صغير هي

٧. تسمى الفترة الواقعة بين إخصاب البويضة حتى حدوث عملية الولادة

٨. يسمى اتحاد الحيوان المنوي والبويضة

٩. الخلايا التي تهاجم مسببات المرض هي خلايا

السؤال الرابع: (أ) أجب عن الأسئلة التالية :

..... / ١٤ درجة

١. أذكر مكونات الدم ؟

.....
.....

٢. اذكر أنواع التوائم ؟

.....
.....

(ب) علل لما يلي :

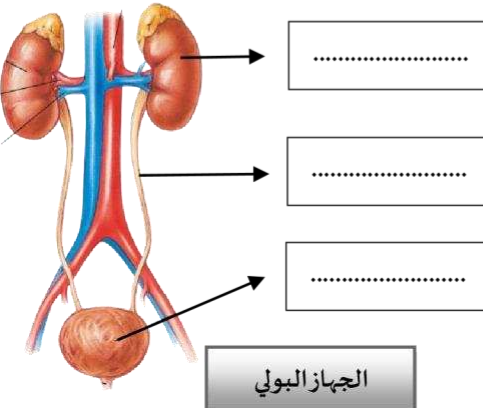
١. يطلق على الشخص الذي فصيلة دمه O المانح العام.

.....
.....

٢. ظهور اللون الأصفر في أثناء شفاء الكدم.

.....
.....

(ج) أكمل البينات على الصورة التالية :



انتهت الأسئلة

