

تم تحميل هذا الملف من موقع المناهج السعودية



ورقة عمل فصل الهندسة والاستدلال المكاني

موقع المناهج ← المناهج السعودية ← الصف الثاني المتوسط ← رياضيات ← الفصل الثاني ← أوراق عمل ← الملف

تاريخ إضافة الملف على موقع المناهج: 2024-12-26 11:30:07

ملفات اكتب للمعلم اكتب للطالب | اختبارات الكترونية | اختبارات | حلول | عروض بوربوينت | أوراق عمل
منهج انجليزي | ملخصات و تقارير | مذكرات و بنوك | الامتحان النهائي للمدرس

المزيد من مادة
رياضيات:

التواصل الاجتماعي بحسب الصف الثاني المتوسط



صفحة المناهج
السعودية على
فيسبوك

الرياضيات

اللغة الانجليزية

اللغة العربية

التربية الاسلامية

المواد على تلغرام

المزيد من الملفات بحسب الصف الثاني المتوسط والمادة رياضيات في الفصل الثاني

مهمة أدائية للفصل الخامس الهندسة والاستدلال المكاني

1

اختبار الفترة الثانية للفصل الخامس الهندسة والاستدلال المكاني

2

اختبار منتصف الفصل الثاني

3

اختبار الفصل الخامس الهندسة والاستدلال المكاني

4

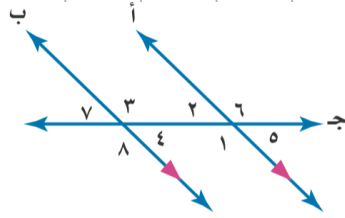
مهمة أدائية لدرس الانعكاس

5

ورقة عمل الفصل الخامس (الهندسة والاستدلال المكاني) ..

* علاقات الزوايا والمستقيمات.

استعمل الشكل المجاور في حل الأسئلة ١ - ٣ ، وفسر إجابتك في كل حالة:

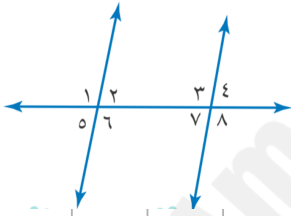


١- أوجد ق $\angle 4$ ، إذا كان ق $\angle 5 = 43^\circ$.

٢- أوجد ق $\angle 1$ ، إذا كان ق $\angle 3 = 135^\circ$.

٣- أوجد ق $\angle 6$ ، إذا كان ق $\angle 8 = 126^\circ$.

صنف أزواج الزوايا التالية إلى متبادلة داخلياً، أو متبادلة خارجياً، أو متناظرة .



١- $\angle 2$ و $\angle 4$

٢- $\angle 3$ و $\angle 6$

٣- $\angle 1$ و $\angle 8$

٤- $\angle 3$ و $\angle 1$

* استراتيجيّة التبرير والمنطق.

الحسّ العدديّ: بسّط ضرب المقادير الأسّيّة في الجدول ثم استعمل التبرير المنطقي لتبسيط المقادير

$$1^2 \times (0, 1) \times 1^2 \times 1^0, \quad 0^0 \times (0, 1) \times 1^0, \quad 4^1 \times (0, 1) \times 1^0$$

الصيغة المبسطة	ضرب القوى
	$2^2 \times (0, 1) \times 1^2 \times 1^0$
	$3^3 \times (0, 1) \times 1^3 \times 1^0$
	$7^6 \times (0, 1) \times 1^6 \times 1^0$

* المضلعات والزوايا.

أوجد مجموع قياسات الزوايا الداخلية لكل مضلع مما يأتي:

٤- ١١ ضلعاً

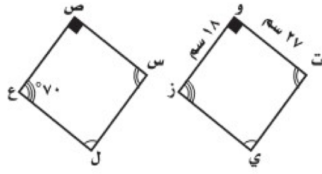
٣- عشاري

٢- ثماني

١- الخماسي

* تطابق المضلعات

الشكل الرباعي س ص ع ل \cong الشكل الرباعي ت و ز ي. أوجد ما يأتي:



٣- ص ع

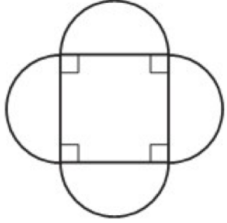
١- س ص

٤- ق ك ز

٥- ق ك و

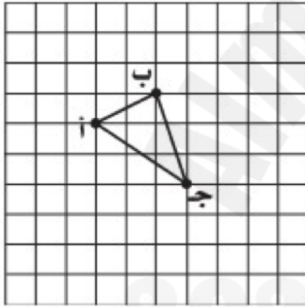
* التماثل

حدد ما إذا كان الشكل متماثلاً حول محور أم لا حدد ما إذا كان للشكل تماثل دوراني حول نقطة أم لا إذا كانت الإجابة نعم فسمِّ زاوية أو زوايا الدوران.



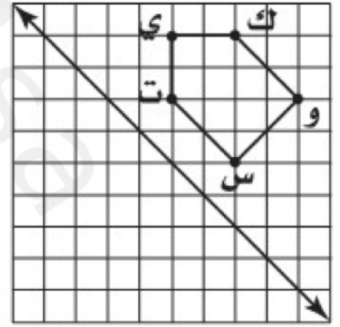
* الانسحاب

ارسم صورة الشكل بعد إجراء الانسحاب المعطى.
٣ وحدات إلى اليمين ووحدة إلى الأعلى.



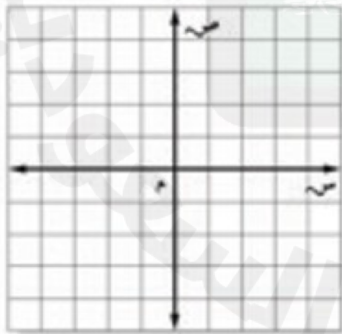
* الانعكاس

ارسم صورة الشكل بانعكاس حول المحور المعطى.



* الدوران

شبه المنحرف س ص ع ك إحداثيات رؤوسه؛ س (١، ١)، ص (١، ٥)، ع (٢، ٤)، ك (٢، ٢)،
بزاوية دوران 180° حول نقطة الأصل.



* امل الجدول حسب المطلوب لإجرائه بدون رسم.

النقطة	دوران ٩٠	دوران ١٨٠	دوران ٢٧٠	انعكاس حول محور الصادات	انسحاب وحدتان لليسار ووحدة للأعلى
ع (٥، ٣)					