

تم تحميل هذا الملف من موقع المناهج السعودية



حل الفصل الخامس جهاز الدوران والمناعة

موقع المناهج ← المناهج السعودية ← الصف الثاني المتوسط ← علوم ← الفصل الثاني ← حلول ← الملف

تاريخ إضافة الملف على موقع المناهج: 2025-02-02 21:27:32

ملفات اكتب للمعلم اكتب للطالب | اختبارات الكترونية | اختبارات | حلول | عروض بوربوينت | أوراق عمل
منهج انجليزي | ملخصات وتقارير | مذكرات وبنوك | الامتحان النهائي للمدرس

المزيد من مادة
علوم:

التواصل الاجتماعي بحسب الصف الثاني المتوسط



صفحة المناهج
السعودية على
فيسبوك

الرياضيات

اللغة الانجليزية

اللغة العربية

التربية الاسلامية

المواد على تلغرام

المزيد من الملفات بحسب الصف الثاني المتوسط والمادة علوم في الفصل الثاني

نماذج اختبار نهائي الدور الأول مع نماذج الإجابة 1446هـ

1

نموذج الإجابة على أسئلة مراجعة الوحدة الرابعة ما وراء الأرض

2

ملخص محلول للفصل السادس الإحصاء

3

عرض بوربوينت ثالث حول مراحل حياة الانسان

4

عرض بوربوينت ثاني حول مراحل حياة الانسان

5

س ١ :

(أ) قارن بين خلايا الدم الحمراء وخلايا الدم البيضاء والصفائح الدموية في الجدول التالي

م	وجه المقارنة	خلايا الدم الحمراء	خلايا الدم البيضاء	الصفائح الدموية
١	الوظيفة	نقل الأكسجين	محاربة الجراثيم	تجلط الدم
٢	العدد في ١ مم ^٣ من الدم	٥ - ٦ مليون	٥ - ١٠ الاف	٢٥٠ - ٤٠٠ الف
٣	العمر	١٢٠ يوما	أيام إلى أشهر	٥ - ٩ أيام

(ب) قارن بين الشرايين والأوردة والشعيرات الدموية

م	وجه المقارنة	الشرايين	الأوردة	الشعيرات الدموية
١	الوظيفة	نقل الدم من القلب	إلى القلب	للخلايا ومنها (ربط الشرايين بالأوردة)
٢	السماك	سميكة	أقل سمكا	رقيقة
٣	وجود صمامات	لا توجد	توجد	لا توجد

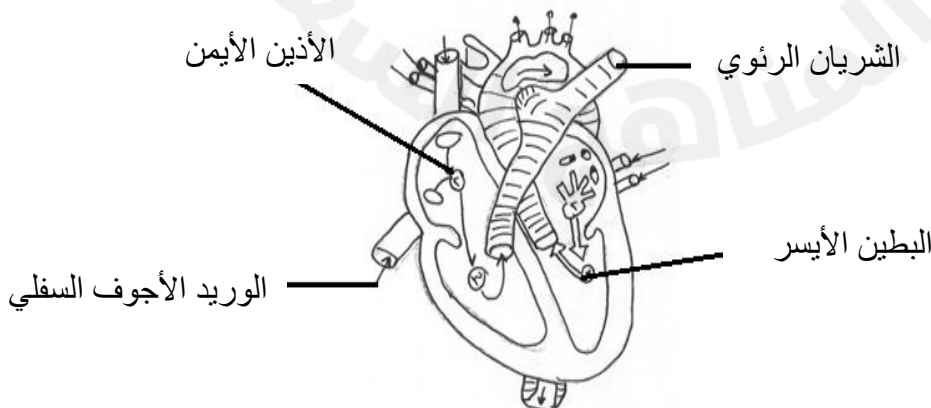
س ٢ : أكمل كل مما يلي :

تحتوي فصائل الدم A و B و AB مواد كيميائية في خلايا الدم الحمراء تسمى **انتيجين** أما فصيلة الدم O فلا تحتوي عليها ، بينما تحتوي فصائل الدم الأربعة على **أجسام مضادة** متخصصة في البلازما .

س ٣ : لماذا تصبح حياة مريض (الهيموفيليا) مهددة لمجرد إصابتهم بجروح يسيرة ؟

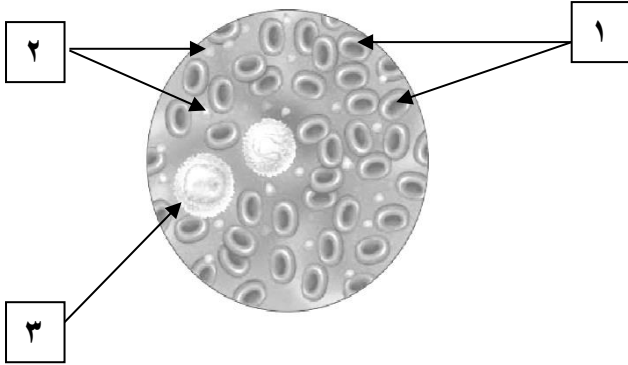
عدم تجلط الدم مما يسبب له نزيف مستمر

س ٤ : اكتب البيانات التالية على الرسم : { الأذنين الأيمن - البطين الأيسر - الشريان الرئوي - الوريد الأجوف السفلي }



س ١ : من خلال الرسم المجاور أجب

(أ) أكتب ما تشير إليه الأرقام



١- خلايا دم حمراء

٢- صفائح دموية

٣- خلايا دم بيضاء

(ب) ما الفرق بين رقم (١) ورقم (٣) من حيث التركيب

(١) لا تحتوي على نواة بينما (٣) لها نواة

س ٢ : اختر الإجابة الصحيحة :

١. أين تحدث عملية تبادل الغذاء والأكسجين والفضلات؟							
أ	الشرايين	ب	الأوردة	ج	الشعيرات	د	الأوعية اللمفية
٢. أين يكون ضغط الدم أكبر ما يمكن؟							
أ	الشرايين	ب	الأوردة	ج	الشعيرات الدموية	د	الأوعية اللمفية
٣. أي مما يلي يحمل الأكسجين في الدم؟							
أ	الصفائح الدموية	ب	خلايا الدم الحمراء	ج	اللمف	د	خلايا الدم البيضاء
٤. أين يدخل الدم الغني بالأكسجين أولاً؟							
أ	الأذين الأيمن	ب	البطين الأيمن	ج	الأذين الأيسر	د	البطين الأيسر
٥. أي مما يلي ليس من مكونات الدم							
أ	الصفائح الدموية	ب	خلايا الدم الحمراء	ج	اللمف	د	خلايا الدم البيضاء

س ١: اختر الإجابة الصحيحة فيما يلي :

١. ما الذي يُسبب الأمراض المعدية ؟

أ	الوراثة	ب	المواد الكيميائية	ج	التحسس	د	المخلوقات الحية
٢. أي الخلايا تهاجم مسببات المرض ؟							
أ	خلايا الدم الحمراء	ب	خلايا الدم البيضاء	ج	العصب	د	العظم
٣. ما الذي يتكون في الدم لمحاربة مولدات الضد ؟							
أ	مسببات المرض	ب	الهرمونات	ج	مسببات الحساسية	د	الأجسام المضادة

س ٢ : قارن بين الأمراض التناسلية السيلان والسفلس والقوباء

م	وجه المقارنة	السيلان	السفلس (الزهري)	القوباء
١	المسبب	بكتيريا	بكتيريا	فيروس
٢	الأضرار	يسبب تدمير الأعضاء التناسلية وبالتالي يُصاب بالعقم	يُهاجم الأوعية القلبية والجهاز العصبي مما يؤدي إلى تدمير أعضاء الجسم	آلام وتقرحات بالأعضاء التناسلية
٣	العلاج	مضادات حيوية	مضادات حيوية	مسكنات

س ١ : صنف الأمراض الآتية في الجدول التالي كما في المثال الموضح

م	المرض	الأمراض المعدية		
		فطري	بكتيري	فيروسي
١	السكري			
٢	السيلان		✓	
٣	الايذز			✓
٤	التيفوئيد		✓	
٥	شلل الطفل			✓
٦	الزهري		✓	
٧	السرطان			
٨	الأنفلونزا			✓
٩	الحساسية			
١٠	القوباء الحلقيّة	✓		

س ١: اختر الإجابة الصحيحة فيما يلي :

١. الرسم يوضح		أ. وريد	
ب. وعاء لمفي		ج. شعيرة دموية	
د. شريان		٢. الفئران والذباب والبعوض من أمثلة	
أ. مولدات الضد		ب. مسببات المرض	
ج. نواقل حيوية		د. مناعة مكتسبة	
٣. الرسم يوضح		أ. خلية دم بيضاء	
ب. خلية دم حمراء		ج. صفيحة دموية	
د. بلازما		٤. الإلم يحتاج تجلط الدم	
أ. البلازما		ب. الأوكسجين	
ج. الصفائح الدموية		د. ثاني أكسيد الكربون	
٥. الصورة توضح مرض		أ. الحساسية	
ب. الكوليرا		ج. الإيدز	
د. السرطان		٦. أي مما يلي يحمل الأوكسجين في الدم؟	
أ. خلايا الدم الحمراء		ب. اللمف	
ج. خلايا الدم البيضاء		د. الصفائح الدموية	

س ٢: ضع علامة ✓ أمام العبارة الصحيحة وعلامة x أمام العبارة الخاطئة

١. ينقل الدم الأوكسجين وثاني أكسيد الكربون والفضلات والمواد الغذائية	✓
٢. يتحكم القلب في سريان الدم في جهاز الدوران	✓
٣. السكري والسرطان أمراض مزمنة معدية	x
٤. مرض الإيدز مرض يصيب الجهاز التنفسي	x

س ٣: قارن بين المناعة الطبيعية والمناعة الاصطناعية

وجه المقارنة	المناعة الطبيعية	المناعة الاصطناعية
المفهوم (التعريف)	يكتسبها الجسم عندما يصنع أجساماً	يكتسبها الجسم عندما يحقن بالأجسام
المدة الزمنية	مضادة استجابة لولد الضد	المضادة التي أنتجتها حيوانات أخرى
	تدوم طويلاً	لا تدوم طويلاً

س ٤: حدد طرق انتقال الأمراض المعدية


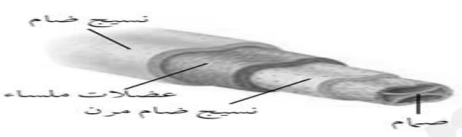
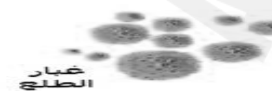
١- الاتصال المباشر بالصاب

٢- الماء والهواء و الطعام الملوثة

٣- استعمال الأدوات الملوثة

٤- الاتصال بالملحقات الحية الحاملة للمرض أو ما تعرف بالناقل الحيوي .

س ١: اختر الإجابة الصحيحة فيما يلي :

		١. الرسم يمثل			
		أ	خلية دم بيضاء	ب	خلية دم حمراء
		ج	صفحة دموية	د	بلازما
٢. من علامات الحساسية البسيطة :					
أ	الأم وتقرحات الاعضاء التناسلية	ج	صعوبة في الهضم أو البلع		
ب	احتقان الأنف والحمى الزكام	د	كثرة التبول		
٣. ما فصيلة الدم التي تسمى المعطي العام ؟					
أ	A ⁺	ب	O ⁻		
ج	B ⁻	د	AB ⁺		
٤. ينتقل الدم من البطين الأيسر إلى جميع أجزاء الجسم عبر الوعاء :					
أ	الأبهر	ب	الشريان الرئوي		
ج	الوريد الرئوي	د	الوريد الأجوف		
٥. ما المرض الذي ينتج عن وجود خلل في إفراز الأنسولين من البنكرياس ؟					
أ	السرطان	ب	السكري نوع ٢		
ج	السكري نوع ١	د	الحساسية		
		٦. الرسم يمثل			
		أ	وريد	ب	وعاء لمفي
		ج	شعيرة دموية	د	شريان
٧. أين يدخل الدم المحمل بالأكسجين أولاً ؟					
أ	الأذين الأيمن	ب	الأذين الأيسر		
ج	البطين الأيمن	د	البطين الأيسر		
٨. أي الأمراض الآتية يسببه فيروس يهاجم خلايا الدم البيضاء ؟					
أ	الايذز	ب	الحصبة		
ج	الأنفلونزا	د	شلل الأطفال		
		٩. الصورة تمثل			
		أ	ناقل حيوي	ب	مثير تحسس
		ج	أجسام مضادة	د	مادة مسرطنة
١٠. أين يكون ضغط الدم أكبر ما يمكن ؟					
أ	الشرايين	ب	الشعيرات		
ج	الأوردة	د	الأوعية اللمفية		
١١. فصيلة الدم التي تستقبل الدم من كل الفصائل ولا تعطي أي فصيلة هي :					
أ	A ⁺	ب	O ⁻		
ج	B ⁻	د	AB ⁺		
١٢. من مسببات الأمراض المعدية :					
أ	الوراثة	ب	التحسس		
ج	المواد الكيميائية	د	الفيروسات		
١٣. لعلاج الحساسية نستخدم :					
أ	أبر الأنسولين	ب	العلاج الإشعاعي		
ج	مضاد الهستامين	د	زراعة النخاع		
١٤. أي مما يلي من وظائف الدم ؟					
أ	حمل اللعاب إلي الفم	ج	نقل المواد الغذائية للجسم		
ب	إفراز الأملاح خارج الجسم	د	التخلص من اللمف		
١٥. أي من الأمراض الآتية مرض بكتيري :					
أ	الايذز	ب	الزهري		
ج	الرشح (الزكام)	د	الحساسية		

س ٢ : اكتب المصطلح العلمي

- ١- (صفائح دموية) أجزاء خلوية غير منتظمة الشكل تساعد على تجلط الدم .
- ٢- (البلازما) الجزء السائل من الدم ويشكل أكثر من نصف حجم الدم ويتكون معظمه من الماء .
- ٣- (الهيموجلوبين) جزئ يحمل الأكسجين لينقله من الرئتين إلي خلايا الجسم ويوجد داخل خلايا الدم الحمراء
- ٤- (اللف) نسيج يتكون من البلازما وخلايا الدم البيضاء وخلايا الدم الحمراء والصفائح الدموية .
- ٥- (أجسام مضادة) بروتينات تحلل المواد الغريبة عن الجسم وتصنع استجابة لمولد ضد محدد .
- ٦- (مولدات الضد) جزيئات معقدة لا تنتمي للجسم مثل الميكروبات والجراثيم أو أية أجسام غريبة .
- ٧- (شرايين) أوعية دموية تحمل الدم بعيداً عن القلب وتمتاز بجدران سميكة مرنة.
- ٨- (أوعية شعرية) أوعية دموية دقيقة تربط بين الشرايين والأوردة .
- ٩- (أوردة) أوعية دموية تحمل الدم في اتجاه القلب .
- ١٠- (الدورة القلبية) تدفق الدم من نسيج القلب و إليه .
- ١١- (الدورة الصغرى) تدفق الدم من القلب إلي الرئتين وعودته إلي القلب مرة أخرى .
- ١٢- (المناعة الطبيعية) المناعة التي يكتسبها الجسم عندما يصنع أجساماً مضادة استجابة لمولد الضد .

س ٣ : بم تفسر

١ - يجب علاج الأمراض الفيروسية في مراحلها الأولى .

لأنها تسبب تدمير الخلايا والأنسجة

٢ - يطلق على الشخص الذي فصيلة دمه O مانح عام .

لأن بإمكانه التبرع لكل

٣ - يجب فحص فصائل الدم والعامل الريزي قبل عمليات نقل الدم .

كي لا يسبب تجلط الدم والوفاة

٤ - يصنف السكر على أنه من الأمراض غير المعدية .

لا تسببه مخلوقات حية

٥ - يجب على الطبيب التأكد من نوع المضاد الحيوي المناسب للمريض .

كي لا يضعف المناعة أو كي لا يسبب بتقوية مسبب المرض

٦ - يجب فحص دم المتبرع قبل نقله للمريض حتى وان كان له نفس الفصيلة .

التأكد من خلوه من الأمراض المعدية

س ٤ : اشرح طرق انتقال مرض الايدز ثم حدد الخلايا التي يهاجمها

- طرق انتقال مرض الايدز

١- الاتصال الجنسي . ٢- استعمال الحقن الملوثة . ٣- عمليات نقل الدم . ٤- ينتقل من الأم المصابة إلى

الجنين عبر المشيمة . ٥- انتقال سوائل الجسم

- الخلايا التي يهاجمها المرض

التائية