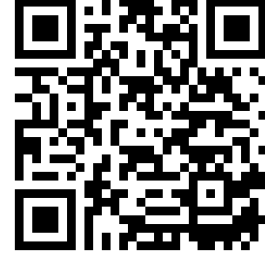


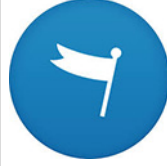
## شكراً لتحميلك هذا الملف من موقع المناهج السعودية



## خريطة مفاهيم درس أمراض الدم

[موقع المناهج](#) ← [المناهج السعودية](#) ← [الصف الثاني المتوسط](#) ← [علوم](#) ← [الفصل الثاني](#) ← [الملف](#)

## التواصل الاجتماعي بحسب الصف الثاني المتوسط



## روابط مواد الصف الثاني المتوسط على تلغرام

[الرياضيات](#)

[اللغة الانجليزية](#)

[اللغة العربية](#)

[التربية الاسلامية](#)

## المزيد من الملفات بحسب الصف الثاني المتوسط والمادة علوم في الفصل الثاني

<a href="#">اختبار نهائي الدور الأول قابل للتعديل</a>	1
<a href="#">بوربوينت درس الجهاز التناسلي الأنثوي</a>	2
<a href="#">ملخص درس الكتل والجبهات الهوائية</a>	3
<a href="#">ورقة عمل درس جهاز التنفس والإخراج</a>	4
<a href="#">اختبار الفترة الثانية</a>	5



يتكون من : دم ، قلب ، أوعية دموية



## جهاز الدوران

### أمراض الدم



أمراض الدم

تجلط الدم

مراجعات عين

الأحمري ، فهد

#### اللوكيميا

ما هي ؟

كميات كبيرة من خلايا الدم البيضاء غير مكتملة لا تستطيع مهاجمة الأجسام الغريبة بفاعلية . كما أنها تملأ نخاع العظام وتعيق إنتاج خلايا الدم الأخرى ( سرطان الدم )

مكان الحدوث

نوع أو أكثر من خلايا الدم البيضاء

الأسباب

غير معروفه

#### الأنيميا

##### أنيميا فقر الدم

ما هي ؟

**نقص الحديد** ، في خلايا الدم الحمراء مما يجعلها غير قادرة على نقل كميات كافية من الأكسجين ، وغير قادرة على القيام بوظائفها و انشطتها الاعتيادية .

مكان الحدوث

خلايا الدم الحمراء

الأسباب

- فقد كميات كبيرة من الدم
- الحميات الغذائية الخاطئة
- نقص بعض أنواع الفيتامينات

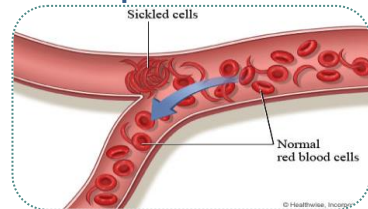
#### الانيميا المنجلية

ما هي ؟

شكل كريات الدم الحمراء منجلي أو هلالى مما يسبب انسداد الشعيرات الدموية ويمنع ذلك وصول إلى الأكسجين إلى الخلايا ويحجز بها الفضلات

وراثي

السبب



#### الهيموفيليا

ما هو ؟

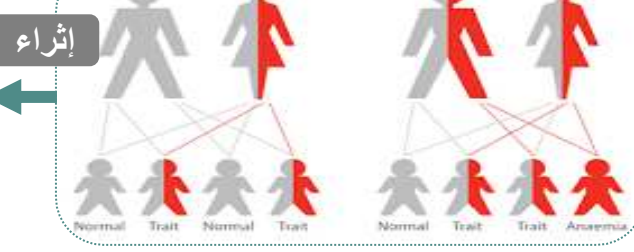
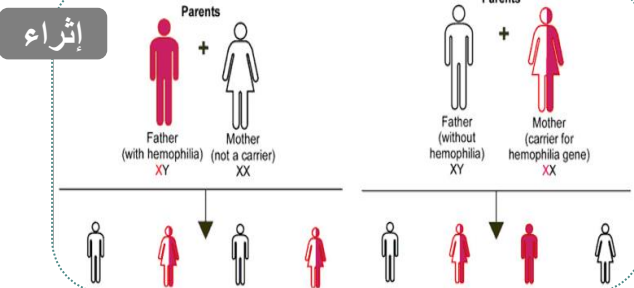
نزف دم وراثي يحدث في الأشخاص الذين يخلو دمهم من أحد عوامل التجلط ( نزف الدم دون توقف لفترة طويلة )

مكان الحدوث

الصفائح الدموية

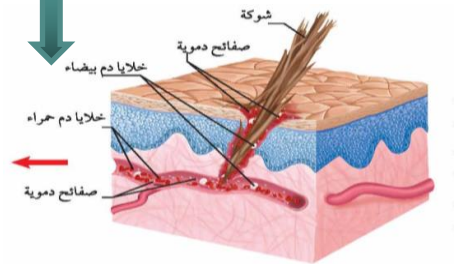
السبب

وراثي ( ينتقل عن طريق جينات الوالدين ) غير معدي



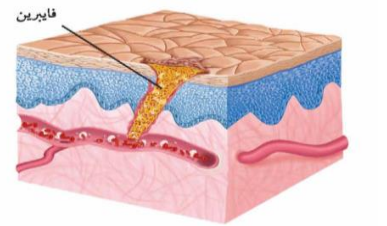
### تخثر الدم

عند حدوث نزف تلتصق الصفائح الدموية بالجرح



تفرز مواد كيميائية تحفز عوامل التجلط

تحدث سلسلة من التفاعلات تكون شبكة خيطية لزجة من **الفايبرين**

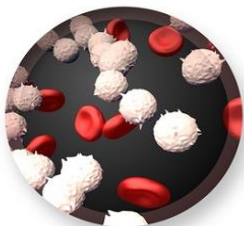


تحتجز شبكة الفايبرين خلايا الدم والبلازما وتكون خثرة توقف النزف

تبدأ خلايا الجلد بتعويض التالف وبناء خلايا جديدة



NORMAL BLOOD



LEUKEMIA

وزارة الصحة  
Ministry of Health



الانيميا المنجلية

الهيموفيليا