

شكراً لتحميلك هذا الملف من موقع المناهج السعودية



مراجعة الفصل السابع المعادلات والمتباينات

موقع المناهج ← المناهج السعودية ← الصف الثاني المتوسط ← رياضيات ← الفصل الثالث ← الملف

تاريخ إضافة الملف على موقع المناهج: 2024-04-28 08:49:52

التواصل الاجتماعي بحسب الصف الثاني المتوسط



اضغط هنا للحصول على جميع روابط "الصف الثاني المتوسط"

المزيد من الملفات بحسب الصف الثاني المتوسط والمادة رياضيات في الفصل الثالث

حل اختبار الفترة لفصل الحجوم والمساحة	1
اختبارات منتصف الفصل مع نماذج الإجابات	2
اختبار الفترة لفصل الحجوم والمساحة	3
مهمة أدائية مساحة الأشكال المركبة	4
ورقة عمل درس مساحة الأشكال المركبة	5



مراجعة الفصل السابع المعادلات والمتباينات

الصف الثاني المتوسط

أمل
المزروعي

 @amal_almazroai



تبسيط العبارات الجبرية



أعد كتابة كل عبارة مستعملًا خاصية التوزيع:

$$2-(m-4)$$

$$3(s+5)$$



عّين الحدود والحدود المتشابهة والمعاملات والثوابت لكلًا مما يلي:

$$5+m^2+2-m^4$$

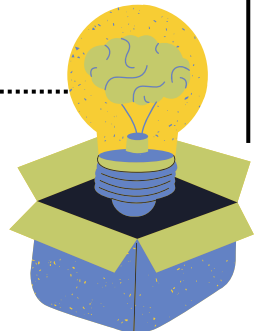
$$7s-5+s-3s$$



بسّط العبارات الآتية؟

$$4-5s+2$$

$$2-m^6+5+m^2-$$



حل معادلات ذات خطوتين



حل كل معادلة مما يلي وتحقق من صحة الحل ؟

$$٥س + ٢ = ٣س + ١٠$$



$$٢س - ٤ = ٦$$



$$٩ = ٧ + ٢٢$$

.....

.....

.....

.....

.....

.....

.....

.....

.....

.....



كتابة معادلات ذات خطوتين



حوّل كل جملة فيما يأتي إلى معادلة، ثم حلها:

يقبل العدد -١٤ عن ثلاثة أمثال عدد بمقدار ثمانية .



يزيد العدد ٧ على مثلي عدد بمقدار خمسة .

.....

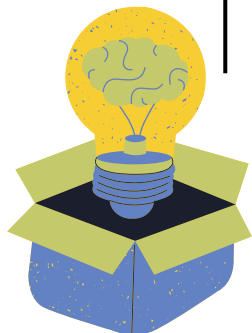
.....

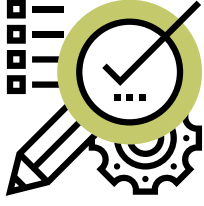
.....

.....

.....

.....





حل معادلات تتضمن متغيرات في طرفيها



حل كل معادلة مما يلي وتحقق من صحة الحل ؟

$$7k + 8 = k - 4$$



$$25 - 2 = 3$$

ص



$$8r = 4r - 16$$

Handwriting practice area with three columns of dotted lines for solving the equations.

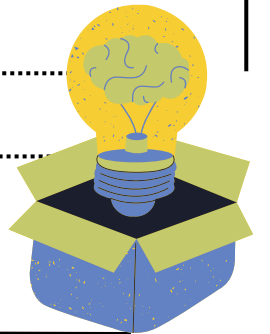


إستراتيجية حل المسألة

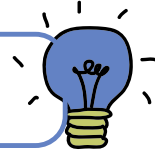


يفكر معتصم في عددين مجموعهما 27 وحاصل ضربهما يساوي 180، فما العددان ؟

Handwriting practice area with multiple rows of dotted lines for solving the problem.



المتباينات



اكتب متباينة لكل جملة مما يلي :

قيادة: يتعين ألا تقل سرعتك عن ٨٠ كيلومترًا في الساعة على الطرق السريعة .

.....

تسوق: يوصل الطلب مجاناً إذا زادت قيمته عن ١٠٠ ريال .

.....



بين ما إذا كانت كل متباينة فيما يلي صحيحة أم خاطئة عند القيم المعطاه .

$$ن - ٦ > ٤ - ن ، ن = ٨$$



$$س + ٥ < ٣ ، س = ٨$$

.....
.....
.....

.....
.....
.....



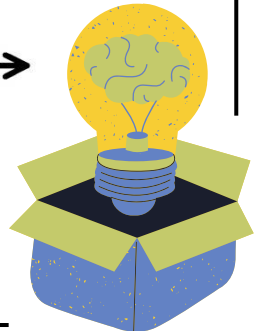
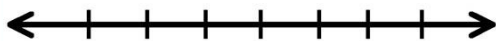
عند التمثيل تستخدم الدائرة المفتوحة في حالة الرمز $<$ ، $>$ وتستخدم الدائرة المغلقة في حالة \leq ، \geq



مثل بيانًا كل متباينة فيما يأتي على خط الأعداد .

$$ن \geq ١$$

$$س < ٣$$



حل المتباينات



عند ضرب أو قسمة طرفي المتباينة على عدد سالب ،
فإن إشارتها تتغير حتى تصبح صحيحة

حل كل متباينة فيما يلي وتحقق من صحة الحل ، ثم مثله بيانيًا على خط الأعداد ؟

ب $9 > 5 +$



س $7 \leq 4 -$

.....
.....
.....
.....
.....



.....
.....
.....
.....
.....



د $15 \geq 5 -$



ه $6 < 3$

.....
.....
.....
.....
.....



.....
.....
.....
.....
.....

