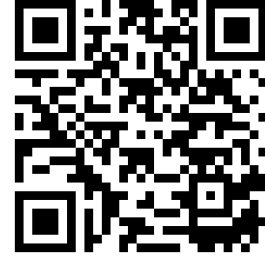


شكراً لتحميلك هذا الملف من موقع المناهج السعودية



تهيئة الفصل السادس المساحة والحجم

[موقع المناهج](#) ← [المناهج السعودية](#) ← [الصف الثاني المتوسط](#) ← [رياضيات](#) ← [الفصل الثالث](#) ← [الملف](#)

التواصل الاجتماعي بحسب الصف الثاني المتوسط

روابط مواد الصف الثاني المتوسط على تلغرام

[الرياضيات](#)

[اللغة الانجليزية](#)

[اللغة العربية](#)

[التربية الاسلامية](#)

المزيد من الملفات بحسب الصف الثاني المتوسط والمادة رياضيات في الفصل الثالث

نموذج إجابة اختبار نهائي الدور الأول	1
اختبار نهائي الدور الأول	2
أسئلة مراجعة الفصل الثامن المساحة والحجم مع نموذج الإجابة	3
إجابة اختبار نهائي الدور الأول	4
نموذج اختبار نهائي الدور الأول قابل للتعديل	5

التهيئة الفصل السادس

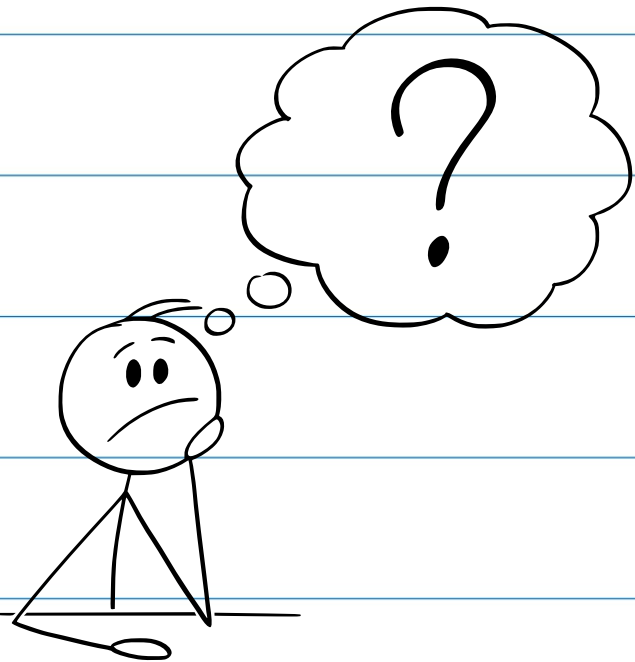


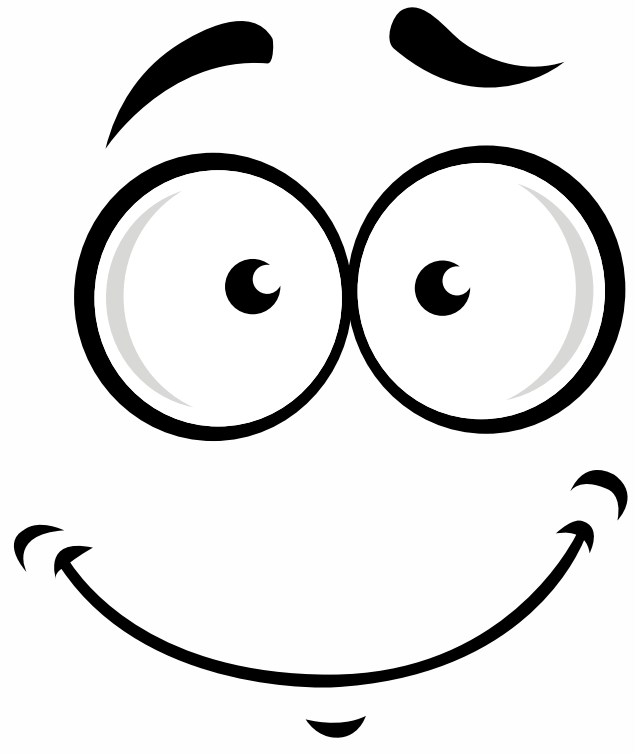


أوجد ناتج الضرب:

$$29 \times 4 \times \frac{1}{4}$$

$$12 \times 8 \times \frac{1}{4}$$





رياضة: يمارس سلمان رياضة الجري ستة أيام في

الأسبوع، حيث يجري ٤ كلم في اليوم الواحد. فإذا قرر

أن يجري $\frac{1}{3}$ هذه المسافة فقط كل يوم، فكم يجري في

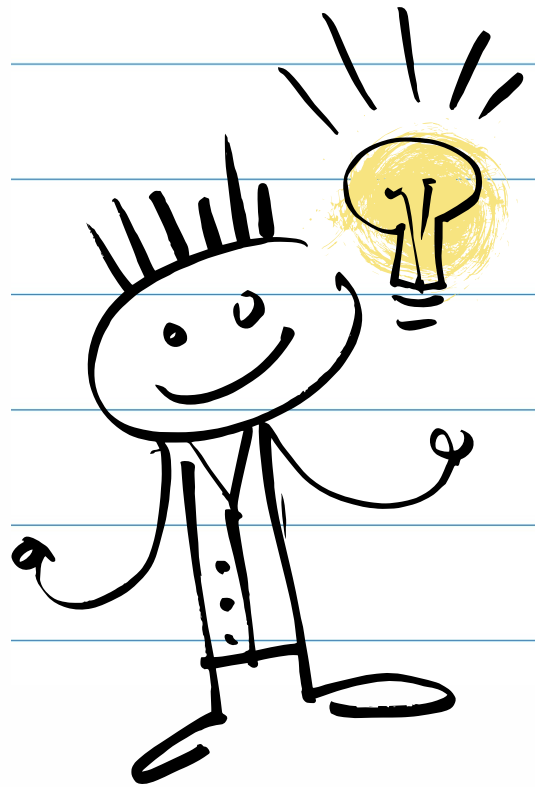
الأسبوع الواحد؟ (الدرس ١-٣)



أوجد قيمة $2أ + 2ب + 2ج$ إذا علمت أن:

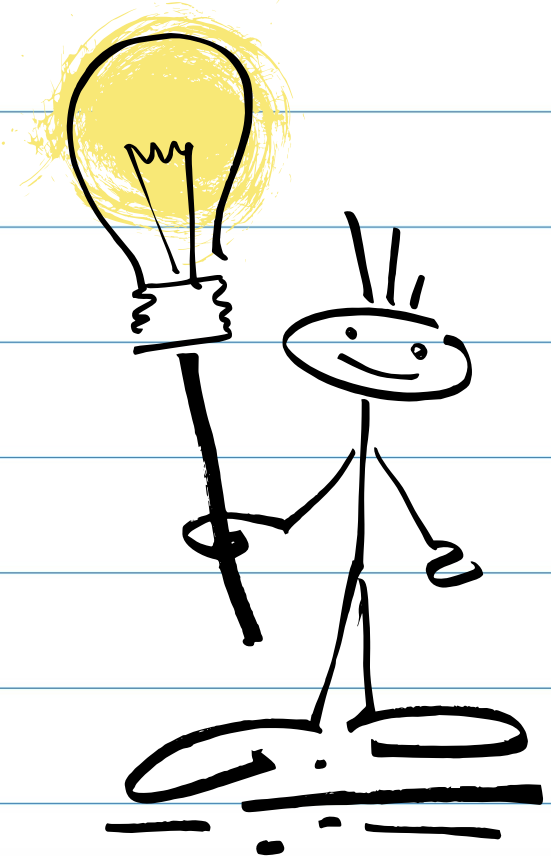
٥ $أ = 2، ب = 3، ج = 9$

٤ $أ = 5، ب = 4، ج = 8$




أوجد قيمة $2أ + 2ب + 2ج$ إذا علمت أن:


$$10, 8 = ج, 6, 4 = ب, 2, 6 = أ$$

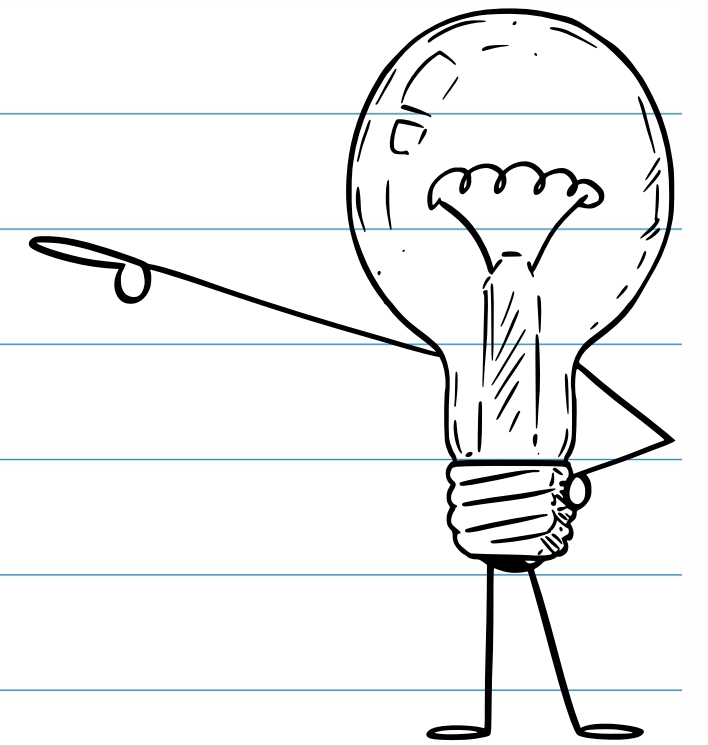
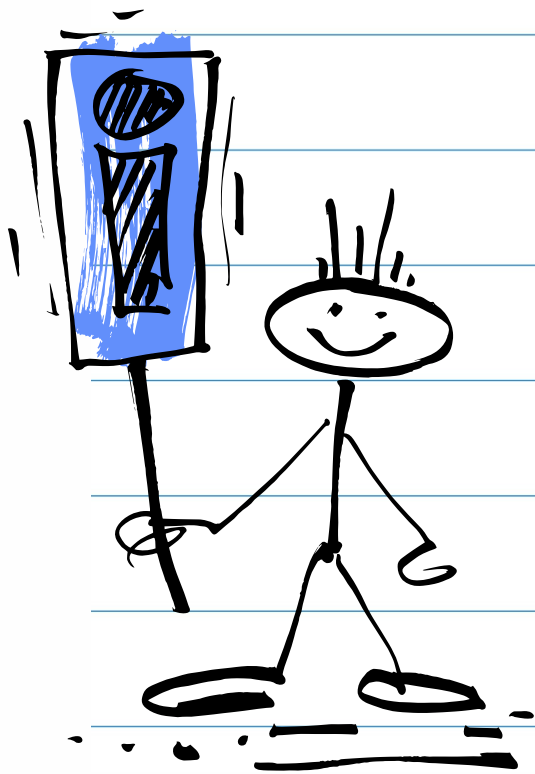


$$7, 1 = ج, 2, 9 = ب, 5, 4 = أ$$

أوجد قيمة كلٍّ من العبارات الجبرية الآتية مستعملًا
ط \approx ١٤، ٣، ومقربًا الجواب إلى أقرب جزء من

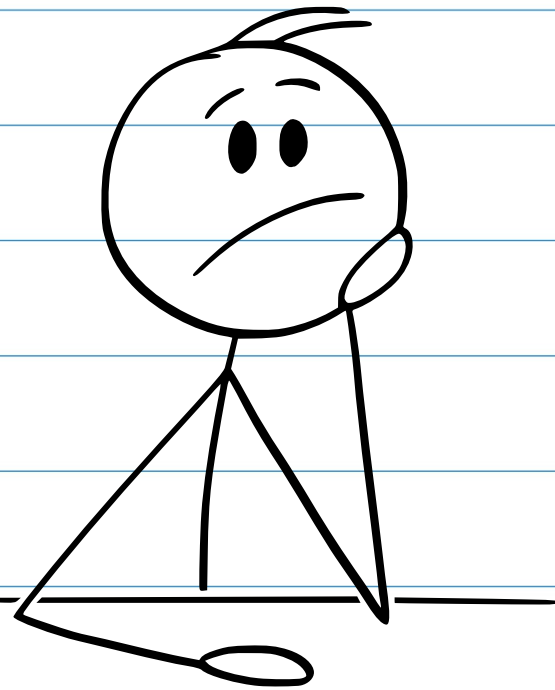
٣، ٢ × ط × ٢ 

١٥ × ط 

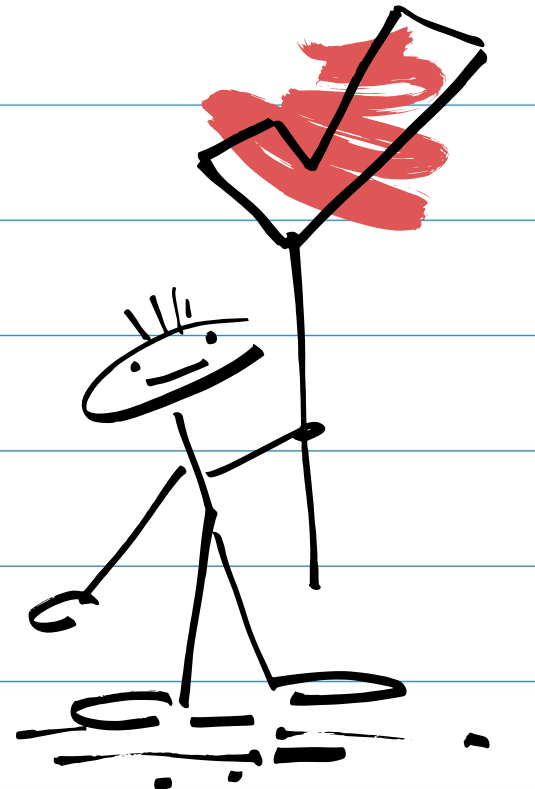


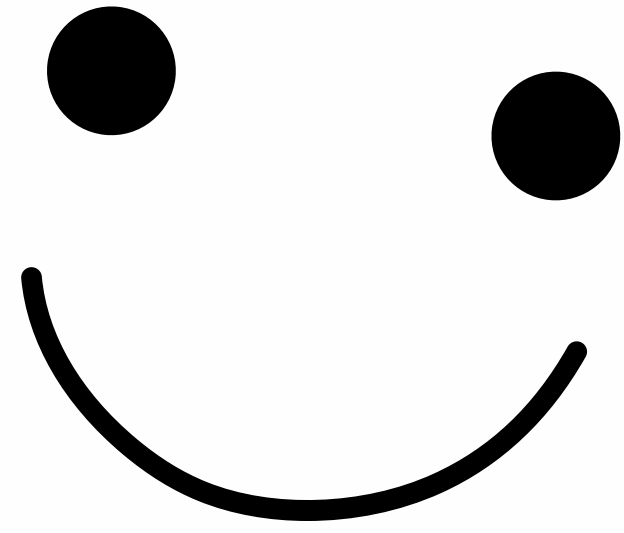
أوجد قيمة كلٍّ من العبارات الجبرية الآتية مستعملًا
ط ≈ 14 ، ٣، ومقربًا الجواب إلى أقرب جزء من

$$٢(٢ \div ١٩) \times ط$$



$$٧ \times ط$$





١٢ **فطائر:** تقدر المسافة الدائرية حول رغيف فطيرة قُطره

١٤ بوصة بالمقدار ط $\times 14$ ، أوجد هذه المسافة،

مقرباً الجواب إلى أقرب جزء من عشرة. (مهارة سابقة)

