

## شكراً لتحميلك هذا الملف من موقع المناهج السعودية



## خريطة مفاهيم درس مكونات الدم

[موقع المناهج](#) ← [المناهج السعودية](#) ← [الصف الثاني المتوسط](#) ← [علوم](#) ← [الفصل الثاني](#) ← [الملف](#)

## التواصل الاجتماعي بحسب الصف الثاني المتوسط



## روابط مواد الصف الثاني المتوسط على تلغرام

[الرياضيات](#)

[اللغة الانجليزية](#)

[اللغة العربية](#)

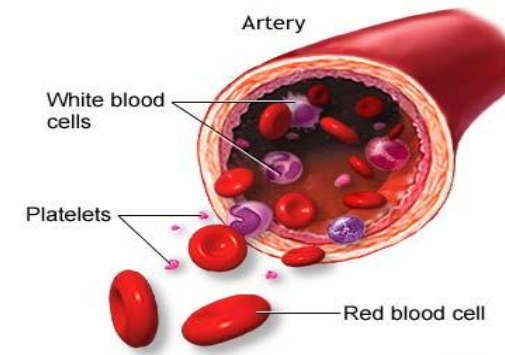
[التربية الاسلامية](#)

## المزيد من الملفات بحسب الصف الثاني المتوسط والمادة علوم في الفصل الثاني

<a href="#">اختبار نهائي الدور الأول قابل للتعديل</a>	1
<a href="#">بوربوينت درس الجهاز التناسلي الأنثوي</a>	2
<a href="#">ملخص درس الكتل والجبهات الهوائية</a>	3
<a href="#">ورقة عمل درس جهاز التنفس والإخراج</a>	4
<a href="#">اختبار الفترة الثانية</a>	5

## جهاز الدوران

يتكون من : دم ، قلب ، أوعية دموية



## مكونات الدم

## 1. الدم BLOOD

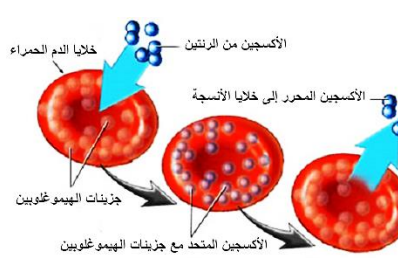
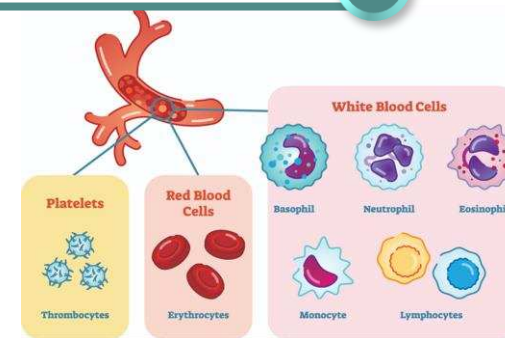
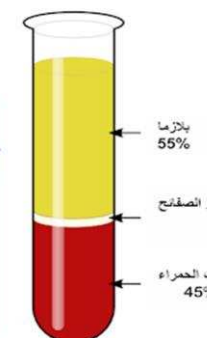
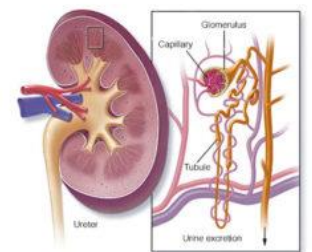
الدم سائل أحمر يشكل 8% من كتلة الجسم

## البلازما

سائل مائي شفاف يميل إلى الاصفرار يشكل 55% من حجم الدم .

## الوظيفة

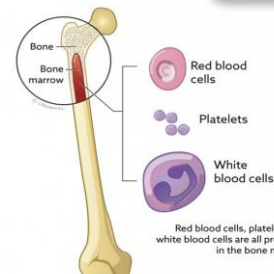
نقل المواد الغذائية إلى الخلايا والتخلص من فضلات الخلايا ( من طرق التخلص توصيلها إلى الكليتين )



## وظائف الدم

الصفائح الدموية	خلايا الدم البيضاء	خلايا (كريات) الدم الحمراء	الشكل
أجزاء غير منتظمة الشكل	لها أنواع وأشكال وأحجام مختلفة	قرصية الشكل (كروية)	لا تحتوي على نواة عندما تنضج
لا تحتوي	تحتوي على أنوية بأشكال مختلفة	لا تحتوي على نواة عندما تنضج	الهيموجلوبين
لا تحتوي	لا تحتوي	تحتوي على الهيموجلوبين (تبادل الغازات) ويعطي اللون الأحمر	مدة الحياة
5 - 9 أيام تقريباً	ما بين عدة أيام إلى عدة شهور	120 يوم تقريباً	مكان الانتاج
نخاع العظام	نخاع العظام	تنتج في مراكز العظام الطويلة بمعدل 2-3 ملايين خلية في الثانية (مساو لمعدل تحللها)	العدد/ملم <sup>3</sup>
400.000 صفيحة /ملم <sup>3</sup>	5000 - 10.000 خلية /ملم <sup>3</sup>	5 ملايين خلية /ملم <sup>3</sup>	الوظيفة
تخثر (تجلط) الدم (التئام الجروح وشفائها)	مهاجمة البكتيريا والفيروسات والأجسام الغريبة (المناعة)	تبادل الغازات (نقل O <sub>2</sub> من الرئتين إلى الخلايا ونقل CO <sub>2</sub> من الخلايا إلى الرئتين)	

إذا حدث خلل في أي وظيفة من وظائف الدم فإن ذلك يؤثر في سائر أنسجة الجسم وأعضائه



Red blood cells, platelets and white blood cells are all produced in the bone marrow.



مراجعات عين الدم

خلايا الدم



اكتشف 3D