

تم تحميل هذا الملف من موقع المناهج السعودية



ورقة عمل درس الجلد والعضلات

موقع المناهج ← المناهج السعودية ← الصف الثاني المتوسط ← علوم ← الفصل الثاني ← أوراق عمل ← الملف

تاريخ إضافة الملف على موقع المناهج: 2025-01-14 22:57:45

ملفات اكتب للمعلم اكتب للطالب | اختبارات الكترونية | اختبارات | حلول | عروض بوربوينت | أوراق عمل
منهج انجليزي | ملخصات وتقارير | مذكرات وبنوك | الامتحان النهائي للمدرس

المزيد من مادة
علوم:

التواصل الاجتماعي بحسب الصف الثاني المتوسط



صفحة المناهج
السعودية على
فيسبوك

الرياضيات

اللغة الانجليزية

اللغة العربية

التربية الاسلامية

المواد على تلغرام

المزيد من الملفات بحسب الصف الثاني المتوسط والمادة علوم في الفصل الثاني

عرض بوربوينت لشرح الجهاز الهيكلي والجهاز العصبي

1

شرح موضوع الجهاز الإخراجي

2

شرح الفصل السادس الجهاز الهضمي والمواد الغذائية

3

مذكرة التفوق الإثرائية مجابة

4

مذكرة التفوق الإثرائية

5

المادة	علوم	العام الدراسي	١٤٤٦هـ	الدرجة	
الصف	الثاني المتوسط	الكتاب	صفحة ٨٤-٩٢		

ورقة عمل درس الجلد والعضلات

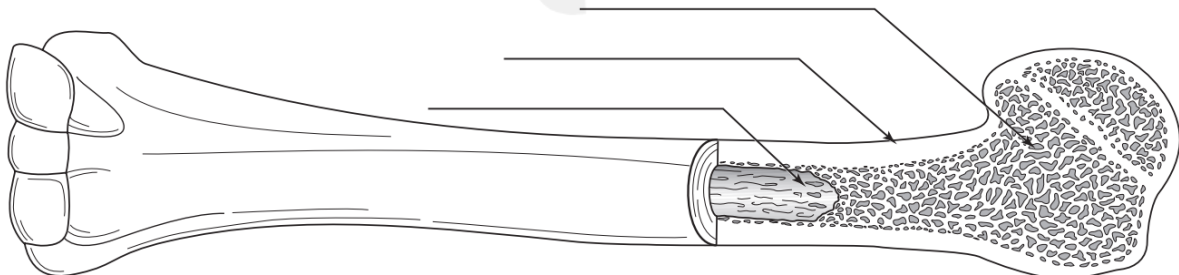
اسم الطالب	الصف الثاني	()
------------	-------	-------------	-----

السؤال الأول اختر المفردة المناسبة لكل وصف أدناه ، ثم اكتبها في الفراغ المخصص لذلك :

المفصل	الأدمة	الميلانين	الغضروف
البشرة	الرباط	الوتر	
السمحاق	العضلة الإرادية	العضلة اللا إرادية	

- أية عضلة تتحكم فيها إراديًا.
- نسيج يكون طبقة ملساء سميكة تغطي رؤوس العظام.
- مكان التقاء عظمين أو أكثر معًا.
- رباط سميك ومتين يربط العظام معًا.
- عضلة لا تستطيع التحكم فيها إراديًا.
- نسيج متين سميك يربط العضلات بالعظام.
- الطبقة الخارجية من الجلد.
- الطبقة الوسطى من الجلد تحت البشرة.
- مادة كيميائية تعطي الجلد لونا.
- غشاء صلب متين يغلف السطح الخارجي للعظم.

السؤال الثاني اكتب أسماء الأجزاء المشار إليها على الرسم أدناه :



السؤال الثالث : اختر الإجابة الصحيحة لما يأتي :

- 1 تعطي العظام الصلابة.

الدهون	البروتينات	الأملح المعدنية	الكربوهيدرات
--------	------------	-----------------	--------------
- 2 الطبقة الصلبة القوية من العظام تسمى

السمحاق	العظم الكثيف	الغضروف	نخاع العظم
---------	--------------	---------	------------
- 3 إحدى وظائف العظم الإسفنجي

إنتاج السمحاق	التقاء عظمين معًا	إنتاج كريات الدم الحمراء	تخزين الأملاح المعدنية
---------------	-------------------	--------------------------	------------------------
- 4 الطبقة الملساء المرنة التي تغطي أطراف العظم تسمى

العظم الإسفنجي	السمحاق	العظم الكثيف	الغضروف
----------------	---------	--------------	---------
- 5 المفاصل في عظام الجمجمة والحوض تصنف على أنها مفاصل

ثابتة	رزية	انزلاقية	كروية
-------	------	----------	-------
- 6 المفاصل هي المفاصل الأكثر استخدامًا في الجسم.

المحورية	الثابتة	الانزلاقية	الكروية
----------	---------	------------	---------
- 7 وجود هام في منطقة المفاصل؛ لأنه يمتص الصدمات.

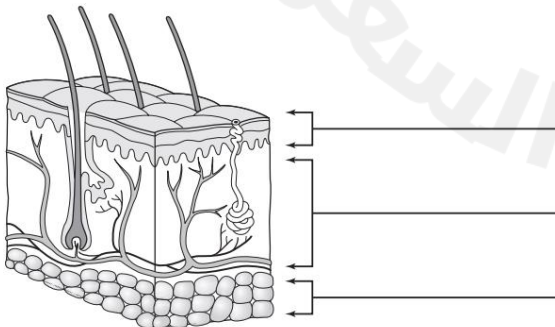
العظم الإسفنجي	الميلانين	نخاع العظم	الغضروف
----------------	-----------	------------	---------
- 8 الإصابة التي تجعل الأوعية الدموية تنفجر تحت الجلد تُسمى

الكدمة	القشرة	زراعة الجلد	التمزق
--------	--------	-------------	--------
- 9 معظم العضلات في الجسم هي عضلات

ملساء	هيكلية	لا إرادية	قلبية
-------	--------	-----------	-------

السؤال الرابع : أجب عن الأسئلة التالية :

عدد ثلاث وظائف رئيسة للجلد ، ثم اكتب البيانات في الشكل المجاور .



- ١-
- ٢-
- ٣-

أ

هناك ثلاثة أنواع من الأنسجة العضلية في جسم الإنسان ، عددها .

ب

- ١-
- ٢-
- ٣-