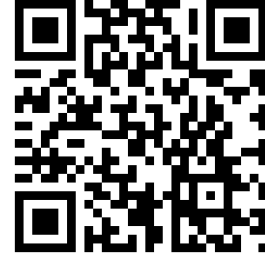


## شكراً لتحميلك هذا الملف من موقع المناهج السعودية



## مراجعة الفصل السابع المعادلات والمتباينات

[موقع المناهج](#) ⇨ [المناهج السعودية](#) ⇨ [الصف الثاني المتوسط](#) ⇨ [رياضيات](#) ⇨ [الفصل الثالث](#) ⇨ [الملف](#)

## التواصل الاجتماعي بحسب الصف الثاني المتوسط



## روابط مواد الصف الثاني المتوسط على تلغرام

[الرياضيات](#)

[اللغة الانجليزية](#)

[اللغة العربية](#)

[التربية الاسلامية](#)

## المزيد من الملفات بحسب الصف الثاني المتوسط والمادة رياضيات في الفصل الثالث

<a href="#">نموذج إجابة اختبار نهائي الدور الأول</a>	1
<a href="#">اختبار نهائي الدور الأول</a>	2
<a href="#">أسئلة مراجعة الفصل الثامن المساحة والحجم مع نموذج الإجابة</a>	3
<a href="#">إجابة اختبار نهائي الدور الأول</a>	4
<a href="#">نموذج اختبار نهائي الدور الأول قابل للتعديل</a>	5



## مراجعة الفصل السابع المعادلات والمتباينات

الصف الثاني المتوسط

أمل  
المزروعي

@amal\_almazroai

## تبسيط العبارات الجبرية



أعد كتابة كل عبارة مستعملًا خاصية التوزيع :

$$٣(س + ٥)$$

$$٢(م - ٤)$$



تم تحميل هذا الملف من

موقع المناهج السعودية

عَيِّن الحدود والحدود المتشابهة والمعاملات والثوابت لكلًا مما يلي :

$$٧س - ٥س + ٣س$$

$$٤م - ٢م + ٣م + ٥$$

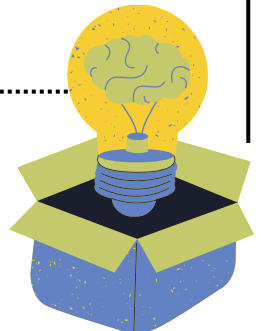


alMazroai.com/sa

بسط العبارات الآتية ؟

$$-٢م + ٥ + ٦م - ٣$$

$$٢ + ٥س - ٤$$



## حل معادلات ذات خطوتين



حل كل معادلة مما يلي وتحقق من صحة الحل ؟

$$٥س + ٢ - ٣س = ١٠$$



$$٦س - ٤ = ٦$$



$$٩ = ٧ + ٢٢$$

تم تحميل هذا الملف من  
موقع المناهج السعودية

alManahj.com/sa



## كتابة معادلات ذات خطوتين

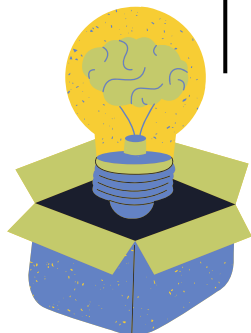


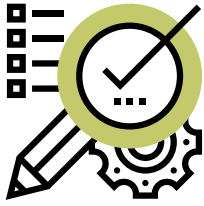
حوّل كل جملة فيما يأتي إلى معادلة، ثم حلها :

يقبل العدد -١٤ عن ثلاثة أمثال عدد بمقدار ثمانية .



يزيد العدد ٧ على مثلي عدد بمقدار خمسة .





حل معادلات تتضمن متغيرات في طرفيها



حل كل معادلة مما يلي وتحقق من صحة الحل ؟

$$٧ك + ٨ = ك - ٤$$



$$٢٥ - ٢ص = ٣$$

ص



$$٨ر = ٤ر - ١٦$$

تم تحميل هذا الملف من  
موقع المناهج السعودية

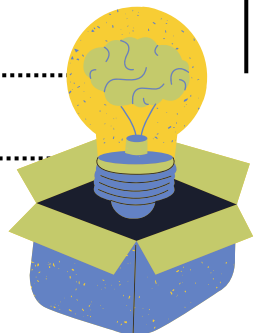
alManahj.com/sa

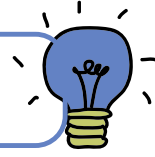


إستراتيجية حل المسألة



يفكر معتصم في عددين مجموعهما ٢٧ وحاصل ضربيهما يساوي ١٨٠، فما العددان ؟





اكتب متباينة لكل جملة مما يلي :

قيادة : يتعين ألا تقل سرعتك عن ٨٠ كيلو مترًا في الساعة على الطرق السريعة .



تسوق : يوصل الطلب مجاناً إذا زادت قيمته عن ١٠٠ ريال .

بين ما إذا كانت كل متباينة فيما يلي صحيحة أم خاطئة عند القيم المعطاه .

$$ن - ٦ > -٤ ، ن = ٨$$

$$س + ٥ < ٣ ، س = ٨$$



alManahj.com/sa

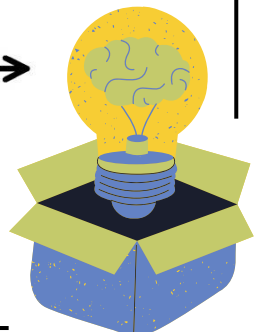
عند التمثيل تستخدم الدائرة المفتوحة في حالة الرمز  $<$  ,  $>$  وتستخدم الدائرة المغلقة في حالة  $\leq$  ,  $\geq$



مثل بيانياً كل متباينة فيما يأتي على خط الأعداد .

$$ن \geq ١$$

$$س < ٣$$



## حل المتباينات



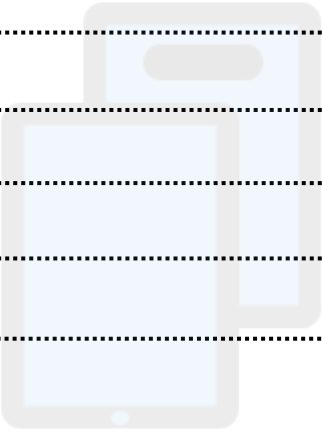
عند ضرب أو قسمة طرفي المتباينة على عدد سالب ،  
فإن إشارتها تتغير حتى تصبح صحيحة

حل كل متباينة فيما يلي وتحقق من صحة الحل ، ثم مثله بيانيًا على خط الأعداد ؟

ب  $9 > 5 +$

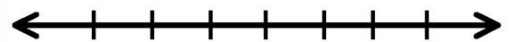
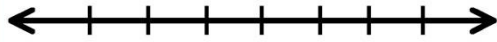


س  $7 \leq 4 -$



تم تحميل هذا الملف من  
موقع المناهج السعودية

alManahj.com/sa



د  $10 \geq 5 -$



س  $3 < 6$

