

تم تحميل هذا الملف من موقع المناهج السعودية



## مراجعة محلولة لمنهج الفصل الثاني

موقع المناهج ← المناهج السعودية ← الصف الثاني المتوسط ← علوم ← الفصل الثاني ← كتب للمعلم ← الملف

تاريخ إضافة الملف على موقع المناهج: 2025-01-27 13:15:06

ملفات اكتب للمعلم اكتب للطالب الاختبارات الكترونية الاختبارات ا حلول ا عروض بوربوينت ا أوراق عمل  
منهج انجليزي ا ملخصات و تقارير ا مذكرات و بنوك ا الامتحان النهائي للمدرس

المزيد من مادة  
علوم:

## التواصل الاجتماعي بحسب الصف الثاني المتوسط



صفحة المناهج  
السعودية على  
فيسبوك

الرياضيات

اللغة الانجليزية

اللغة العربية

التربية الاسلامية

المواد على تلغرام

## المزيد من الملفات بحسب الصف الثاني المتوسط والمادة علوم في الفصل الثاني

ملخص محلول للفصل السادس الإحصاء

1

عرض بوربوينت ثالث حول مراحل حياة الانسان

2

عرض بوربوينت ثاني حول مراحل حياة الانسان

3

عرض بوربوينت ثاني حول جهازا الغدد الصم والتكاثر

4

عرض بوربوينت حول درس جهازا الغدد الصم والتكاثر

5

مراجعة مادة العلوم - الفصل الدراسي الثاني (ثاني متوسط)



حدد الإجابة الصحيحة:-

|   |   |   |                           |   |                      |   |                  |   |                    |
|---|---|---|---------------------------|---|----------------------|---|------------------|---|--------------------|
| 1 | أين تنتج خلايا الدم الحمراء                                       | A | السمحاق                   | B | العظم الكثيف         | C | الغضروف          | D | <u>نخاع العظم</u>  |
| 2 | شبكة لزجة تعمل على تجلط الدم                                      | A | الهيموجلوبين              | B | <u>الفابرين</u>      | C | السمحاق          | D | لا شيء مما سبق     |
| 3 | تحمل الدم بعيدا عن القلب ومحملا بالاكسجين                         | A | الأوردة                   | B | <u>الشرايين</u>      | C | الصفائح الدموية  | D | جميع ما سبق        |
| 4 | أي الخلايا تهاجم مسببات المرض                                     | A | <u>خلايا الدم البيضاء</u> | B | خلايا الدم الحمراء   | C | الخلايا العصبية  | D | صفائح الدم         |
| 5 | مادة كيميائية في خلايا الدم الحمراء                               | A | <u>الهيموجلوبين</u>       | B | الفابرين             | C | الدم             | D | لا شيء مما سبق     |
| 1 | أين تنتج خلايا الدم الحمراء                                       | A | السمحاق                   | B | العظم الكثيف         | C | الغضروف          | D | <u>نخاع العظم</u>  |
| 2 | توجد المفاصل غير المتحركة في الإنسان في ....                      | A | المرفق                    | B | العنق                | C | <u>الجمجمة</u>   | D | لا شيء مما سبق     |
| 3 | أي الأجزاء التالية جزء من الأذن الوسطى                            | A | المطرقة                   | B | السندان              | C | الركاب           | D | <u>جميع ما سبق</u> |
| 4 | نسيج في مؤخرة العين يمتاز بحساسيته للطاقة الضوئية والصور هو ..... | A | القرنية                   | B | <u>الشبكية</u>       | C | العدسة           | D | الأذن              |
| 5 | المسافة القصيرة الفاصلة بين كل عصبون والذي يليه                   | A | السيال العصبي             | B | <u>الشق التشابكي</u> | C | الشجيرات العصبية | D | لا شيء مما سبق     |
| 6 | حزمة من الأنسجة الصلبة تربط بين عظمتين .....                      | A | الأوتار                   | B | <u>الأربطة</u>       | C | المفاصل          | D | لا شيء مما سبق     |

حدد الإجابة الصحيحة:-

|   |   |   |                   |   |              |   |                       |   |                |
|---|---|---|-------------------|---|--------------|---|-----------------------|---|----------------|
| 1 | اين تحدث عملية الاخصاب                  | A | <u>قناة البيض</u> | B | الرحم        | C | المبيض                | D | المهبل         |
| 2 | اين ينمو الجنين ويتطور                  | A | المهبل            | B | <u>الرحم</u> | C | المعدة                | D | قناة البيض     |
| 3 | ماذا يسمى اتحاد الحيوان المنوي والبويضة | A | <u>الاخصاب</u>    | B | الاباضة      | C | البلوغ                | D | دورة الحيض     |
| 4 | في أي شهر يتم معرفة جنس الجنين          | A | الاول             | B | الثاني       | C | الثالث                | D | <u>الرابع</u>  |
| 5 | الخلية التناسلية الذكرية                | A | الصفن             | B | البويضة      | C | <u>الحيوان المنوي</u> | D | لا شيء مما سبق |

س - يقوم الدم بأربع وظائف رئيسية هي :

- 1- نقل الاكسجين من الرئتين الى خلايا الجسم ونقل ثاني أكسيد الكربون من خلايا الجسم الى الرئتين
- 2- نقل الفضلات الناتجة من خلايا الجسم الى الكليتين
- 3- نقل المواد الغذائية ومواد أخرى الى خلايا الجسم
- 4- منع الإصابة الجرثومية و تساعد على التام الجروح

فصائل الدم هي :

1- **A**      2- **B**      3- **O**      4- **AB**

- يطلق على الشخص الذي فصيلة دمه **O** المانح العام - علل .

لانها تعطي جميع الفصائل

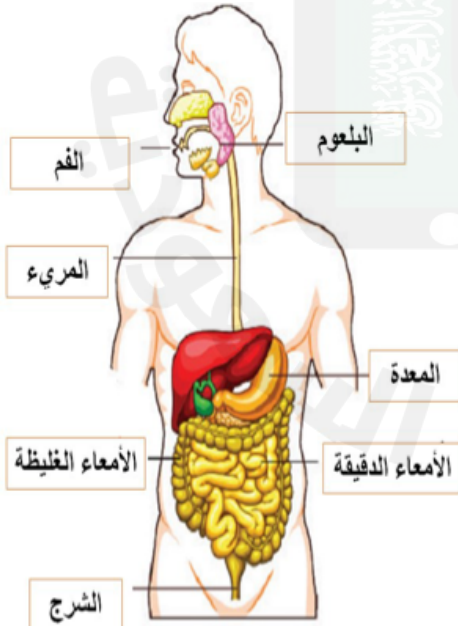
س - أختَر الإجابة الصحيحة:

- اكتشف ان المخلوقات الحية الدقيقة تسبب الامراض . ( **باستور** - فلمنج )
- عملية تسخين السائل الى درجة حرارة معينة للقضاء على البكتيريا. ( **الفلتر** - **البسترة** )
- تغزو الخلايا المضيفة وتتكاثر فيها وتخطمها ثم تخرج منها لتهاجم خلايا أخرى ( **الفيروسات** - **الفطريات** )
- يهاجم فيروس HIV جهاز المناعة ويتسبب في مرض ( **الايذز** - السل )

س - الأمراض المعدية

- تعريفها : هي أمراض تسببها **الفيروسات** وتنتقل من المخلوق المصاب أو من البيئة إلى مخلوق آخر .
- من أمثلة الأمراض المعدية : **الرشح و الانفلونزا و السل**
- / يتكون جهاز الدوران من ثلاث مكونات أذكرها ؟
- القلب - الدم - الاوعية الدموية**

| تعريف الهضم | هو تحليل جزيئات الطعام الكبيرة الى صغيرة لكي يسهل امتصاصها ونقلها للدم                  |
|-------------|---|
| مراحل الهضم | ١- <b>البلع</b><br>٢- <b>الامتصاص</b><br>٣- <b>الهضم</b><br>٤- <b>التخلص من الفضلات</b> |



\* مكونات الجهاز الهضمي

س - يحتوي الطعام على ستة مجموعات غذائية هي :

١- البروتينات ٢- الكربوهيدرات

٣- الدهون ٤- الفيتامينات

٥ - الماء ٦- الاملاح المعدنية

### وظائف الجهاز التنفسي :-

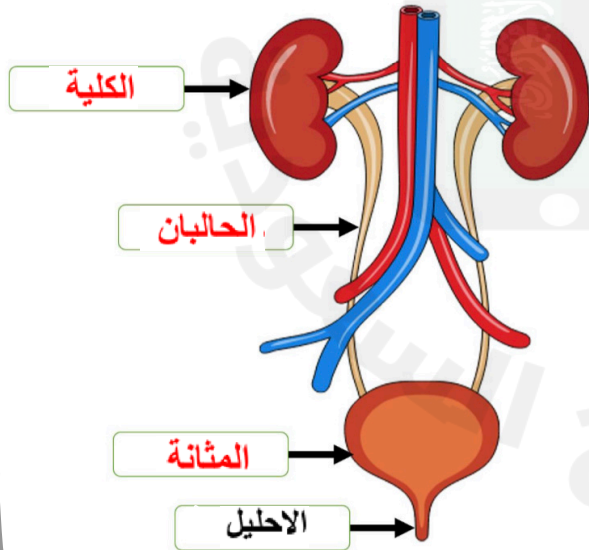
١- امداد الجسم بالاكسجين

٢- تخلص الجسم من ثاني أكسيد الكربون

### وظيفة الجهاز الاخراجي :-

تخلص الجسم من الفضلات الضارة

### تركيب الجهاز البولي :-



١ - الكلية

٢ - الحالبان

٣ - المثانة

٤ - الاحليل

س - ماهو الميلانين هي صبغة كيميائية تحمي الجلد وتكسبه لونه

س - للجلد عدة وظائف منها :

- ١- الحماية
- ٢- الاستجابة
- ٣- تصنيع فيتامين د
- ٤- تخلص الجسم من الفضلات
- ٥- تنظيم حرارة الجسم

أنواع العضلات في جسم الإنسان

| نوع العضلات        | تعريفها             | امثلة                     |
|--------------------|---------------------|---------------------------|
| العضلات الارادية   | عضلات تتحرك بإرادتك | اليد - الرجل              |
| العضلات اللاارادية | عضلات تتحرك تلقائيا | القلب - الأمعاء - الاوعية |

س / اذكر وظائف الجهاز الهيكلي :

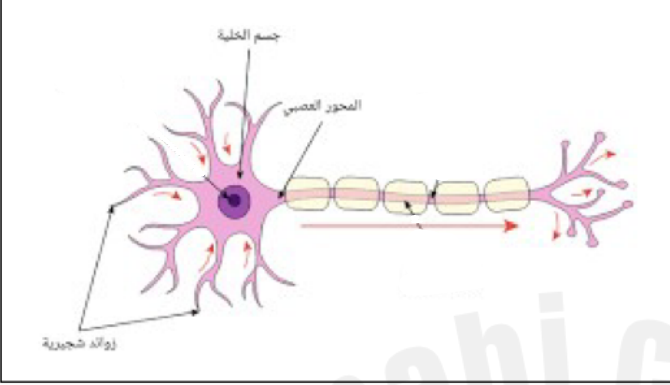
- ١- يعطي الجسم الشكل والدعامة
- ٢- حماية الأعضاء الداخلية
- ٣- تتصل بالعضلات وتساعد على الحركة
- ٤- تتكون في خلايا الدم
- ٥- تخزن فيه مركبات الكالسيوم والفسفور والتي تكسب العظام الصلابة

س / **المفصل** : ملتقى عظمتين أو أكثر في الهيكل العظمي

س / ترتبط العظام مع بعضها في المفصل بواسطة : **الاربطة**

س / **العصبون ( الخلية العصبية )** : هي وحدات وظيفية أساسية يتكون منها الجهاز العصبي

س / يتكون العصبون ( الخلية العصبية ) من الأجزاء الآتية : ( راجع الشكل ١٥ ص ٩٩ )

| رسم الخلية  | الأجزاء             |
|---|---------------------|
|  | ١- جسم الخلية       |
|   | ٢- الشجيرات العصبية |
|   | ٣- المحور الاسطواني |

س / يتكون الجهاز العصبي من قسمين :

١- الجهاز العصبي **المركزي** يتركب من **أ- الدماغ** **ب- الحبل الشوكي**

٢- الجهاز العصبي **الطرفي** يشمل جميع الاعصاب الموجودة خارج الجهاز العصبي المركزي  
يتكون من الاعصاب الدماغية والاعصاب الشوكية

س / ضع المصطلح العلمي المناسب امام كل جملة ؟

|    |   |                       |
|----|---|-----------------------|
| ١١ | صبغة كيميائية تحمي الجلد وتكسبه لون     | <b>الميلانين</b>      |
| ١٢ | طبقة ناعمة لزجة سميكة تغلف اطراف العظم  | <b>الغضروف</b>        |
| ١٣ | غشاء صلب يغلف سطح العظم                 | <b>السمحاق</b>        |
| ١٤ | الوحدة الوظيفية الأساسية في جسم الانسان | <b>الخلية العصبية</b> |

س / **المهرمونات** هي رسائل كيميائية تنتج من الغدد الصماء الى الدم مباشرة وتؤثر في خلايا الدم

س / يتكون الجهاز التناسلي الذكري من :

أ - أعضاء خارجية وهي : **القضيب و الصفن** ( يحتوي على خصيتين )

ب - أعضاء داخلية وهي : **القناة المنوية و الحويصلات المنوية** و غدة البروستات

س / ضع الغدة المناسبة أمام عملها :

| الغدة                | عملها  |
|----------------------|--|
| <u>السنوبرية</u>     | تنظيم عملية النوم  |
| <u>النخامية</u>      | تنظيم نشاط الغدد الصماء الأخرى                                       |
| <u>الزعترية</u>      | تحفز تصنيع خلايا تقاوم الالتهاب                                      |
| <u>الخصيتان</u>      | مسؤولة عن الصفات الجنسية الذكرية ولها دور في إنتاج الحيوانات المنوية |
| <u>الدرقية</u>       | تتحكم في ايونات الكالسيوم وتعزز نمو الجهاز العصبي                    |
| <u>جارات الدرقية</u> | تنظم مستوى الكالسيوم   |
| <u>الكظرية</u>       | لها دور في تكيف الجسم مع الحالات الطارئة                             |
| <u>البنكرياس</u>     | تسمى غدد لانجر هانز ولها دور أ                                       |
| <u>المبايض</u>       | مسؤولة عن الصفات الجنسية الانثوية                                    |

س / **الاخصاب** عملية اتحاد الحيوان المنوي مع البويضة ويحدث في **قناة البيض**

س / **الزيجوت** ( البويضة المخصبة ) هي خلية ناتجة عن اتحاد الحيوان المنوي مع البويضة



س / ضع المصطلح العلمي المناسب امام كل جملة ؟

|   |  |               |
|---|--|---------------|
| 1 | عملية مستمرة تحافظ على بقاء الحياة على الارض | التكاثر       |
| 2 | تصب افرازتها في الدم مباشرة                  | الغدد الصماء  |
| 3 | الفترة الواقعة بين اخصاب البويضة حتى الولادة | الحمل         |
| 4 | خليط من الحيوانات المنوية والسائل            | السائل المنوي |

الحيوان المنوي : يتكون من رأس و ذيل ويحتوي الرأس على المادة الوراثية في النواة

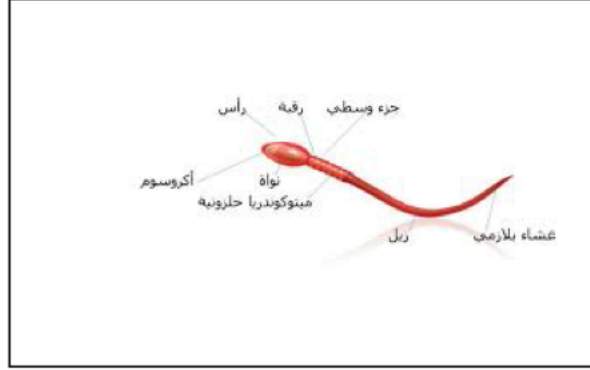
س / ضع المصطلح أمام التعريف المناسب :

| سن اليأس - الرحم - المهبل - الاباضة - الحيض - البويضة - الدورة الشهرية |  |
|--|--|
| المصطلح  | التعريف  |
| البويضة  | الخلية التناسلية الانثوية  |
| الاباضة  | دورة شهرية تنضج خلالها البويضة ، لتخرج من المبيض إلى قناة البيض          |
| الرحم  | كيس عضلي كمتري الشكل في الانثى   |
| الدورة الشهرية   | التغيرات الشهرية التي تحدث في الجهاز التناسلي الانثوي ، ومدتها ٢٨ يوم    |
| المهبل   | قناة الولادة ( التي يخرج منها المولود )                                  |
| سن اليأس   | مرحلة توقف الاباضة والدورة الشهرية عند المرأة                            |
| الحيض  | تدفق الدم مرة كل شهر ، ويحتوي على خلايا ناتجة عن زيادة سماكة بطانة الرحم |

س . / اذكر اربع من الغدد الصماء؟

- ٢- النخامية      ٢- الكظرية      ٣- الصنوبرية      ٤- البنكرياس

انظر الشكل التوضيحي للحيوان المنوي في الرسمه التالية :



والله ولي التوفيق ... دعائكم بظهر الفيب



2025

2024

موقع المناهج السعودية