

شكراً لتحميلك هذا الملف من موقع المناهج السعودية



خريطة مفاهيم درس فصائل الدم

[موقع المناهج](#) ← [المناهج السعودية](#) ← [الصف الثاني المتوسط](#) ← [علوم](#) ← [الفصل الثاني](#) ← [الملف](#)

التواصل الاجتماعي بحسب الصف الثاني المتوسط



روابط مواد الصف الثاني المتوسط على تلغرام

[الرياضيات](#)

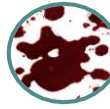
[اللغة الانجليزية](#)

[اللغة العربية](#)

[التربية الاسلامية](#)

المزيد من الملفات بحسب الصف الثاني المتوسط والمادة علوم في الفصل الثاني

اختبار نهائي الدور الأول قابل للتعديل	1
بوربوينت درس الجهاز التناسلي الأنثوي	2
ملخص درس الكتل والجهات الهوائية	3
ورقة عمل درس جهاز التنفس والإخراج	4
اختبار الفترة الثانية	5



عند حدوث فقد كميات كبيرة من الدم فقد يحتاج المصاب إلى نقل دم من نفس الفصيلة.

إذا لم تكن الفصيلة المنقولة متوافقة مع فصيلة الشخص المصاب فإن كريات الدم الحمراء تتجمع وتسبب خثرة في الأوعية الدموية ومن ثم الوفاة.

يوجد 4 فصائل للدم A, B, O, AB وفقا لنظام ABO. ووفقا لنظام عامل ريزيس RH قد تكون هذه الفصائل + أو - لعامل ريزيس

يرث الشخص إحدى فصائل الدم من والديه

نظام A,B,O

الأجسام المضادة

بروتينات تحلل الأجسام الغريبة عن الجسم، وتوجد في بلازم الدم. جميع الفصائل تحتوي على أجسام مضادة ماعدا فصيلة الدم AB

مولدات الضد

مواد كيميائية توجد على سطح خلايا الدم الحمراء توجد في (A , AB , B) وهي بمثابة بطاقة تعريف للفصيلة التي تنتهي لها. ولا توجد في فصيلة الدم O

	A	B	AB	O
Red Blood Cell Type				
Antigens in Red blood Cell على خلايا الدم الحمراء	A antigen	B antigen	A and B antigens	None
مولدات ضد (بطاقة تعريف)				فصيلة الدم O لا تحتوي على مولدات ضد (ضد أي فصيلة أخرى) وبالتالي تعتبر معطي عام
أجسام مضادة				
Antibodies in Plasma في البلازما	Anti-B	Anti-A	None	Anti-A and Anti-B
			فصيلة الدم AB لا تحتوي على أجسام مضادة وبالتالي تأخذ من جميع الفصائل (مستقبل عام)	

Antigen = أنتجين = مولد ضد = مستضد = (يعتبر جسم غريب للفصيلة التي لا ينتمي إليها وبطاقة تعريف للفصيلة التي ينتمي إليها)

نظام العامل الريزي RH

علامة وراثية كيميائية أخرى موجودة في الدم.

الشخص الذي تحمل خلايا دمه الحمراء هذا العامل يكون موجب العامل الريزي (تكون فصيلة دمه موجبه)

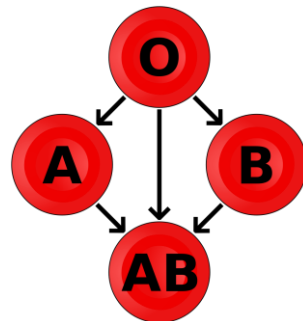
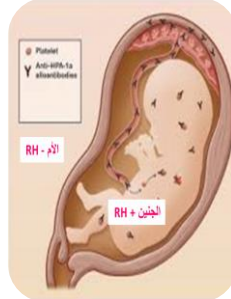


الشخص الذي لا تحمل خلايا دمه هذا العامل يكون سالب العامل الريزي (تكون فصيلة دمه سالبه)



لا يمكن نقل الدم من أشخاص فصيلة دمهم موجب إلى أشخاص فصيلة دمهم سالب (بينما يمكن العكس).

عندما يكون لدى الأم فصيلة دم سالبة وتحمل جنين فصيلة دمه موجبه، فإن جسمها يولد أجسام مضادة ضد دم الجنين تحلل دمه وقد يؤدي إلى وفاته (ولهذا يجب تحليل فصيلة الدم قبل عمليات النقل أو الحمل)



الجدول ١، احتمالية نقل الدم		
يعطي	يأخذ من	فصيلة الدم
A, AB	O, A	A
B, AB	B, O	B
AB	الكل	AB
الكل	O	O