

شكراً لتحميلك هذا الملف من موقع المناهج السعودية



المهمة الأدائية للفصل السابع المعادلات والمتباينات

موقع المناهج ← المناهج السعودية ← الصف الثاني المتوسط ← رياضيات ← الفصل الثالث ← الملف

التواصل الاجتماعي بحسب الصف الثاني المتوسط



روابط مواد الصف الثاني المتوسط على تلغرام

[الرياضيات](#)

[اللغة الانجليزية](#)

[اللغة العربية](#)

[التربية الاسلامية](#)

المزيد من الملفات بحسب الصف الثاني المتوسط والمادة رياضيات في الفصل الثالث

نموذج إجابة اختبار نهائي الدور الأول	1
اختبار نهائي الدور الأول	2
أسئلة مراجعة الفصل الثامن المساحة والحجم مع نموذج الإجابة	3
إجابة اختبار نهائي الدور الأول	4
نموذج اختبار نهائي الدور الأول قابل للتعديل	5



تم تحميل هذا الملف من
موقع المناهج السعودية

مراجعة الفصل السابع المعادلات والمتباينات



الصف الثاني المتوسط

أمل
المزروعي

@amal_almazroai



تبسيط العبارات الجبرية



أعد كتابة كل عبارة مستعملًا خاصية التوزيع:

$$2-(m-4)$$

$$3(s+5)$$



تم تحميل هذا الملف من

موقع المناهج السعودية

عين الحدود والحدود المتشابهة والمعاملات والثوابت لكلًا مما يلي:

$$5+m^2+2-m^4$$

$$7s-5+s-3s$$

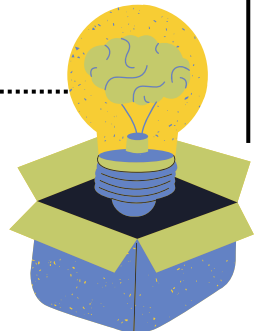


alManhaj.com/sa

بسط العبارات الآتية؟

$$4-5s+2$$

$$2-m^2+5+m^2-3$$



حل معادلات ذات خطوتين



حل كل معادلة مما يلي وتحقق من صحة الحل ؟

$$٥س + ٢ = ٣س + ١٠$$



$$٦ = ٤ - ٢س$$



$$٩ = ٧ + ٢٢$$

تم تحميل هذا الملف من
موقع المناهج السعودية
alManahj.com/sa



كتابة معادلات ذات خطوتين



حوّل كل جملة فيما يأتي إلى معادلة، ثم حلها:

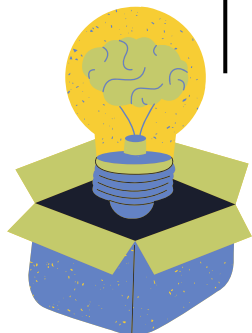
يقبل العدد -١٤ عن ثلاثة أمثال عدد بمقدار ثمانية .

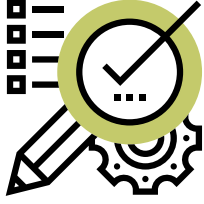


يزيد العدد ٧ على مثلي عدد بمقدار خمسة .

.....
.....
.....
.....

.....
.....
.....
.....





حل معادلات تتضمن متغيرات في طرفيها



حل كل معادلة مما يلي وتحقق من صحة الحل ؟

$$7k + 8 = k - 6$$



$$25 - 2 = 3$$

ص



$$8r = 4r - 16$$

تم تحميل هذا الملف من
موقع المناهج السعودية

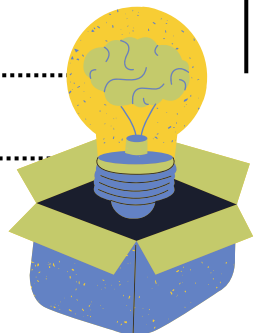
alManahj.com/sa



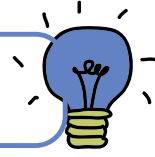
إستراتيجية حل المسألة



يفكر معتصم في عددين مجموعهما ٢٧ وحاصل ضربيهما يساوي ١٨٠، فما العددان ؟



المتباينات



اكتب متباينة لكل جملة مما يلي :

قيادة: يتعين ألا تقل سرعتك عن ٨٠ كيلومترًا في الساعة على الطرق السريعة .

.....

تسوق: يوصل الطلب مجاناً إذا زادت قيمته عن ١٠٠ ريال .

.....



بين ما إذا كانت كل متباينة فيما يلي صحيحة أم خاطئة عند القيم المعطاه .

$$ن - ٦ > ٤ - ن ، ن = ٨$$



$$س + ٥ < ٣ ، س = ٨$$

.....
.....
.....

.....
.....
.....



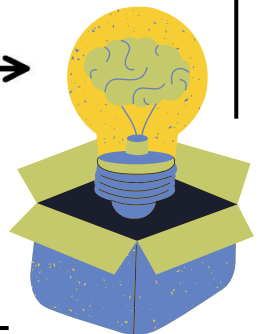
عند التمثيل تستخدم الدائرة المفتوحة في حالة الرمز $<$ ، $>$ وتستخدم الدائرة المغلقة في حالة \leq ، \geq



مثل بيانًا كل متباينة فيما يأتي على خط الأعداد .

$$ن \geq ١$$

$$س < ٣$$



حل المتباينات



عند ضرب أو قسمة طرفي المتباينة على عدد سالب ،
فإن إشارتها تتغير حتى تصبح صحيحة

حل كل متباينة فيما يلي وتحقق من صحة الحل ، ثم مثله بيانيًا على خط الأعداد ؟

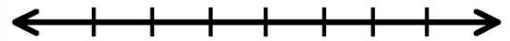
ب $9 > 5 +$



س $7 \leq 4 -$

تم تحميل هذا الملف من
موقع المناهج السعودية

alManahj.com/sa



د $15 \geq 5 -$



ه $3 < 6 -$

