

تم تحميل هذا الملف من موقع المناهج السعودية



## مراجعة محلولة هامة للفهم والاستيعاب

موقع المناهج ← المناهج السعودية ← الصف الثاني المتوسط ← علوم ← الفصل الثاني ← ملفات متنوعة ← الملف

تاريخ إضافة الملف على موقع المناهج: 17:17:54 2025-02-16

ملفات اكتب للمعلم اكتب للطالب | اختبارات الكترونية | اختبارات | حلول | عروض بوربوينت | أوراق عمل  
منهج انجليزي | ملخصات وتقارير | مذكرات وبنوك | الامتحان النهائي للمدرس

المزيد من مادة  
علوم:

## التواصل الاجتماعي بحسب الصف الثاني المتوسط



صفحة المناهج  
السعودية على  
فيسبوك

الرياضيات

اللغة الانجليزية

اللغة العربية

التربية الاسلامية

المواد على تلغرام

## المزيد من الملفات بحسب الصف الثاني المتوسط والمادة علوم في الفصل الثاني

تقويم ختامي لكامل المنهج

1

حل الفصل السادس الهضم والتنفس والإخراج

2

حل الفصل الخامس جهاز الدوران والمناعة

3

نماذج اختبار نهائي الدور الأول مع نماذج الإجابة 1446هـ

4

نموذج الإجابة على أسئلة مراجعة الوحدة الرابعة ماوراء الأرض

5

مراجعة مهمة تساعد على الفهم والاستيعاب ولكنها لاتغني عن الكتاب المدرسي-العلوم- الثاني متوسط

(اختاري الإجابة الصحيحة)

|    |  |                                      |                               |  |                       |
|----|--|--------------------------------------|-------------------------------|--|-----------------------|
| ١  | مالذي يتكون في الدم لمحاربة مولدات الضد ؟  | أ-مسببات المرض                       | ب-الأجسام المضادة             | ج-الهرمونات                            | د-الأنسولين           |
| ٢  | أي ممايلي ليس صحيحاً فيما يتعلق بالحساسية ؟  | أ-الغبار مثير للحساسية عند بعض الناس | ب-ينتج الجسم مضادات للهستامين | ج-ادماع العيون من تفاعلاتها            | د-جميع ماسبق          |
| ٣  | أي الأمراض التالية غير معد   | أ-الأنفلونزا                         | ب-السكري                      | ج-المالاريا                            | د-الزهري              |
| ٤  | أي ممايلي يعد طريقه للحصول على المناعة الطبيعية ؟  | أ-التطعيم                            | ب-المصل                       | ج-المضاد الحيوي                        | د-جميع ماسبق          |
| ٥  | جزئيات معقده لاتنتمي للجسم ؟   | أ-الأجسام المضادة                    | ب-الهرمونات                   | ج-مولد الضد                            | د-جميع ماسبق          |
| ٦  | حددي أي مرض ممايلي سببه بكتيري ؟   | أ-السرطان                            | ب-السكري                      | ج-الحساسية                             | د-السيلان             |
| ٧  | أي ممايلي ليس صحيحاً فيما يتعلق بنقص المناعة HIV ؟                                       | أ-هو بكتيريا تعيش في الدم            | ب-يهدم جهاز المناعة           | ج-يمكن أن ينتقل عن طريق الإتصال الجنسي | د- جميع ماسبق         |
| ٨  | مرض يصيب خلايا الدم الحمراء وتصبح غير قادره على نقل الأوكسجين ؟                          | أ-اللوكيميا                          | ب-ضغط الدم                    | ج-الأنيميا                             | د-الإيدز              |
| ٩  | أجزاء خلوية غير منتظمة الشكل تساعد على تجلط الدم؟  | أ-الصفائح الدموية                    | ب-البلازما                    | ج-خلايا الدم البيضاء                   | د- خلايا الدم الحمراء |
| ١٠ | أي الأعضاء التالية عضو ملحق بالقناة الهضمية ؟  | أ-الضم                               | ب-الكبد                       | ج-المعدة                               | د-الأمعاء             |
| ١١ | أين يكون ضغط الدم أكبر ما يمكن ؟   | أ-الشعيرات الدموية                   | ب-الأوردة                     | ج-الشرايين                             | د-الأوعية اللمفية     |
| ١٢ | إذا تم نقل دم إلى شخص فصيلة دمه B من شخص فصيلة دمه A ماذا يحدث ؟                         | أ-يستقبل                             | ب-يحدث جلطه ويموت             | ج-لايحدث شيء                           | د-جميع ماسبق          |
| ١٣ | أصيب شخص في حادث واحتاج إلى نقل دم مانوع الفصيلة التي تنقل له علماً بأن فصيلة دمه هي A ؟ | (A-O)                                | (AB-O)                        | (A-AB-O)                               | (B)                   |
| ١٤ | أي الأمراض التالية يسببه التدخين ؟   | أ-السكري                             | ب-التهاب المثانة              | ج-سرطان الرئة                          | د-القولون             |
| ١٥ | أنبوب يمر من خلاله الطعام والهواء والسوائل ؟   | أ-القصبة الهوائية                    | ب-الحويصلات الهوائية          | ج-البلعوم                              | د- جميع ماسبق         |
| ١٦ | مجموعة أكياس ذات جدران رقيقة تشبه عناقيد العنب ؟   | أ-الخملات                            | ب-الحويصلات الهوائية          | ج-القصبة الهوائية                      | د-الحالب              |

|    |  |                           |                       |                        |                  |
|----|--|---------------------------|-----------------------|------------------------|------------------|
| ١٧ | أي مما يلي ينقبض عند الشهيق ويتحرك إلى اسفل ؟                      | أ- الحجاب الحاجز          | ب- القصبة الهوائية    | ج- الشعبتان الهوائيتان | د- الحويصلات     |
| ١٨ | أي المواد التالية لا يتم إعادة امتصاصها بعد مرورها بالكلية ؟       | أ- الأملاح                | ب- السكر              | ج- الفضلات             | د- الماء         |
| ١٩ | يبطن التجويف الأنفي غدد مخاطية تفرز المخاط وظيفته ؟                | أ- التقاط الشوائب         | ب- التنفس             | ج- مرور الهواء         | د- البلع         |
| ٢٠ | الجزء المسئول عن ترشيح البول في الكلية ؟                           | أ- الحالب                 | ب- النيفرون           | ج- المثانة             | د- الأليل        |
| ٢١ | يحمل الدم النواتج المطروحة من نشاط الخلية إلى .....                | أ- المعدة                 | ب- الأمعاء            | ج- الكليتين            | د- القلب         |
| ٢٢ | الأوعية الدموية التي تحمل الدم بعيداً عن القلب هي ؟                | أ- الشرايين               | ب- الأوردة            | ج- الشعيرات الدموية    | د- جميع ماسبق    |
| ٢٣ | الدورة ..... هي جريان الدم من القلب إلى الرئتين والعكس             | أ- القلبية                | ب- الرئوية            | ج- الجسمية             | د- جميع ماسبق    |
| ٢٤ | عندما يتحرك الدم من الأذين إلى البطين يجب أن يمر عبر               | أ- صمام احادي الاتجاه     | ب- صمام هالالي        | ج- عقدة لمفاوية        | د- شعيرات دموية  |
| ٢٥ | أين يدخل الدم الغني بأكسجين أولاً ؟                                | أ- الأذين الأيمن          | ب- الأذين الأيسر      | ج- البطين الأيمن       | د- البطين الأيسر |
| ٢٦ | من أهم مكونات الدم ؟   | أ- خلايا الدم الحمراء     | ب- الأمعاء الدقيقة    | ج- المعدة              | د- العضروف       |
| ٢٧ | الشخص الذي يحمل فصيلة دم موجبة فهذا يعني أنه ؟                     | أ- ليس لديه العامل الريزي | ب- لديه العامل الريزي | ج- يستقبل أي فصيلة دم  | د- جميع ماسبق    |
| ٢٨ | الوحدات البنائية للبروتينات هي ؟                                   | أ- الأحماض الأمينية       | ب- الأملاح            | ج- الكالسيوم           | د- الفيتامينات   |
| ٣٠ | يوجد الكالسيوم في ؟  | أ- السمك                  | ب- الفول              | ج- منتجات الحليب       | د- الفستق        |
| ٣١ | الوجبات التي تحتوي على كمية كبيرة من الكوليسترول تسبب أمراضاً في ؟ | أ- القلب                  | ب- الدماغ             | ج- الكلى               | د- العظام        |
| ٣٢ | السائل كثيف القوام الناتج عن هضم الطعام في المعدة                  | أ- الخملات ب              | ب- الكيموس            | ج- الحركة الدودية      | د- جميع ماسبق    |
| ٣٣ | أي المواد الغذائية التالية تصنعها البكتيريا في الأمعاء الغليظة ؟   | أ- الفيتامينات            | ب- الدهون             | ج- الأملاح             | د- البروتينات    |
| ٣٤ | توجد المفاصل غير المتحركة في الإنسان في ؟                          | أ- المرفق ب               | ب- الرسغ              | ج- الجمجمة             | د- العنق         |

|    |   |                                 |                               |                          |                                   |
|----|---|---------------------------------|-------------------------------|--------------------------|-----------------------------------|
| ٣٥ | ينتقل السائل العصبي عبر الشق التشابكي ؟   | أ-اعتمادا على الخاصية الأسموزية | ب-عبر الخلايا العصبية الموصلة | ج-عبر جسم الخلية العصبية | د- بواسطة افراز المواد الكيميائية |
| ٣٦ | يتحرك مفصل المرفق للإمام والخلف فهو مفصل من النوع   | أ-الرزى                         | ب-الإنزلاقي                   | ج-الكروي                 | د-المحوري                         |
| ٣٧ | في أثناء المشي على شاطئ رملي شعرت فجأة بالمر في قدمك فرفعت قدمك بسرعة وتلقائية يعود ذلك إلى ؟ | أ-الدماغ                        | ب-الخلية العصبية              | ج-الجهاز العصبي الطرفي   | د-رد الفعل المنعكس                |
| ٣٨ | المطرقة والسندان والركاب من مكونات الأذن  | أ-الداخلية                      | ب-الوسطى                      | ج-الأذن الخارجية         | د-جميع ماسبق                      |
| ٣٩ | ماذا يغلف أطراف العظام ؟  | أ-الغضروف                       | ب-العضلات                     | ج-الأوتار                | د-جميع ماسبق                      |
| ٤٠ | وحدة بناء الجهاز العصبي ؟   | أ-الخلية العصبية                | ب-الخلية العصبية              | ج-الخلية العظمية         | د-جميع ماسبق                      |
| ٤٥ | أي الفيتامينات التالية تصنع في الجلد ؟  | أ-فيتامين أ                     | ب-فيتامين ج                   | ج-فيتامين د              | د-فيتامين ب                       |
| ٤٦ | بعض أعضاء الجسم مرتبطة بعضلات لإرادية مثل ؟   | أ-القلب                         | ب-الفخذ                       | ج-اليد                   | د-عضلة الساق                      |
| ٤٧ | طبقة الجلد التي تعمل على عزل الجسم هي ؟   | أ-البشرة                        | ب-الأدمة                      | ج-الطبقة الدهنية         | د-الأوعية الدموية                 |
| ٤٨ | تتم حركة اليد بفعل زوج من العضلات الهيكلية تعمل معاً فعند انقباض إحدى العضلتين فالأخرى ؟      | أ-تنقبض                         | ب-تنبسط                       | ج-تنقبض ثم تنبسط         | د-جميع ماسبق                      |
| ٤٩ | ترتبط العضلات بالعظام عن طريق ؟   | أ-الأربطة                       | ب-الأوتار                     | ج-الخيوط                 | د-جميع ماسبق                      |
| ٥٠ | مانوع النسيج العضلي في الأمعاء؟   | أ-ملساء غير مخططة لإرادية       | ب-ملساء مخططة لإرادية         | ج-مخططة هيكلية وإرادية   | د-غير مخططة وملساء إرادية         |
| ٥١ | هي صبغة كيميائية تكسب الجلد لونه ؟  | أ-الجوانين                      | ب-الهيموجلوبين                | ج-الميلانين              | د-الأدينين                        |
| ٥٢ | كيس عضلي جدارانه سميكته تنمو فيه البويضه المخصبة وتتطور حتى تصبح جنين ؟                       | أ-الرحم                         | ب-الأمنيوني                   | ج-قناة البيض             | د-المهبل                          |
| ٥٣ | في أي أجزاء الجهاز التناسلي الأنثوي تتم عملية الأخصاب ؟                                       | أ-قناة البيض                    | ب-الرحم                       | ج-المهبل                 | د-المبيض                          |
| ٥٤ | يستطيع التحكم بالإخراج ونطق الكلمات البسيطة هي مرحلة  | أ-الطفولة المبكرة               | ب-الطفولة                     | ج-الرشد                  | د-جميع ماسبق                      |
| ٥٥ | الهرمونات التي تنظم عمل الجهاز التناسلي عند الإناث ؟  | أ-البروجسترون                   | ب-التستوستيرون                | ج-الميلاتونين            | د-الميلانين                       |

## مراجعة مهمة تساعد على الفهم والإستيعاب ولكنها لاتغني عن الكتاب المدرسي

أكمل الفراغات التالية :

- ١-تتكون خلايا الدم الحمراء في .....العديد من العظام . ( نخاع )
- ٢-يزود الجهاز التنفسي الجسم بغاز ..... ( الأكسجين )
- ٣-يحدث داخل الرئتين تبادل الأكسجين وثنائي أكسيد الكربون بين .....والشعيرات الدموية .(الحويصلات الهوائية )
- ٤-يخضع الأشخاص لغسيل الكلى عندما تتعطل كلا ..... ( الكليتين )
- ٥-سائل نسيجي موجود داخل الشعيرات اللمفية ويعرف ب..... ( اللمف )
- ٦- الخلايا التي تعمل على مهاجمة الفيروسات والأجسام الغريبة التي تغزو الجسم هي ..... ( خلايا الدم البيضاء )
- ٧-ماده غذائية يمكن الحصول عليها عند التغذية على اللحوم ..... ( البروتينات )
- ٨-كيس عضلي يتمدد عند دخول الطعام إليه من المريء ..... ( المعدة )
- ٩- تحتوي الأمعاء الدقيقة على اثنتاءات أصبعية الشكل تسمى ..... ( الخملات )
- ١٠- تسمى الانقباضات العضلية التي تحرك الطعام خلال القناة الهضمية بالحركة ..... ( الدودية )
- ١١- الأمعاء الغليظة تمتص الماء من الطعام غير المهضوم وبذلك يعيد الجسم كميات كبيرة من الماء فيحافظ على ..... ( الاتزان الداخلي )
- ١٢-نوع من البروتينات تسرع معدل التفاعلات الكيميائية في الجسم ..... ( الأنزيمات )
- ١٣- ينظم جهاز الغدد الصماء مستوى الهرمونات في الجسم بواسطة نظام ..... ( التغذية الراجعة السلبي )
- ١٤- غشاء رقيق للحماية يتشكل حول الجنين ويسمى ..... ( الكيس الرهلي )
- ١٥-يغلف سطح العظم الحي غشاء صلب يسمى ..... ( السمحاق )
- ١٦- طور العلم لويس باستور عملية ..... التي تقتل بعض أنواع البكتيريا . ( البستره )
- ١٧- تحتاج خلايا العظام في جسم الإنسان على فيتامين ..... حتى تستطيع امتصاص الكالسيوم ( فيتامين د )
- ١٨- الأجهزة المسئولة عن اخراج الماء الزائد عن حاجة الجسم والأملاح هي ..... ( الجلد والجهاز البولي )
- ١٩- الكافيين ماده منبهة تؤثر على أنشطة الجهاز العصبي حيث ..... (تزيد من إنتاج البول وتزيد من ضربات القلب )
- ٢٠- مستقبلات التذوق الرئيسية الموجودة على اللسان تسمى ..... (البراعم )
- ٢١- هي أمراض تنتشر بواسطة الماء والهواء والغذاء والتلامس والمخلوقات الحية تسمى ..... ( الأمراض المعدية )

ضعي كلمة صح أمام العبارة الصحيحة وكلمة خطأ أمام العبارة الخاطئة :

- ١- الأدمة هي طبقه من الخلايا توجد أسفل البشرة وهي أسمك من البشرة وتحتوي على الأوعية الدموية والغدد العرقية وتراكيب أخرى [ صح ]
- ٢- عندما يجرح الجلد فإن المخلوقات الحية المسببة للأمراض تستطيع الدخول إلى جسم المصاب بسرعه ممايسبب الإصابة بالعدوى [ صح ]
- ٣- يعمل الهيكل العظمي والعضلات معاً لحركة الجسم كالروافع [ صح ]
- ٤- تمتاز العضلات القلبية بأنها عضلات لإرادية تعمل على تحريك العظام [ خطأ ]
- ٥- يفضل التنفس عبر الفم من التنفس عبر الأنف [ خطأ ]
- ٦- اللوكيميا مرض يصيب خلايا الدم الحمراء [ خطأ ]
- ٧- الدورة الجسمية يتحرك فيها الدم الفقير بالأكسجين إلى جميع الأعضاء ماعدا القلب والرئتين [ خطأ ]
- ٨- يحدث في المعدة هضم كيميائي فقط [ خطأ ]
- ٩- يمر الطعام في أثناء عبوره القناة الهضمية في الجسم بخمس مراحل رئيسية [ خطأ ]
- ١٠- الدهون هي المصدر الرئيس للطاقة [ خطأ ]
- ١١- الهضم الميكانيكي هو مضغ الطعام وخلطه [ صح ]
- ١٢- المناعة الصناعية لاتدوم طويلاً [ صح ]
- ١٣- الحساسية تحفز افراز الهيستامين [ صح ]
- ١٤- المناعة الإصطناعية هي مناعه تحدث عندما تأتي الأجسام المضادة من مصدر آخر [ صح ]
- ١٥- الحساسية هي تفاعل جهاز المناعة بشدة ضد المواد الغريبة [ صح ]
- ١٦- تؤدي الهرمونات إلى زيادة اوتقليل سرعة عمليات خلوية محددة [ صح ]
- ١٧- يعتبر البلوغ الجنسي أهم أحداث مرحلة الرشد [ خطأ ]
- ١٨- التوائم المتماثلة ينتجان من بويضه واحده وحيوان منوي واحد [ صح ]
- ١٩- خليط من الحيوانات المنوية والسائل معاً يسمى السائل المنوي [ صح ]
- ٢٠- تسمى الفترة الواقعة بين اخصاب البويضه حتى حدوث عملية الولادة الحمل [ صح ]
- ٢١- تمكنا خلايا المخاريط في شبكية العين من رؤية الضوء الباهت [ خطأ ]

## رتبي مراحل دورة الحيض :

( يزداد سمك بطانة الرحم - تحدث عملية الإباضة - يبدأ تدفق الدم - تتحطم بطانة الرحم إذا لم تلتقح البويضة )

١- يبدأ تدفق الدم

٢- يزداد سمك بطانة الرحم

٣- تحدث عملية الإباضة

٤- تتحطم بطانة الرحم إذا لم تلتقح البويضة

-رتبي الأعضاء التي يسلكها الهواء في الجهاز التنفسي من خارج الجسم إلى الداخل

( حويصلات هوائية- البلعوم -قصيبات هوائية- شعيرات دموية- الحنجرة -الأنف-القصبة الهوائية )

١- الأنف

٢- البلعوم

٣- الحنجرة

٤- القصبة الهوائية

٥- القصيبات الهوائية

٦- الحويصلات الهوائية

٧- الشعيرات الدموية

أ. اقرني محتويات العمود الأول مع ما يناسبها من العمود الثاني

|                 |       |  |   |
|-----------------|-------|--|---|
| الغدة الدرقية   | ( ٤ ) | تنظم نمط النوم والاستيقاظ لدى الإنسان                          | ١ |
| الغدة النخامية  | ( ٣ ) | تنظم مستوى السكر في الدم                                       | ٢ |
| غدة البنكرياس   | ( ٢ ) | تسيطر على معظم النشاطات الحيوية في الجسم                       | ٣ |
| الغدة الصنوبرية | ( ١ ) | تنظم عمليات الأيض وتتحكم في ترسيبات أيونات الكالسيوم في العظام | ٤ |

-وضحي ماذا يحدث عندما تتعطل أعضاء الجهاز البولي ؟

١- تتلف الكليتا ٢- تتراكم الفضلات

## عددي وظائف الدم ؟

- ١-نقل الأوكسجين من الرئتين إلى خلايا الجسم ونقل ثاني أكسيد الكربون من خلايا الجسم إلى الرئتين
- ٢-نقل المواد الغذائية إلى خلايا الجسم
- ٣-نقل الفضلات الناتجة من خلايا الجسم إلى الكليتين
- ٤- منع الإصابة الجرثومية ويساعد على التئام الجروح

عللي / لاتهضم المعدة نفسها بواسطة العصارة الحمضية الهاضمة ؟

بسبب وجود مادة مخاطية تغلف جدار المعدة

عللي / لماذا يطلق على الشخص الذي فصيلة دمه ( O ) المانح العام ؟

لأنه قادر على منح الدم إلى جميع الفصائل الأخرى

قارني بين الشعيرات الدموية ولاشرييين والأوردة من حيث تعريفها ؟

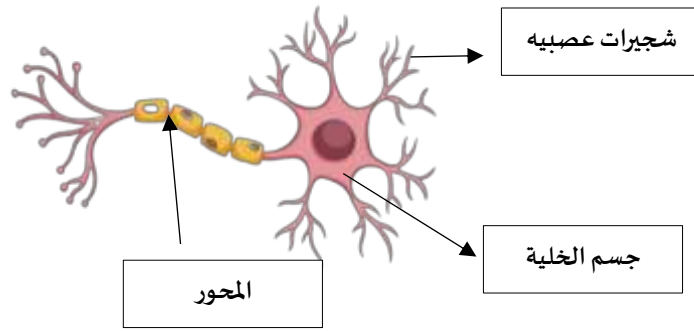
| التعريف   |                  |
|---|------------------|
| هي أوعية دموية تحمل الدم المؤكسج من القلب إلى أنحاء الجسم     | الشرايين         |
| هي أوعية دموية تحمل الدم غير المؤكسج من أنحاء الجسم إلى القلب | الأوردة          |
| هي أوعية دموية تربط بين الشرايين والأوردة                     | الشعيرات الدموية |

عددي وظائف الجهاز الهيكلي ؟ ٣ فقط

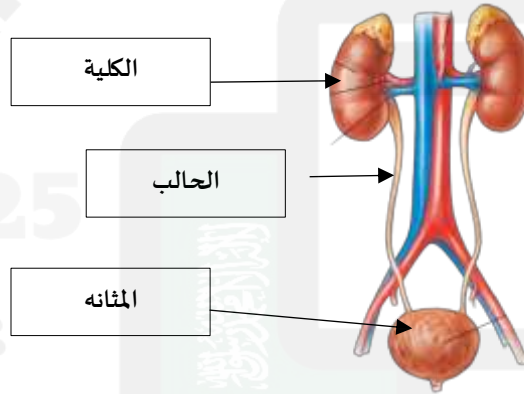
- ١-يعطي الجسم الشكل والدعامه
- ٢-يحمي الأعضاء الداخلية
- ٣-انتاج خلايا الدم من نخاع العظام



(ج) أكمل البيانات على الصورة التالية :



الخلية العصبية



الجزء البولي

انتهى..