

تم تحميل هذا الملف من موقع المناهج السعودية



الملف مقارنة الأعداد الكسرية

[موقع المناهج](#) ⇨ [المناهج السعودية](#) ⇨ [الصف الثاني المتوسط](#) ⇨ [رياضيات](#) ⇨ [الفصل الأول](#)

الملف مقارنة الأعداد الكسرية

[موقع المناهج](#) ⇨ [المناهج السعودية](#) ⇨ [الصف الثاني المتوسط](#) ⇨ [رياضيات](#) ⇨ [الفصل الأول](#)

المزيد من الملفات بحسب الصف الثاني المتوسط والمادة رياضيات في الفصل الأول

<a href="#">كتاب الطالب</a>	1
<a href="#">دليل المعلم</a>	2
<a href="#">تحميل كتاب الطالب</a>	3
<a href="#">دليل التقويم</a>	4
<a href="#">اختبار ثاني متوسط</a>	5

# سؤال الذكاء

بالنسبة ل:  هي مثل:  بالنسبة ل: 



A



B



C



D



E

[almanahj.com/sa](http://almanahj.com/sa)

المنهج السعودية



مجموعة رفاة الرياضيات

تطوير - إنتاج - توزيع

بِسْمِ اللَّهِ وَالْحَمْدُ لِلَّهِ وَالصَّلَاةُ وَالسَّلَامُ  
عَلَى رَسُولِ اللَّهِ  
اللَّهُمَّ عَلِّمْنَا مَا يَنْفَعُنَا وَاتَّقِنَا بِمَا عَلَّمْتَنَا  
وَزِدْنَا عِلْمًا يَا رَبَّ الْعَالَمِينَ ..

[almanahj.com/sa](http://almanahj.com/sa)

المنهج السعودية



تطوير - إنتاج - توزيع

# لا تنسوا الاحترازات



تعقيم اليدين باستمرار



تجنب المصافحة



استخدام المعقم



عدم تبادل الأدوات الشخصية والدراسية



لبس الكمامة



المحافظة على التباعد الاجتماعي

## مقارنة الأعداد النسبية وترتيبها



**فكرة الدرس:**  
أقارن بين الأعداد النسبية  
وأرتبها.

## استراتيجية القراءة الصامتة

**نكهات  
الفشار المفضلة**

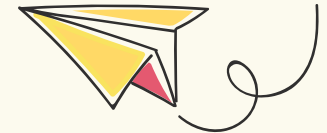
نسبة الطلاب	نكهة الفشار
$\frac{5}{12}$	الزبد
$\frac{3}{16}$	الجبن
$\frac{1}{8}$	الكراميل
$\frac{13}{48}$	عادي

almanahj.com/sa

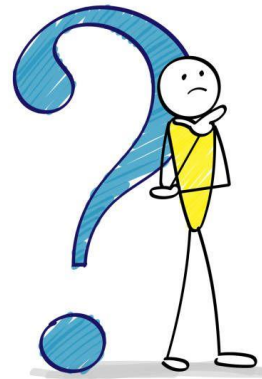
المنهج السعودي

**فشار:** أجرى أحمد مسحًا على طلاب صفه، لمعرفة نكهات الفشار التي يفضلونها. وقد توصل إلى النتائج المبينة في الجدول المجاور.

١ هل عدد الطلاب الذين يفضلون الفشار بالزبد يزيد على النصف أم يقل عنه؟ وضح إجابتك.



# كيف يمكن المقارنة بين الكسور؟



إذا كان لهما مقامات مختلفتين

(نقوم بعملية الضرب التبادلي ثم نقارن النواتج)

$$\frac{4}{5} \quad \frac{5}{6}$$

Diagram showing the cross-multiplication process: a red arrow points from the numerator of the first fraction (4) to the denominator of the second (6), and a green arrow points from the numerator of the second (5) to the denominator of the first (5).

almanahj.com/sa  
المنهج السعودية  
٢٤ ٢٥

$$\frac{4}{5} < \frac{5}{6}$$



٢٥ أكبر من ٢٤

إذا كان لهما نفس المقام

(أقارن البسط)

$$\frac{7}{9} \quad \frac{4}{9}$$

$$\frac{7}{9} > \frac{4}{9}$$



٧ أكبر من ٤



صفحة: ١٨

المقارنة بين الأعداد النسبية الموجبة

مثال

ضع إشارة < أو > أو = في • لتصبح الجملة الآتية صحيحة:  $\frac{3}{4} \bullet \frac{5}{8}$

almanahj.com/sa

المنهج السعودية



تطوير المناهج



ضع إشارة < أو > أو = في • لتكون كل جملة مما يأتي صحيحة:

$$\frac{7}{12} \bullet \frac{3}{4} \text{ (أ)}$$

A	>	B	<	C	=
---	---	---	---	---	---

[almanahj.com/sa](http://almanahj.com/sa)

المنهج السعودية



Multiple Choice



مجموعة رفاة الرياضيات

تطوير - إنتاج - توزيع



ضع إشارة < أو > أو = في • لتكون كل جملة مما يأتي صحيحة:

(ب)  $\frac{7}{8} \bullet \frac{5}{6}$

A >	B <	C =
-----	-----	-----

[almanahj.com/sa](http://almanahj.com/sa)

المنهج السعودية

Multiple Choice



صفحة: ١٨  
استراتيجية الحل في دقيقة

ضع إشارة < أو > أو = في • لتكون كل جملة مما يأتي صحيحة:

$$\text{ج) } 1\frac{2}{5} \bullet 1\frac{4}{9}$$

[almanahj.com/sa](http://almanahj.com/sa)

المنهج السعودية



ضع إشارة < أو > أو = في  $\bullet$  لتصبح الجملة الآتية صحيحة:  $\frac{8}{9} \bullet 0,8$

تحقق من فهمك:

صفحة: ١٩

استراتيجية فحص الأقران

ضع إشارة < أو > أو = في • لتصبح الجملة الآتية صحيحة:

$$٠,٣ \bullet \frac{1}{3} \text{ (د)}$$

almanahj.com/sa

المنهاج السعودية



Image Upload



مجموعة رفعة الرياضيات

تطوير - إنتاج - توثيق

صفحة: ٢٠

استراتيجية الحل في دقيقة



# تأكد



ضع إشارة < أو > أو = في • لتصبح الجملة الآتية صحيحة:

$$0,25 \bullet \frac{3}{11} \bullet 2$$



almanahj.com/sa

المنهج السعودي



مجموعة رفاة الرياضيات

تطوير إنتاج - توليف

صفحة: ٢٢

استراتيجية العصف الذهني

مسائل  
مهارات التفكير العليا

٢٠ **الكتب** وضح لماذا يقل العدد ٢٨, ٠ عن العدد ٢٨, ٠؟

almanahj.com/sa

المنهج السعودية



مجموعة روعة الرياضيات

تطوير: إناج - نورا

# ملخص درسنا اليوم



almanahj.com/sa

المنهج السعودي





# بطلة اليوم

almanahj.com/sa  
المنهج السعودية

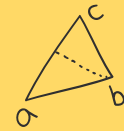


Aa

2+2



# الواجب



Bb



سؤال ١٢، ١١ صفحة ٢١



almanahj.com/sa

المناهج التعليمية

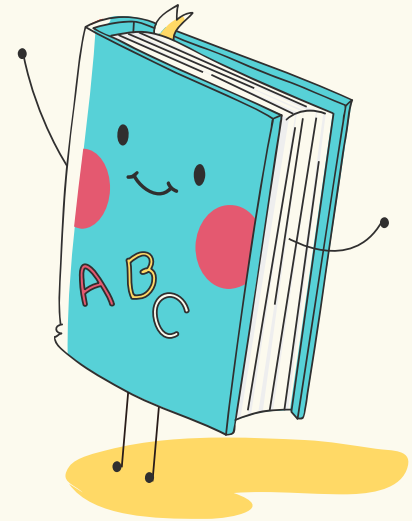
سبحانك اللهم وبحمدك ، أشهد أن لا إله إلا أنت  
استغفرك وأتوب إليك

أشوفكم بكرة



مجموعة رفاة الرياضيات

تطوير - إنتاج - توثيق





# اوجد الاختلافات



[almanahj.com/sa](http://almanahj.com/sa)

المنهج السعودية



مجموعة رفاة الرياضيات

تطوير - إنتاج - توزيع

بِسْمِ اللَّهِ وَالْحَمْدُ لِلَّهِ وَالصَّلَاةُ وَالسَّلَامُ  
عَلَى رَسُولِ اللَّهِ  
اللَّهُمَّ عَلِّمْنَا مَا يَنْفَعُنَا وَاتَّقِنَا بِمَا عَلَّمْتَنَا  
وَزِدْنَا عِلْمًا يَا رَبَّ الْعَالَمِينَ ..

[almanahj.com/sa](http://almanahj.com/sa)

المنهج السعودية



تطوير - إنتاج - توزيع

# لا تنسوا الاحترازات



تعقيم اليدين باستمرار



تجنب المصافحة



استخدام المعقم



عدم تبادل الأدوات الشخصية والدراسية



لبس الكمامة



المحافظة على التباعد الاجتماعي

## مقارنة الأعداد النسبية وترتيبها



**فكرة الدرس:**  
أقارن بين الأعداد النسبية  
وأرتبها.

## مثال من واقع الحياة

## ترتيب الأعداد النسبية

الدولة	معدل النمو (%)
السعودية	$1\frac{1}{4}$
ماليزيا	1,47
الصومال	$1\frac{3}{4}$
عمان	2,11
البحرين	$2\frac{1}{4}$
تركيا	$1\frac{1}{8}$

**سكان:** يبين الجدول المجاور معدل النمو السكاني في بعض الدول الإسلامية. رتب هذه الدول بحسب معدل النمو السكاني من الأكبر إلى الأصغر.

عبّر عن كل عدد على صورة كسر عشري.

السعودية:  $1,5 = 1\frac{1}{2}$

ماليزيا:  $1,47 = 1,47$

الصومال:  $1,75 = 1\frac{3}{4}$

عمان:  $2,11 = 2,11$

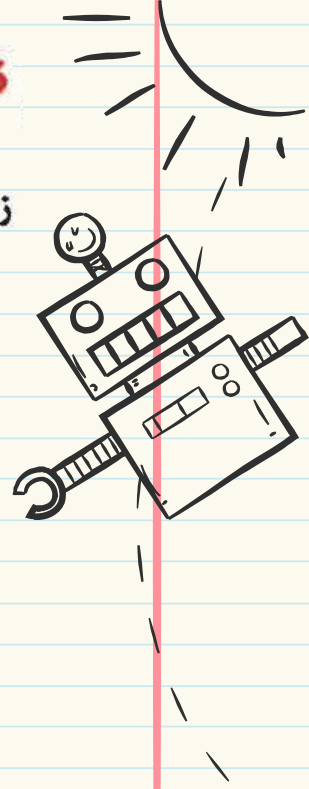
البحرين:  $2,5 = 2\frac{1}{2}$

تركيا:  $1,125 = 1\frac{1}{8}$

إذن يكون ترتيب الدول بحسب معدل النمو السكاني من الأكبر إلى الأصغر كما يأتي: البحرين، عمان، الصومال، السعودية، تركيا.

المصدر: ويكيبيديا (الموسوعة الحرة)  
قائمة الأمم المتحدة 2005-2010  
المنهج السعودي





ز) إلكترونيات: يبلغ عرض مجموعة من شاشات أجهزة التلفاز بالبوصة كما يلي: ٣٨, ٣,  $٣٨ \frac{٢}{٣}$ ,  $٣٨, \bar{٤}$ ,  $٣٨ \frac{٩}{١٦}$ . رتب هذه القياسات من الأكبر إلى الأصغر.



almanahj.com/sa  
المنهج السعودي

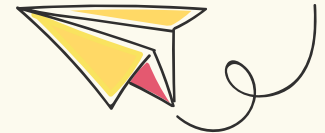
## صفحة: ٢١ استراتيجية الحل في دقيقة

ضع إشارة < أو > أو = في • لتكون كل جملة مما يأتي صحيحة:

$$\frac{5}{12} \bullet \frac{1}{2}$$

[almanahj.com/sa](http://almanahj.com/sa)

المنهج السعودية



ضع إشارة < أو > أو = في • لتكون كل جملة مما يأتي صحيحة:

$$0,25 \bullet \frac{3}{11} \quad \text{•}$$

[almanahj.com/sa](http://almanahj.com/sa)

المنهج السعودية



# تدريب

صفحة: ٢١

استراتيجية الحل في دقيقة

ضع إشارة < أو > أو = في • لتكون كل جملة مما يأتي صحيحة:

$$٦,٥ \bullet ٦ \frac{١٥}{٣٢} \quad ١٤$$

[almanahj.com/sa](http://almanahj.com/sa)

المنهج السعودية

R  
مجموعة رفعة الرياضيات

تطوير - إنتاج - توزيع

# مهارات التفكير العليا

٢٩ تحدُّ: هل يوجد أعداد نسبية بين العددين  $2$  و  $0$ ،  $\frac{2}{9}$ ؟ وضح إجابتك.

almanahj.com/sa

المنهج السعودية



# ملخص درسا اليوم



almanahj.com/sa

المنهج السعودي



# بطلة اليوم

almanahj.com/sa  
المنهج السعودية



Aa

2+2



# الواجب



Bb



سؤال ١٥ صفحة ٢٢



almanahj.com/sa

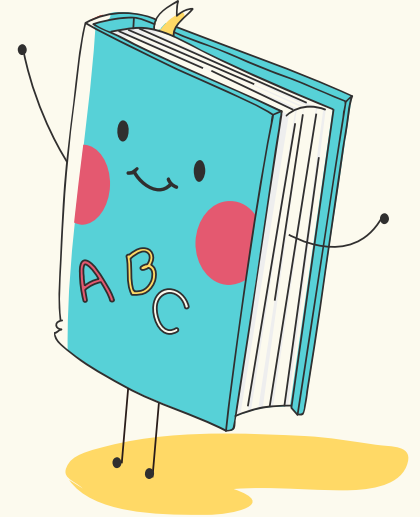
المناهج التعليمية

سبحانك اللهم وبحمدك ، أشهد أن لا إله إلا أنت  
استغفرك وأتوب إليك

أشوفكم بكرة



تطوير - إنتاج - توثيق







# سؤال الذكاء

[almanahj.com/sa](http://almanahj.com/sa)

المنهج السعودية

مجموعة رفاة الرياضيات

تطوير - إنتاج - توزيع

بِسْمِ اللَّهِ وَالْحَمْدُ لِلَّهِ وَالصَّلَاةُ وَالسَّلَامُ  
عَلَى رَسُولِ اللَّهِ  
اللَّهُمَّ عَلِّمْنَا مَا يَنْفَعُنَا وَاتَّقِنَا بِمَا عَلَّمْتَنَا  
وَزِدْنَا عِلْمًا يَا رَبَّ الْعَالَمِينَ ..

[almanahj.com/sa](http://almanahj.com/sa)

المنهج السعودية



تطوير - إنتاج - توثيق

# لا تنسوا الاحترازات



تعقيم اليدين باستمرار



تجنب المصافحة



استخدام المعقم



عدم تبادل الأدوات الشخصية والدراسية



لبس الكمامة



المحافظة على التباعد الاجتماعي

## مقارنة الأعداد النسبية وترتيبها



**فكرة الدرس:**  
أقارن بين الأعداد النسبية  
وأرتبها.

## مقارنة الأعداد النسبية السالبة

مثالان

صفحة: ٢٠

ضع إشارة < أو > أو = في • لتكون الجمل الآتية صحيحة:

$$٢,٤٥ - \bullet ٢,٤ -$$



[almanahj.com/sa](http://almanahj.com/sa)

المنهج السعودية

R  
مجموعة رفعة الرياضيات

تطوير - إنتاج - توزيع

## مقارنة الأعداد النسبية السالبة

## مثالان

ضع إشارة < أو > أو = في • لتكون الجمل الآتية صحيحة:

$$\frac{6}{8} - \bullet \frac{7}{8} -$$

صفحة: ٢٠

almanahj.com/sa

المنهاج السعودية

R  
مجموعة رفعة الرياضيات

تطوير - إنتاج - توزيع

تحقق من فهمك:

صفحة: ٢٠  
استراتيجية الحل في دقيقة

ضع إشارة < أو > أو = في ● لتكون الجمل الآتية صحيحة:

$$\frac{12}{16} - \bullet \frac{9}{16} - \text{(ط)}$$

almanahj.com/sa  
المنهج السعودية



مجموعة روعة الرياضيات

تطوير: إناج - نوالق



# تحقق من فهمك:

صفحة: ٢٠  
استراتيجية الحل في دقيقة

ضع إشارة < أو > أو = في ● لتكون الجمل الآتية صحيحة:

$$٣, ١٥ - \bullet ٣, ١٧ - (ي)$$

almanahj.com/sa

المنهج السعودية



مجموعة روعة الرياضيات

تطوير: إناج - نوالق

# تحقق من فهمك:

صفحة: ٢٠  
استراتيجية الحل في دقيقة

ضع إشارة < أو > أو = في ● لتكون الجمل الآتية صحيحة:

$$\frac{4}{5} - \bullet \frac{7}{10} - (ك)$$

almanahj.com/sa  
المنهج السعودية



مجموعة روعة الرياضيات  
تطوير: إناج - نورا

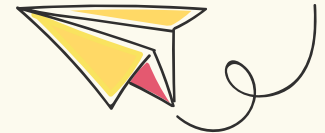
## صفحة: ٢٠ استراتيجية الحل في دقيقة

ضع إشارة < أو > أو = في ● لتكون كل جملة مما يأتي صحيحة:

$$٠, \overline{٦٧} \text{ - } \bullet \text{ - } ٠, \overline{٦} \text{ - } \text{⬆}$$

[almanahj.com/sa](http://almanahj.com/sa)

المنهج السعودية



# تدريب

صفحة: ٢١  
استراتيجية الحل في دقيقة

ضع إشارة < أو > أو = في • لتكون كل جملة مما يأتي صحيحة:

$$٢٢,٠٩ - \bullet ٢٢,٩ - \textcircled{١٧}$$

[almanahj.com/sa](http://almanahj.com/sa)

المنهج السعودية



تطوير - إنتاج - توثيق

# تدريب

صفحة: ٢١  
استراتيجية الحل في دقيقة

ضع إشارة < أو > أو = في • لتكون كل جملة مما يأتي صحيحة:

$$٢,٦ - \bullet ٢,٠٧ - \text{Ⓜ}$$

[almanahj.com/sa](http://almanahj.com/sa)

المنهج السعودية



مجموعة رفاة الرياضيات

تطوير - إنتاج - توزيع

# تدريب

صفحة: ٢١  
استراتيجية الحل في دقيقة

ضع إشارة < أو > أو = في • لتكون كل جملة مما يأتي صحيحة:

$$\frac{7}{10} - \bullet \frac{4}{10} \quad \bullet$$

[almanahj.com/sa](http://almanahj.com/sa)

المنهج السعودية



تطوير - إنتاج - توثيق

# تدريب

صفحة: ٢١  
استراتيجية الحل في دقيقة

٢٥ إحصاء: إذا رتبنا مجموعة أعداد من الأصغر إلى الأكبر فإن العدد الذي يقع في الوسط يُسمى الوسيط. أوجد الوسيط للأعداد الآتية: - ٥، ١٨، ١٨، ٢، ٢٠.

[almanahj.com/sa](http://almanahj.com/sa)

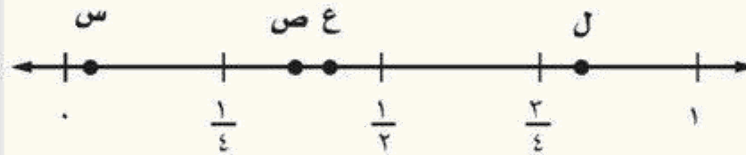
المنهج السموي



تطوير - إنتاج - توليف

# تدريب على اختبار

٣٣ أيّ النقاط التالية تمثل  $0,425$  على خط الأعداد الآتي؟



(ج) النقطة ع

(أ) النقطة س

(د) النقطة ل

(ب) النقطة ص

almanahj.com/sa

المنهج السعودية

مجموعة روضة الرياضيات



# ملخص درسنا اليوم



almanahj.com/sa

المنهج السعودي



# بطلة اليوم

almanahj.com/sa  
المنهج السعودية



Aa

2+2



# الواجب



Bb



سؤال ١٩، ٢١ صفحة ٢١



almanahj.com/sa

المناهج التعليمية

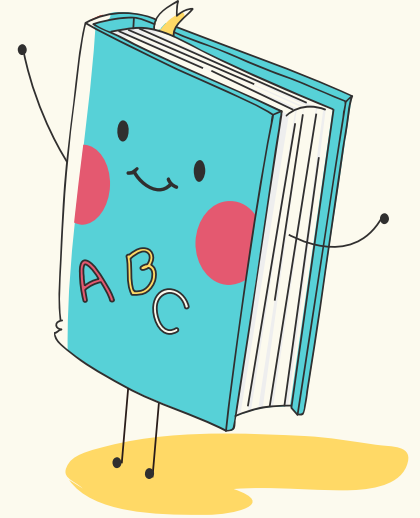
سبحانك اللهم وبحمدك ، أشهد أن لا إله إلا أنت  
استغفرك وأتوب إليك

أشوفكم بكرة



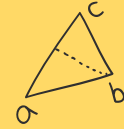
مجموعة رفاة الرياضيات

تطوير - إنتاج - توثيق



Aa

2+2



Bb



للمزيد من العروض التقديمية يرجى الانضمام للقناة

[https://t.me/H\\_Alghafis](https://t.me/H_Alghafis)

[https://mobile.twitter.com/H\\_Alghafis](https://mobile.twitter.com/H_Alghafis)

قناة رفعة ثاني متوسط

[https://t.me/RAFAH\\_middle2](https://t.me/RAFAH_middle2)

دعواتكم الصادقة تظللني .. لا تنسوني منها

أ. هدى الغفيص



تطوير - إنتاج - توثيق