

تم تحميل هذا الملف من موقع المناهج السعودية



## مذكرة التفوق الإثرائية مجانية

موقع المناهج ← المناهج السعودية ← الصف الثاني المتوسط ← علوم ← الفصل الثاني ← مذكرات وبنوك ← الملف

تاريخ إضافة الملف على موقع المناهج: 16:45:03 2025-01-07

ملفات اكتب للمعلم اكتب للطالب | اختبارات الكترونية | اختبارات | حلول | عروض بوربوينت | أوراق عمل  
منهج انجليزي | ملخصات وتقارير | مذكرات وبنوك | الامتحان النهائي للمدرس

المزيد من مادة  
علوم:

## التواصل الاجتماعي بحسب الصف الثاني المتوسط



صفحة المناهج  
السعودية على  
فيسبوك

الرياضيات

اللغة الانجليزية

اللغة العربية

التربية الاسلامية

المواد على تلغرام

## المزيد من الملفات بحسب الصف الثاني المتوسط والمادة علوم في الفصل الثاني

مذكرة التفوق الإثرائية

1

مراجعة درس الجهاز الهيكلي

2

عرض بوربوينت حول مراجعة جهاز الهضم والتنفس والإخراج

3

اختبار الفصل السادس الهضم والتنفس والإخراج

4

ملخص درس الجلد والعضلات

5

المملكة العربية السعودية

وزارة التعليم

إدارة التعليم .....

مكتب التعليم .....

مدرسة .....



وزارة التعليم  
Ministry of Education

2030  
المملكة العربية السعودية  
KINGDOM OF SAUDI ARABIA

# نموذج اجابة

مذكرة التفوق

مادة العلوم

الصف الثاني المتوسط

الفصل الدراسي الثاني

١٤٤٦ هـ



المعلم / ة .....

اسم الطالب / ة .....

الفصل / .....

# جهاز الدوران والمناعة



## الفصل الأول: جهاز الدوران والمناعة

### السؤال الاول : اختر الاجابة الصحيحة

- (١) يوجد في القلب :
- (أ) حجرتين (ب) ثلاثة حجرات (ج) اربع حجرات (د) حجرة واحدة
- (٢) في الجهاز الهضمي عدة وسائل دفاعية منها:
- (أ) اللعاب والانزيمات (ب) القلب (ج) الرئتين (د) جميع ما سبق
- (٣) عندما يتعرض النسيج للضرر وتهاجمه بعض مسببات المرض فإنه:
- (أ) يموت (ب) يتجدد (ج) يلتهب (د) لا يحدث شئ
- (٤) من الأمراض الجنسية التي تسببها البكتريا
- أ- السيلان ب- الزكام ج- الكحة د- الايدز
- (٥) اين تحدث عملية تبادل الغذاء والأكسجين والفضلات .....
- (أ) الشرايين (ب) الاوردة (ج) الشعيرات الدموية (د) الاوعية اللمفية
- (٦) ما الذي يسبب الامراض المعدية ....
- (أ) الوراثة (ب) المواد الكيميائية (ج) المخلوقات الحية (د) التحسس
- (٧) اي الخلايا تهاجم مسببات الامراض .....
- (أ) خلايا الدم الحمراء (ب) خلايا الدم البيضاء (ج) الصفائح الدموية (د) الخلايا العصبية
- (٨) اين يكون ضغط الدم أكبر ما يمكن .....
- (أ) الشرايين (ب) الاوردة (ج) الشعيرات الدموية (د) الاوعية اللمفية
- (٩) عندما ينقبض ..... يدفع الدم عبر الشريان الابهر إلى أجزاء الجسم .
- (أ) الاذنين الأيمن (ب) البطنين الايمن (ج) الاذنين الايسر (د) البطنين الايسر

١٠ من مكونات خط الدفاع الأول في جسم الانسان .....

(أ) الجلد (ب) الجهاز التنفسي (ج) الجهاز الهضمي (د) **جميع ما سبق**

١١ مرض القدم الرياضي من الامراض التي تسببها .....

(أ) البكتريا (ب) الاوليات (ج) **الفطريات** (د) الفيروسات

١٢ جميع الامراض التالية تسببها الفيروسات ما عدا .....

(أ) الرشح (ب) الايدز (ج) الجدري (د) **الطاعون**

١٣ لها دور أساسي في تجلط الدم .....

(أ) البلازما (ب) خلايا الدم الحمراء (ج) **الصفائح الدموية** (د) خلايا الدم البيضاء

١٤ فقر الدم يصيب .....

(أ) البلازما (ب) **خلايا الدم الحمراء** (ج) الصفائح الدموية (د) خلايا الدم البيضاء

١٥ سرطان الدم يصيب .....

(أ) البلازما (ب) خلايا الدم الحمراء (ج) الصفائح الدموية (د) **خلايا الدم البيضاء**

١٦ تسمى الاوعية الدموية التي تعيد الدم الى القلب .....

(أ) الشرايين (ب) **الاوردة** (ج) الشعيرات الدموية (د) الاوعية اللمفية

### السؤال الثاني : ضع علامة √ او ×

١) الجلد والجهاز التنفسي والجهاز الهضمي من خطوط الدفاع الأول ( ✓ )

٢) تساعد الأجسام المضادة على بناء دفاعات في المناعة الطبيعية ( ✓ )

٣) يهاجم فيروس نقص المناعة الدم وسوائل الجسم المختلفة ( ✓ )

٤) السكرى مرض مزمن معدى ( × )

٥) الصفائح الدموية تساعد على تجلط الدم ( ✓ )

٦) من الامراض الشائعة للدم فقر الدم ( ✓ )

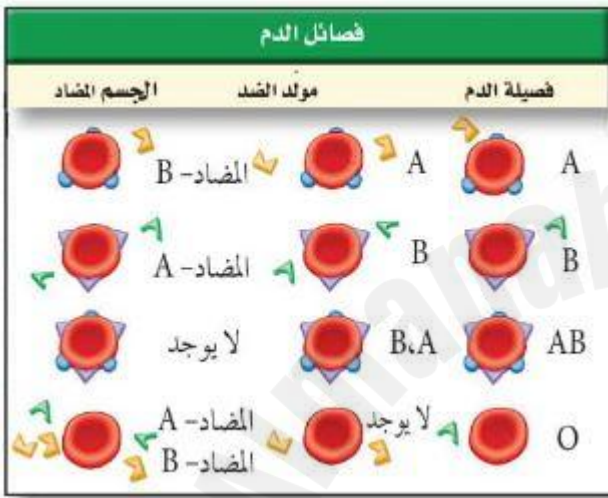
٧) سرطان الدم يصيب خلايا الدم الحمراء ( × )

٨) يشكل الدم ٨% من كتلة الجسم ( ✓ )

## السؤال الثالث : صل ما يناسب من القائمة أ بما يناسبه من

الاجابة

م	القائمة أ	القائمة ب
١	مادة كيميائية في كريات الدم الحمراء	الصفائح الدموية
٢	أجزاء خلوية تساعد على تجلط الدم	الهيموجلوبين



(١) من خلال الجدول المقابل اي

نوع من مولدات الضد تحتوي عليه فصيلة الدم O

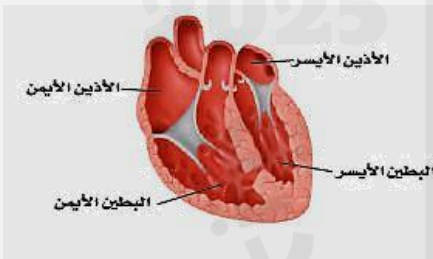
..لا يوجد مولدات ضد.....

(٢) ماذا يحدث إذا أعطي شخص فصيلة دم O فصيلة دم A

.....يتخثر الدم ويموت الشخص

(٣) ما الخطاء في صورة القلب في الشكل المقابل ؟

الخطأ أنه هناك فجوة في القلب بين البطينين والطبقي أن يكون هناك جدار



(٢) قارن بين كريات الدم الحمراء وخلايا الدم البيضاء والصفائح الدموية من حيث العدد والعمر والوظيفة ؟

أوجه المقارنة	كريات الدم الحمراء	خلايا الدم البيضاء	الصفائح الدموية
العدد في الملتر مكعب	٥ - ٦ مليون	٥٠٠٠ - ١٠٠٠٠	٤٠٠ ألف
العمر	١٢٠ يوم	من أيام إلى أشهر	٩-٥ أيام
الوظيفة	نقل الأكسجين من الرئتين إلى جميع خلايا الجسم	مهاجمة البكتيريا و منع الإصابة الجرثومية والأمراض	تكوين الجلطة الدموية والتنام الجروح

# الهضم والتنفس والإخراج



## الفصل الثاني:

## الهضم والتنفس والإخراج

### السؤال الاول : اختر الاجابة الصحيحة

- (١) هي نوع من البروتينات تسرع معدل التفاعلات الكيميائية في الجسم:
- (أ) الانزيمات (ب) البكتريا (ج) الفيروسات (د) الفطريات
- (٢) تصنع الانزيمات في:
- (أ) اللعاب (ب) الامعاء الدقيقة (ج) المعدة (د) كل ما سبق
- (٣) الفم تبدأ فيه عملية الهضم:
- (أ) الميكانيكي (ب) الكيميائي (ج) كلاً من أ- ب معاً (د) الامتصاص
- (٤) هي انقباض العضلات الملساء في المريء لنقل الطعام في اتجاه المعدة:
- (أ) التحلل (ب) الامتصاص (ج) الحركة الدودية (د) الدائرية
- (٥) المعدة تفرز حمض ..... فتقوم بالهضم الكيميائي:
- (أ) الهيدروكلوريك (ب) الكربونيك (ج) النيتريك (د) الكبريتيك
- (٦) ما الجزء الذي يحدث فيه معظم الهضم الكيميائي..
- (أ) الاثنى عشر (ب) المعدة (ج) الامعاء الغليظة (د) الكبد
- (٧) اي الاعضاء التالية يتم فيها امتصاص معظم الماء
- (أ) الاثنى عشر (ب) المعدة (ج) الامعاء الغليظة (د) الكبد
- (٨) اي الاعضاء التالية ملحق بالجهاز الهضمي
- (أ) الفم (ب) المعدة (ج) الامعاء الغليظة (د) الكبد
- (٩) تساعد الانزيمات على هضم .....

- أ) الكربوهيدرات      ب) البروتينات      ج) الدهون      د) **جميع ما سبق**
١٠. تُعد الأعضاء التالية ضمن ملحقات القناة الهضمية ما عدا.....
- أ) **اللسان**      ب) البنكرياس      ج) الكبد      د) المعدة
١١. الانزيمات التي تهضم الكربوهيدرات والبروتينات والدهون في الأمعاء تفرز من.....
- أ) **الكبد**      ب) البنكرياس      ج) الطحال      د) المعدة
١٢. الغشاء البلازمي للخلية يتكون من.....
- أ) السكريات      ب) النشويات      ج) **الدهون**      د) الالياف
١٣. كل مما يلي من الجهاز التنفسي ما عدا
- أ) الانف      ب) البلعوم      ج) القصبة الهوائية      د) **القلب**
١٤. يتم تبادل الغازات في الجهاز التنفسي عبر.....
- أ) الانف      ب) البلعوم      ج) القصبة الهوائية      د) **الحويصلة الهوائية**

### السؤال الثاني : ضع علامة √ او ×

- ١) يخلص جهاز الإخراج الجسم من الفضلات ( ✓ )
- ٢) يؤدي الفشل الكلوي إلى تراكم السموم في الدم ( ✓ )
- ٣) وحدة العمل في الجهاز التنفسي هي الحويصلة الهوائية ( ✓ )
- ٤) المسئول عن امتصاص الماء هي الامعاء الدقيقة ( × )
- ٥) المواد الغذائية الغير عضوية تحتوى على كربون ( × )
- ٦) يستطيع الانسان التوقف عن التنفس فترة طويلة ( × )

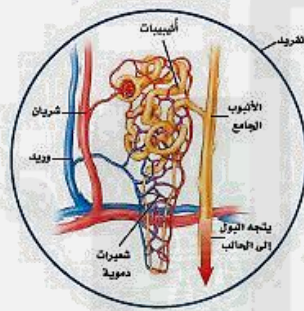
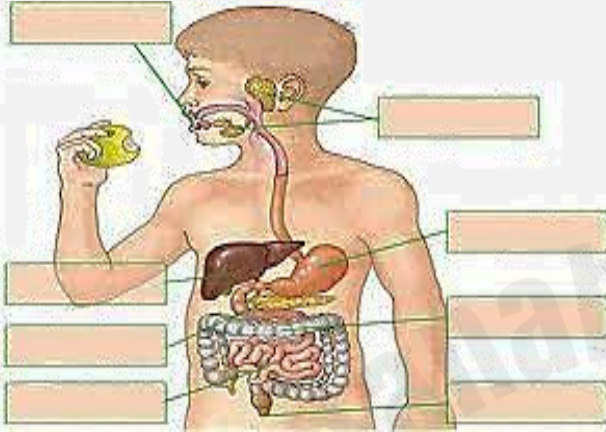
### السؤال الثالث : صل ما يناسب من القائمة أ بما يناسبه من القائمة ب

م	القائمة أ	القائمة ب
١	سائل كثيف القوام ناتج عن هضم الطعام في المعدة	الرئة
٢	كتلة من الحويصلات الهوائية محاطة بشبكة من الشعيرات الدموية	الفيتامينات
٣	مواد غذائية عضوية يحتاج إليها الجسم بكميات قليلة	الكيموس

- علل : لا تهضم المعدة نفسها

**لأنها تفرز مادة مخاطية تحميها من العصارة الهاضمة**

ضع البيانات على الرسم المقابل



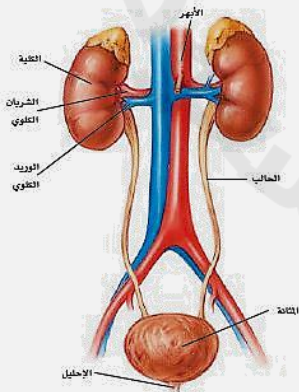
س ما التركيب الذي يظهر في الشكل المقابل

وما الجهاز الذي ينتمي إليه ؟

**الوحدات الانبوية الكلوية – الجهاز البولي.....**

أي أجزاء الشكل المقابل يتجمع فيه البول ؟

**المثانة**







## الفصل الثالث:

### اجهزة الدعامة والحركة والاستجابة

#### السؤال الاول : اختر الاجابة الصحيحة

- ١- أين تنتج الخلايا خلايا الدم الحمراء.....
- أ - العظم الكثيف    ب- الغضروف    ج- السمحاق    د - نخاع العظم
- ٢- توجد المفاصل غير المتحركة في الانسان في.
- أ - المرفق    ب- الرسغ    ج- الجمجمة    د - العنق
- ٣- أي الأجزاء التالية جزء من الأذن الداخلية:
- أ - القوقعة    ب- السندان    ج- طبلة الاذن    د - المطرقة
- ٤ - ماذا يغلف اطراف العظام ؟
- أ - الغضروف    ب- الأوتار    ج- الاربطة    د - العضلات
- ٥- أي الفيتامينات التالية تُصنع في الجلد ؟
- أ - أ    ب- ج    ج- د    د - ك
- ٦- اي جزء من العين يقع عليه الضوء ؟
- أ - العدسات    ب- البؤبؤ    ج- الشبكية    د - القرنية
- ٧) عند تبخر العرق فان الجسم
- أ - يتسع    ب- ينقبض    ج- يبرد    د - يسخن
- ٨) عند حدوث كدمات تتضرر ....
- أ - الصفائح الدموية    ب- خلايا الدم الحمراء    ج- خلايا الدم البيضاء    د - البلازما
- ٩) تتصف عضلات الأمعاء بانها :
- أ - هيكلية    ب- مخططة    ج- ارادية    د - ملساء

١٠) تسمى الرسالة التي يحملها العصبون:

أ - **السيال العصبي** ب- التشابك العصبي ج- محور الخلية العصبية د - الزوائد الشجرية

١١ - مادة تملأ تجويف العظم.....

أ - الغضروف ب- الاربطة ج- **نخاع العظام** د - الملاين

١٢) العضو الذي يتحكم في التوازن هو ...

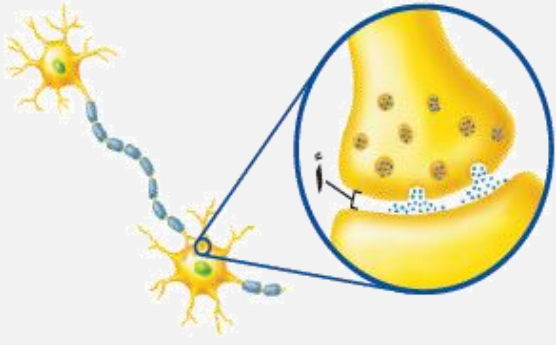
أ - **الاذن الداخلية** ب- الاذن الخارجية ج- المطرقة د - السندان

### السؤال الثاني : ضع علامة √ او ×

- ١) التمييز بين الأطعمة المختلفة يكون عن طريق البراعم الذوقية ( ✓ )
- ٢) طبقة الأدمة في الجلد أقل من طبقة البشرة ( × )
- ٣) توجد الطبقة الدهنية في الجلد اعلى من البشرة ( × )
- ٤) تكسب صبغة الميلانين الجلد نعومة ونضارة ( × )
- ٥) عضلات الاطراف من العضلات اللاإرادية ( × )
- ٦) العضلات القلبية عضلات الإرادية ( ✓ )
- ٧) الجلد الفاتح اللون يحتوي على كمية اقل من الميلانين ( ✓ )
- ٨) الشق التشابكي هو مسافة قصيرة تفصل بين كل عصبون وآخر ( ✓ )

### السؤال الثالث : صل ما يناسب من القائمة أ بما يناسبه من القائمة ب

م	القائمة أ	القائمة ب
١	صبغة تنتجها خلايا خاصة في طبقة الجلد	العصبونات
٢	عضلات تتحرك تلقائياً ولا تتحكم في حركتها	المفصل
٣	غشاء صلب يغلف سطح العظام	السمحاق
٤	يتواجد عندما يلتقي عظمتين او اكثر	لاإرادية
٥	الوحدات الوظيفية الأساسية التي يتكون منها الجهاز العصبي	الميلانين

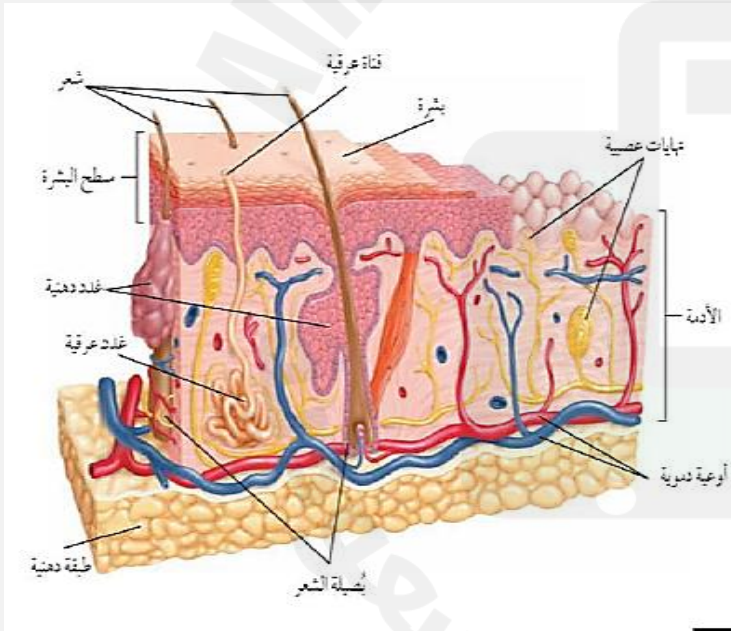


من خلال الشكل المقابل

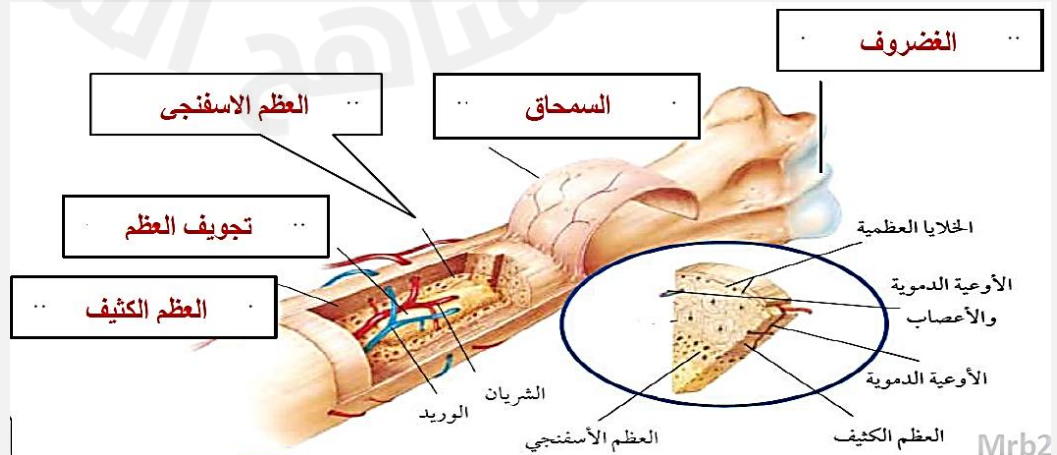
ما أسم الجزء المشار اليه بالحرف أ **الشق التشابكي**

- أكمل الجدول التالي

طبقة الجلد	خصائصها
<b>البشرة</b>	الطبقة الخارجية الرقيقة من الجلد ، وتتكون من خلايا ميتة
<b>الادمة</b>	طبقة أسفل البشرة وهي اسماك منها ، وتحتوي الأوعية الدموية والغدد العرقية والنهايات العصبية
<b>الطبقة الدهنية</b>	طبقة من الخلايا الدهنية وهي طبقة عازلة للجسم تختزن فيها الدهون



- أكتب البيانات على الرسم



# التنظيم والتكاثر

## الفصل الرابع: التنظيم والتكاثر

### السؤال الاول : اختر الاجابة الصحيحة

(١) أين تحدث عملية الإخصاب

- أ - الرحم      ب- المهبل      ج- المبيض      د - قناة البيض

(٢) ما المادة الكيميائية التي تفرزها الغدد الصماء..

- أ - الانزيم      ب- الخلايا الهدف      ج- الهرمون      د - اللعاب

(٣) أين ينمو الجنين ويتطور.....

- أ - قناة البيض      ب- المبيض      ج- المهبل      د - الرحم

(٤) أي شهر يمكن معرفة جنس الجنين

- أ - الثالث      ب- الرابع      ج- الخامس      د - السادس

(٥) ماذا يسمى اتحاد البويضة و الحيوان المنوي ؟

- أ - البلوغ      ب- دورة الحيض      ج- الإخصاب      د - الاباضة

(٦) ماذا يسمى خليط الحيوانات المنوية والسائل ؟

- أ - السائل المنوي      ب- الخصية      ج- الاوعية المنوية      د - البربخ

(٧) الغدة التي تسيطر على معظم النشاطات الحيوية في الجسم هي .

- أ - الخصيتان      ب- الدرقية      ج- النخامية      د - الكظرية

(٨) هرمون يعمل عمل الساعة في تنظيم نمط الاستيقاظ والنوم.....

- أ - البروجسترون      ب- الاستروجين      ج-التستوستيرون      د - الميلاتونين

٩) الخصيتان تنتجان هرمون .....

أ - البروجسترون      ب- الاستروجين      ج-التستوستيرون      د - **الميلاتونين**

١٠) غدة هرموناتها تساعد في تكيف الجسم مع الحالات الطارئة .....

أ - الصنوبرية      ب- النخامية      ج-**الكظرية**      د - الجاردرقية

١١) أحد من الأعضاء التالية ليس من الجهاز التناسلي الأنثوي.

أ - المبيض      ب- قناة البيض      ج- **كيس الصفن**      د - الرحم

١٢) بعد الاخصاب تنتقل البويضة المخصبة من ..... إلى الرحم

أ - المبيض      ب- **قناة البيض**      ج- المهبل      د - الرحم

السؤال الثاني : ضع علامة √ او ×

- ١) الإخصاب هو اتحاد البويضة مع الحيوان المنوي ( ✓ )  
٢) العضو الذي يكون البويضة هو المبيض ( × )  
٣) ينمو الجنين ويتطور حتى الولادة في المهبل ( × )  
٤) تعرف المرحلة التي تكون فيها البويضة المخصبة متصلة بجدار الرحم بالمرحلة الجنينية الاولى ( ✓ )  
٥) الزواج الآمن هو كل حالة زواج يكون فيها كلا الطرفين لا يتسبب بانتقال الأمراض المعدية ( ✓ )

السؤال الثالث : صل ما يناسب من القائمة أ بما يناسبه من القائمة ب

م	القائمة أ	القائمة ب
١	مكان اتصال الحبل السري بالجسم	٢ دورة الحيض
٢	التغيرات الشهرية التي تحدث في الجهاز التناسلي الانثوي	١ المشيمة

٢) ما السبب : درجة حرارة الخصيتين اقل من درجة حرارة الجسم

لان الحيوان المنوى يتكون في درجة حرارة أقل من .....

- من خلال الشكل المقابل أجب عما يلي

١- ما نوع مفصل المرفق

**رزي**

٢- أي أنواع المفاصل المقابلة

يسمح للرجل والاذرع بالحركة في

الاتجاهات المختلفة... **الكروي**

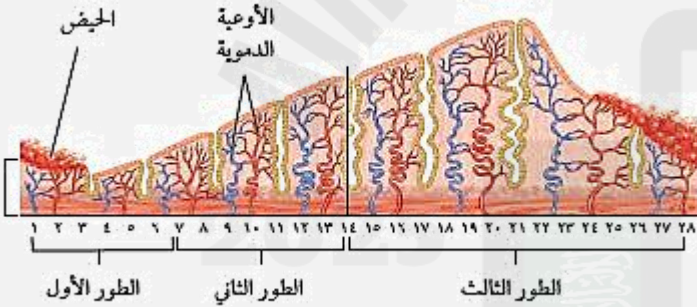
- من خلال الشكل المقابل

١- ماذا يحدث في الطور الاول

**يبدأ تدفق الدم ويستمر من ٤ الى ٦ ايام**

٢- في أي يوم تبدأ عملية الأباضة

**في اليوم الرابع عشر**



**العصبون**

[https://phet.colorado.edu/ar\\_SA/simulations/neuron](https://phet.colorado.edu/ar_SA/simulations/neuron)

**البصريات الهندسية**

[https://phet.colorado.edu/ar\\_SA/simulations/geometric-optics](https://phet.colorado.edu/ar_SA/simulations/geometric-optics)



التجارب  
الافتراضية